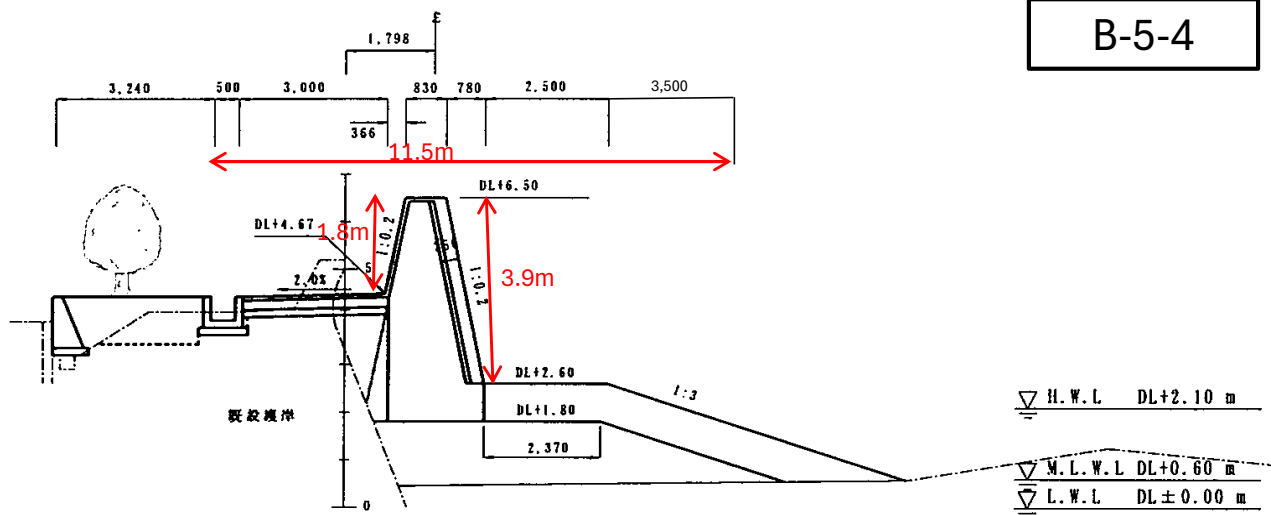
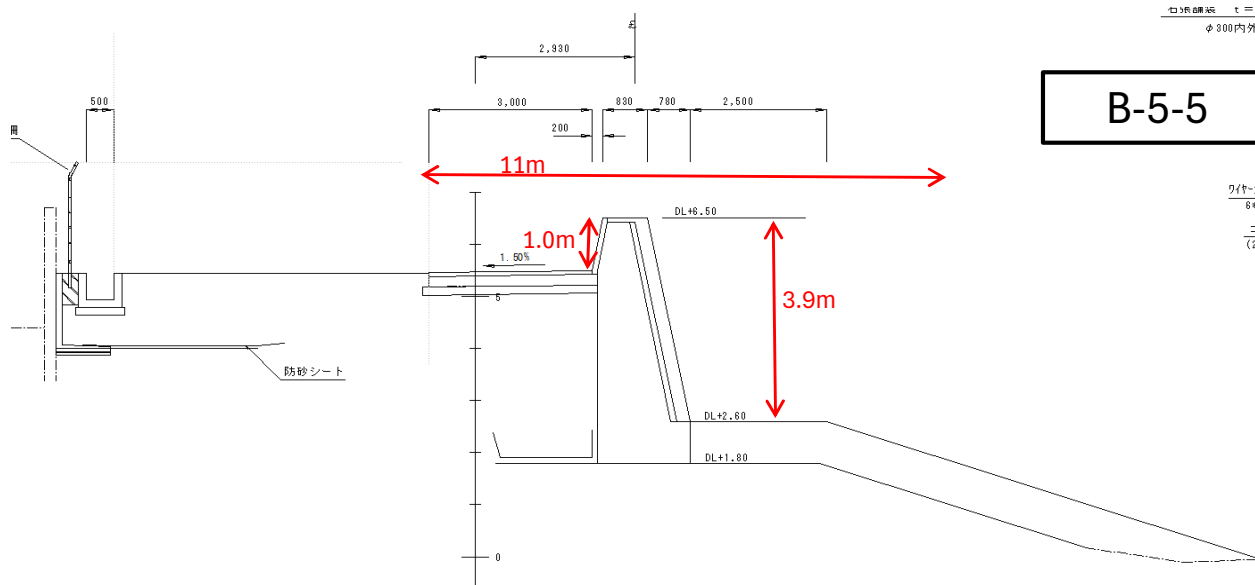


港湾施設点検数量表

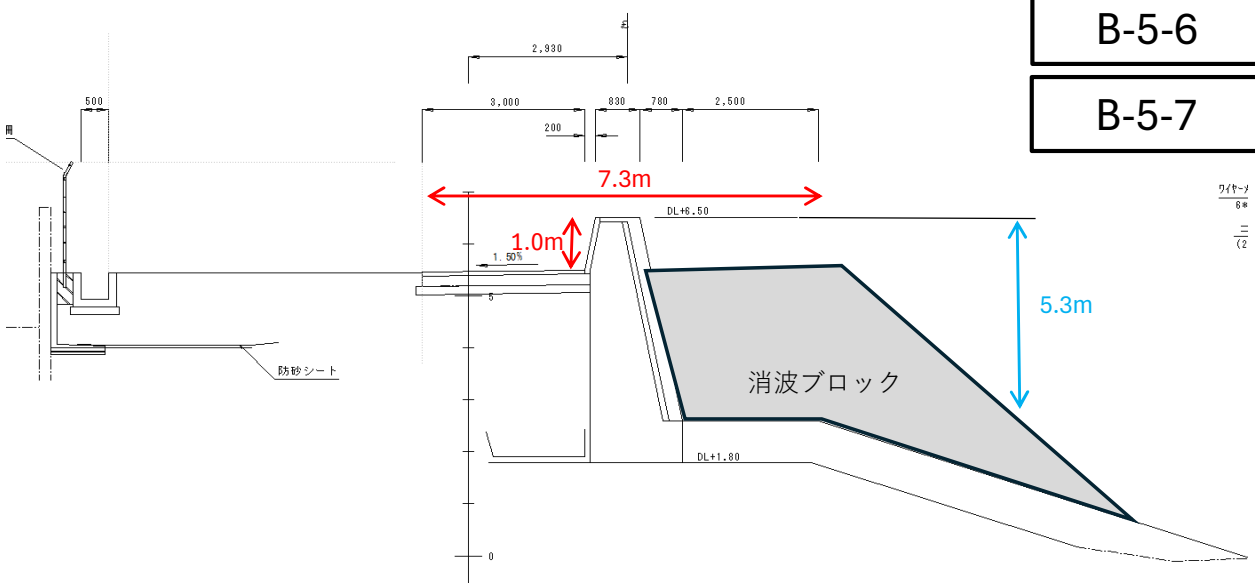
番号	地区名	施設番号	施設名	所有者	施設諸元		陸上部点検(W)	陸上部点検(m ²)	海上部点検(h)	海上部点検(m ²)	陸上部点検(W)			合計
					水深m	延長m								
1	那覇ふ頭	B-5-4	三重城護岸	那覇港管理組合		63	17.2	1,083.6	0	0	11.5	1.8	3.9	17.2
2	那覇ふ頭	B-5-5	三重城護岸	那覇港管理組合		257	15.9	4,086.3	0	0	11.0	1.0	3.9	15.9
3	那覇ふ頭	B-5-6	三重城護岸	那覇港管理組合		37	8.3	307.1	5.3	196	7.3	1.0		8.3
4	那覇ふ頭	B-5-7	三重城護岸	那覇港管理組合		28	8.3	232.4	5.3	148	7.3	1.0		8.3
5	那覇ふ頭	B-5-12	辻護岸	那覇港管理組合		307	6.0	1,842.0	0	0	3.0	3.0		6.0
6	那覇ふ頭	B-5-13	波之上護岸	那覇港管理組合		53	11.9	630.7	0	0	8.9	2.0	1.0	11.9
7	那覇ふ頭	B-5-14	波之上護岸	那覇港管理組合		94	13.5	1,269.0	0	0	13.5			13.5
8	那覇ふ頭	B-5-15	波之上護岸	那覇港管理組合		61	7.2	439.2	0	0	2.5	1.0	3.7	7.2
9	泊ふ頭	B-5-16	若狭護岸	那覇港管理組合		79	9.0	711.0	3.3	260.7	7.0	1.0	1.0	9.0
10	泊ふ頭	B-5-17	若狭護岸	那覇港管理組合		275	7.8	2,145.0	4.5	1,237.5	6.8	1.0		7.8
11	泊ふ頭	B-5-19	若狭護岸	那覇港管理組合		50	13.5	675.0	0	0	8.6	3.9	1.0	13.5
12	泊ふ頭	B-5-20	若狭護岸	那覇港管理組合		611	11.4	6,965.4	0	0	7.7	2.7	1.0	11.4
13	泊ふ頭	B-5-21	若狭護岸	那覇港管理組合		52	11.9	618.8	0	0	8.2	2.7	1.0	11.9
14	新港ふ頭	B-5-36	新港石張護岸	那覇港管理組合		212	8.0	1,696.0	0	0	8.0			8.0
15	新港ふ頭	B-5-37	勢理客護岸	那覇港管理組合		48	9.1	436.8	3.3	158.4	6.9	1.0	1.2	9.1
16	新港ふ頭	B-5-38	勢理客護岸	那覇港管理組合		300	9.1	2,730.0	3.3	990.0	6.9	1.2	1.0	9.1
17	新港ふ頭	B-5-39	勢理客護岸	那覇港管理組合		230	13.9	3,197.0	4.3	989.0	11.7	1.2	1.0	13.9
18	新港ふ頭	B-5-40	勢理客護岸	那覇港管理組合		170	24.4	4,148.0	5.4	918.0	22.2	1.0	1.2	24.4
19	新港ふ頭	B-5-41	勢理客護岸	那覇港管理組合		230	17.7	4,071.0	0	0	15.5	1.2	1.0	17.7
20	新港ふ頭	B-5-42	勢理客護岸	那覇港管理組合		95	15.6	1,482.0	6.3	598.5	12.5	1.4	1.8	15.6
21	新港ふ頭	B-5-43	勢理客護岸	那覇港管理組合		65	10.3	669.5	6.3	409.5	9.0	1.3		10.3
22	新港ふ頭	B-5-44	勢理客護岸	那覇港管理組合		50	10.0	500.0	2.5	125.0	10.0			10.0
23	新港ふ頭	B-5-45	勢理客護岸	那覇港管理組合		173	10.0	1,730.0	2.5	432.5	10.0			10.0
24	新港ふ頭	B-5-46	60mギ装岸壁護岸	那覇港管理組合		20	10.0	200.0	1.5	30.0	10.0			10.0
25	新港ふ頭	B-5-47	勢理客護岸	那覇港管理組合		129	6.0	774.0	0.0	0.0	6.0			6.0
26	新港ふ頭	B-5-48	100mギ装岸壁護岸	那覇港管理組合		20	19.7	394.0	2.5	50.0	19.7			19.7
27	浦添ふ頭	B-5-54	浦添ふ頭西州護岸	沖縄総合事務局		492	9.8	4,821.6	0	0	7.0	2.3	0.5	9.8
28	浦添ふ頭	B-5-55	浦添ふ頭南c護岸	那覇港管理組合		99	11.6	1,148.4	0	0	9.0	1.6	1.0	11.6
29	新港ふ頭	B-5-56	新港安謝東護岸	那覇港管理組合		242	14.7	3,557.4	0	0	11.2	2.5	1.0	14.7
30	新港ふ頭	B-5-57	新港安謝西護岸	那覇港管理組合		140	6.6	924.0	4.8	672.0	5.6	1.0		6.6
31	浦添ふ頭	B-5-58	浦添ふ頭南a護岸	那覇港管理組合		58	8.5	493.0	3.3	191.4	8.0	0.5		8.5
32	浦添ふ頭	B-5-59	浦添ふ頭南b護岸	那覇港管理組合		263	12.5	3,287.5	0	0	9.5	2.5	0.5	12.5
33	浦添ふ頭	B-5-60	浦添ふ頭南d護岸	那覇港管理組合		111	10.8	1,198.8	0	0	7.8	2.5	0.5	10.8
34	浦添ふ頭	B-5-71	浦添ふ頭B護岸	那覇港管理組合		84	9.0	756.0	0	0	9.0			9.0
35	那覇ふ頭	B-5-73	波の上緑地護岸(東)	那覇港管理組合		185	8.0	1,480.0	0	0	8.0			8.0
36	新港ふ頭	C-1-3-10	新港ふ頭10号岸壁	沖縄総合事務局	-15	300	20.0	6,000.0	2.6	780.0	40.0			40.0
37	新港ふ頭	C-1-3-12	新港ふ頭12号岸壁	沖縄総合事務局	-12	280		3,781.0		1,162.0				
							合計	70,481.5	合計	9,349.0				



B-5-4



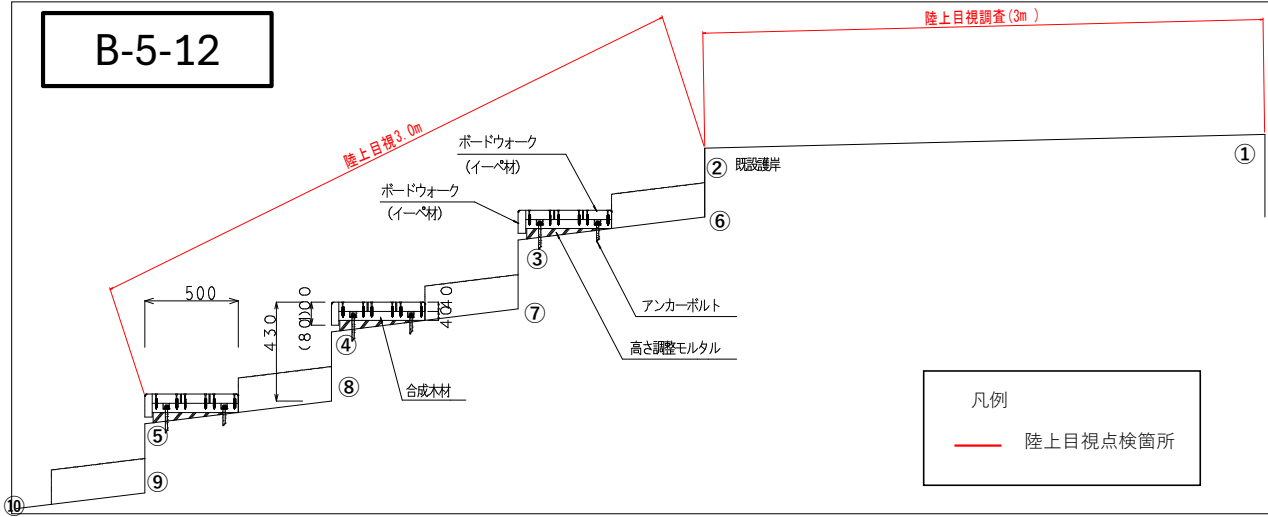
B-5-5



B-5-6

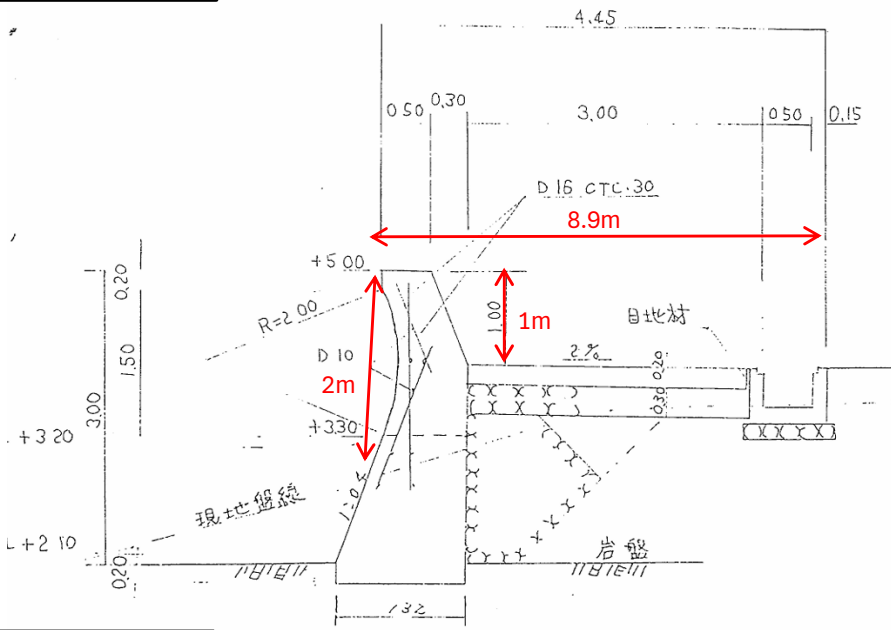
B-5-7

B-5-12

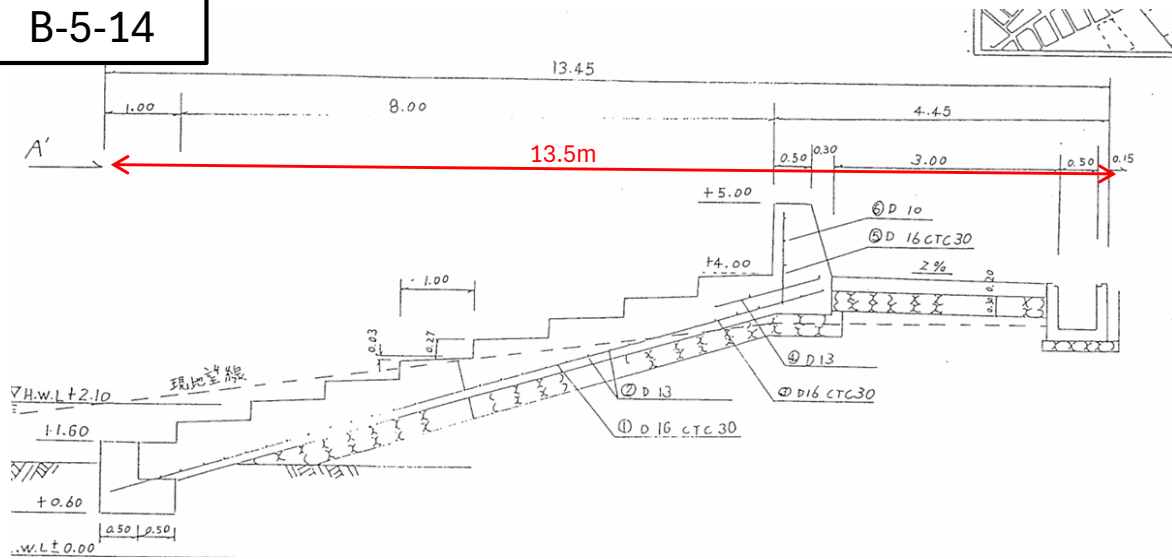


B-5-13

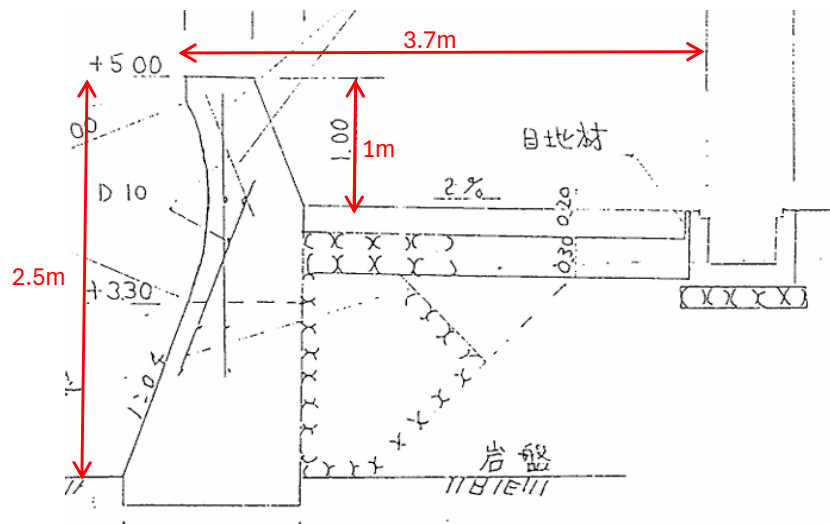
那霸港 波之上護岸 断面図 (施設番号: B-5-13)



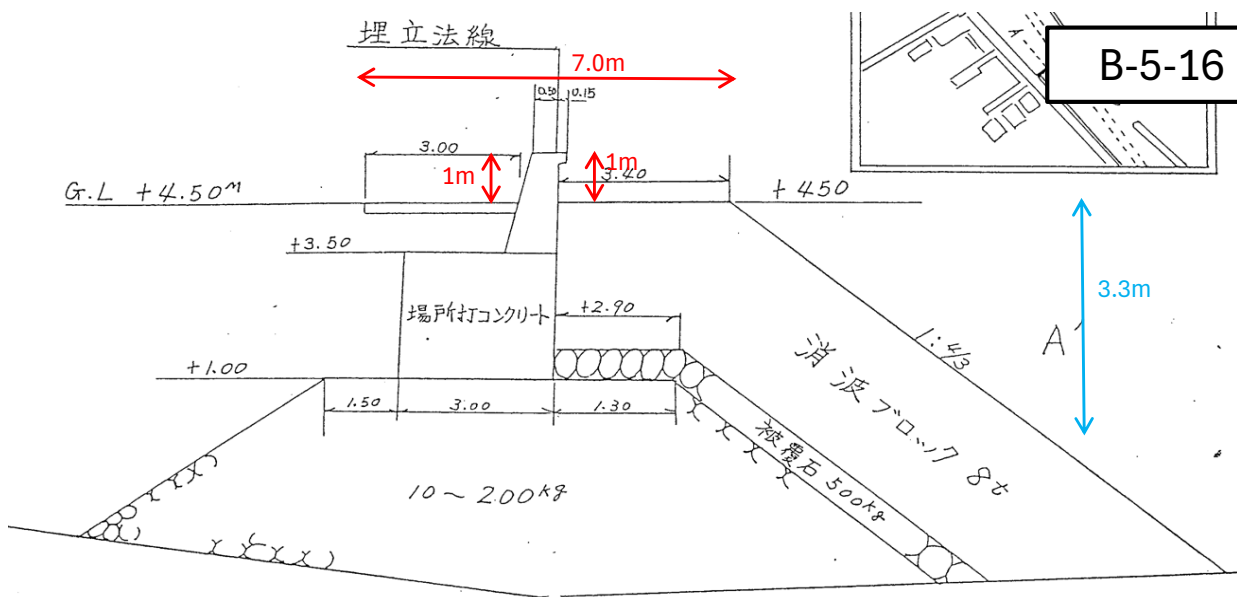
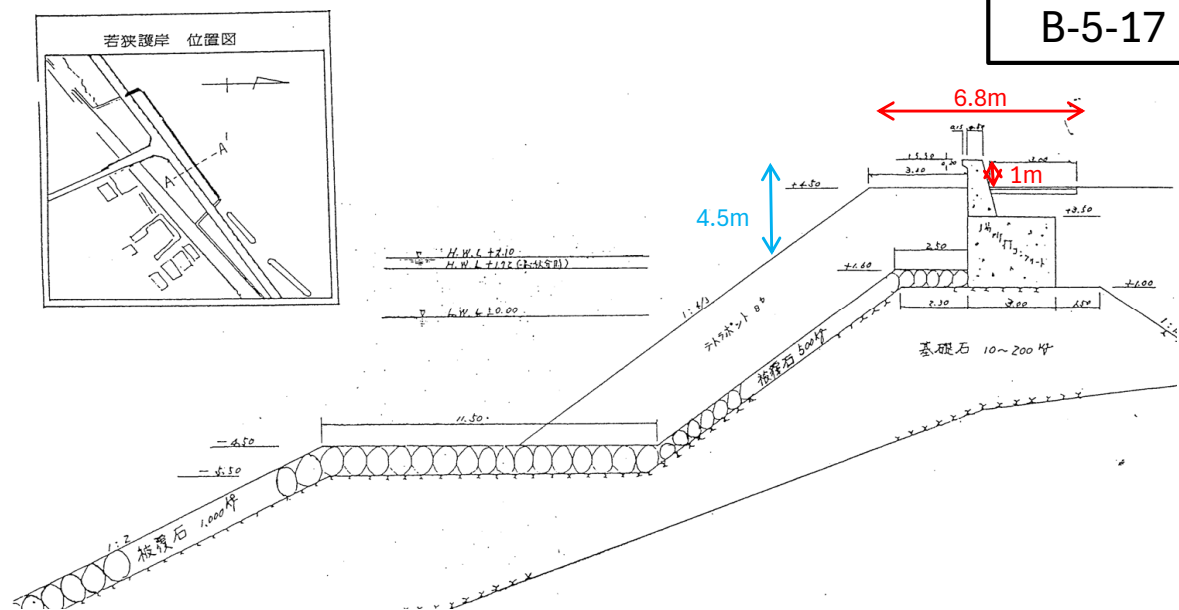
B-5-14



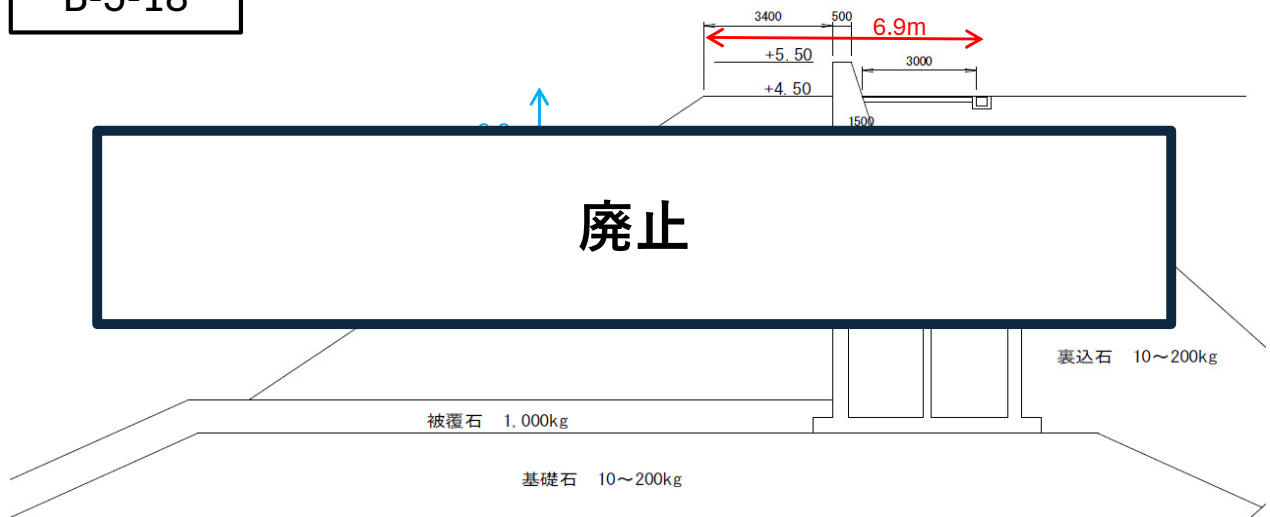
図面流用



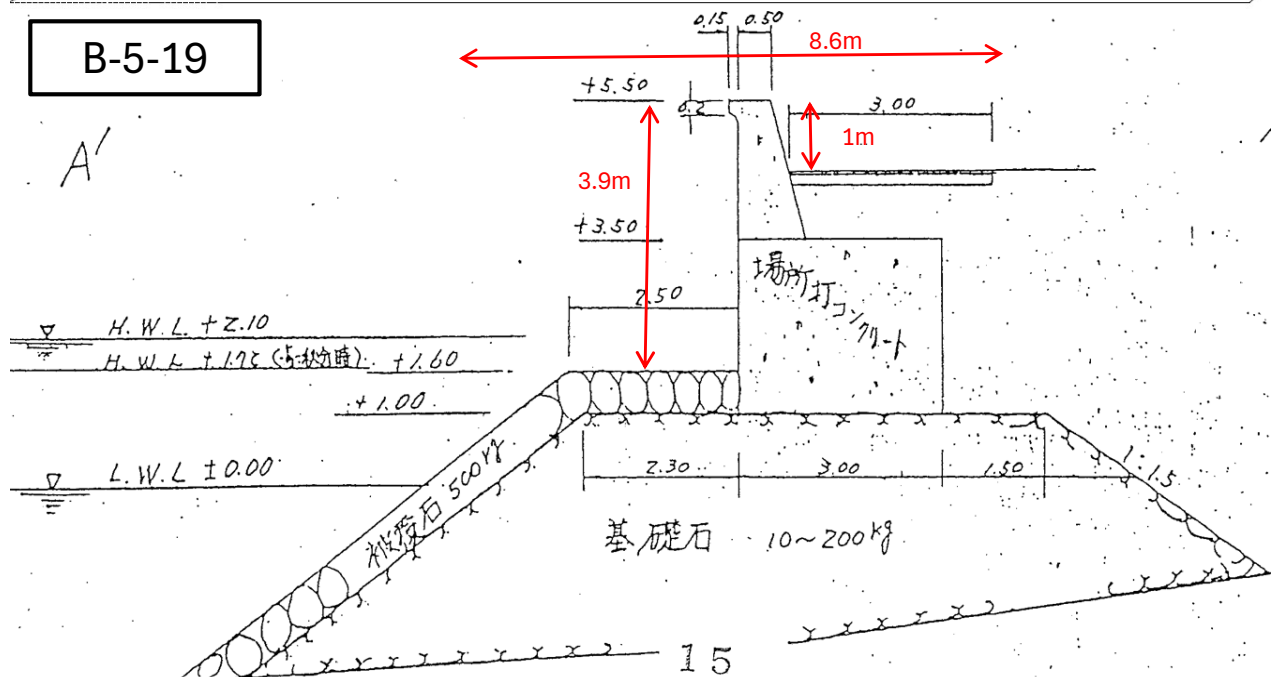
A vertical line segment is shown with arrows at both ends. To its left is the label 'A' and to its right is the dimension '3.3m'.

[illegible]

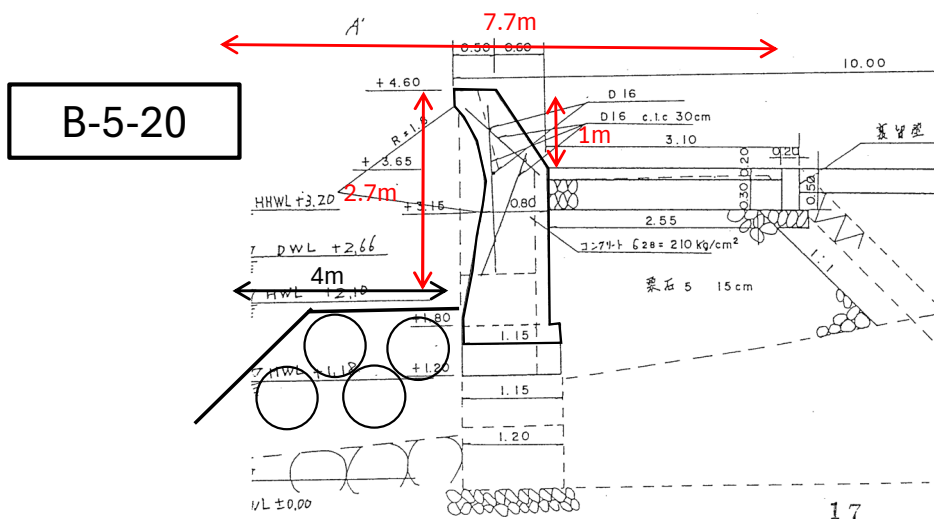
B-5-18



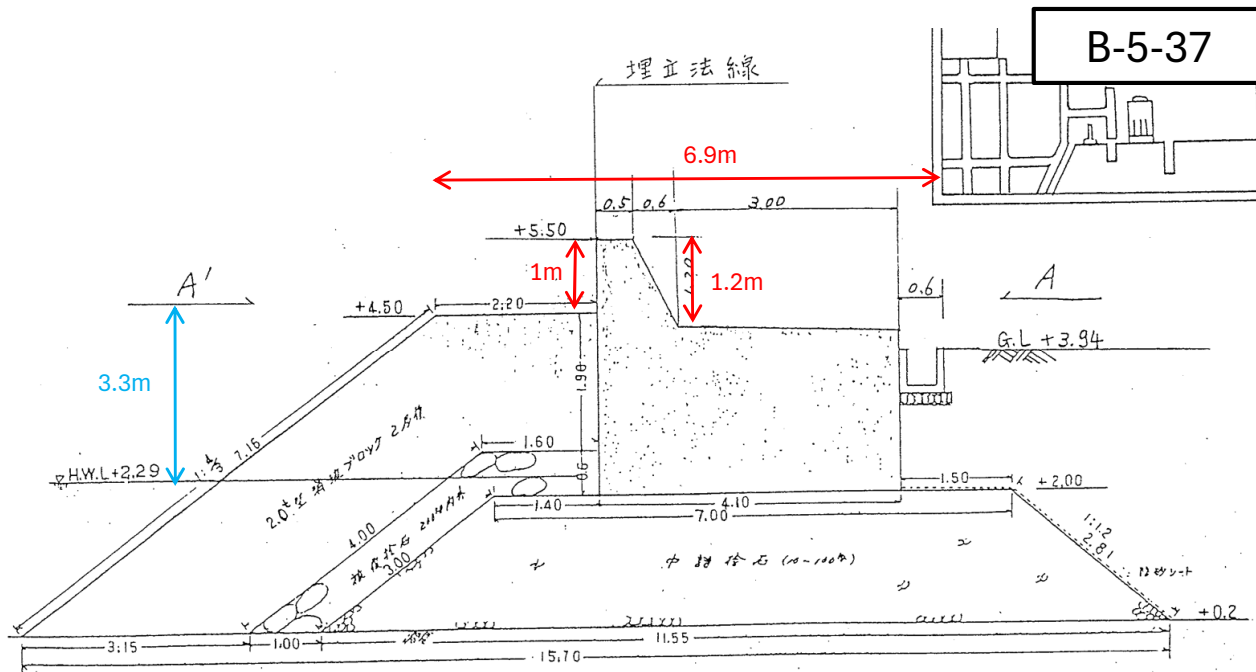
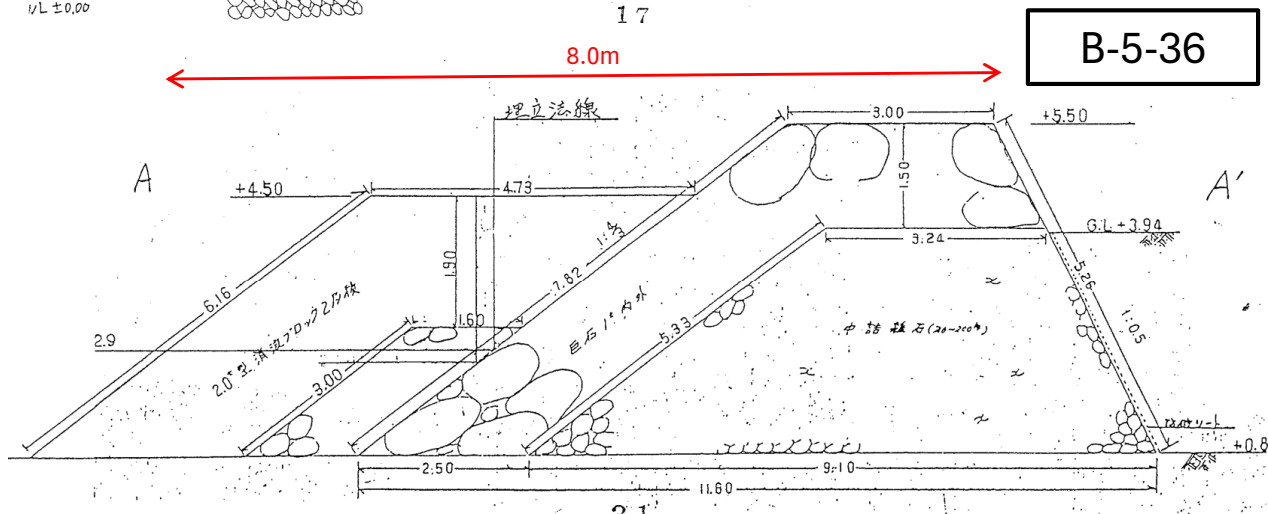
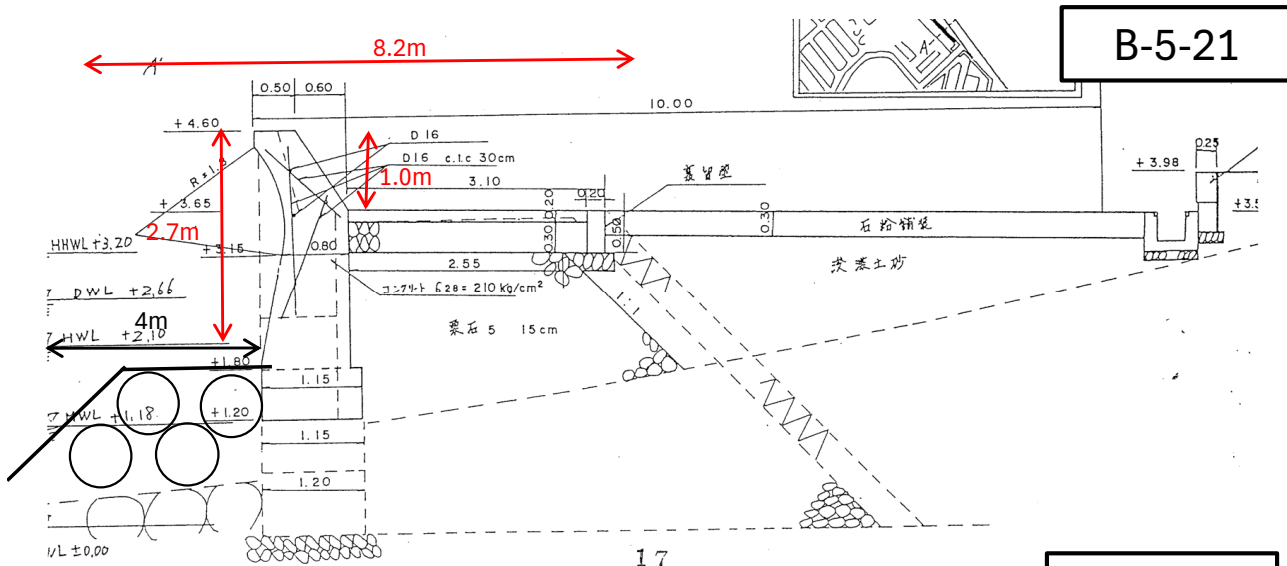
B-5-19

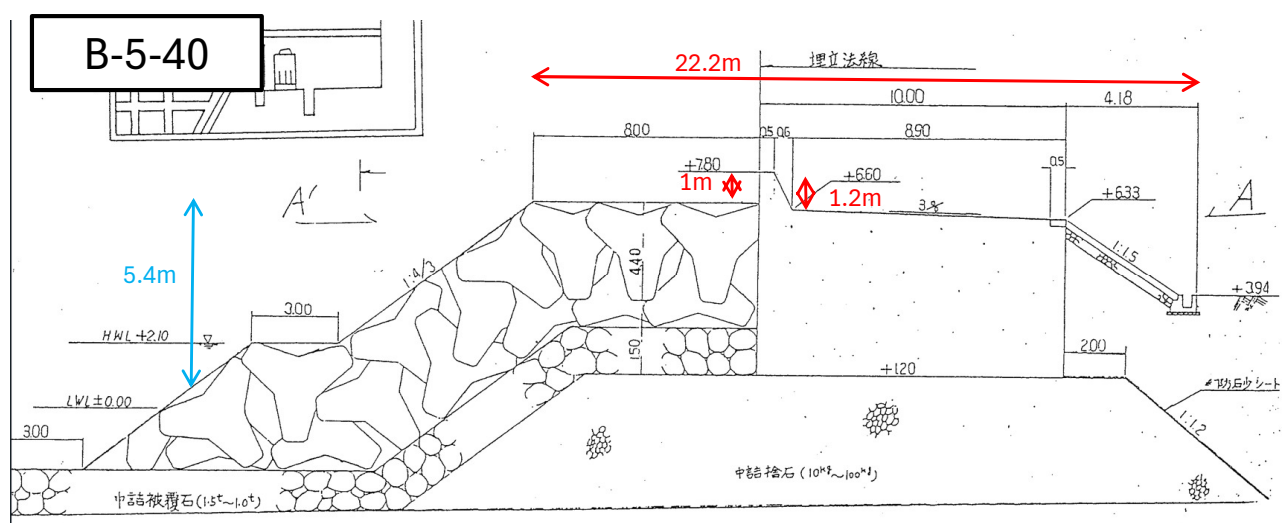
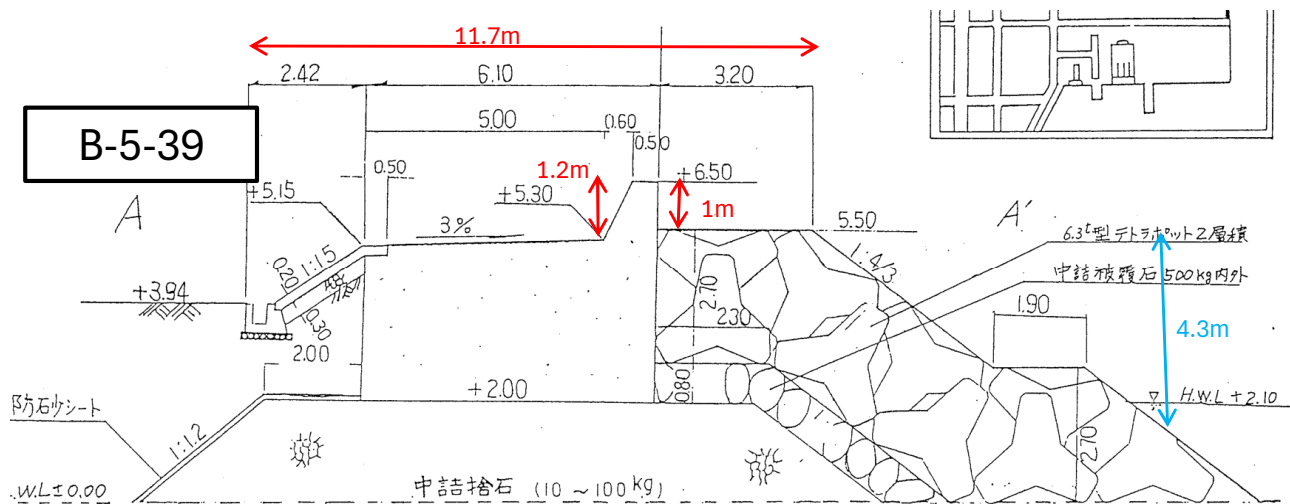


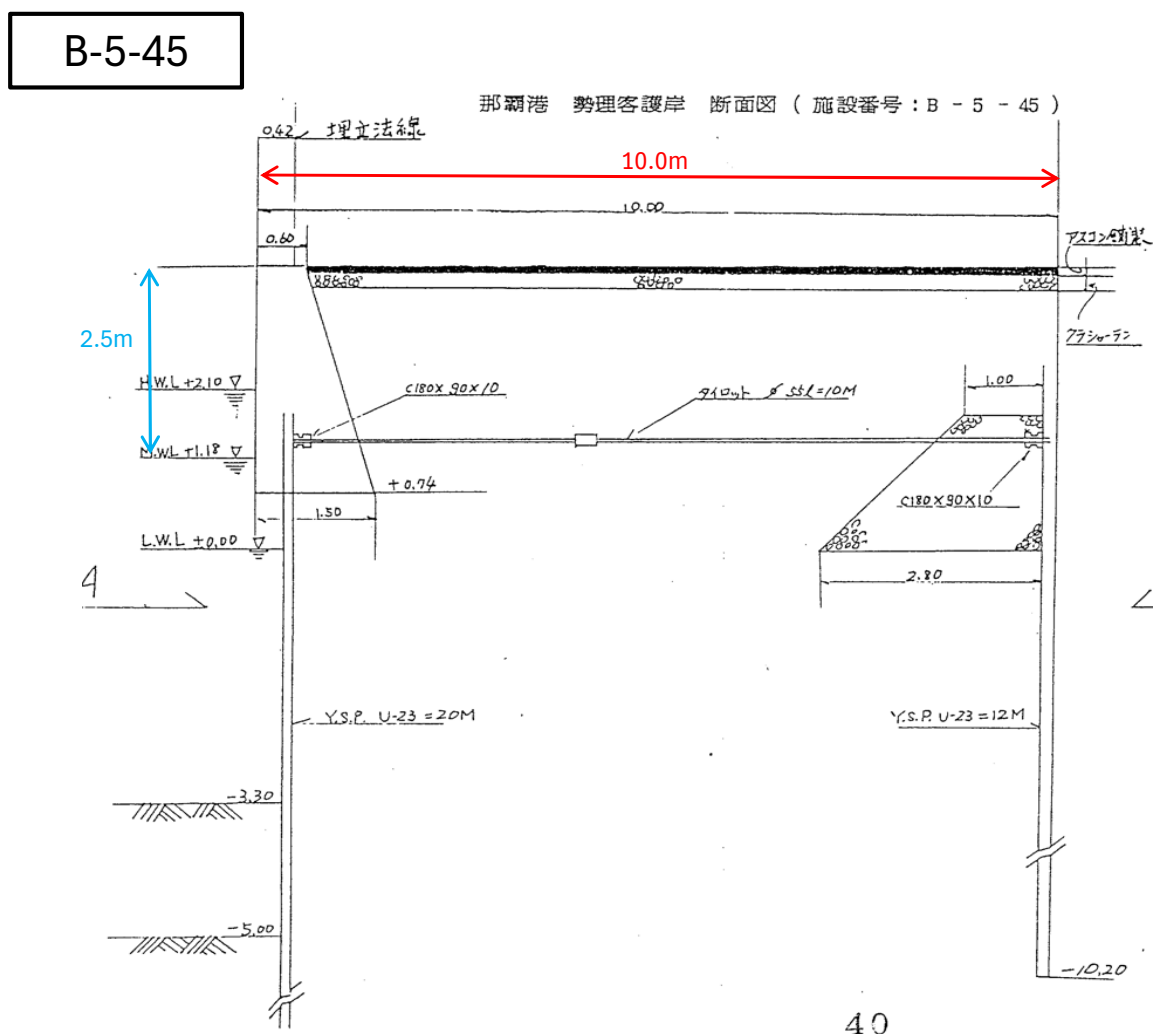
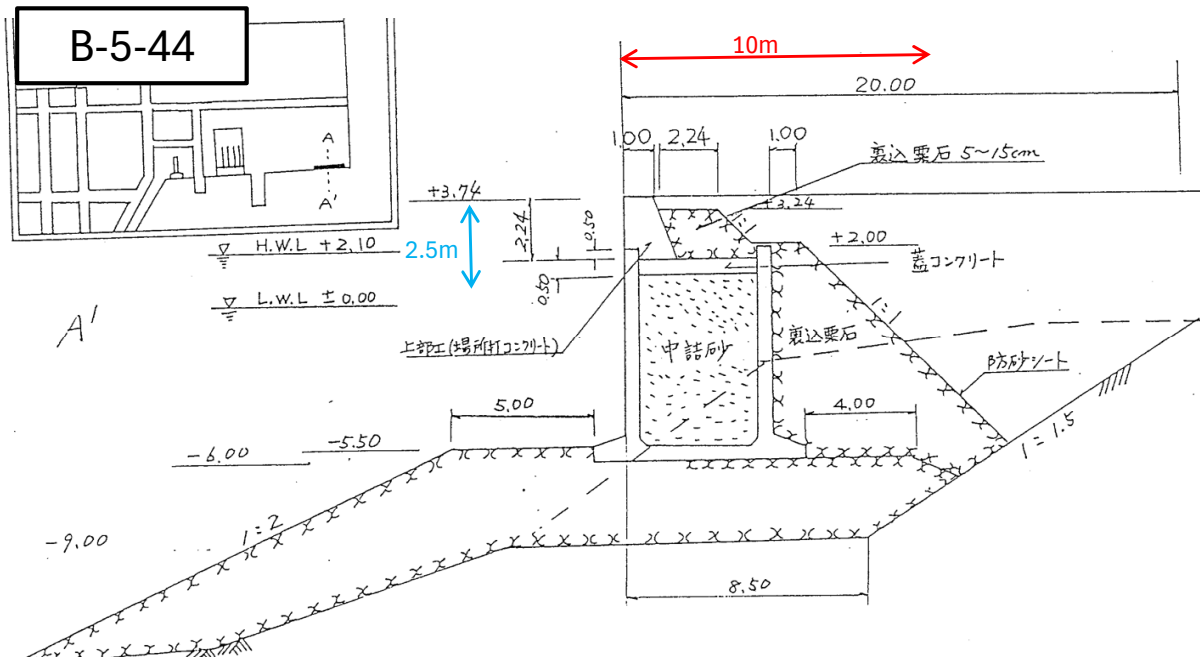
B-5-20

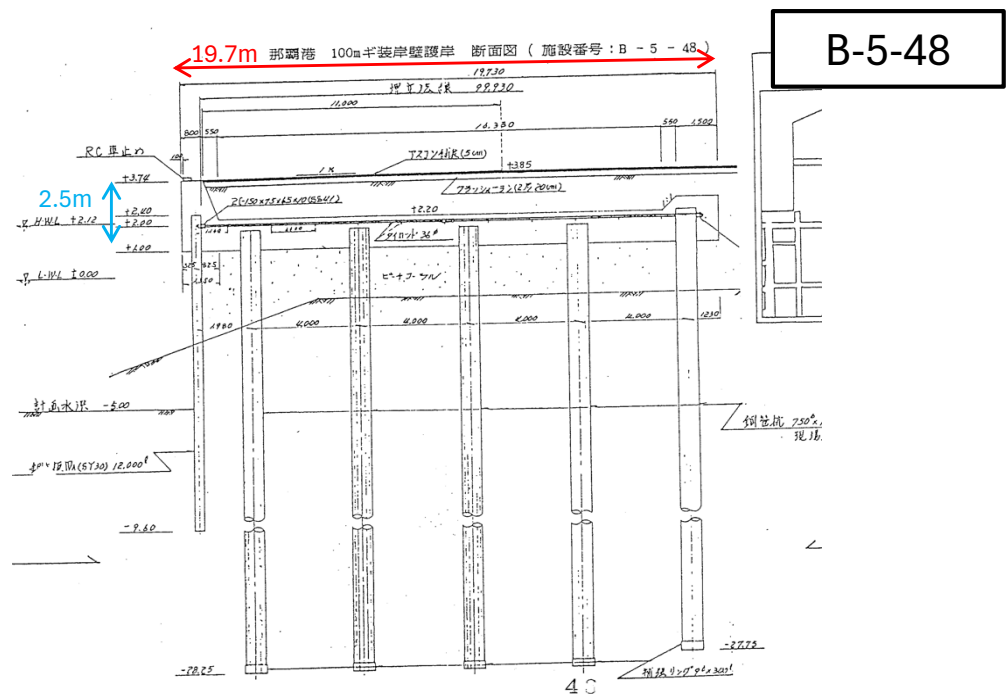
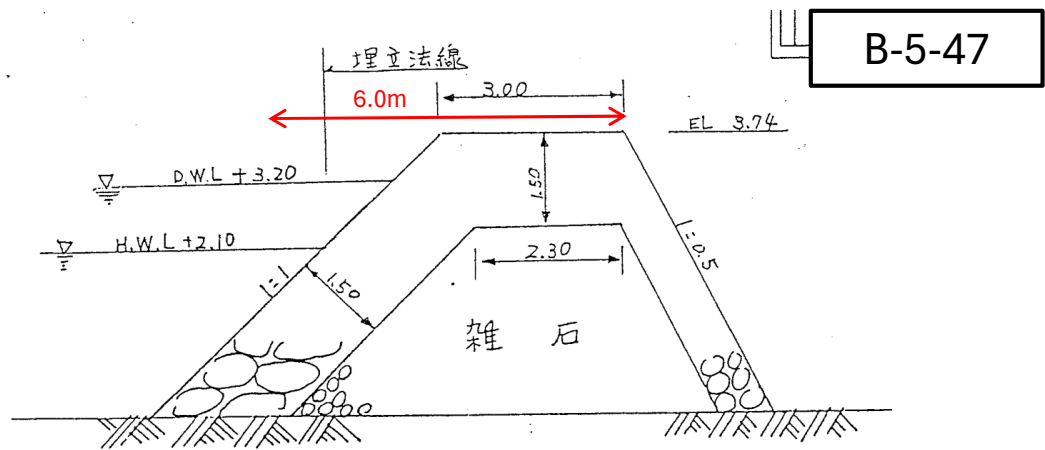
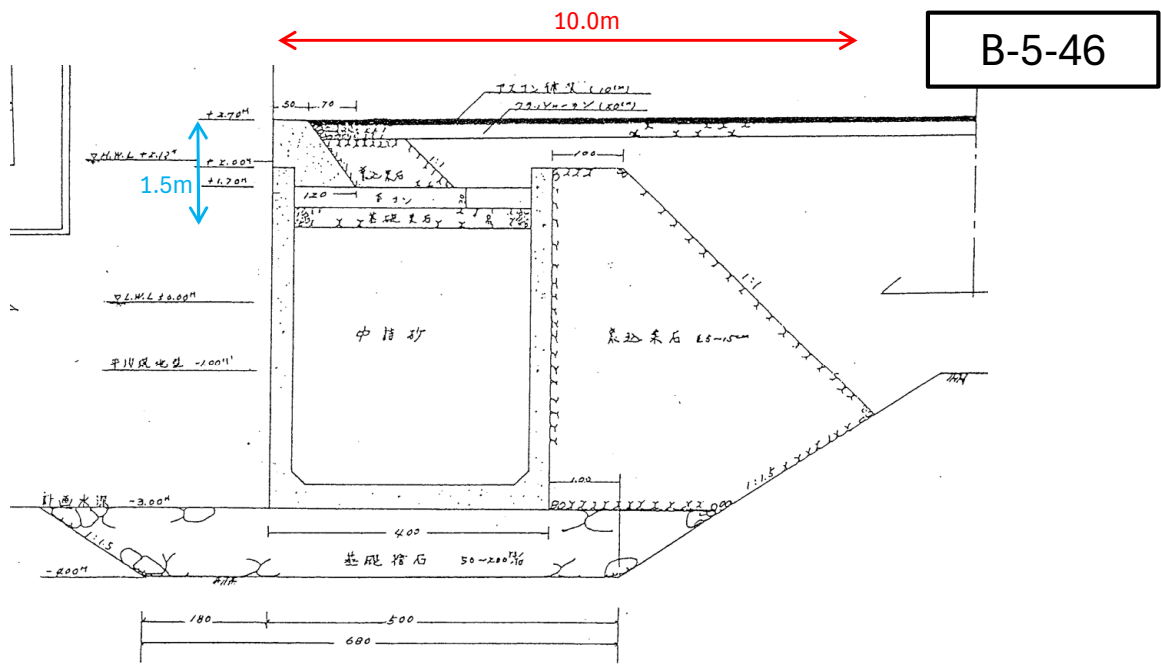


図面流用



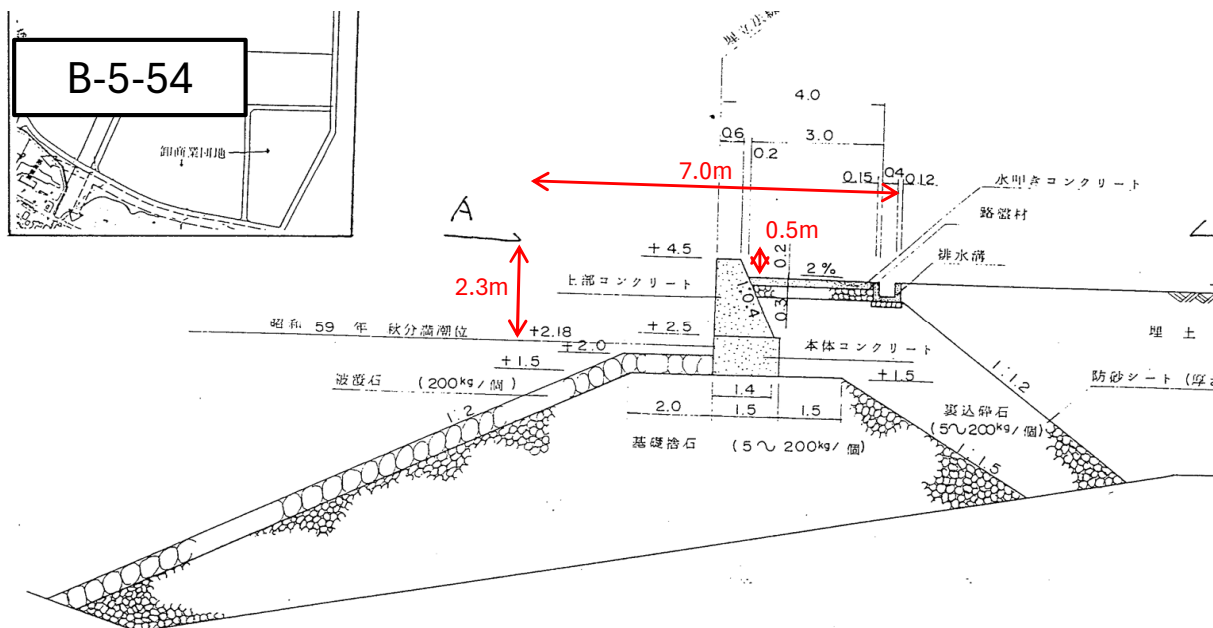
[illegible]



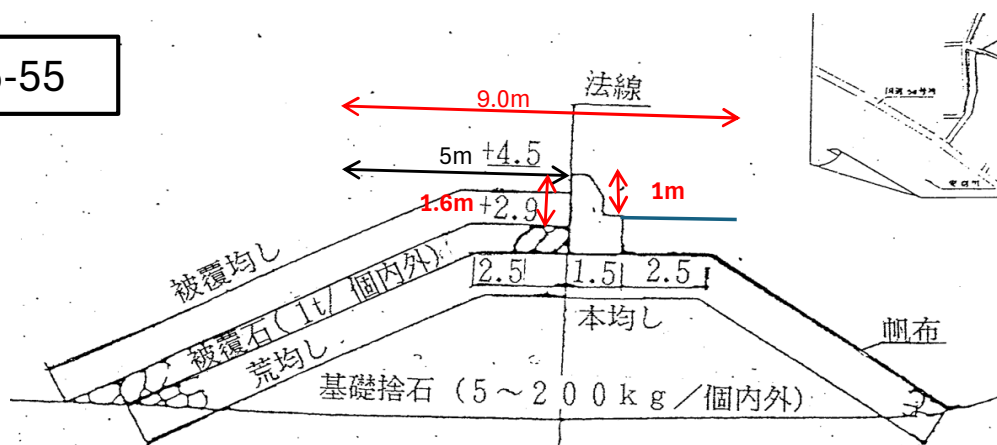


B-5-54

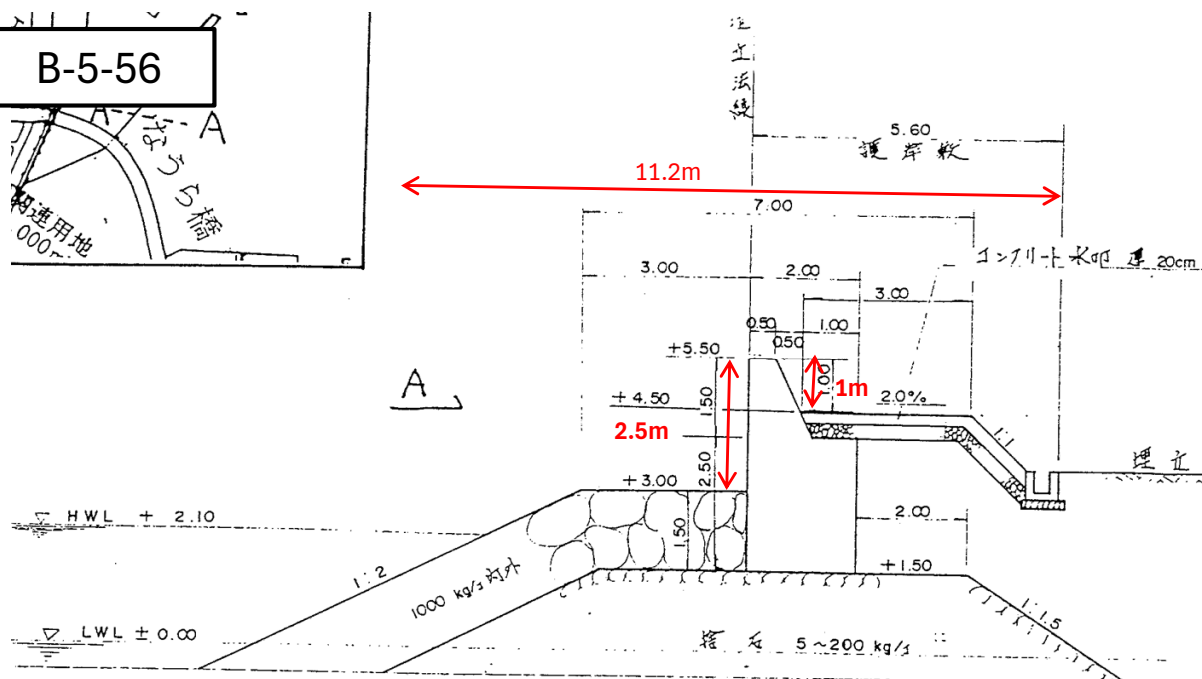
鉅商菜田地



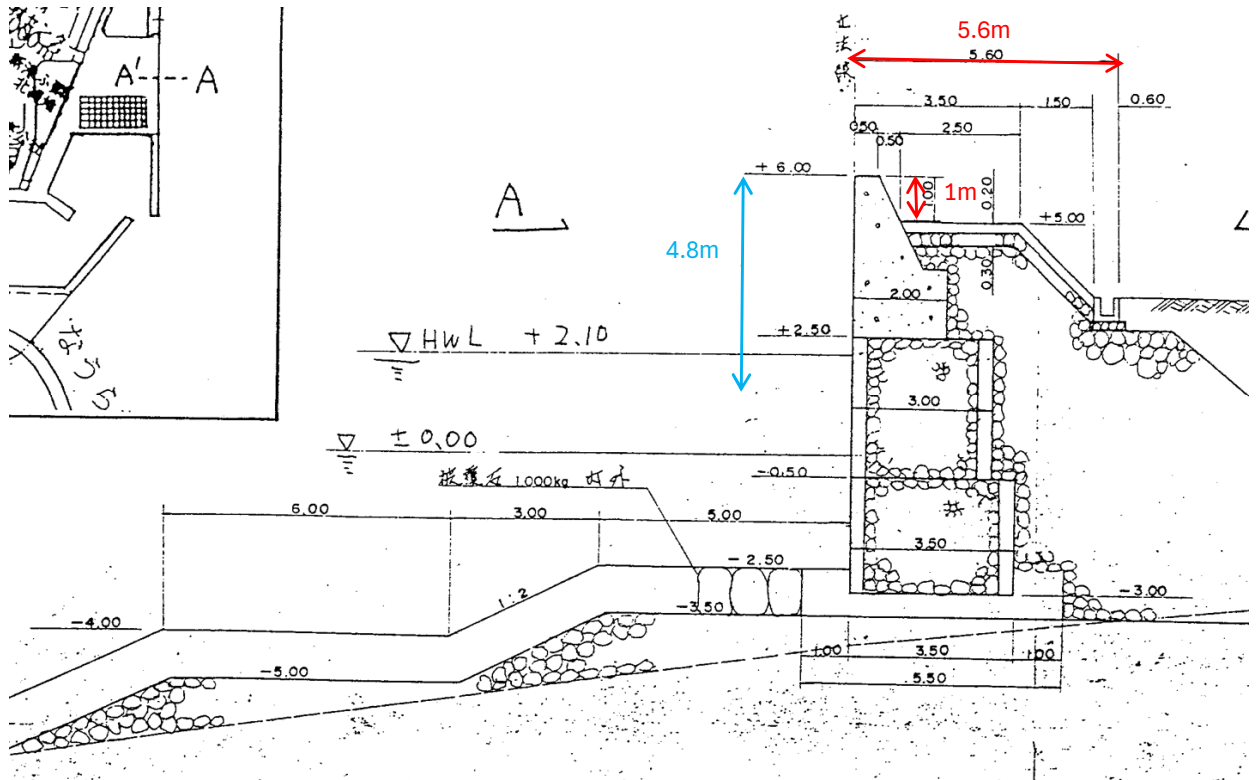
B-5-55



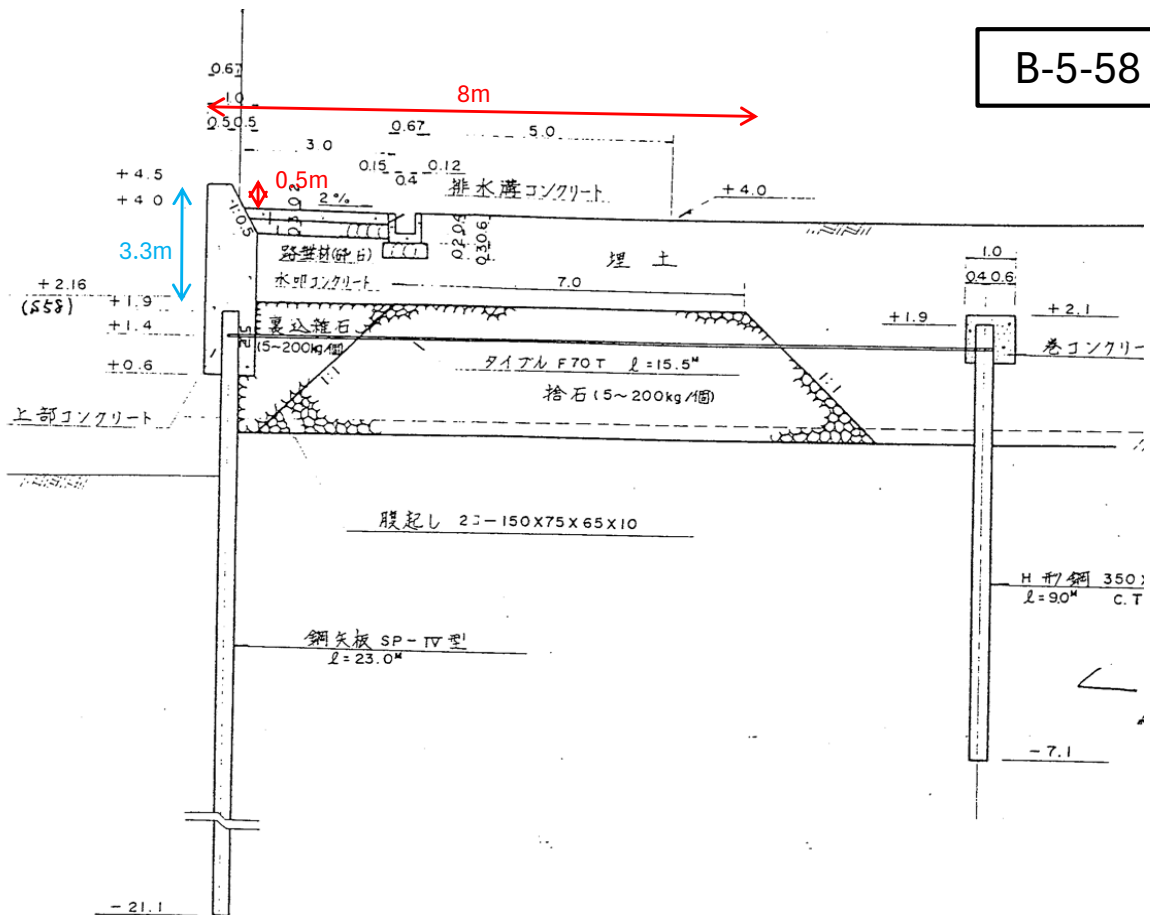
B-5-56



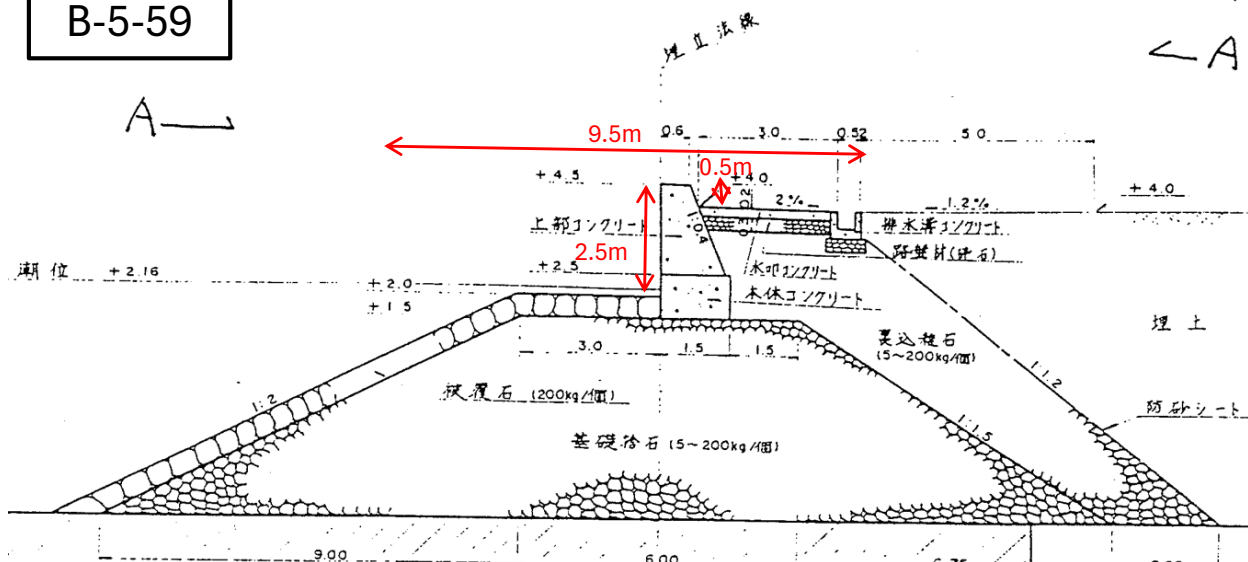
B-5-57



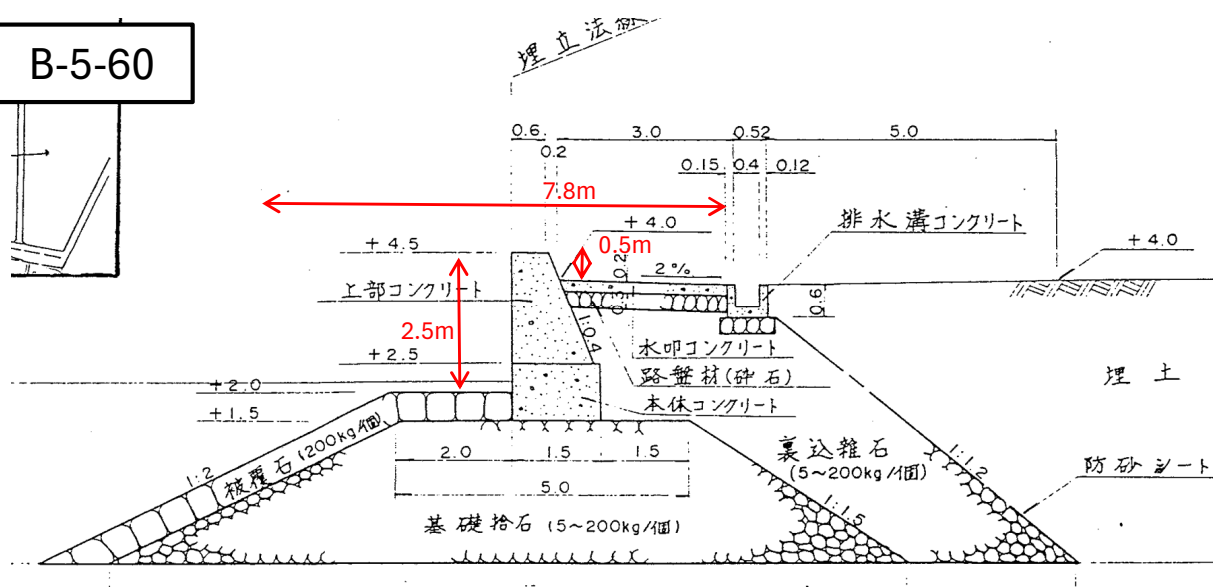
B-5-58



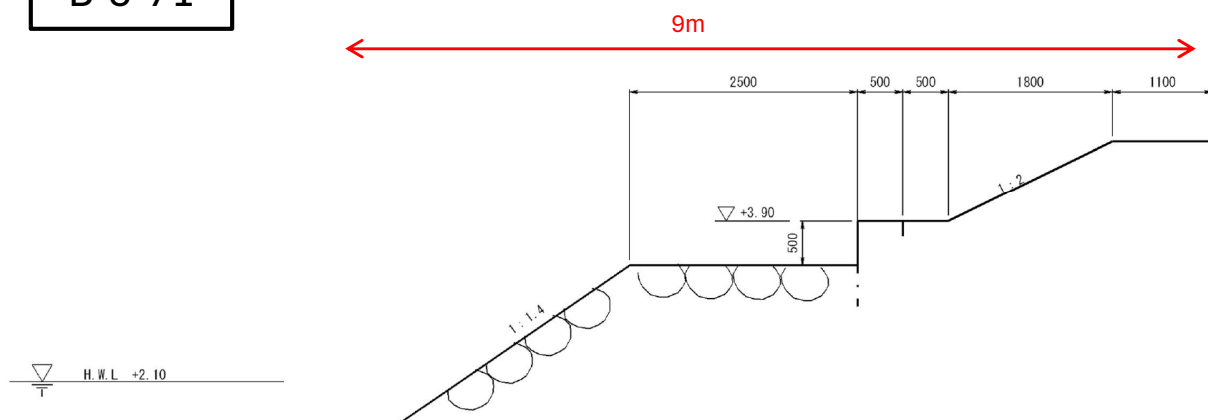
B-5-59



B-5-60



B-5-71



C-1-3-12

