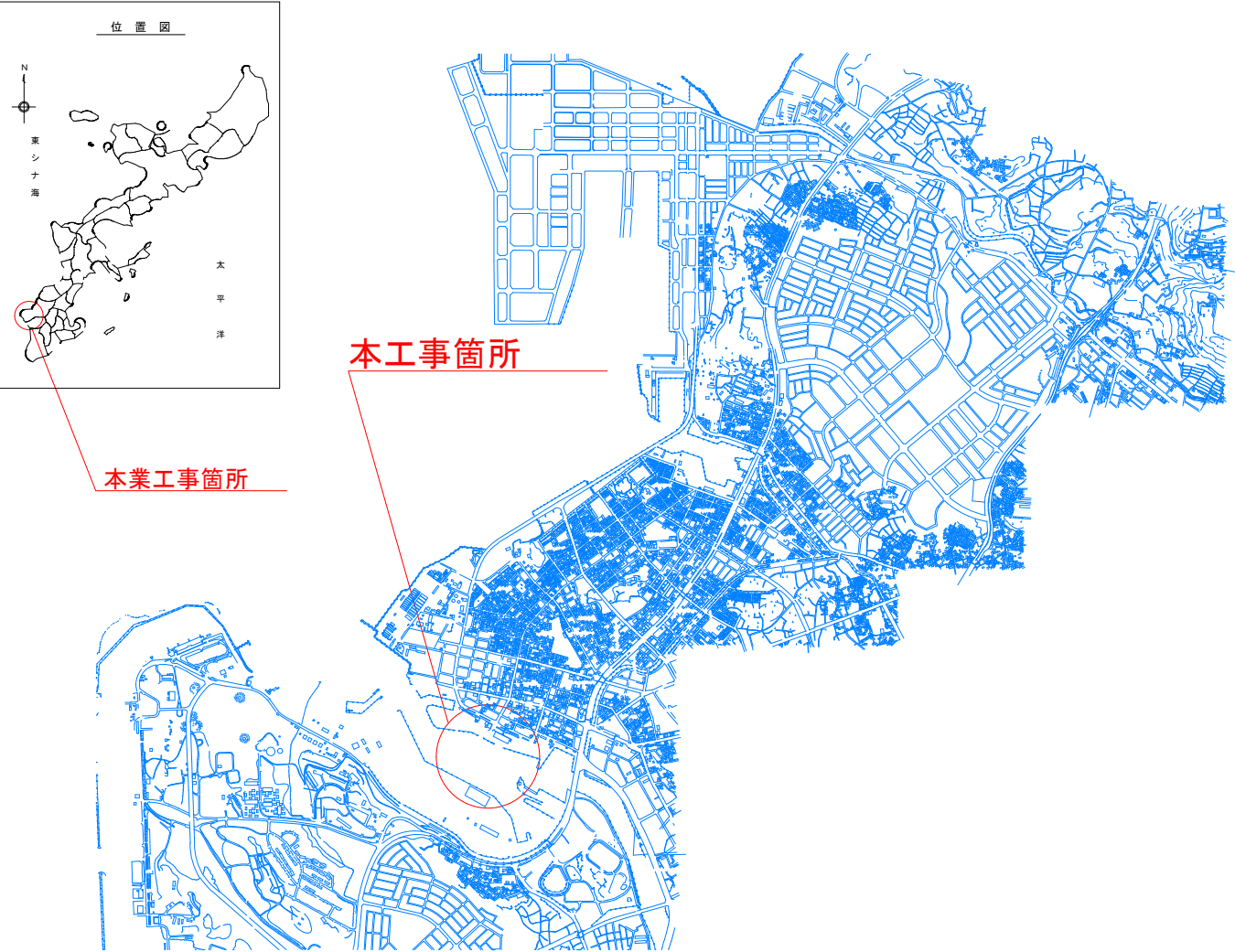


工事名：那覇ふ頭泊地(-9.0m)浚渫工事(R8-1)

位置：那覇港那覇ふ頭地区

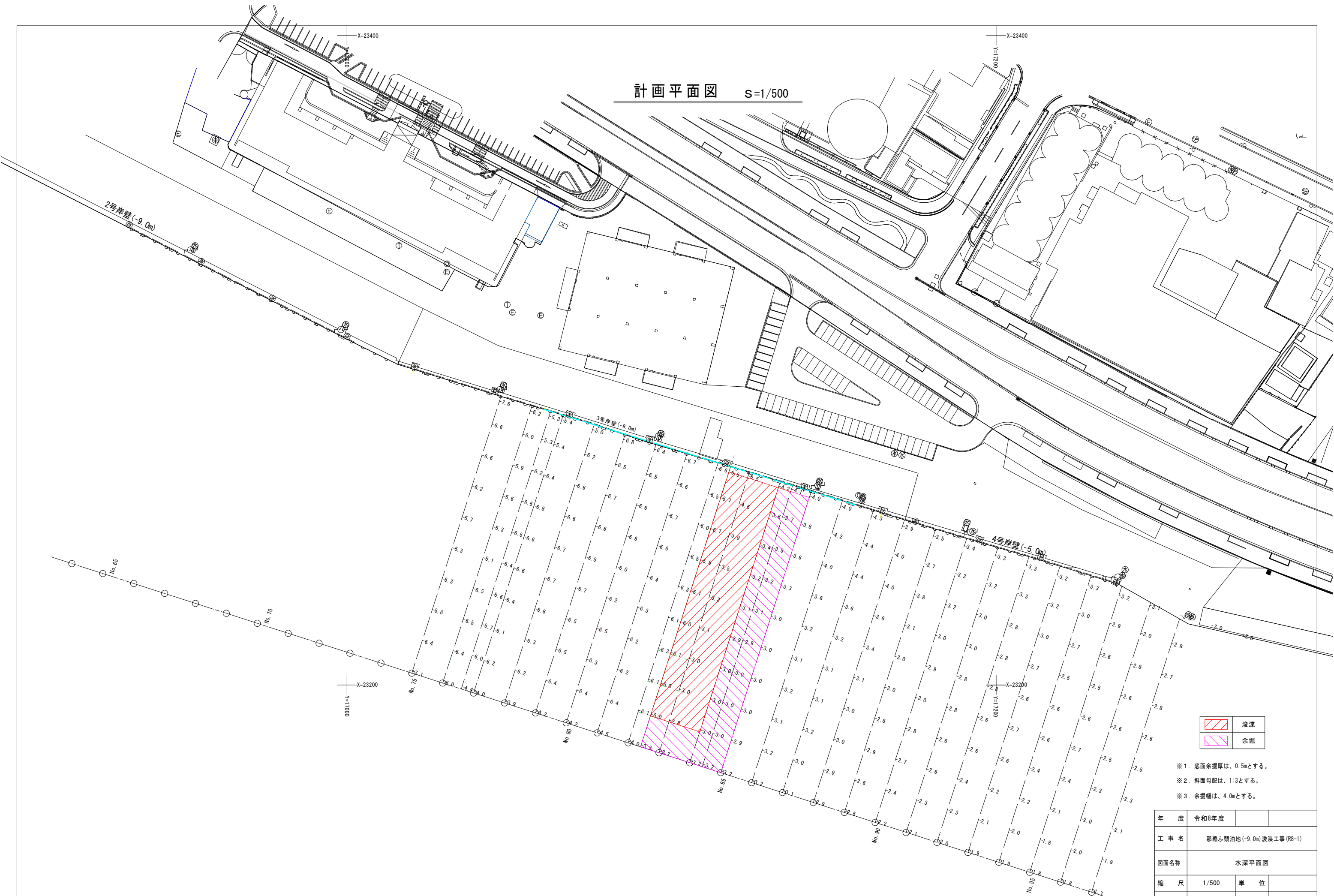
位置図  
S=1/20,000



図面目録

図面番号	図面名称
6 - 1	計画平面図
- 2	横断図
- 3	標準断面図
- 4	汚濁防止工配置図(参考)
- 5	施工計画図
- 6	揚土土捨て配置図
-	
-	

計画平面図 S=1/500

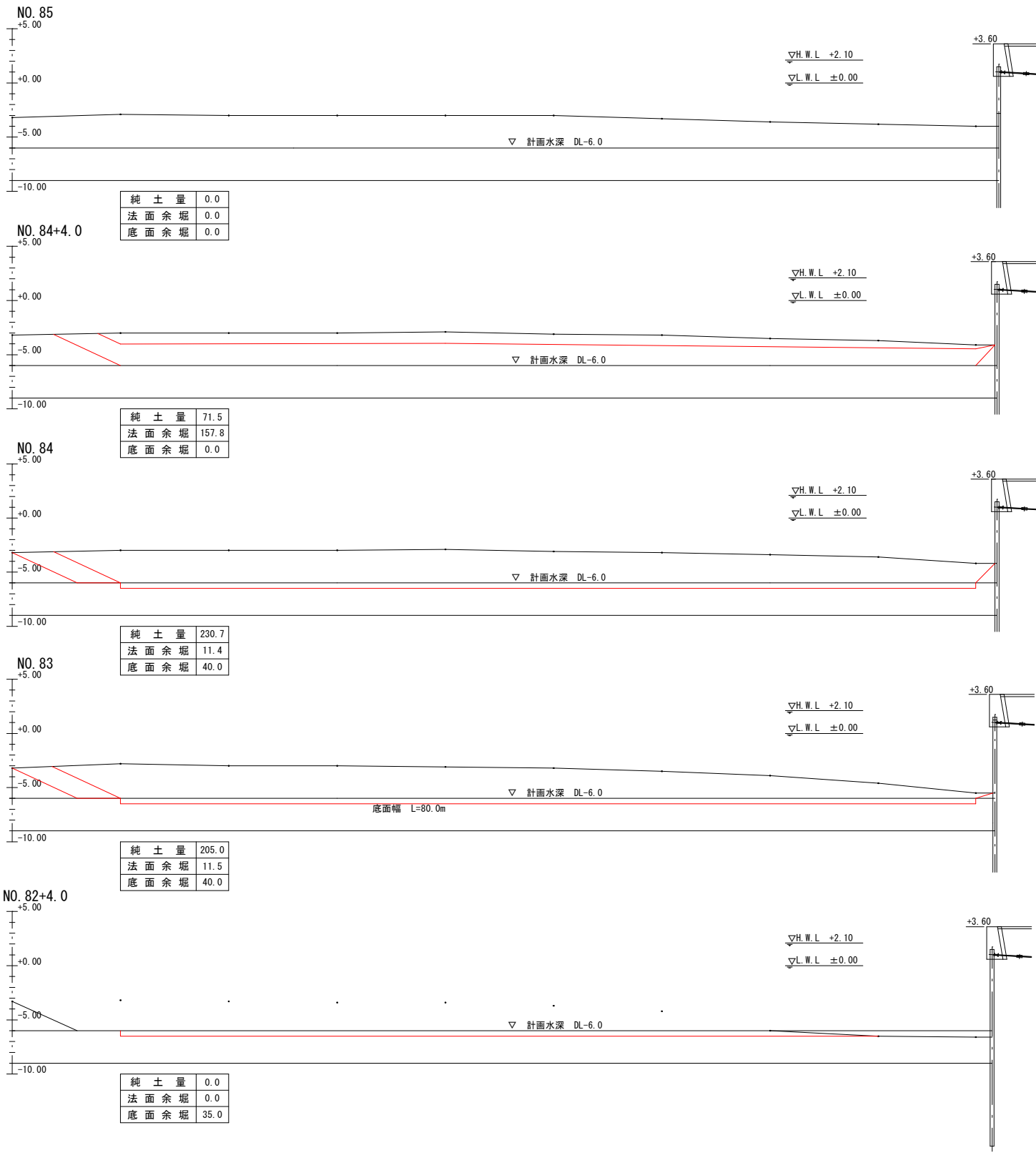


	浚渫
	余堀

- ※1. 底面余掘厚は、0.5mとする。  
※2. 斜面勾配は、1:3とする。  
※3. 余掘幅は、4.0mとする。

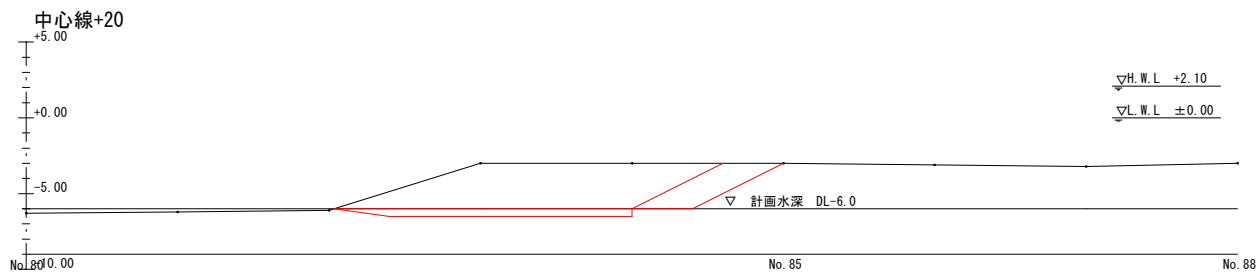
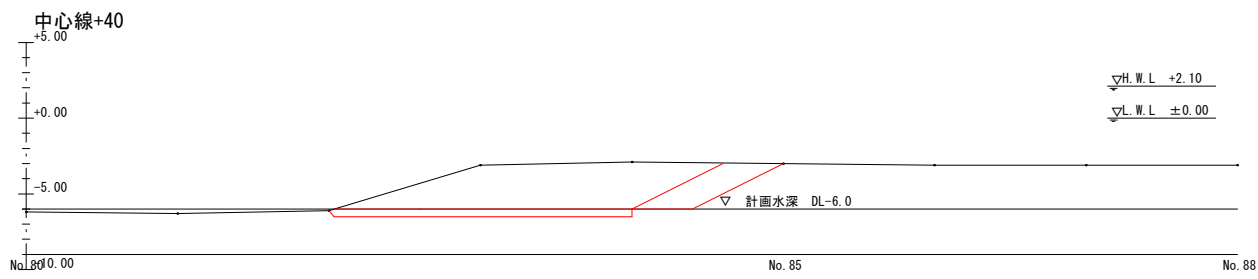
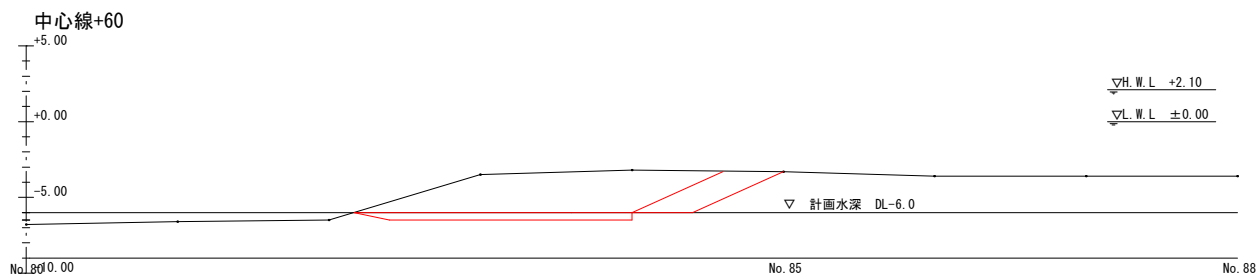
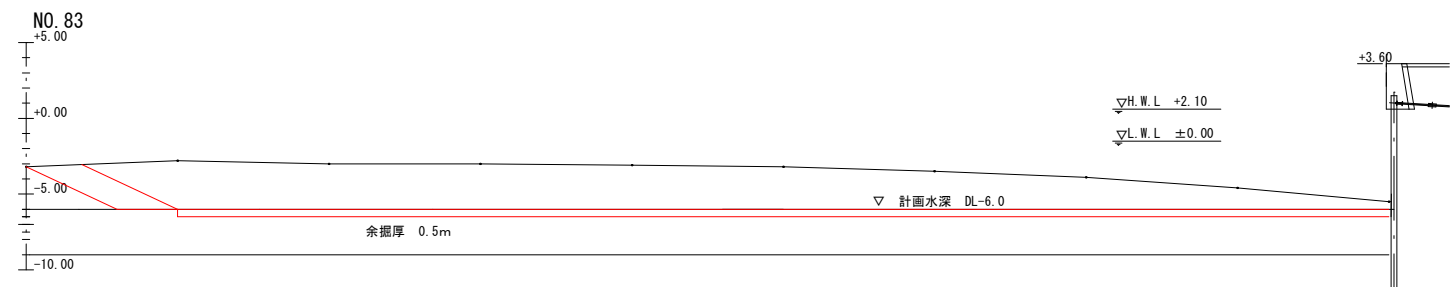
年 度	令和8年度		
工 事 名	那覇ふ頭泊地(-9.0m)浚渫工事(R8-1)		
図面名称	水深平面図		
縮 尺	1/500	単 位	
設計年月	令和8年4月	組 数	全6枚の1枚目
那 覇 港 管 理 組 合			

横断図  $s = 1/250$



年 度	令和8年度		
工 事 名	那覇ふ頭泊地(-9.0m)浚渫工事(R8-1)		
図面名称	横断図		
縮 尺	1/500	単 位	
設計年月	令和8年4月	組 数	全6枚の2枚目
那 覇 港 管 理 組 合			

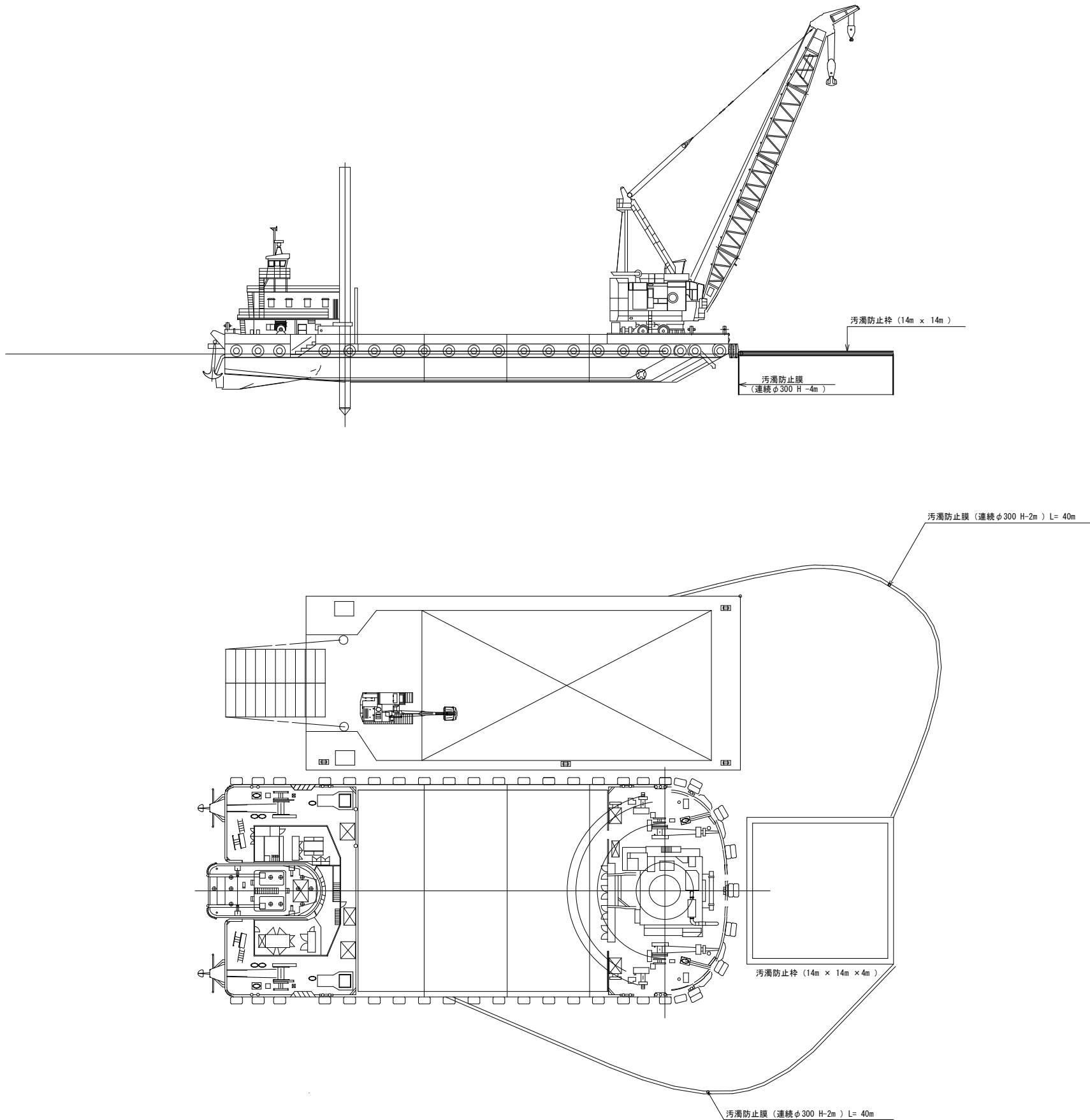
標準断面図  $s = 1/250$



年 度	令和8年度		
工 事 名	那覇ふ頭泊地 (-9.0m) 浚渫工事 (R8-1)		
図面名称	横断面図		
縮 尺	1/500	単 位	
設計年月	令和8年4月	組 数	全6枚の3枚目
那 覇 港 管 理 組 合			

汚濁防止工配置図（参考）

S=1/250

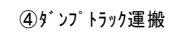


年 度	令和8年度		
工 事 名	那覇ふ頭泊地(-9.0m)浚渫工事(R8-1)		
図面名称	汚濁防止工配置図		
縮 尺	図 示	単 位	
作成年月	令和8年4月	図面番号	全6枚の4枚目
那 覇 港 管 理 組 合			

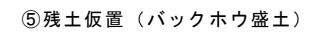
## NO SCALE

$$S=1/10000$$

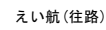

順序：①グラブ浚渫→②台船運搬→③バックホウ積込→④ダンプトラック運搬



順序：①固化材投入→②バックホウ攪拌混合→③バックホウ積込→④ダンプトラック運搬→⑤残土置場（整地）



## 海上施工



年 度	令和8年度		
工 事 名	那覇ふ頭泊地 (-9.0m) 浚渫工事 (R8-1)		
図面名称	施工計画図		
縮 尺	NO SCALE	単 位	mm
設計年月	令和8年4月	組 数	全6枚の5枚目
那 覇 港 管 理 組 合			

$$S = 1/500$$
