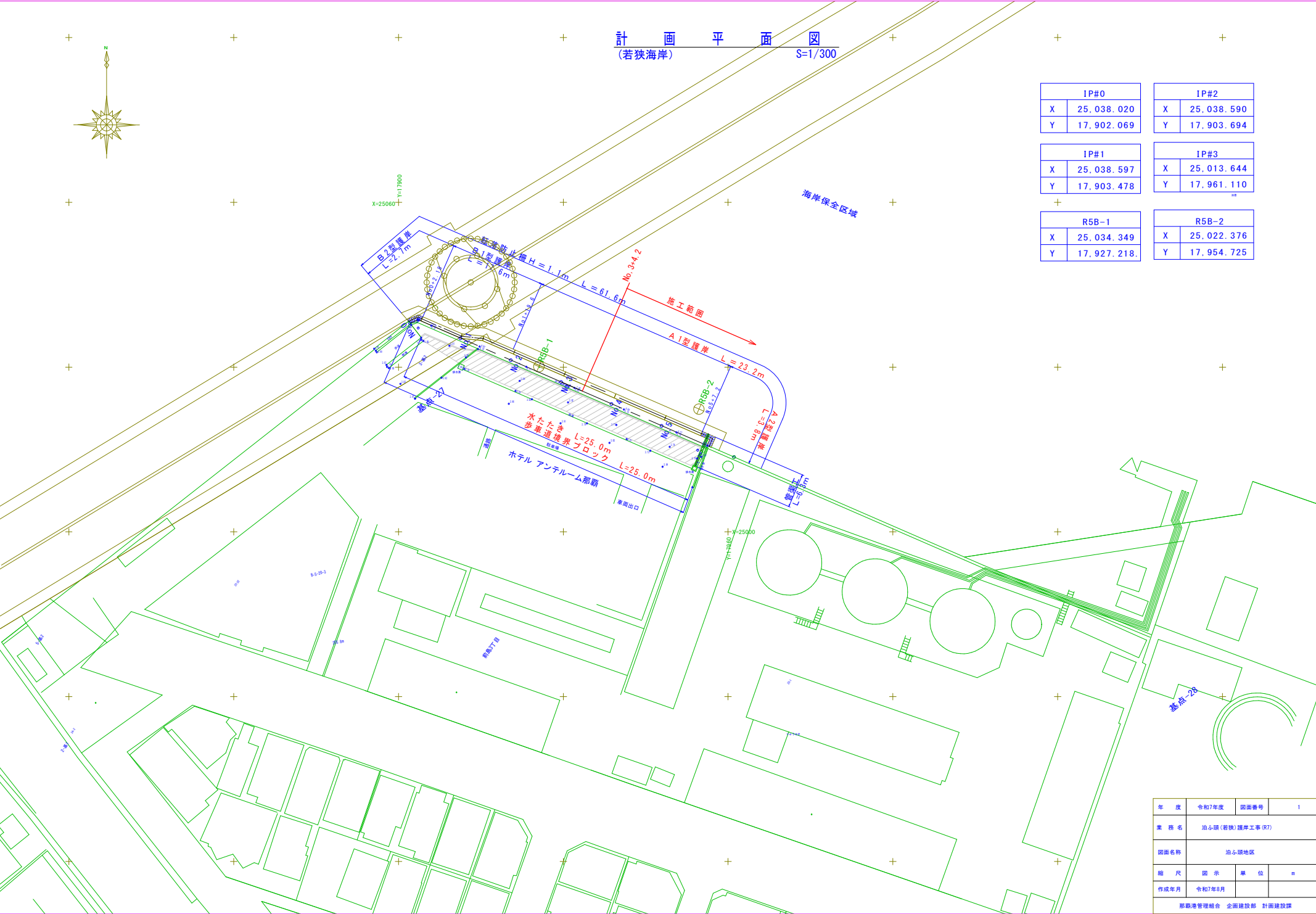


[illegible]

年 度	令和7年度	図面番号	
業 務 名	泊ふ頭(若狭)護岸工事(R7)		
図面名称	位置図・図面目録		
縮 尺	-	単 位	m
作成年月	令和7年8月	組 数	全 23 枚
那覇港管理組合 企画建設部 計画建設課			



計 画 平 面 図
(若狭海岸) S=1/300

IP#0		IP#2	
X	25,038.020	X	25,038.590
Y	17,902.069	Y	17,903.694

IP#1		IP#3	
X	25,038.597	X	25,013.644
Y	17,903.478	Y	17,961.110

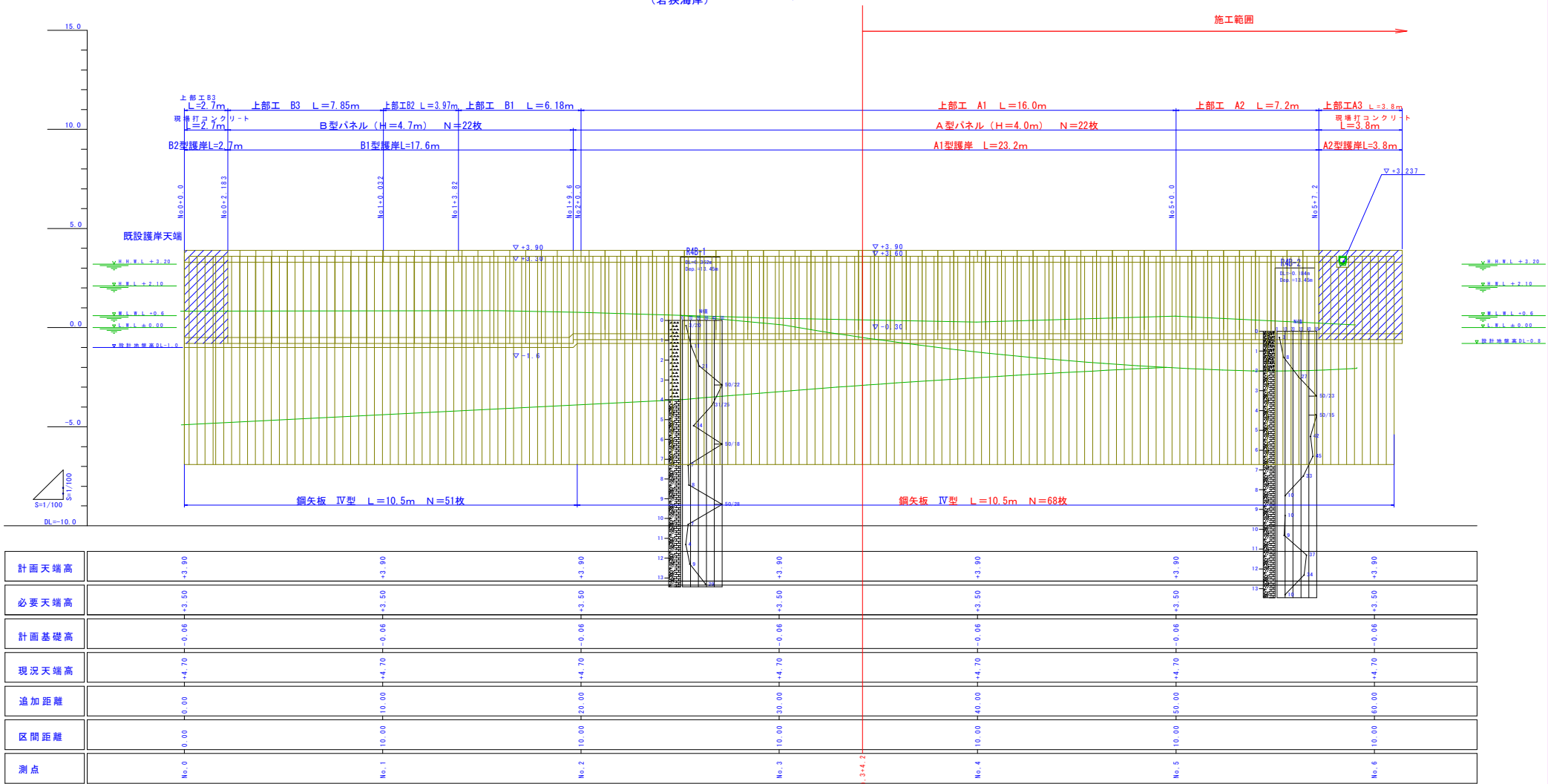
R5B-1		R5B-2	
X	25,034.349	X	25,022.376
Y	17,927.218	Y	17,954.725

年 度	令和7年度	図面番号	1
業 務 名	泊ふ頭(若狭)護岸工事(R7)		
図面名称	泊ふ頭地区		
縮 尺	図 示	単 位	m
作成年月	令和7年8月		
那覇港管理組合 企画建設部 計画建設課			

縦断図

(若狭海岸)

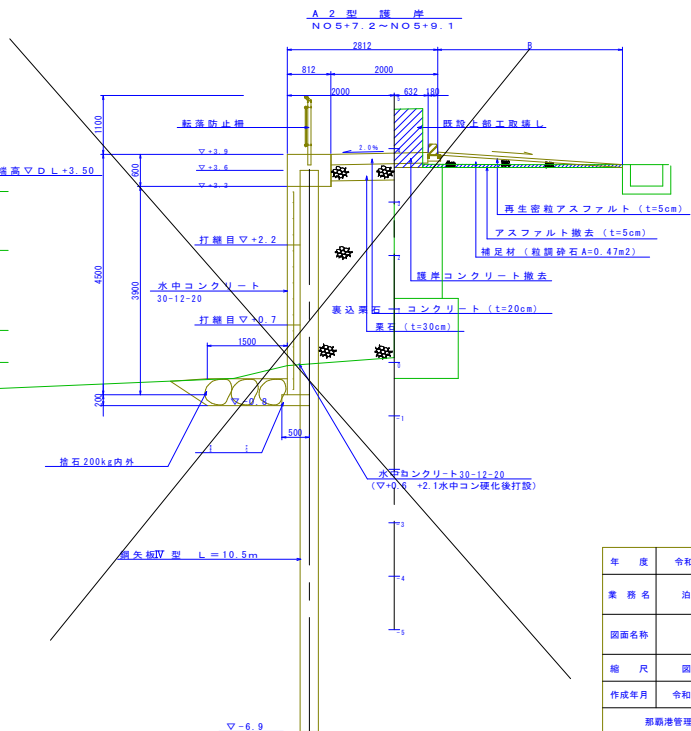
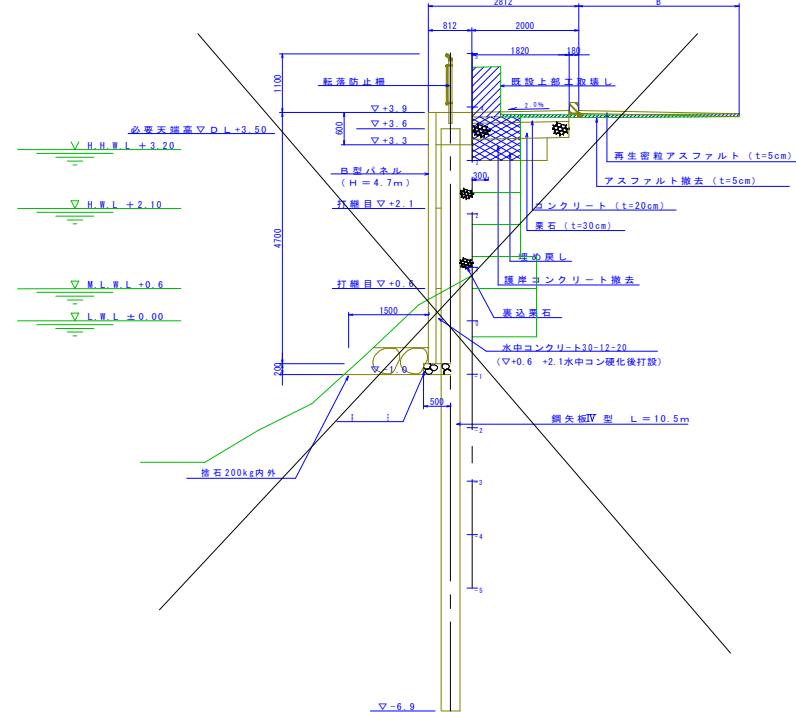
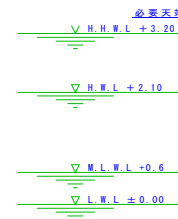
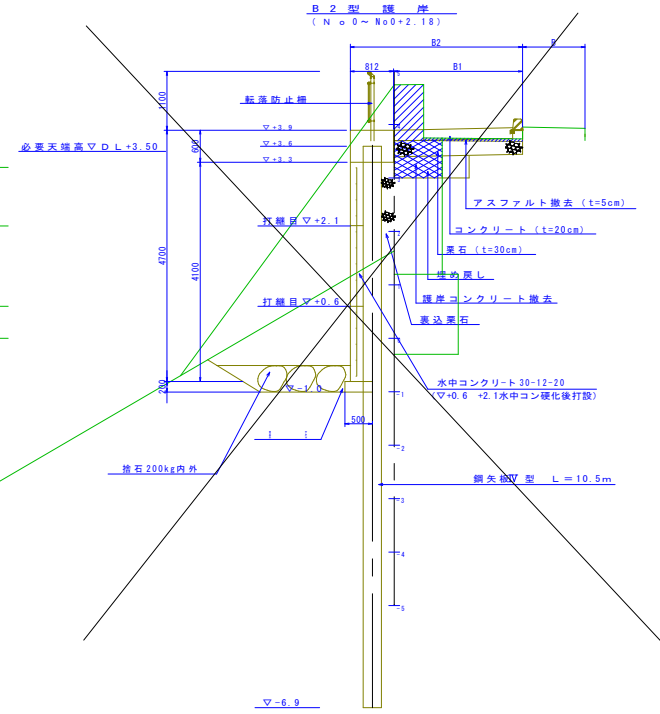
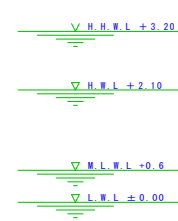
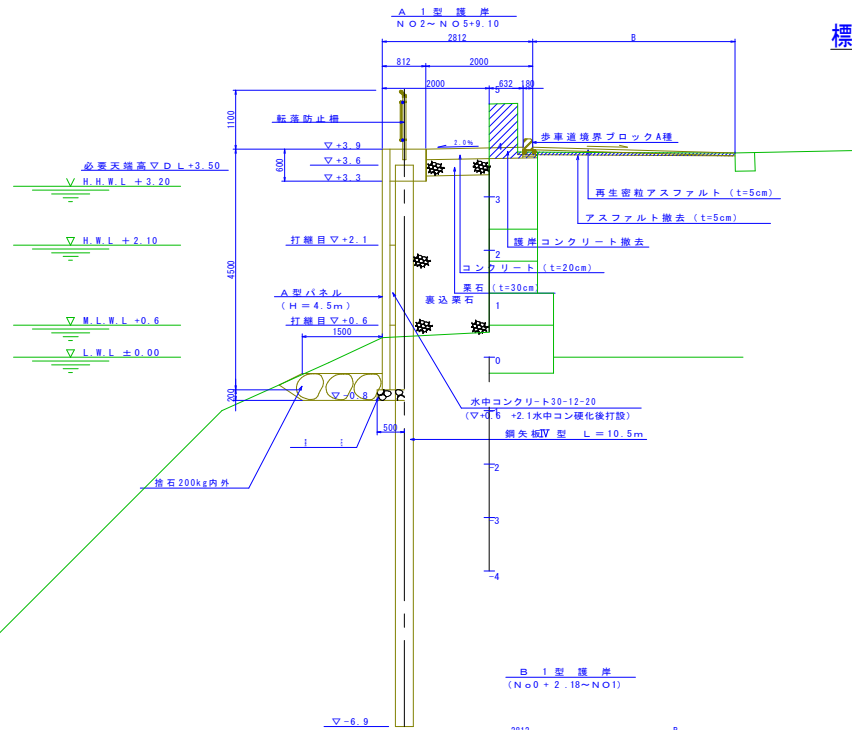
S= 1/100



年 度	令和7年度	図面番号	2
業 務 名	泊ふ頭(若狭)護岸工事(R7)		
図面名称	泊ふ頭地区		
縮 尺	国 単	単 位	m
作成年月	令和7年8月		
那覇港管理組合 企画建設部 計画建設課			

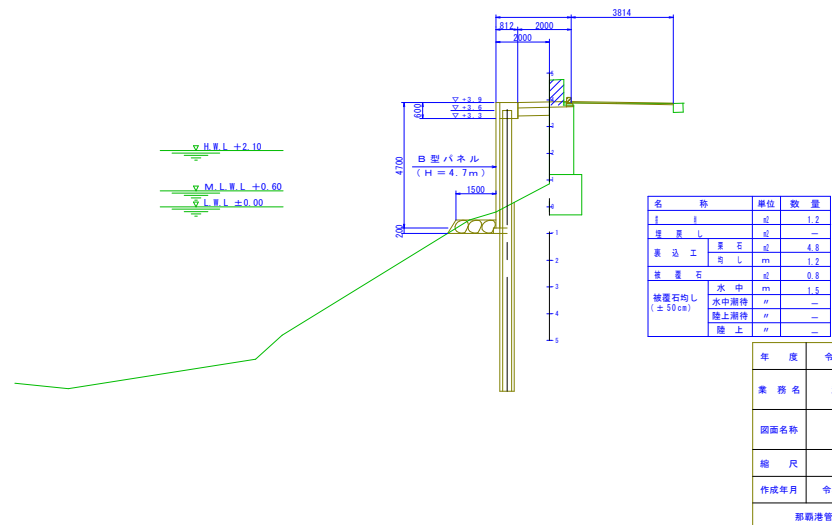
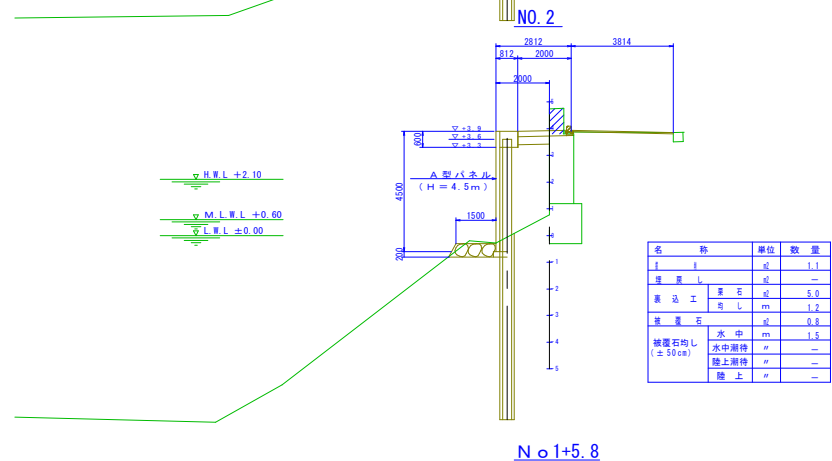
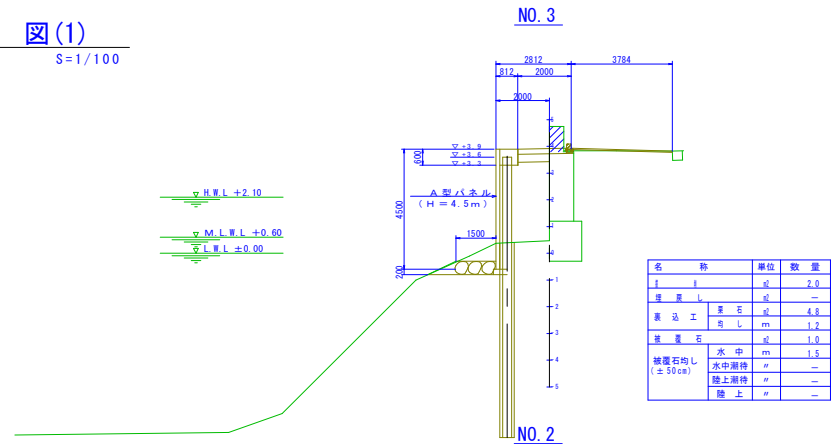
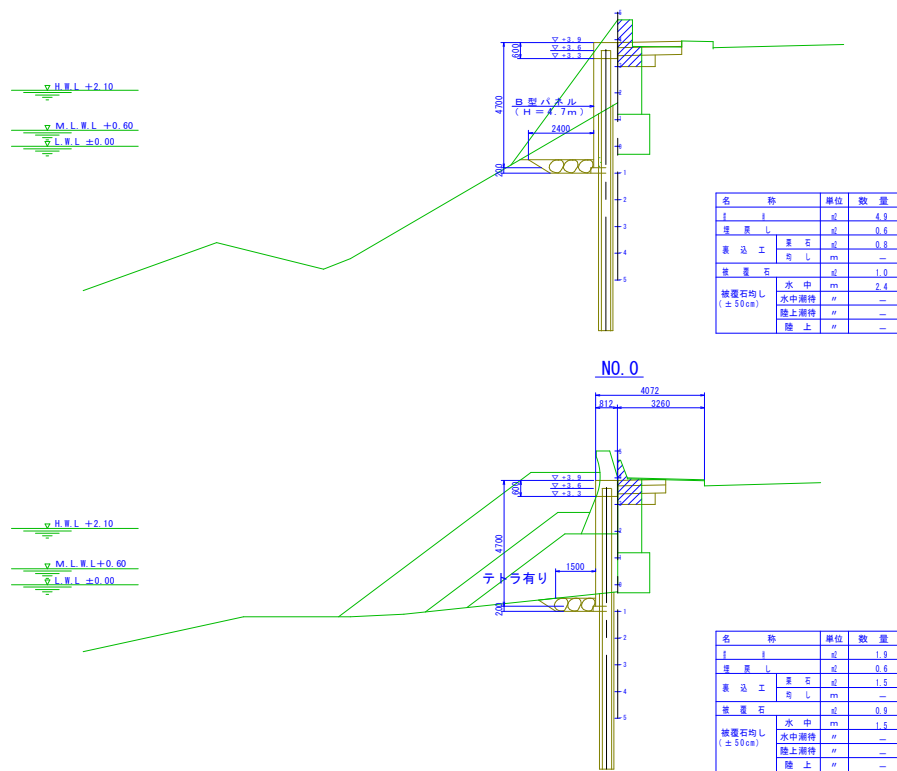
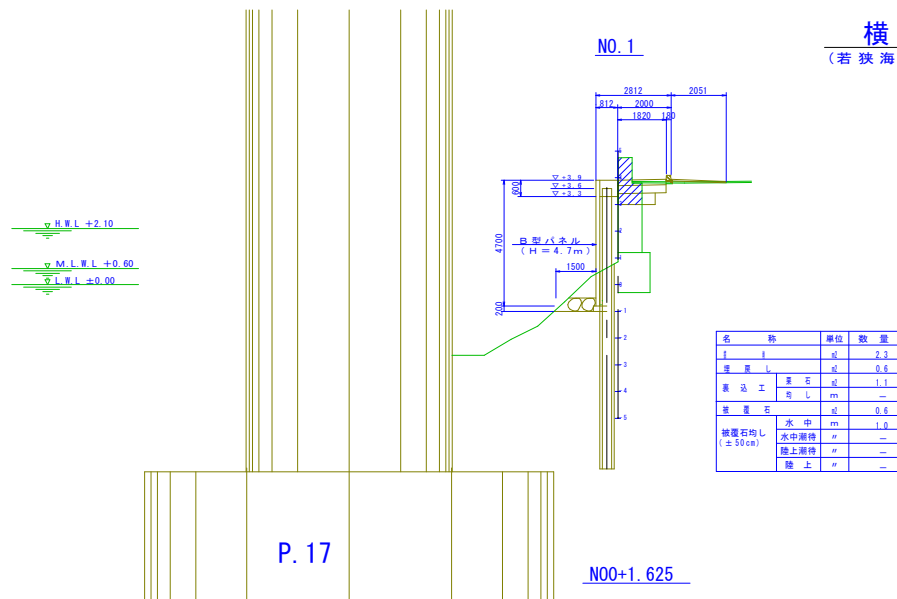
標準断面図

S = 1/50



年 度	令和7年度	図面番号	3
業 務 名	泊ふ頭地区		
図面名称	泊ふ頭地区		
縮 尺	図 示	単 位	mm
作成年月	令和7年8月		
那覇港管理組合 企画建設部 計画建設課			

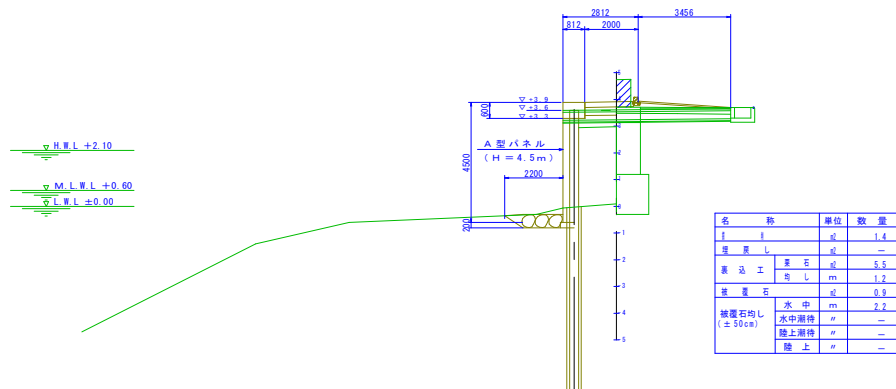
横断図(1)
(若狭海岸) S=1/100



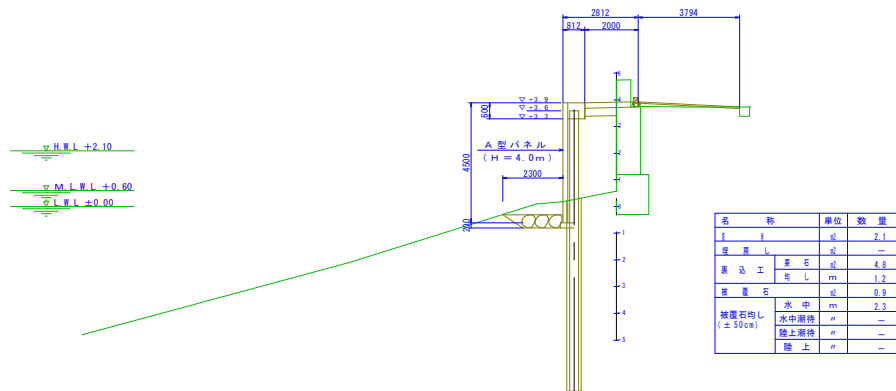
年度	令和7年度	図面番号	4
業務名	泊ふ頭(若狭)護岸工事(第7)		
図面名称	泊ふ頭地区		
縮尺	図示	単位	mm
作成年月	令和7年8月		
那覇港管理組合 企画建設部 計画建設課			

横断図(2)
(若狭海岸) S=1/300

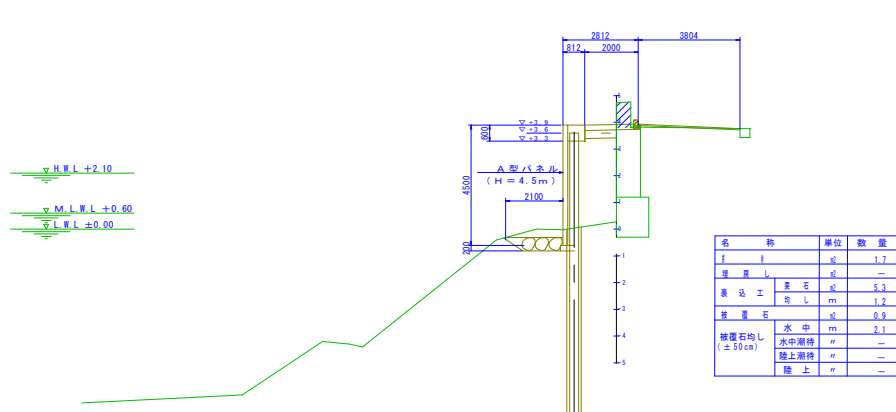
NO.5+9.10



NO.5



NO.4



年度	令和7年度	図面番号	5
業務名	泊ふ頭(若狭)護岸工事(R7)		
図面名称	泊ふ頭地区		
縮尺	図示	単位	mm
作成年月	令和7年8月		
那覇港管理組合 企画建設部 計画建設課			



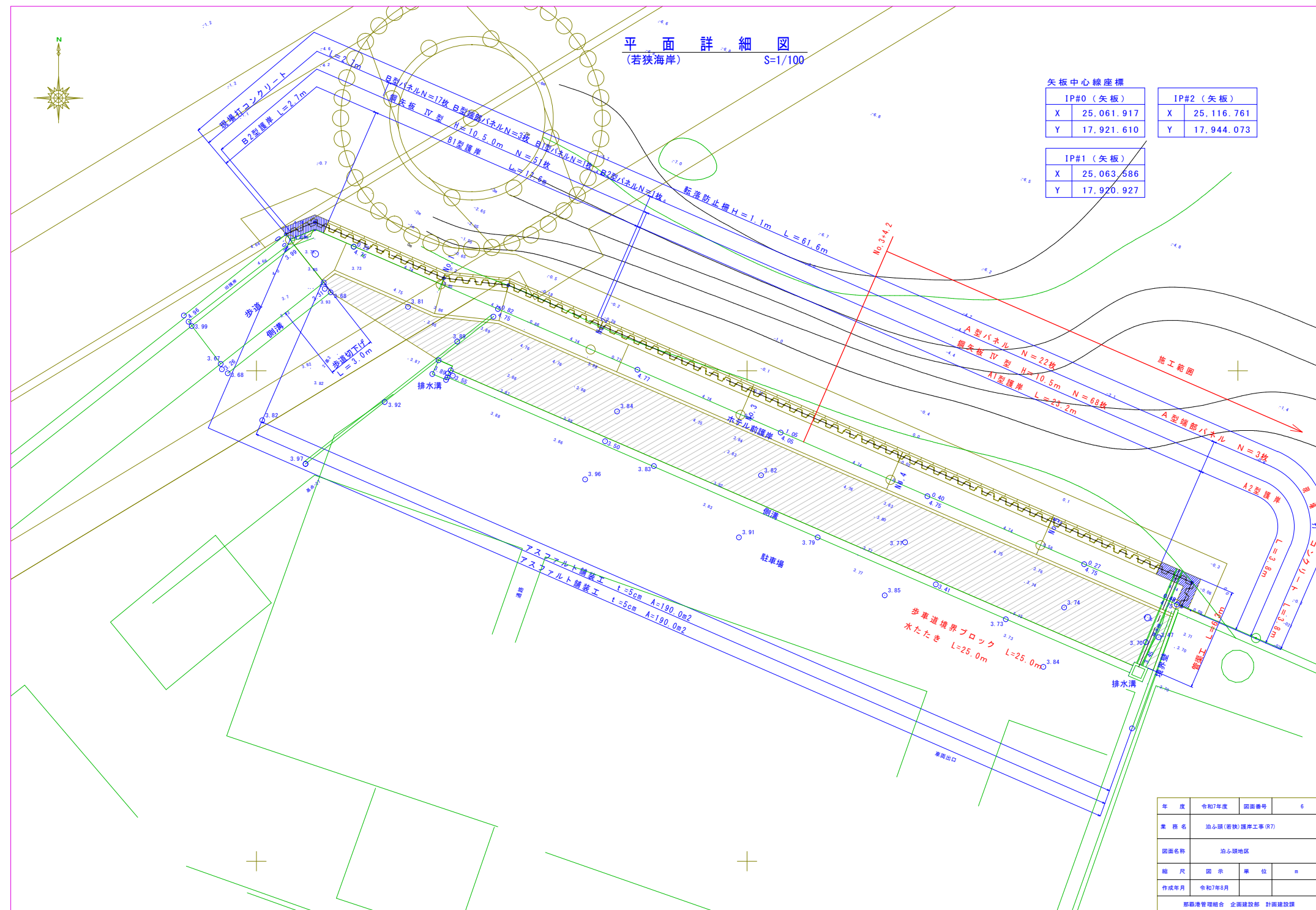
平面詳細図
(若狭海岸) S=1/100

矢板中心線座標

IP#0 (矢板)	
X	25,061.917
Y	17,921.610

IP#2 (矢板)	
X	25,116.761
Y	17,944.073

IP#1 (矢板)	
X	25,063,586
Y	17,920,927



年度	令和7年度	図面番号	6
業務名	泊ふ頭(若狭)護岸工事(第7)		
図面名称	泊ふ頭地区		
縮尺	図示	単位	m
作成年月	令和7年8月		
那覇港管理組合 企画建設部 計画建設課			

(若狭海岸)

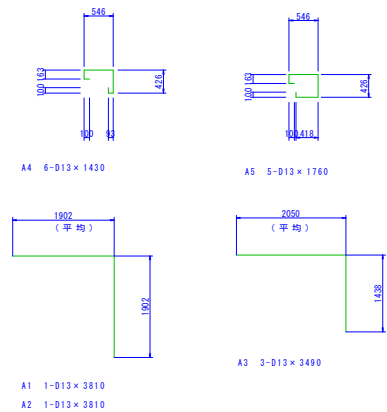
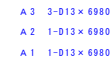
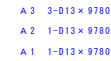
(若狭海岸)



測点	区間距離	追加距離	現況天端高	計画基礎高	必要天端高	計画天端高
No.0	0.00	0.00	-4.70	-0.06	+3.50	+3.90
No.1	10.00	10.00	-4.70	-0.06	+3.50	+3.90
No.2	10.00	20.00	-4.70	-0.06	+3.50	+3.90
No.3	10.00	30.00	-4.70	-0.06	+3.50	+3.90
No.4	10.00	40.00	-4.70	-0.06	+3.50	+3.90
No.5	10.00	50.00	-4.70	-0.06	+3.50	+3.90
No.6	10.00	60.00	-4.70	-0.06	+3.50	+3.90

年 度	令和7年度	図面番号	7
業 務 名	泊心頭(若狭)護岸工事(R7)		
図面名称	泊心頭地区		
縮 尺	図 示	単 位	m
作成年月	令和7年8月		
那覇港管理組合 企画建設部 計画建設課			

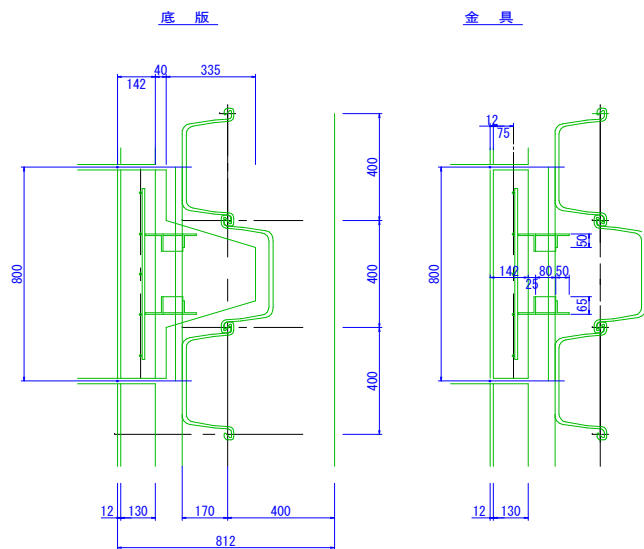
S=1/50



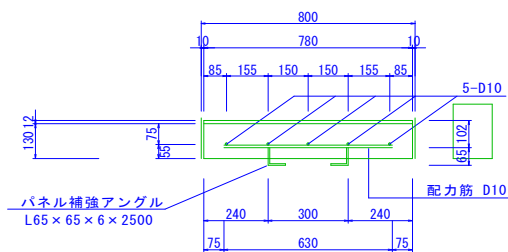
※ 鉄筋規格はSD345を使用

年 度	令和7年度	図面番号	8
業 務 名	泊ふ頭(若狭)護岸工事(R7)		
図面名称	泊ふ頭地区		
縮 尺	図 示	単 位	mm
作成年月	令和7年8月		
那覇港管理組合 企画建設部 計画建設課			

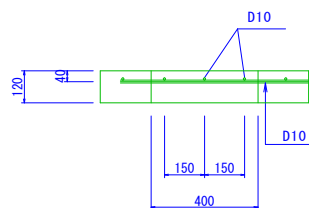
A型パネル詳細図



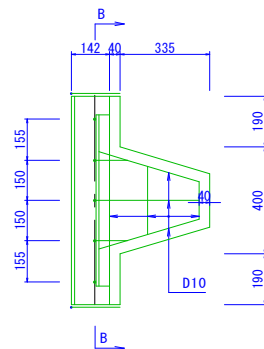
パネル標準部配筋



B-B断面

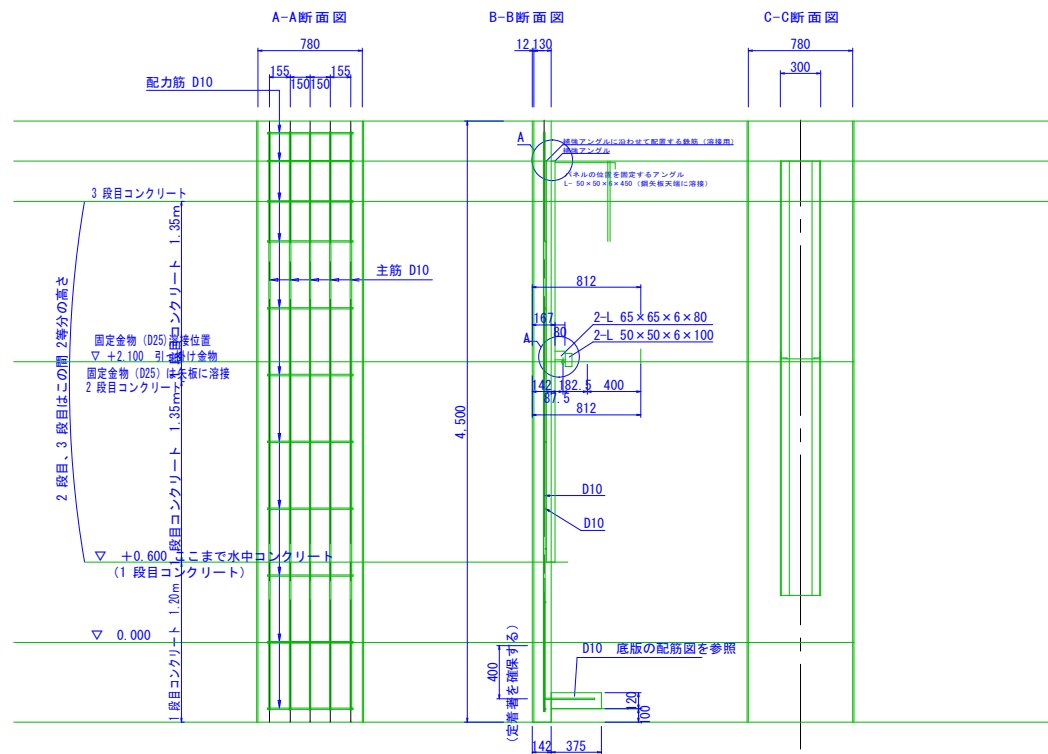


底版部配筋

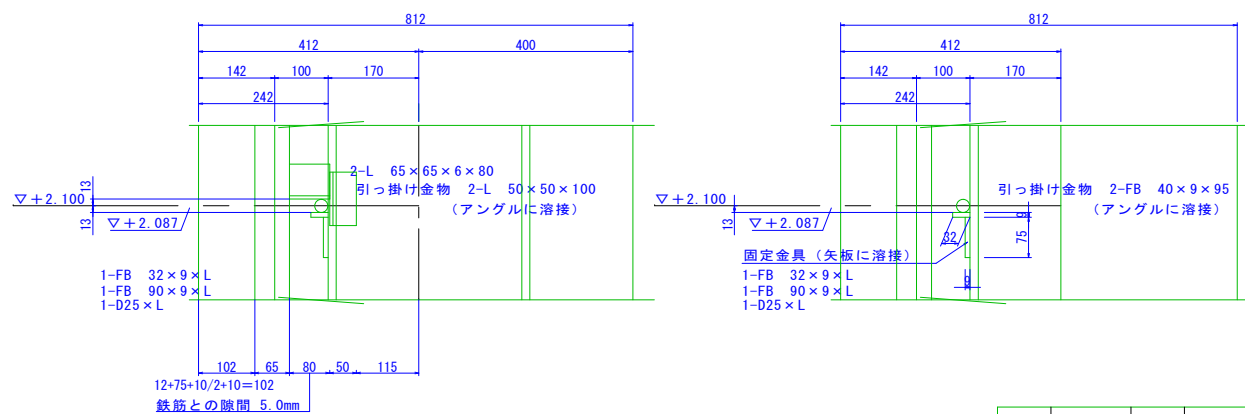


A 型 パネル 構造 図

(若狭海岸)



[A部詳細図](#)

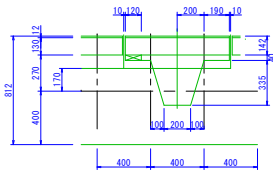
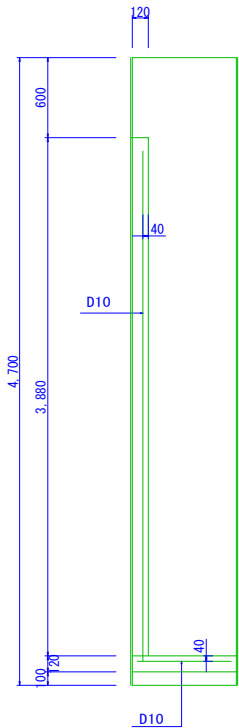


年 度	令和7年度	図面番号	9
業 務 名	泊ふ頭(寄舥)護岸工事(R7)		
図面名称	泊ふ頭地区		
縮 尺	図 示	単 位	mm
作成年月	令和7年8月		
那覇港管理組合 企画建設部 計画建設課			

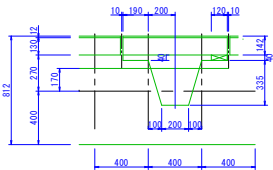
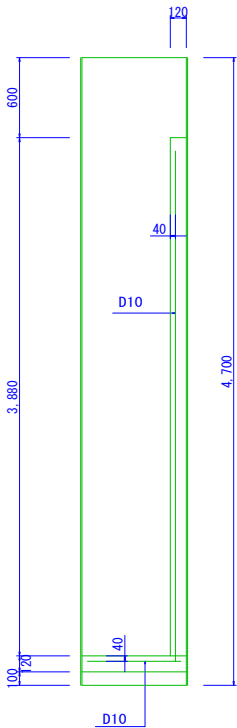
端部パネル構造図
(若狭海岸)

S = 1/20

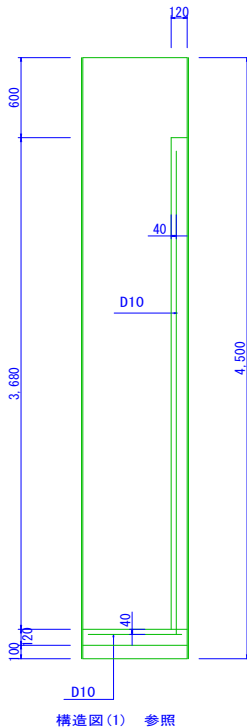
起点側端部壁



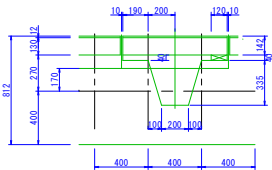
終点側端部壁



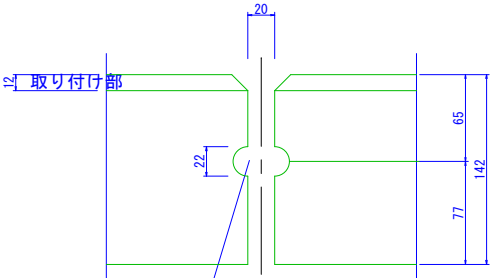
終点側端部壁



構造図(1) 参照



目地詳細 (参考寸法)



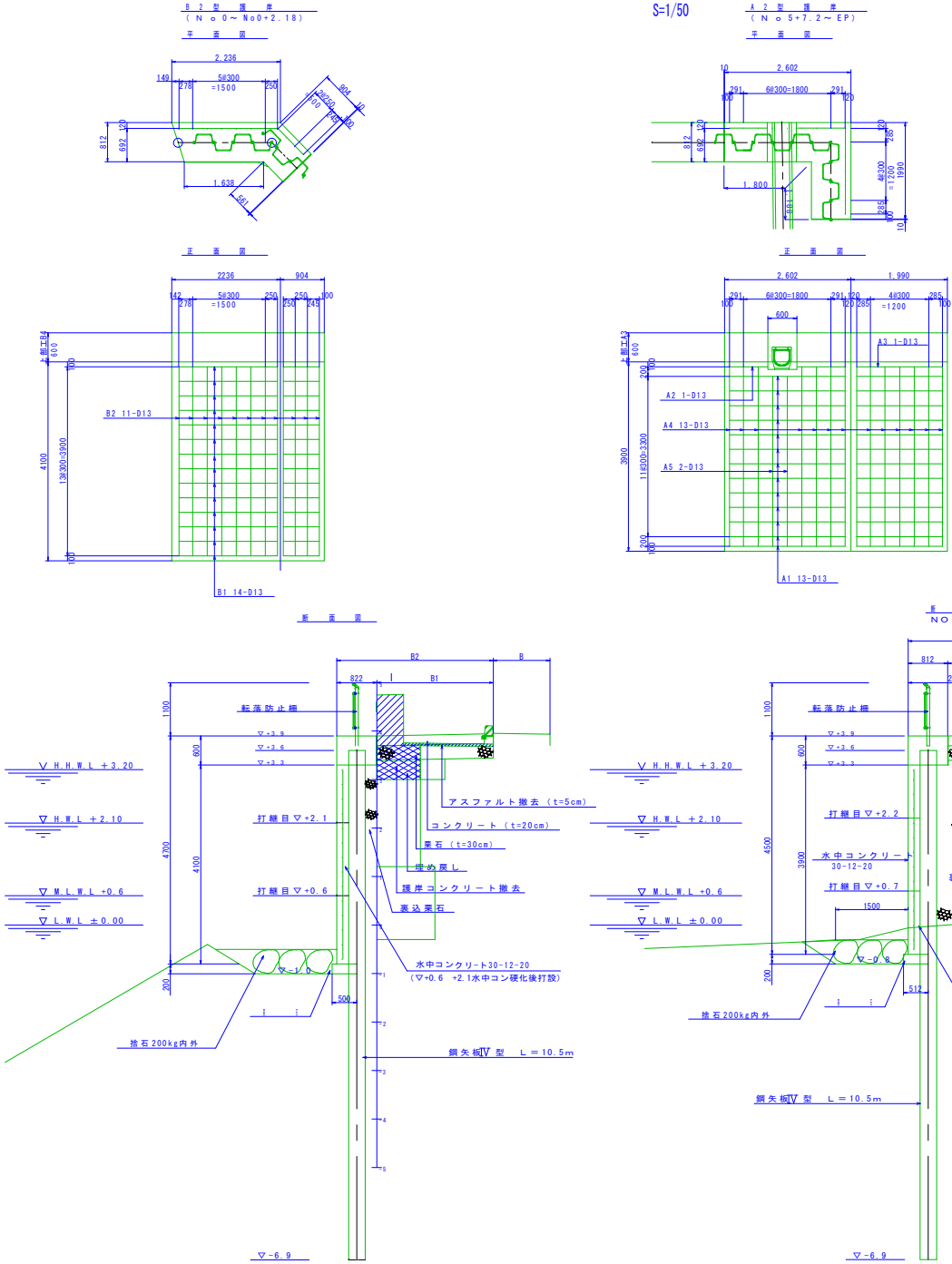
以下メーカー仕様
目地にはコンクリートの
逸脱防止の塩ビ管を設置する

名 称	体 積 (m ³)	重 量 (kg)
A型パネル	0.458	1,136
B型パネル	0.521	1,335
B1型パネル	0.394	985
B2型パネル	0.577	1,443
B3型パネル	0.438	1,095
B4型パネル	0.681	1,703
底 版 A	0.016	39
底 版 B	0.016	39
底 版 B1	0.015	39
底 版 B2	0.016	39
底 版 B3	0.015	39
底 版 B4	0.017	39
端部 (起点)	0.019	47
端部 (終点1)	0.019	47
端部 (終点2)	0.018	44

年 度	令和7年度	図面番号	10
業 務 名	泊ふ頭(若狭)護岸工事(R7)		
図面名称	泊ふ頭地区		
縮 尺	図 示	単 位	mm
作成年月	令和7年8月		
那覇港管理組合 企画建設部 計画建設課			

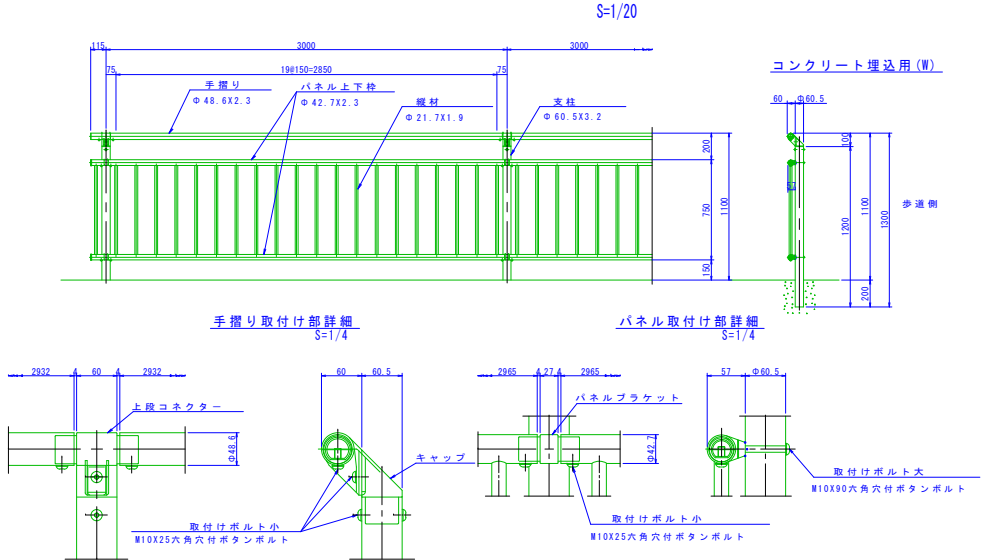
現場打護岸詳細図

S=1/50



転落防護柵詳細図

S=1/20



材料仕様表

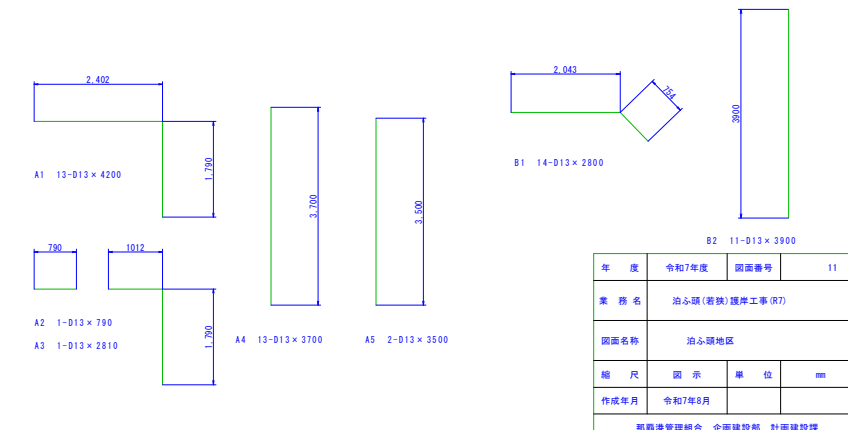
鋼管柱: 支柱	--- H255 (350g/m ² 以上)
--- ビームパイプ	--- H240 (400g/m ² 以上)
--- パネル	--- H240 (400g/m ² 以上)
--- 支柱キャップ (上段コネクター用)	--- シルバー色塗装 (20μm)
--- 下段コネクター	--- シルバー色塗装 (20μm)

現場打 A2

記号	径	長さ	本数	単位重量	1本あたり	重量	備考
A1	B13	4,200	13	0.995	4.179	54.3	—
A2	B13	790	1	0.995	0.786	0.8	—
A3	B13	2,810	1	0.995	2.169	2.2	—
A4	B13	3,700	13	0.995	1.423	18.5	—
A5	B13	3,500	2	0.995	1.751	3.5	—
1か所あたり合計						79.3	kg

現場打 B2

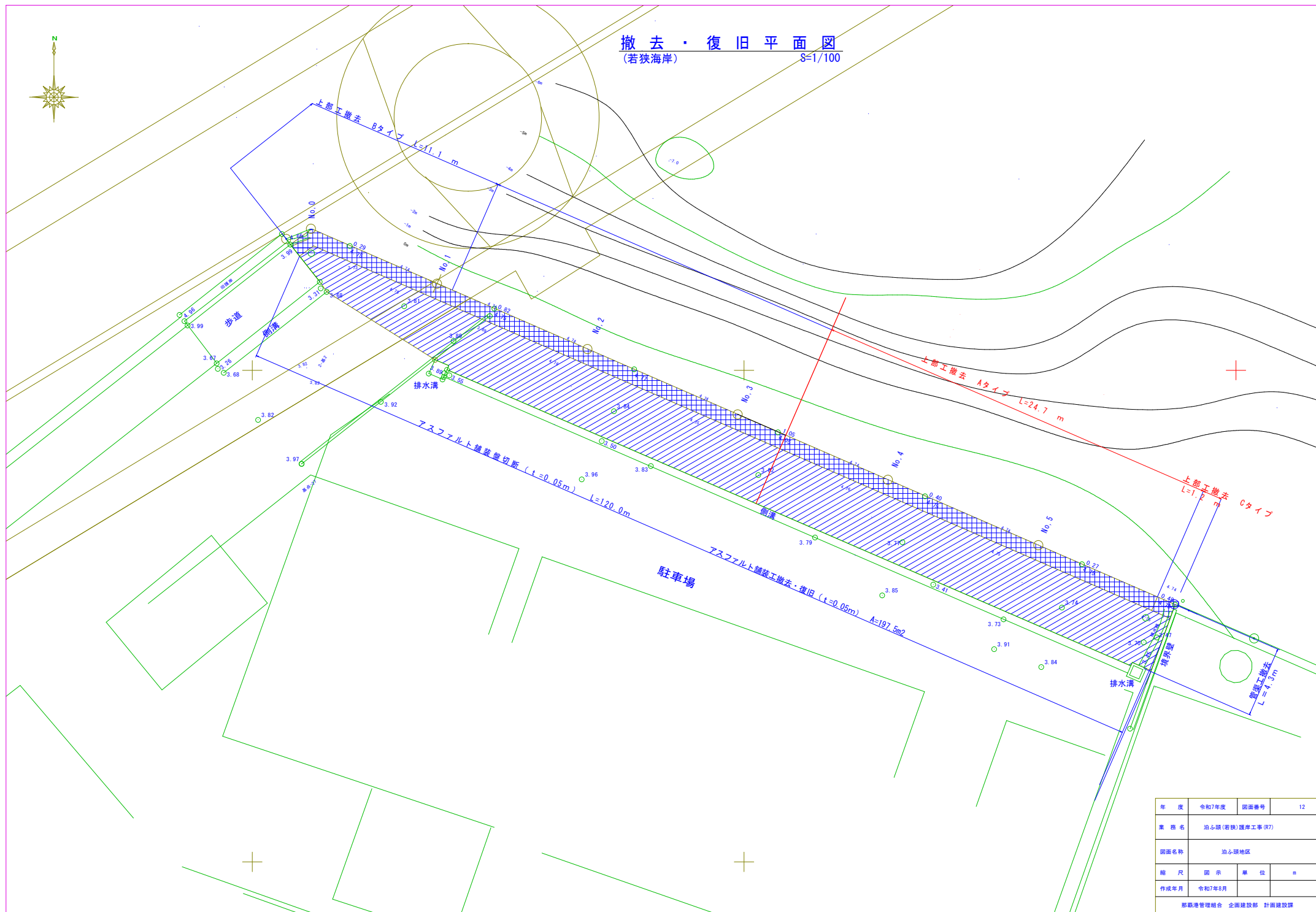
記号	径	長さ	本数	単位重量	1本あたり	重量	備考
B1	B13	2,800	14	0.995	2.786	39.0	—
B2	B13	3,900	11	0.995	3.881	42.7	—
1か所あたり合計						81.7	kg



図面管理表

年度	令和7年度	図面番号	11
業務名	治心頭(若狭)護岸工事(第7)		
図面名称	治心頭地区		
縮尺	図示	単位	mm
作成年月	令和7年8月		
原町港管理組合 企画建設部 計画建設課			

撤去・復旧平面図
(若狭海岸) 8=1/100

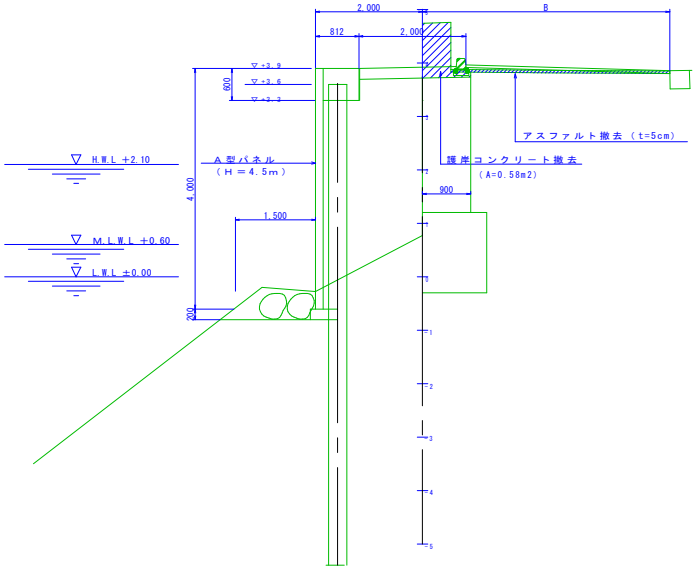


年 度	令和7年度	図面番号	12
業 務 名	泊ふ頭(若狭)護岸工事(仮)		
図面名称	泊ふ頭地区		
縮 尺	図 示	単 位	m
作成年月	令和7年6月		
新島港管理組合 企画建設部 計画建設課			

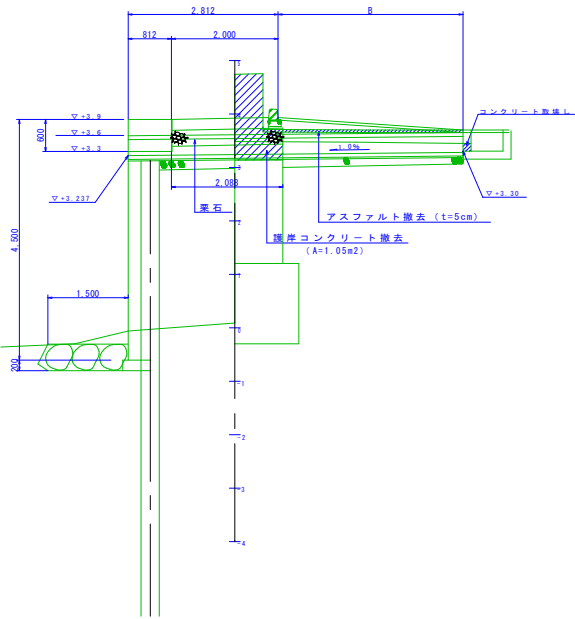
撤去復旧詳細図

S = 1/50

上部工撤去 Aタイプ

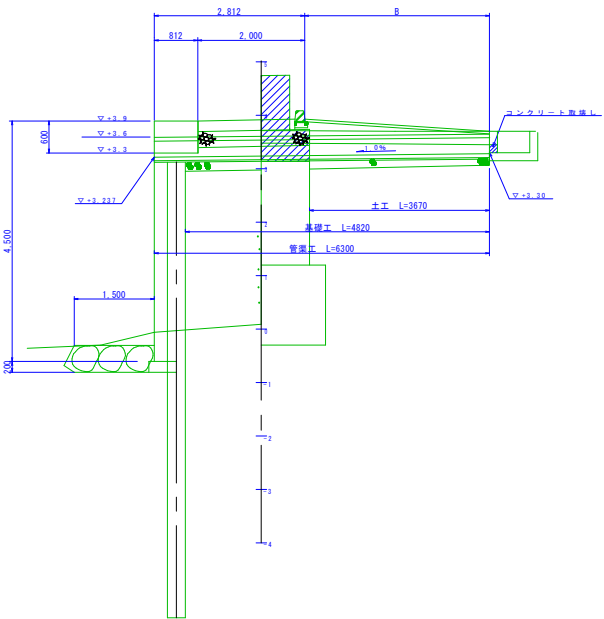


上部工撤去 Cタイプ

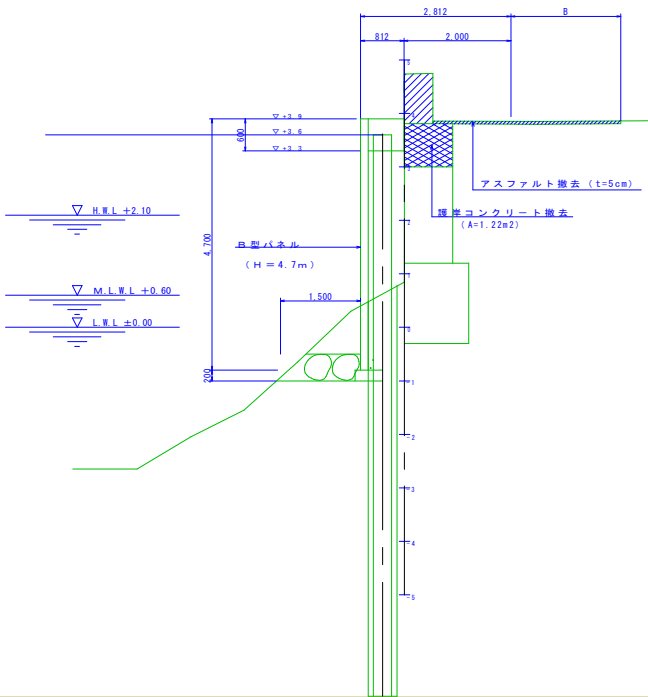


B-B断面図

S1/50

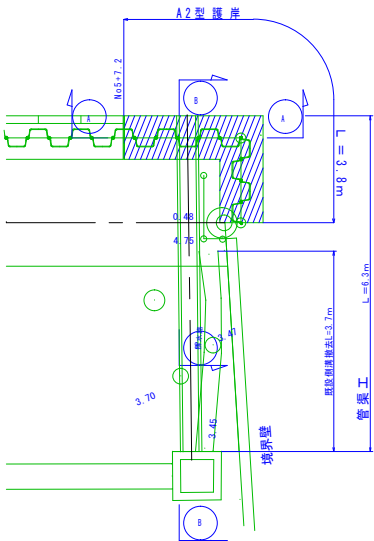


上部工撤去 Bタイプ



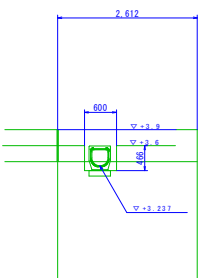
排水工復旧平面図

S = 1/50



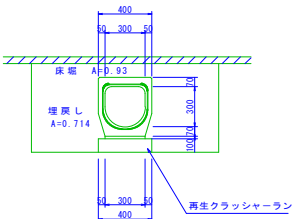
A-A断面図

S1/50



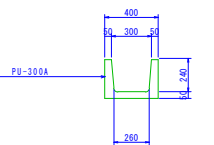
管渠工断面図

S1/50



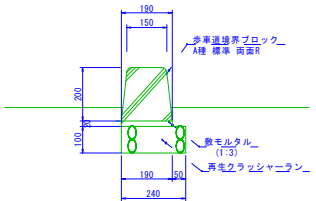
既設側溝断面図

S1/50



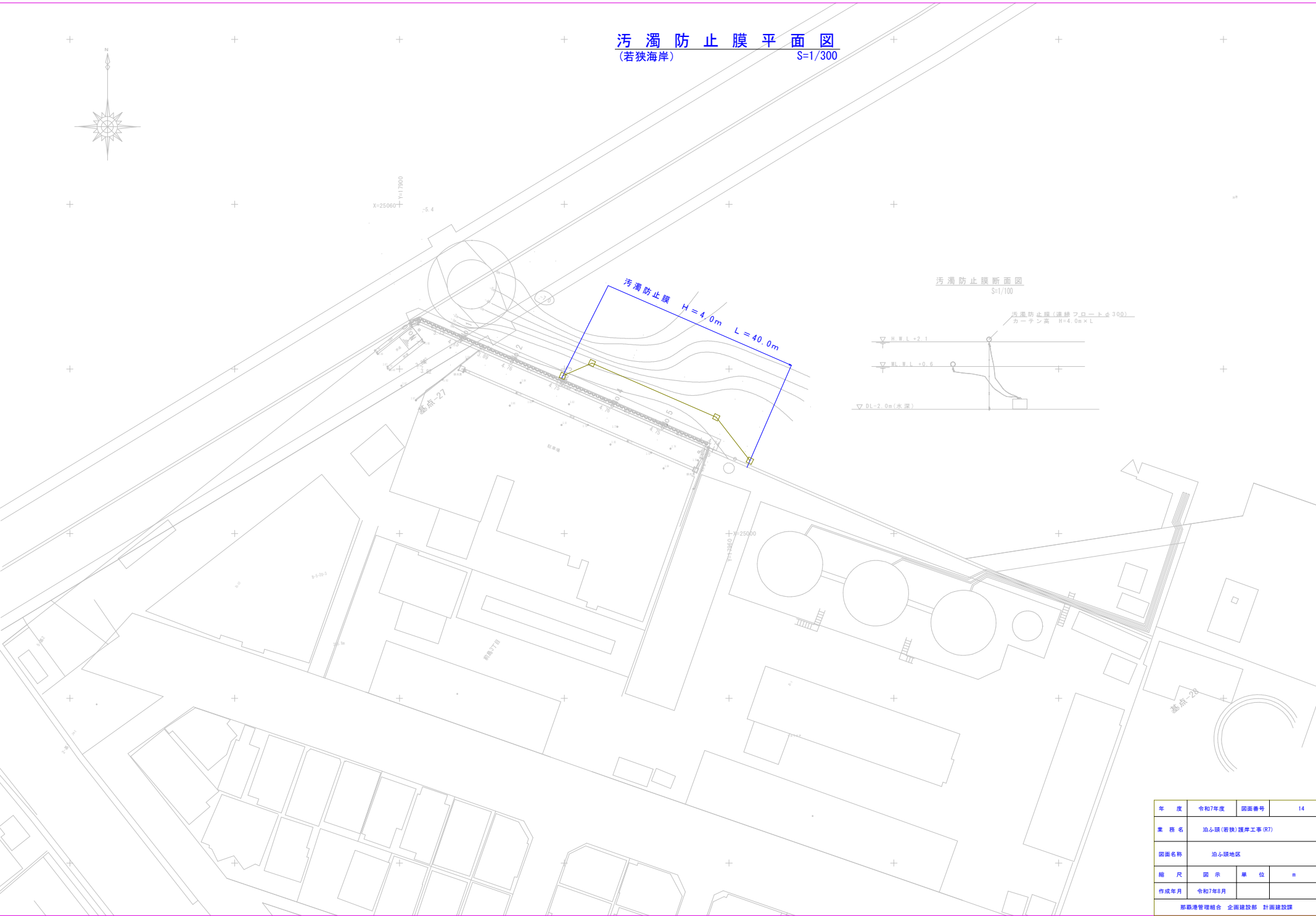
歩車道境界ブロック

S1/50

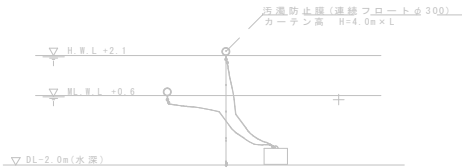


年度	令和7年度	図面番号	13
業務名	泊ふ頭(若狭)護岸工事(R7)		
図面名称	泊ふ頭地区		
縮尺	図示	単位	mm
作成年月	令和7年8月		
那覇港管理組合 企画建設部 計画建設課			

汚濁防止膜平面図
(若狭海岸) S=1/300



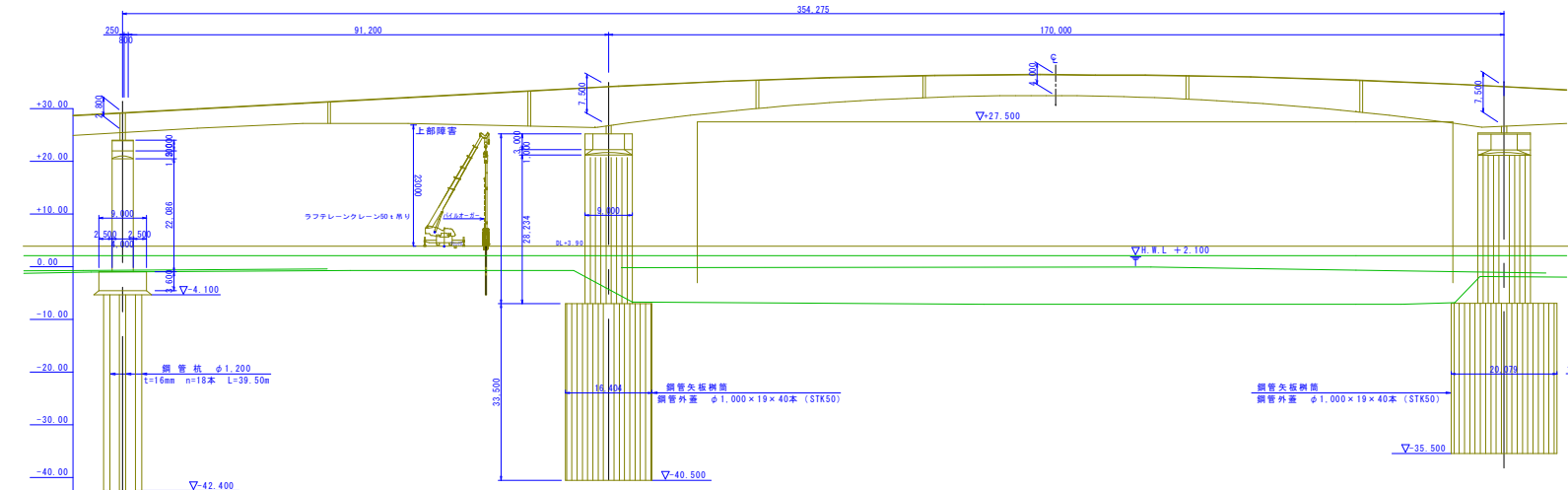
汚濁防止膜断面図
S=1/100



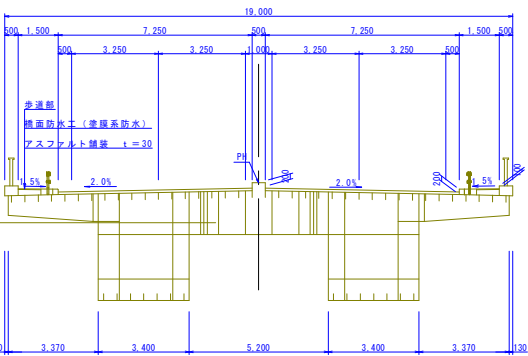
年 度	令和7年度	図面番号	14
業 務 名	泊ふ頭(若狭)護岸工事(R7)		
図面名称	泊ふ頭地区		
縮 尺	図 示	単 位	m
作成年月	令和7年8月		
那覇港管理組合 企画建設部 計画建設課			

鋼 矢 板 打 設 検 討 図
(P 1 6 - P 1 8)

側 面 図
S=1/500

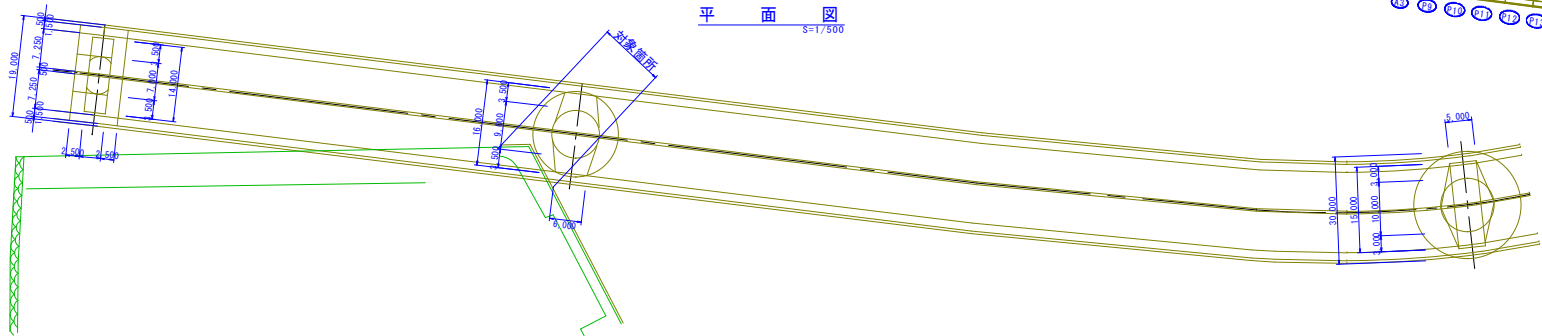


P16 ~ P18 標準断面図
S=1/100

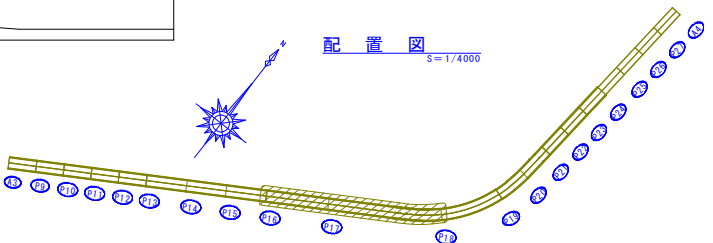


縦断面勾配	1:5.4%														
計 画 高	28.93	29.24	30.01	31.09	32.17	33.25	34.33	35.26	35.93	36.35	36.52	36.43	36.09	35.44	34.23
追加距離	1000.00	1000.00	1100.00	1120.00	1140.00	1160.00	1178.00	1200.00	1220.00	1240.00	1260.00	1270.55	1280.00	1300.00	1348.08
測 点	N0.54	N0.55	N0.56	N0.57	N0.58	N0.59	N0.60	N0.61	N0.62	N0.63	N0.64	N0.65	N0.66	N0.67	N0.68
平面曲線	R=110 L=80.500														

平 面 図
S=1/500

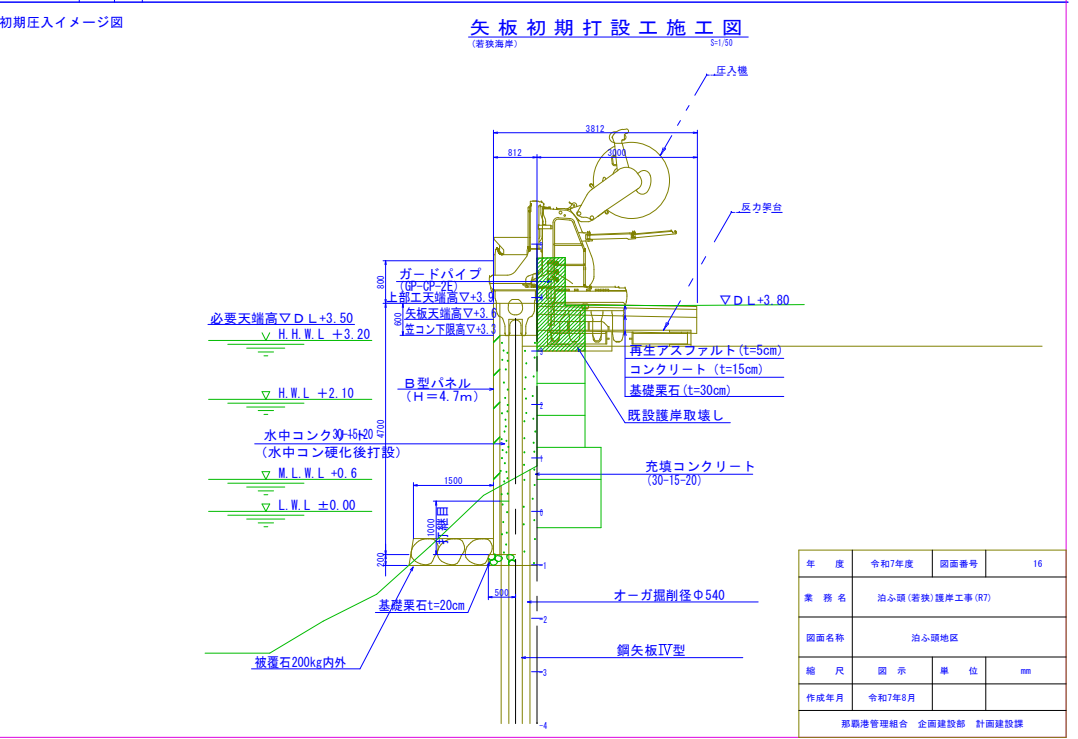
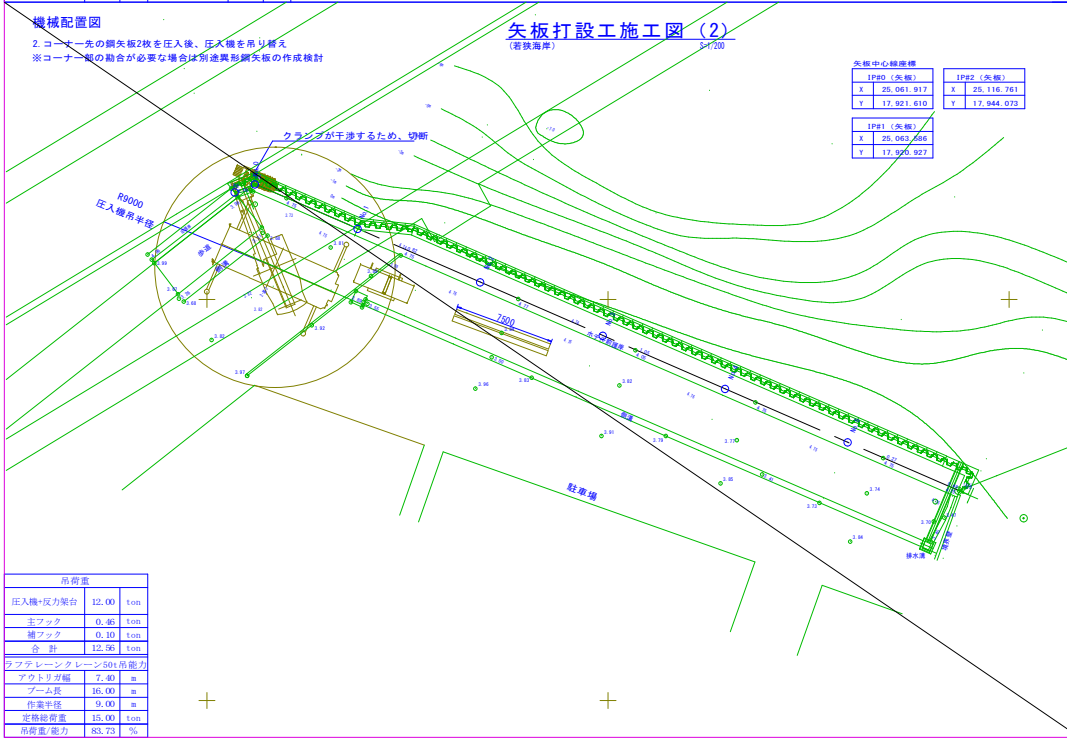
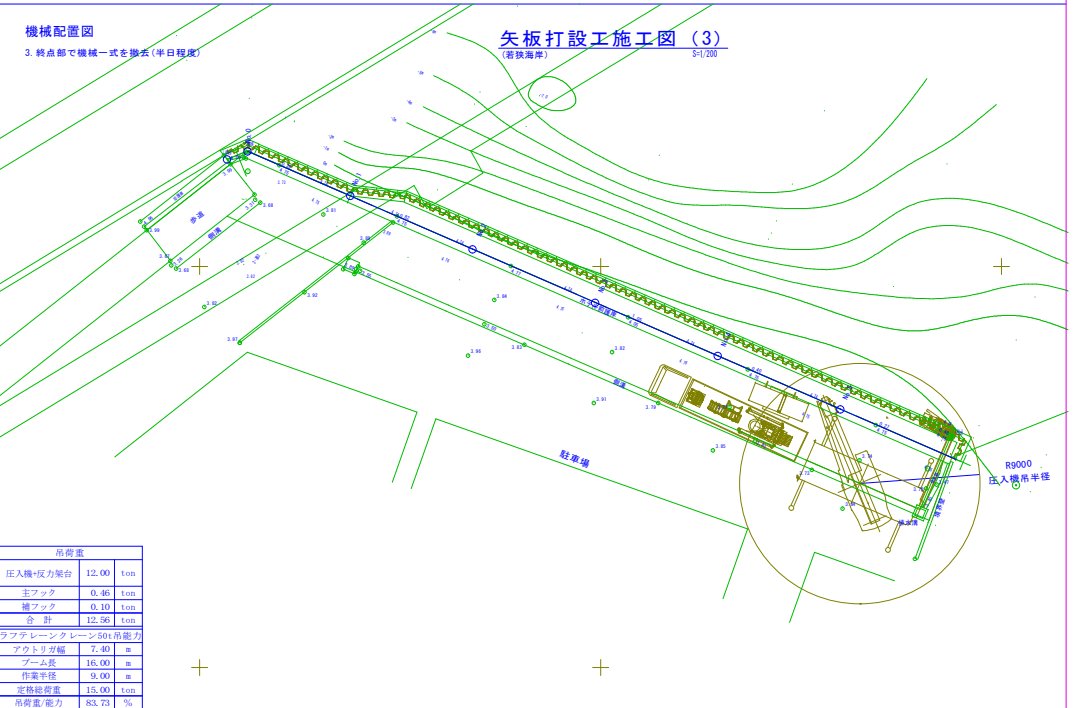
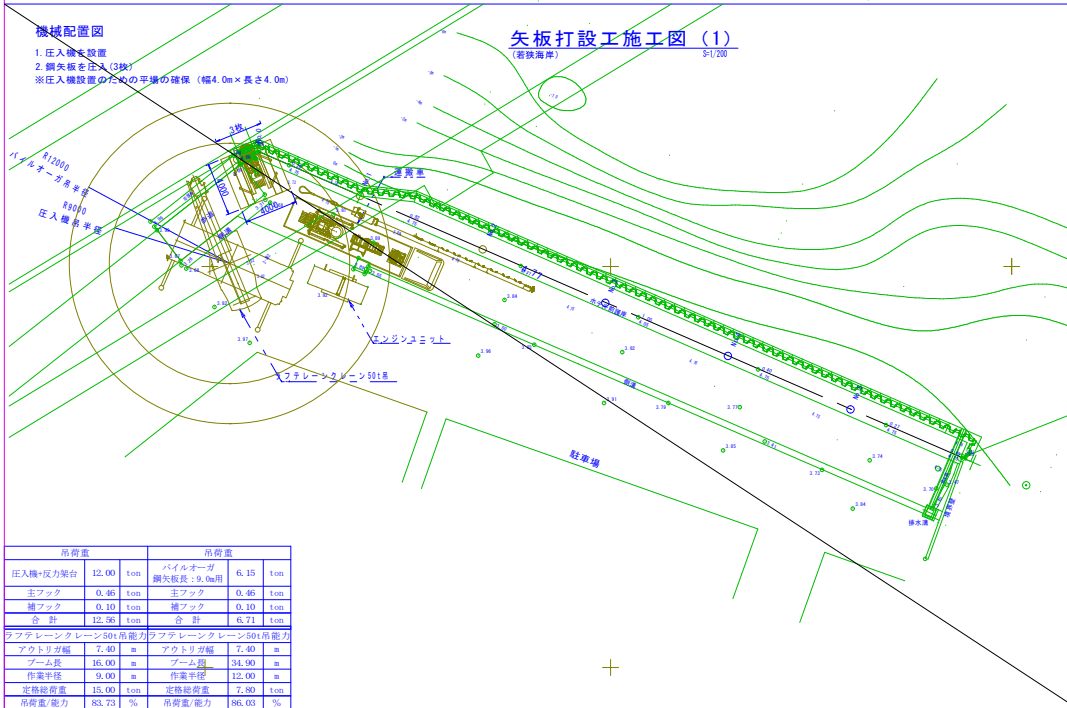


配 置 図
S=1/4000



年 度	令和7年度	図面番号	15
業 務 名	泊小頭(暫供)護岸工事(R7)		
図面名称	泊小頭地区		
縮 尺	図 示	単 位	mm
作成年月	令和7年8月		
那覇港管理組合 企画建設部 計画建設課			

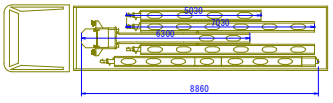
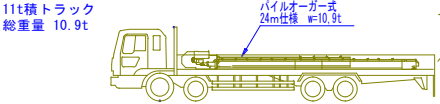
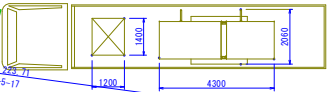
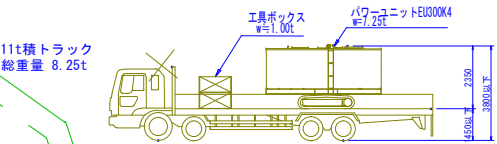
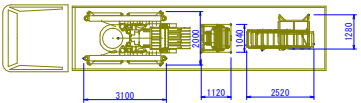
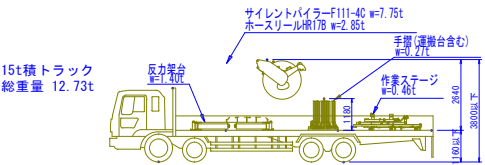
施 工 計 画



圧入機運搬計画

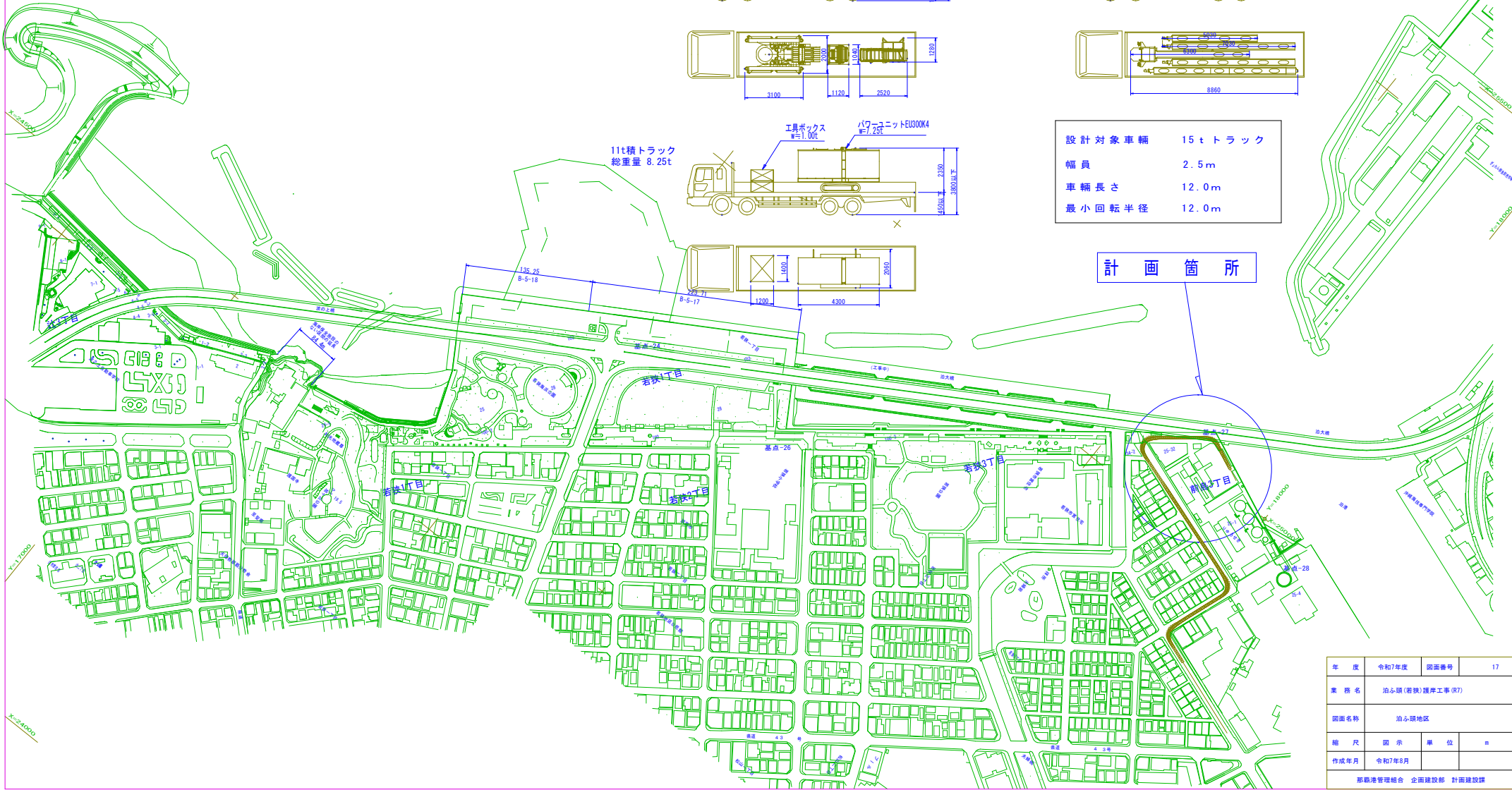
S=1/2000

運搬車荷姿図 F111-400(オーガ併用)



設計対象車輛	15 t トラック
幅員	2.5 m
車輛長さ	12.0 m
最小回転半径	12.0 m

計画箇所



年度	令和7年度	図面番号	17
業務名	泊ふ頭(若狭)護岸工事(R7)		
図面名称	泊ふ頭地区		
縮尺	図示	単位	m
作成年月	令和7年8月		
那覇港管理組合 企画建設部 計画建設課			