

[illegible]

那霸港管理組合

陸上目視・海上目視数量集計表

NO	地区名	施設番号	施設名	施設諸元		陸上部 点検 (m)	陸上部 点検 (面積)	海上部 点検 (h)	海上部 点検 (面積)	電気測定	備考
				水深 m	延長 m						
1	浦添ふ頭	B-1-13	浦添ふ頭小船溜防波堤		90	8.00	720.00	8.00	720.00		
2	那覇ふ頭	B-5-2	那覇 a		65	4.70	305.50	3.65	237.25		
3	那覇ふ頭	B-5-3	三重城護岸		38	4.00	152.00	3.65	138.70		
4	泊ふ頭	B-5-23	泊護岸 b		7	4.00	28.00	3.70	25.90		
5	泊ふ頭	B-5-24	泊護岸 c		15	4.00	60.00	3.70	55.50		
6	新港ふ頭	B-5-25	新港小船溜護岸		61	5.50	335.50	2.70	164.70		
7	新港ふ頭	B-5-26	新港小船溜護岸		33	20.00	660.00	3.74	123.42		
8	泊ふ頭	B-5-61	泊ふ頭緑地護岸		60	4.00	240.00	2.50	150.00		
9	新港ふ頭	B-5-62	新港ふ頭小船溜場防波護岸		89	7.00	623.00	5.50	489.50		
10	那覇ふ頭	B-5-64	那覇ふ頭三重城小船溜 A 護岸		81	5.00	405.00	2.30	186.30		
11	那覇ふ頭	B-5-65	那覇ふ頭三重城小船溜 B 護岸		140	6.31	883.40	3.45	483.00		
12	新港ふ頭	C-6-3-1	新港ふ頭 1 号物揚場	-4	170	10.00	1,700.00	2.90	493.00		
13	新港ふ頭	C-6-3-2	新港ふ頭 2 号物揚場	-4	120	10.00	1,200.00	2.90	348.00		
14	新港ふ頭	C-6-3-3	新港ふ頭 3 号物揚場	-3	130	14.00	1,820.00	3.60	468.00		
15	新港ふ頭	C-6-3-4	新港ふ頭 4 号物揚場	-3	200	11.00	2,200.00	3.60	720.00	3	
16	新港ふ頭	C-6-3-5	新港ふ頭安謝小船溜場 1 号物揚場	-2.5	165	16.00	2,640.00	2.70	445.50		
17	新港ふ頭	C-6-3-6	新港ふ頭安謝小船溜場 2 号物揚場	-2.5	123	6.00	738.00	2.70	332.10		
18	新港ふ頭	C-6-3-7	新港ふ頭安謝小船溜場 3 号物揚場	-2.5	110	10.00	1,100.00	2.70	297.00		
19	新港ふ頭	C-6-3-8	新港ふ頭安謝小船溜場 4 号物揚場	-2.5	188	10.00	1,880.00	2.70	507.60		
20	新港ふ頭	C-6-3-9	新港ふ頭安謝小船溜場 5 号物揚場	-2.5	50	10.00	500.00	2.70	135.00	1	
21	新港ふ頭	C-6-3-10	新港ふ頭安謝小船溜場 6 号物揚場	-2.5	50	-		2.70	135.00	1	
22	新港ふ頭	C-6-3-11	新港ふ頭 5 号物揚場	-4	73	10.00	730.00	2.90	211.70	3	
23	新港ふ頭	C-6-3-12	新港ふ頭 6 号物揚場	-4	78	10.00	780.00	2.90	226.20		
24	新港ふ頭	C-6-3-13	新港ふ頭 7 号物揚場	-4	87	10.90	948.30	6.30	548.10		
25	浦添ふ頭	C-6-4-1	浦添ふ頭小船溜 1 号物揚場	-4	160	10.00	1,600.00	3.00	480.00		
26	泊ふ頭	C-1-2-8	泊ふ頭 8 号岸壁	-9	340		6,559.90		8,512.00	9	別途数量計算書
						合計	28,808.60		16,633.47	17	
							陸上部 点検 (面積)		海上部 点検 (面積)	電気測定	

泊ふ頭8号岸壁数量集計表

(m <sup>2</sup> )				
位置	陸上目視 (m <sup>2</sup> )	海上目視 (m <sup>2</sup> )	電位測定 (箇所)	備考
B 1	1,500.0	1,842.7	1	
B2-1	1,200.0	1,511.2	1	
B3-1	1,200.0	1,511.2	1	
B3-2	1,200.0	1,511.2	1	
C1	25.0	97.1	1	
C2	25.0	97.1	1	
C1連絡橋	29.3	65.2	-	
C2連絡橋	27.8	61.9	-	
南側 B 区間	650.0	827.8	1	
南側 A 区間	650.0	827.8	1	
南側ドルフィン	25.0	97.1	1	
南側連絡橋	27.8	61.9	-	
合計	6,559.9	8,512.2	9	

## 泊ふ頭8号岸壁 点検数量計算書

B-1 区間

[illegible]

B2-1 区間

点検位置	数量計算書									
上面	延長 60	×	幅 20	=	1,200					陸上
下面	延長 60	×	幅 20	=	1,200					海上
1 通り 鋼管 φ 1532	延長 2.9	×	円周長 4.81	×	本数 2.0	=	27.9			海上
1 通り 鋼管 φ 500	2.9	+	2.9	+	+					+
										= 5.8 (延長)
延長 5.8	延長 5.8	×	円周長 1.57	=	9.1					海上
1 通り 鋼管 φ 812	3.3	+	3.3	+	+					+
										= 6.6 (延長)
延長 6.6	延長 6.6	×	円周長 2.55	=	16.8					海上
A通り 鋼管 φ 600	2.9	+	2.5	+	2.5	+	2.5	+	2.5	
	2.5	+	2.5	+	2.5	+	2.5	+	2.5	
										= 30.8 (延長)
	延長 30.8	延長 30.8	×	円周長 1.88	=	57.9				
A通り 鋼管 φ 500	2.5	+	2.9	+	2.9	+	2.5	+	+	
										= 10.8 (延長)
延長 10.8	延長 10.8	×	円周長 1.57	=	17.0					海上
集計	陸上点検									
	上面		1,200							
	海上点検									
	下面		1通り 3列 (1～3)							
	1,200	+	( 27.9	+	9.1	+	16.8	)	×	3
A通り		2列 (A・B)								
( 57.9		+	17.0	)	×	2			=	1,511.2
電位測定 1箇所										

B3-2 区間

100

点検位置	数量計算書							
C O 上面	幅 1		幅 2					
	5.0	×	5.0	=	25.0	陸上		
C O 下面	幅 1		幅 2		鋼管部控除			
	5.0	×	5.0	-	5.3	=	19.7	海上
C o 側面	幅 1		高さ		4面			
	5.0	×	2.50	×	4.0	=	50.0	海上
鋼管部 φ 1 3 0 0	1.68	+	1.68	+	1.68	+	1.68	
							= 6.7	(延長)
	延長		円周長					
	6.7	×	4.08	=	27.4	海上		
集計	陸上点検							
	上面	25.0						
	海上点検							
	C O 下面		C O 側面		鋼管部			
	19.7	+	50.0	+	27.4	=	97.1	
	電位測定 1箇所							

点検位置	数量計算書							
C O 上面	幅 1		幅 2					
	5.0	×	5.0	=	25.0	陸上		
C O 下面	幅 1		幅 2		鋼管部控除			
	5.0	×	5.0	-	5.3	=	19.7	海上
C o 側面	幅 1		高さ		4面			
	5.0	×	2.50	×	4.0	=	50.0	海上
鋼管部 φ 1 3 0 0	1.68	+	1.68	+	1.68	+	1.68	
								= 6.7 (延長)
	延長		円周長					
	6.7	×	4.08	=	27.4	海上		
集計	陸上点検							
	上面	25.0						
	海上点検							
	C O 下面		C O 側面		鋼管部			
	19.7	+	50.0	+	27.4	=	97.1	
	電位測定 1箇所							

## C 1 連絡橋

点検位置	数量計算書						
上面	延長 29.3	×	幅 1.0	=	29.3	陸上	
下面	延長 29.3	×	幅 1.0	=	29.3	海上	
側面	延長 29.3	×	高さ 0.613	×	2面 2	=	35.9 海上
集計	陸上点検 上面 29.3						
	海上点検 下面 29.3 + 側面 35.9 = 65.2						

## C 2 連絡橋

点検位置	数量計算書						
上面	延長 27.8	×	幅 1.0	=	27.8		陸上
下面	延長 27.8	×	幅 1.0	=	27.8		海上
側面	延長 27.8	×	高さ 0.613	×	2面 2	=	34.1 海上
集計	陸上点検 上面		27.8				
	海上点検 下面			側面			
	27.8	+	34.1		=	61.9	



点検位置	数量計算書									
上面	延長幅 32.5 × 20.0 = 650.0 陸上									
下面	延長幅 32.5 × 20.0 = 650.0 海上									
1 通り 鋼管 φ 1536	延長円周長本数 2.9 × 4.82 × 2.0 = 28.0 海上									
1 通り 鋼管 φ 508	2.9 + 2.9 + + + = 5.8 (延長) 延長円周長 5.8 × 1.60 = 9.3 海上									
1 通り 鋼管 φ 812	3.3 + 3.3 + + + = 6.6 (延長) 延長円周長 6.6 × 2.55 = 16.8 海上									
A通り 鋼管 φ 609	2.9 + 2.5 + 2.5 + 2.5 + 2.5 + 2.9 = 15.8 (延長) 延長円周長 15.8 × 1.91 = 30.2 海上									
A通り 鋼管 φ 508	2.9 + + + + + = 2.9 (延長) 延長円周長 2.9 × 1.60 = 4.6 海上									
集計	陸上点検 上面 650 海上点検 下面 1通り 2列 (1～2) 650 + ( 28.0 + 9.3 + 16.8 ) × 2 + A通り 2列 (A・B) ( 30.2 + 4.6 ) × 2 = 827.8 電位測定 1箇所									

## 南側A区間

点検位置	数量計算書									
上面	延長幅 32.5 × 20.0 = 650.0 陸上									
下面	延長幅 32.5 × 20.0 = 650.0 海上									
1 通り 鋼管 φ 1536	延長円周長 本数 2.9 × 4.82 × 2.0 = 28.0 海上									
1 通り 鋼管 φ 508	2.9 + 2.9 + + + = 5.8 (延長) 延長円周長 5.8 × 1.60 = 9.3 海上									
1 通り 鋼管 φ 812	3.3 + 3.3 + + + = 6.6 (延長) 延長円周長 6.6 × 2.55 = 16.8 海上									
A通り 鋼管 φ 609	2.9 + 2.5 + 2.5 + 2.5 + 2.9 = 15.8 (延長) 延長円周長 15.8 × 1.91 = 30.2 海上									
A通り 鋼管 φ 508	2.9 + + + + + = 2.9 (延長) 延長円周長 2.9 × 1.60 = 4.6 海上									
集計	陸上点検 上面 650 海上点検 下面 1通り 2列 (1～2) 650 + ( 28.0 + 9.3 + 16.8 ) × 2 + A通り 2列 (A・B) ( 30.2 + 4.6 ) × 2 = 827.8 電位測定 1箇所									

南側ドルフィン (C1と同じ)

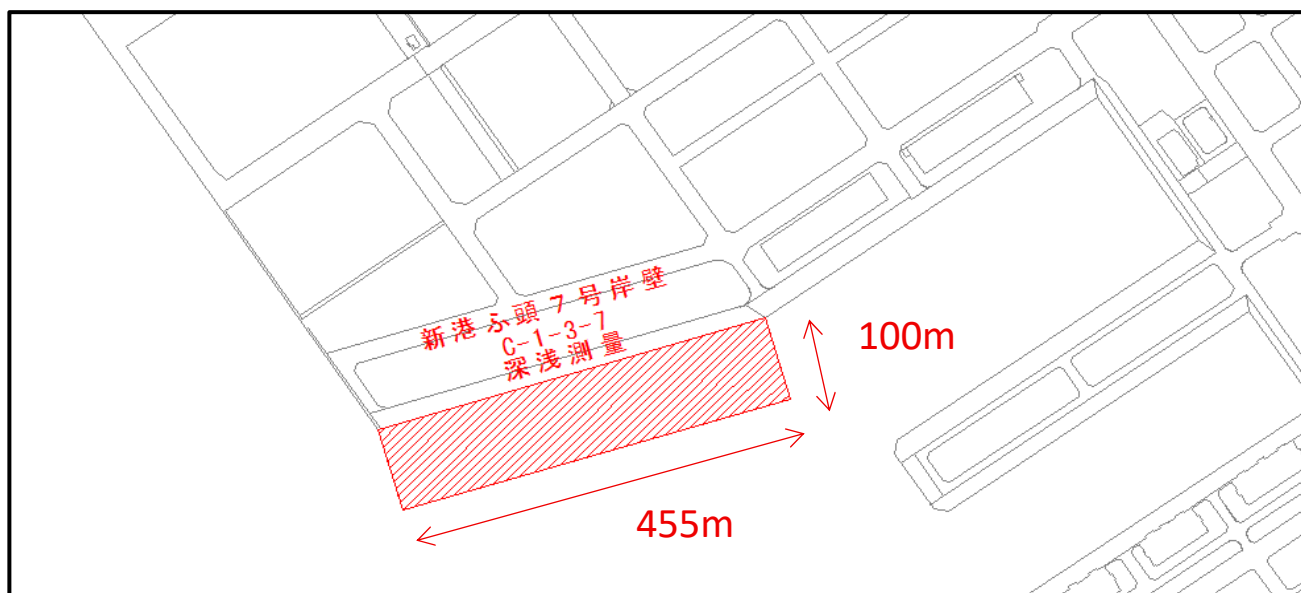
点検位置	数量計算書					
CO上面	幅1 5.0	×	幅2 5.0	=	25.0	陸上
CO下面	幅1 5.0	×	幅2 5.0	-	鋼管部控除 5.3 = 19.7	海上
CO側面	幅1 5.0	×	高さ 2.50	×	4面 4.0 = 50.0	海上
鋼管部 φ1300	1.68 + 1.68 + 1.68 + 1.68					= 6.7 (延長)
	延長 6.7	×	円周長 4.08	=	27.4	海上
集計	陸上点検 上面 25.0					
	海上点検 CO下面 19.7 + CO側面 50.0 + 鋼管部 27.4 = 97.1					
	電位測定 1箇所					

南側連絡橋

点検位置	数量計算書					
上面	延長 27.8	×	幅 1.0	=	27.8	陸上
下面	延長 27.8	×	幅 1.0	=	27.8	海上
側面	延長 27.8	×	高さ 0.613	×	2面 2 = 34.1	海上
集計	陸上点検 上面 27.8					
	海上点検 下面 27.8 + 側面 34.1 = 61.9					

## 深浅測量

### 新港ふ頭 7 号岸壁(C-1-3-7)



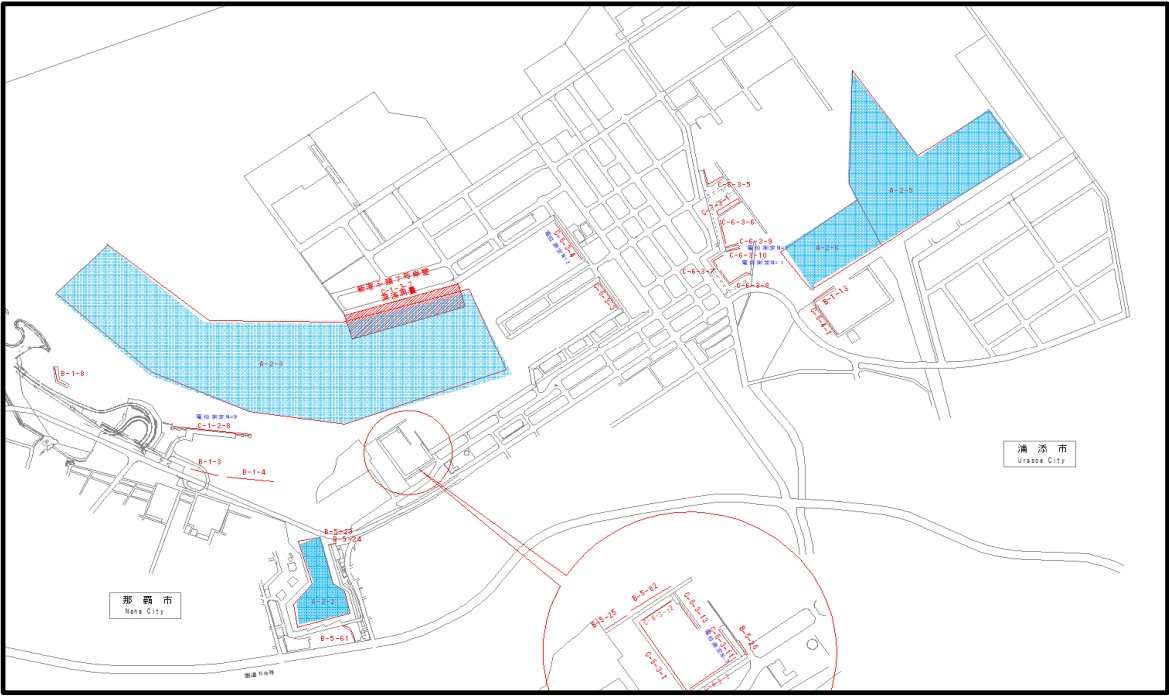
項目	名称規格	単位	数量	備考
測量準備				
	測量準備	式	1	
	機材運搬(2 往復当たり)	式	1	
水深測量				
	検潮基準測定	式	1	
	検潮	日	1	
	検潮資料整理	日	1	
	艀装テスト	式	1	
	音響測深	km	16.3	片方
成果				
	報告書作成	式	1	

## 側線総延長

側線本数 × (平均深浅長 + 側線間の距離 + 平均深浅長 + 0.12km) × 1.1 (片方向の係数)

$$45 \times (0.1 + 0.01 + 0.1 + 0.12) \times 1.1 = 16.3 \text{ km}$$

泊地調査

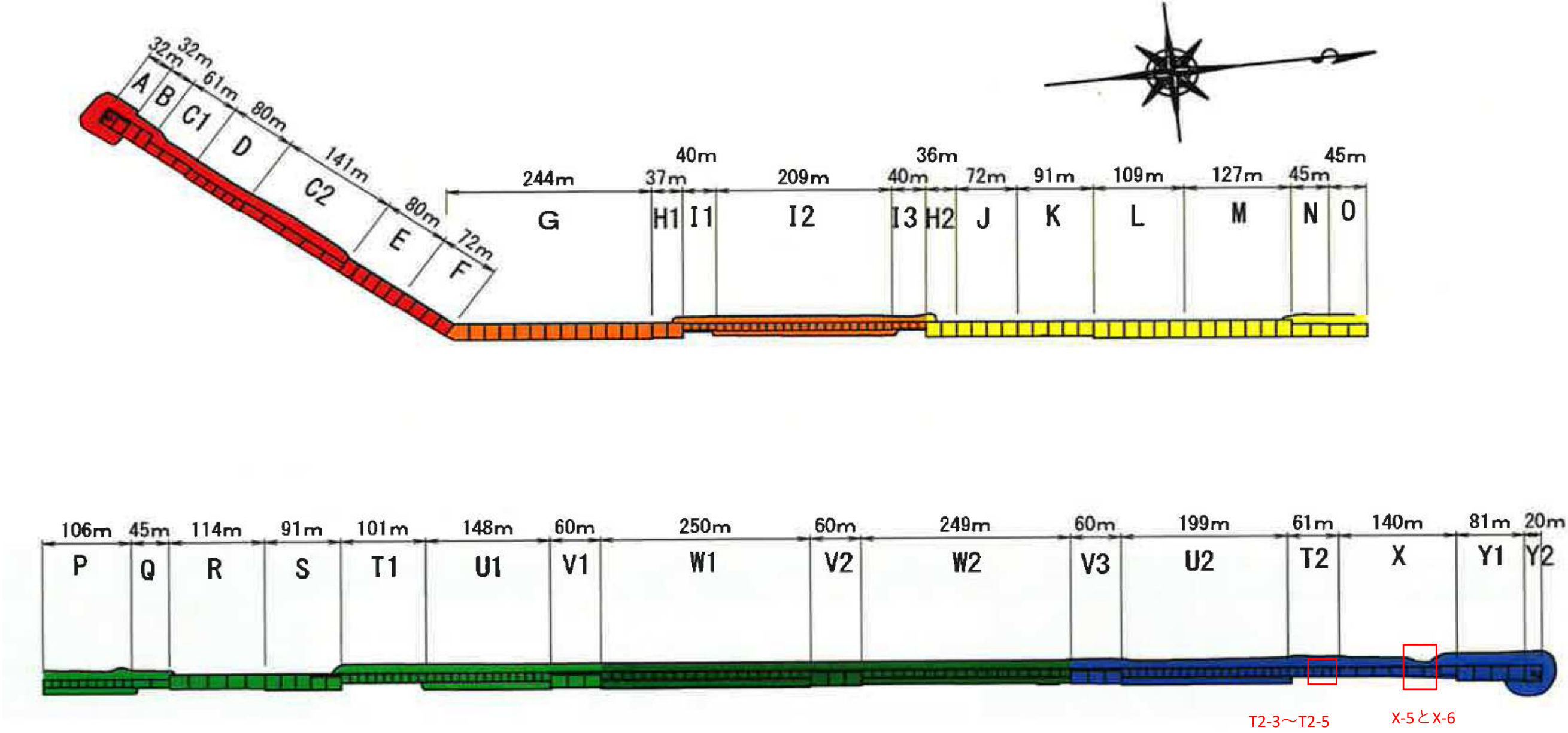


項目	名称規格	単位	数量	備考
泊地調査		日	2	

泊地調査について

- ・ 船舶より海上に浮遊物など無いか確認を行う。
- ・ 巻き尺や船舶に登載された測定器により簡易的に水深を測定する。  
（今後深浅測量が必要かどうかの資料として参考にします）

B-1-6 新港第1防波堤（潜水調査）



	場所	変状の内容	L	W	潜水調査数量
①	T2- 3 ~T2-5	本体ブロックの沈下	60.0	11.6	696.0
②	X-5とX- 6	防波堤本体の移動	40.0	14.8	592.0
		合計			1288.0

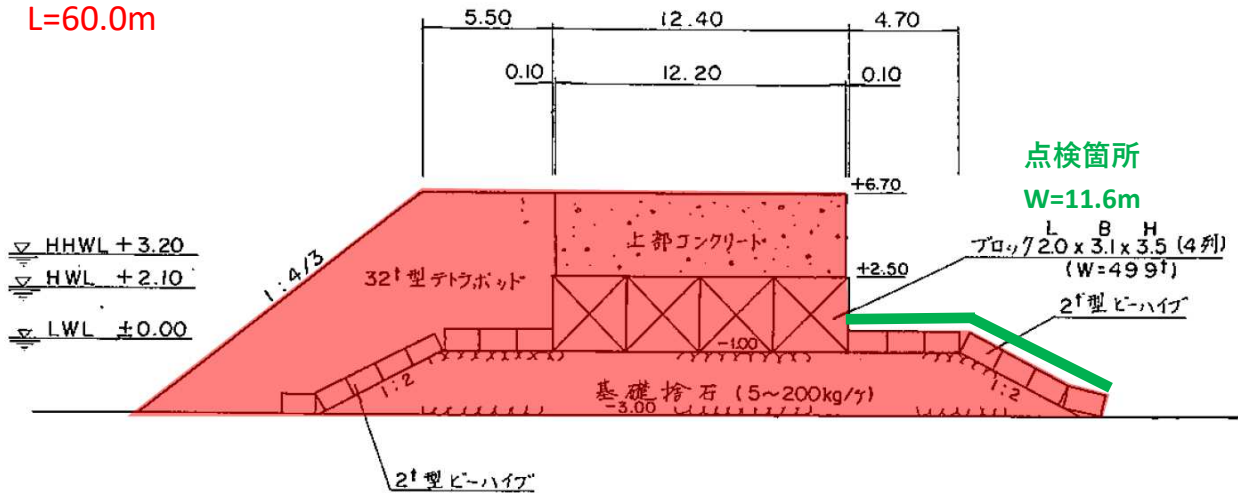
m<sup>2</sup>

T'-T' 断面図

T2

点検範囲：T2-3～T2-5

L=60.0m



T2-3



T2-5



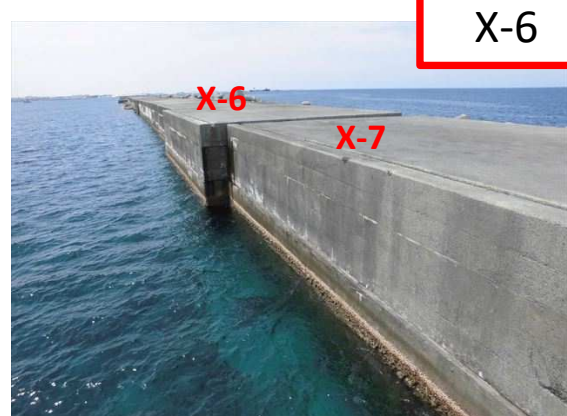
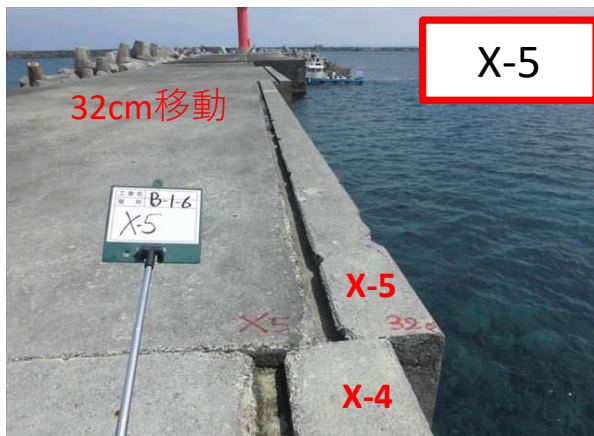
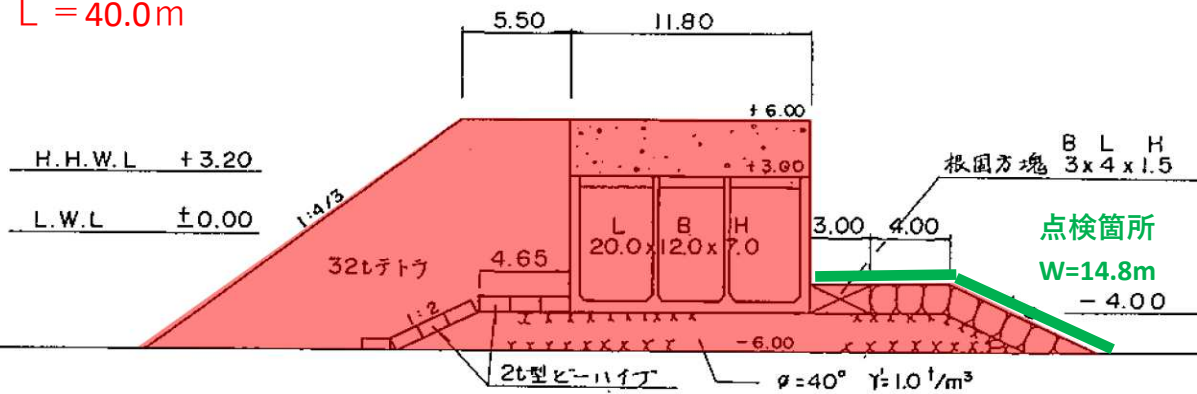


# X-X 断面図

X

点検範囲：X 5 ～ X 6

L = 40.0m



消波ブロック減少



消波ブロック減少

