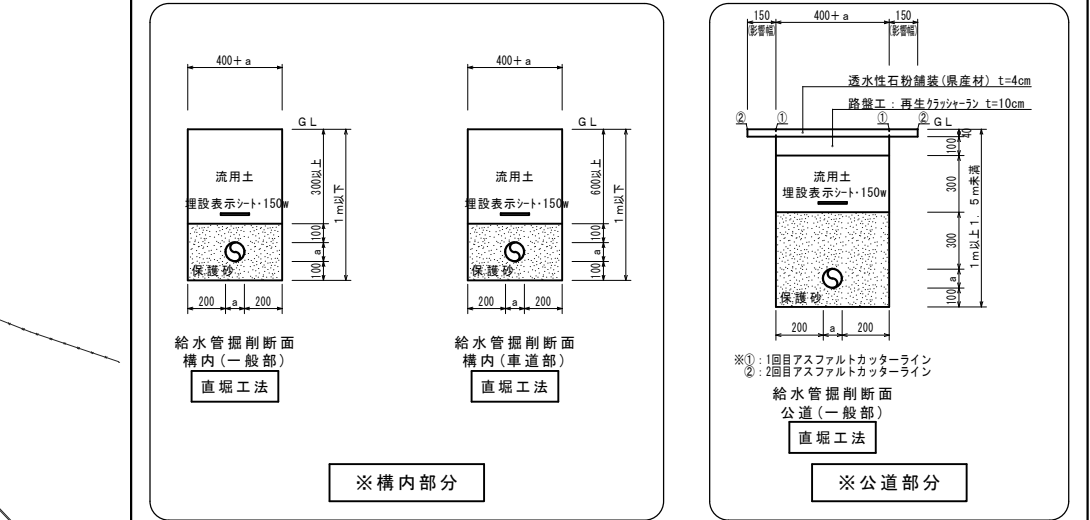


※磁気探査範囲（地表面より0.5m超え部分対象）  
面積：56.5m<sup>2</sup>  
表層探査 1回 56.5m<sup>2</sup>  
経層探査 1回 56.5m<sup>2</sup>  
（磁気探査については、根切り0.5mで1回とする  
深さが1mを超える場合は、2回とする。）

給水本管 (DIP-M φ150(H08))  
本管水圧 [0.25MPa]  
給水本管より分岐  
サドル分水栓 φ150×φ25  
※給水本管～量水渠25間の配管材料  
・ポリエチレン管  
（水道事業者指定品とする）  
ホール止水栓25 止水栓弁きょう (VC-P(B1))

※引込量水器廻り配管付属品  
・量水器25 (本メーカー/貸与品) ×1  
・伸縮止水栓25 ×1  
・逆止弁25 ×1  
・量水渠側及び蓋 (MC-2, MB-2) ×1



配管掘削断面参考図 NOSCALE

※：根切り深さを軽減する為、原則として施工は盛土前に行い、養生する事。  
※：根切り深さ1.5m未満は直堀工法とする。  
※：根切り深さ1.5m以上の汚水樹は、簡易山留めを設置し施工する事。

配置図 S=1/500

※磁気探査範囲（地表面より0.5m超え部分対象）  
面積：10.0m<sup>2</sup> 合計 50.0m<sup>2</sup>  
表層探査 1回 10.0m<sup>2</sup>  
経層探査 4回 10.0m<sup>2</sup>×4=40m<sup>2</sup>  
（磁気探査については、根切り0.5mで1回とする  
深さが1mを超える場合は、2回とする。）

凡例  
---- 敷地範囲を示す。  
--- 敷地内通路を示す。  
← アスファルト面水勾配を示す。

工事名称	(仮称) 新港ふ頭10号上屋建設工事 (附帯施設・機械)	工事年度	令和6年度
工事場所	那覇市港町1丁目204番地・205番地	図面名称	配置図・案内図
発注機関	那覇港管理組合 企画建設部 計画建設課	縮尺	A1:S=1/500 A3:S=1/1000
摘要		図面番号	M-05
検印	管理建築士 設 計 製 図	設 名 称	(株) アーキ5D
		計 者	資格者氏名 新里 均
			登録番号 一級建築士大臣登録第218581号
			所在地 沖縄県宜野湾市普天間2-47-16