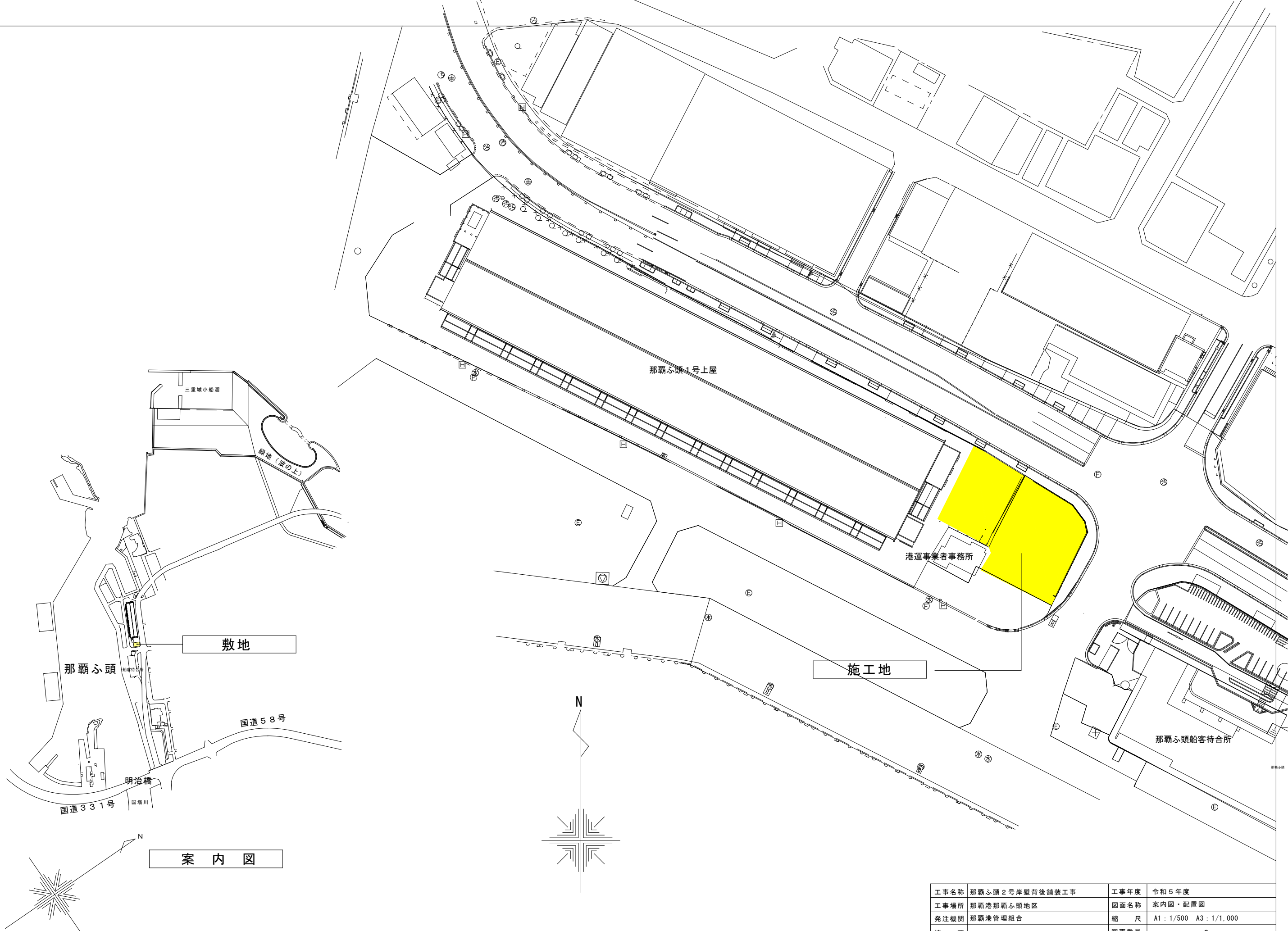


那霸ふ頭 2 号岸壁背後舗装工事

図面番号	図面名称	縮尺	図面番号	図面名称	縮尺
1	表紙・図面目録	——			
2	案内図・配置図	A1 : S=1/500 A3 : S=1/1,000			
3	外構図1	A1 : S=1/100 A3 : S=1/200			
4	外構図2	A1 : S=1/100 A3 : S=1/200			
5	外構図3	A1 : S=1/20 A3 : S=1/40			
6	現状仮設図（着手時点）	A1 : S=1/100 A3 : S=1/200			
7	仮設計画図	A1 : S=1/100 A3 : S=1/200			

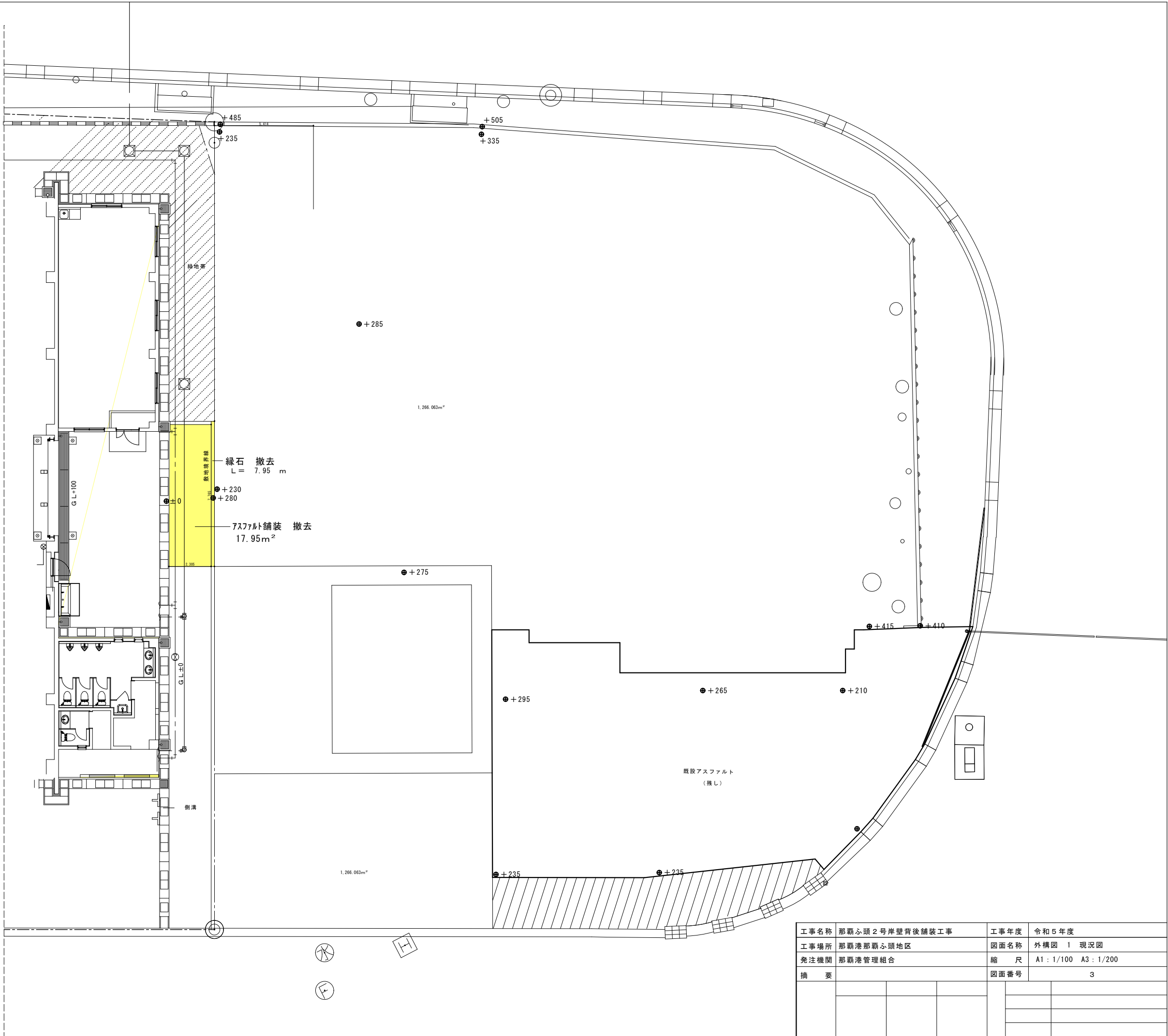
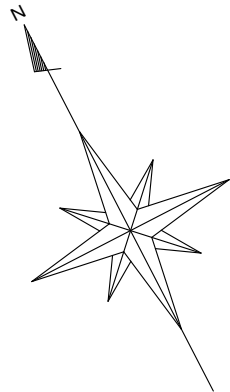
令和5年度
那覇港管理組合

工事名称	那覇心頭労働者休憩所解体工事						工事年度	令和5年度	
工事場所	那覇港那覇心頭地区						図面名称	表紙・図面目録	
発注機関	那覇港管理組合						縮 尺	—	
摘 要							図面番号	1	



案内図

工事名称	那覇ふ頭2号岸壁背後舗装工事			工事年度	令和5年度	
工事場所	那覇港那覇ふ頭地区			図面名称	案内図・配置図	
発注機関	那覇港管理組合			縮尺	A1 : 1/500 A3 : 1/1,000	
摘要				図面番号	2	

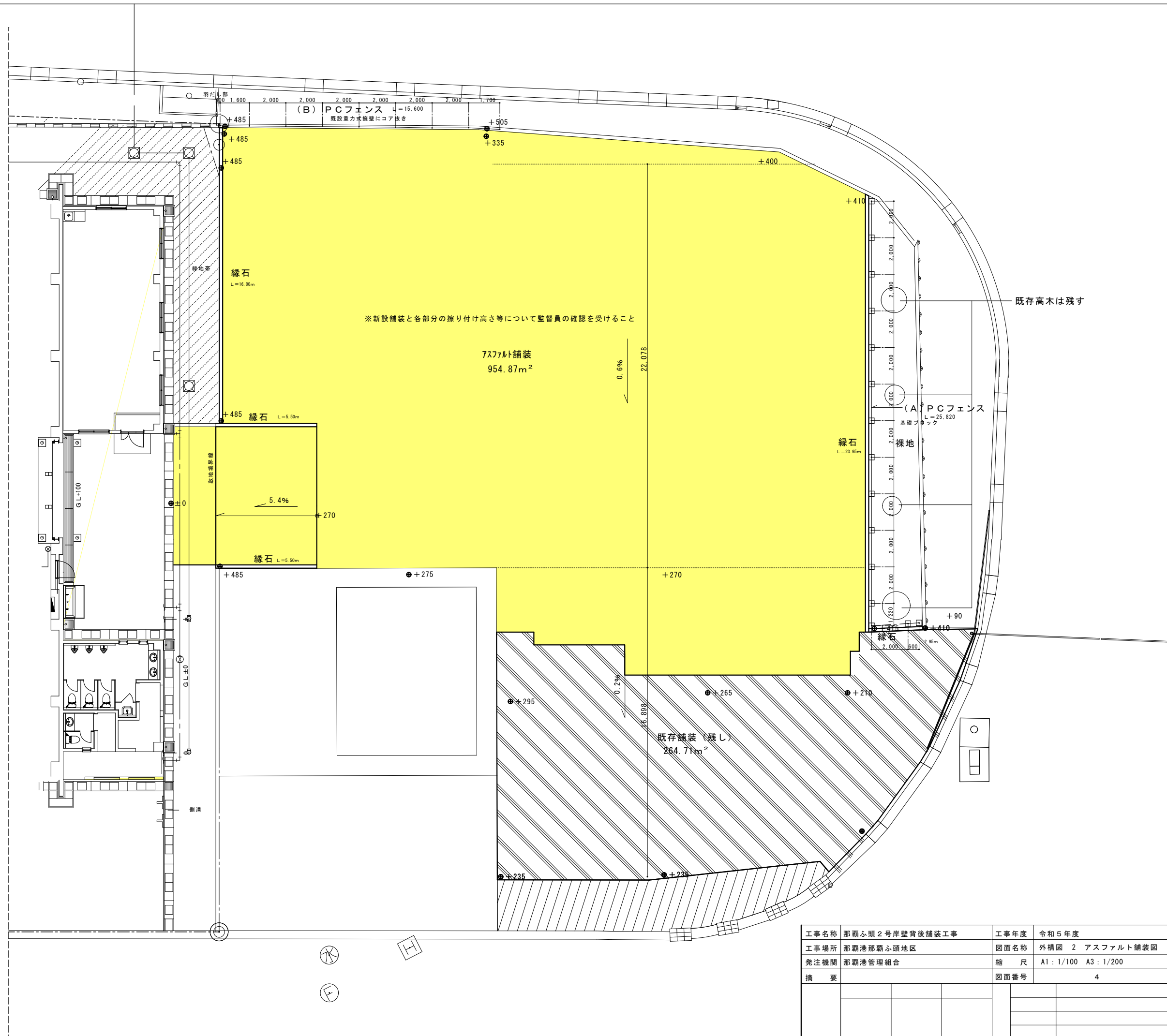


工事名称	那覇ふ頭2号岸壁背後舗装工事			工事年度	令和5年度	
工事場所	那覇港那覇ふ頭地区			図面名称	外構図 1 現況図	
発注機関	那覇港管理組合			縮尺	A1 : 1/100 A3 : 1/200	
摘要				図面番号	3	

S=1/20

表 層:再生密粒度アスコン

路盤工：再生クラッシャーラン (RM-40)

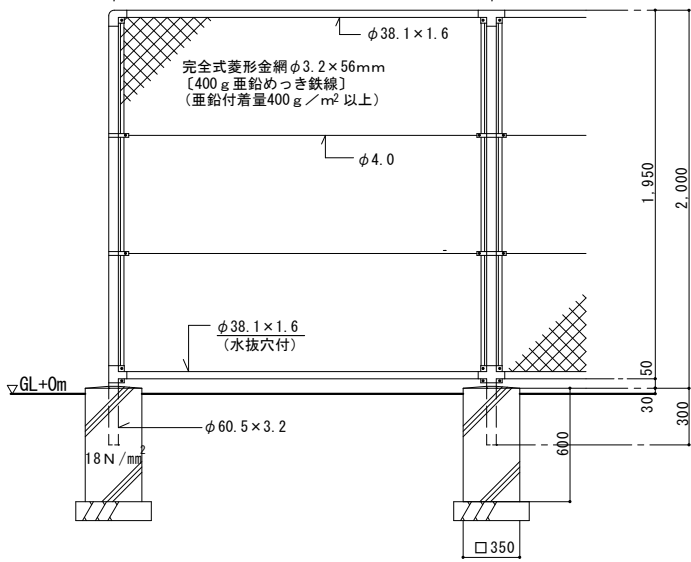


工事名称	那覇心頭2号岸壁背後舗装工事			工事年度	令和5年度	
工事場所	那覇港那覇心頭地区			図面名称	外構図 2 アスファルト舗装図	
発注機関	那覇港管理組合			縮 尺	A1: 1/100 A3: 1/200	
摘 要				図面番号	4	

PC-A2000 S=1:20

〔建築基準法・同施行令（平成12年6月）に基づく風圧力に依る
基準風速46m/sec 地表面粗度区分Ⅲ GL+0m〕

※既設フェンスとの取り扱いについて監督員の確認を受けること



設計条件

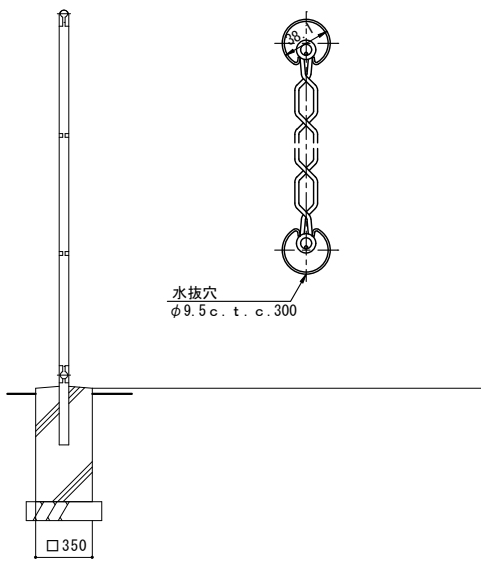
設計荷重 建築基準法・同施行令（平成12年6月）に基づく
風圧力に依る。
基準風速・・・46m/sec
地表面粗度区分・・・Ⅲ

基礎条件・・・長期許容地耐力 100kN/m²

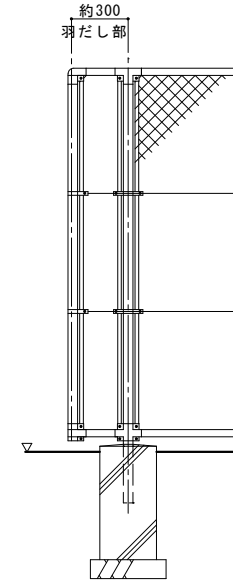
備考 1. 外装は金網類を除く他は溶融亜鉛めっきとする。

A フェンス詳細図 S=1/20

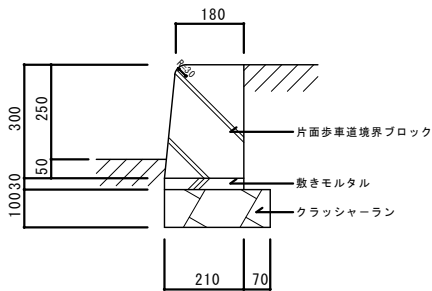
胴縁に金網取付断面図



B フェンス詳細図 S=1/20



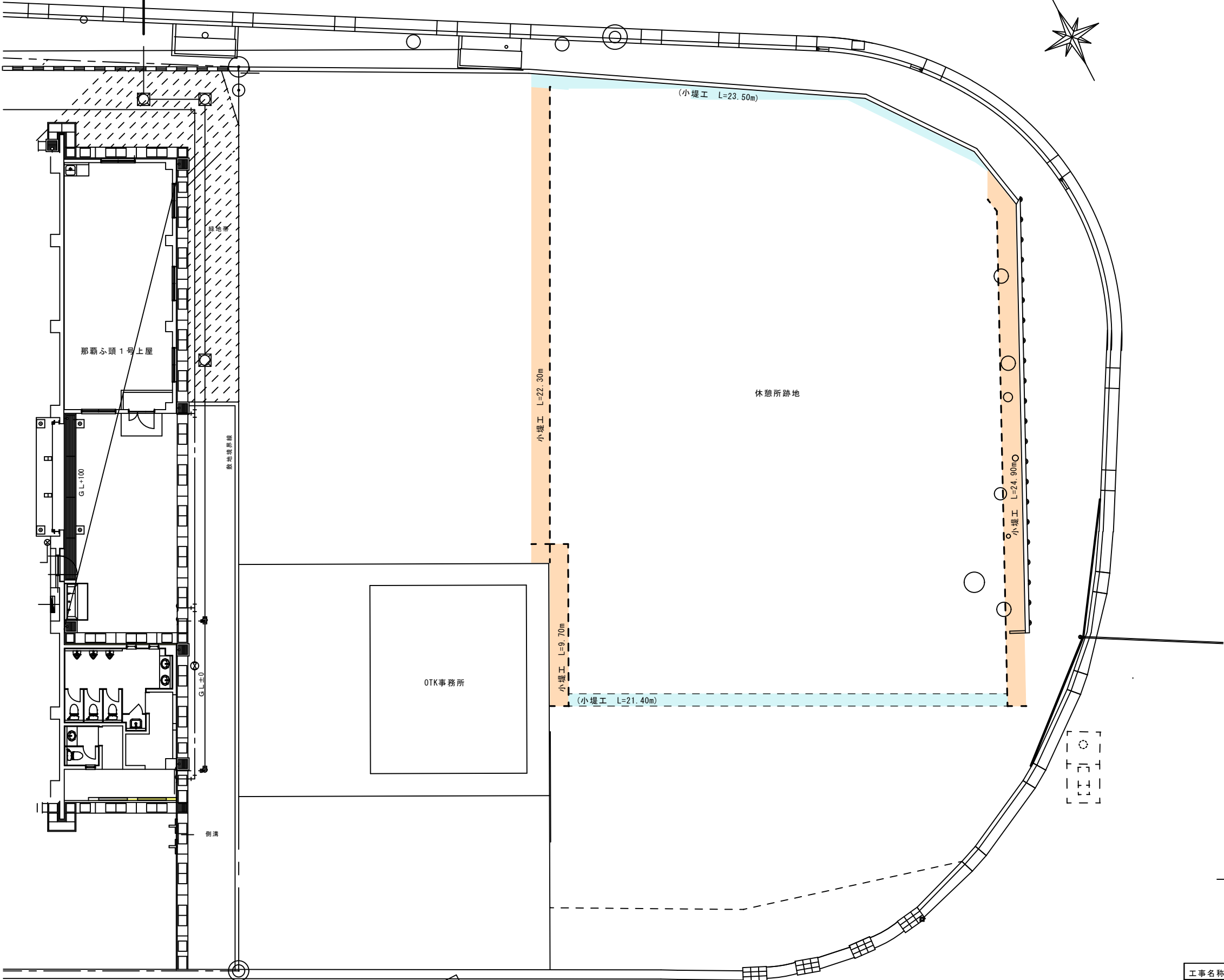
羽だし部 S=1/20



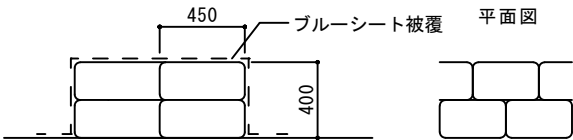
縁石詳細図 S=1:10

工事名称	那覇心頭2号岸壁背後舗装工事			工事年度	令和5年度		
工事場所	那覇港那覇心頭地区			図面名称	外構図 3 詳細図		
発注機関	那覇港管理組合			縮尺	A1: 1/20 A3: 1/40		
摘要				図面番号	5		

仮設設備(小堤工)現状図



小堤工	22.30	
	23.50	
	24.90	
	21.40	
	9.70	
計	101.80	m

土のう積(2列2段積み) $S=1/40$

※高さを確保すること

工事名称	那覇心頭2号岸壁背後舗装工事			工事年度	令和5年度	
工事場所	那覇港那覇心頭地区			図面名称	仮設計計画図	
発注機関	那覇港管理組合			縮尺	A1:1/100 A3:1/200	
摘 要				図面番号	6	

沖縄県赤土等流出防止条例に基づく届出について、関係機関に工事施工者の報告を行うこと。
共通仮設等の引継ぎについて、監督員と協議を行うこと

