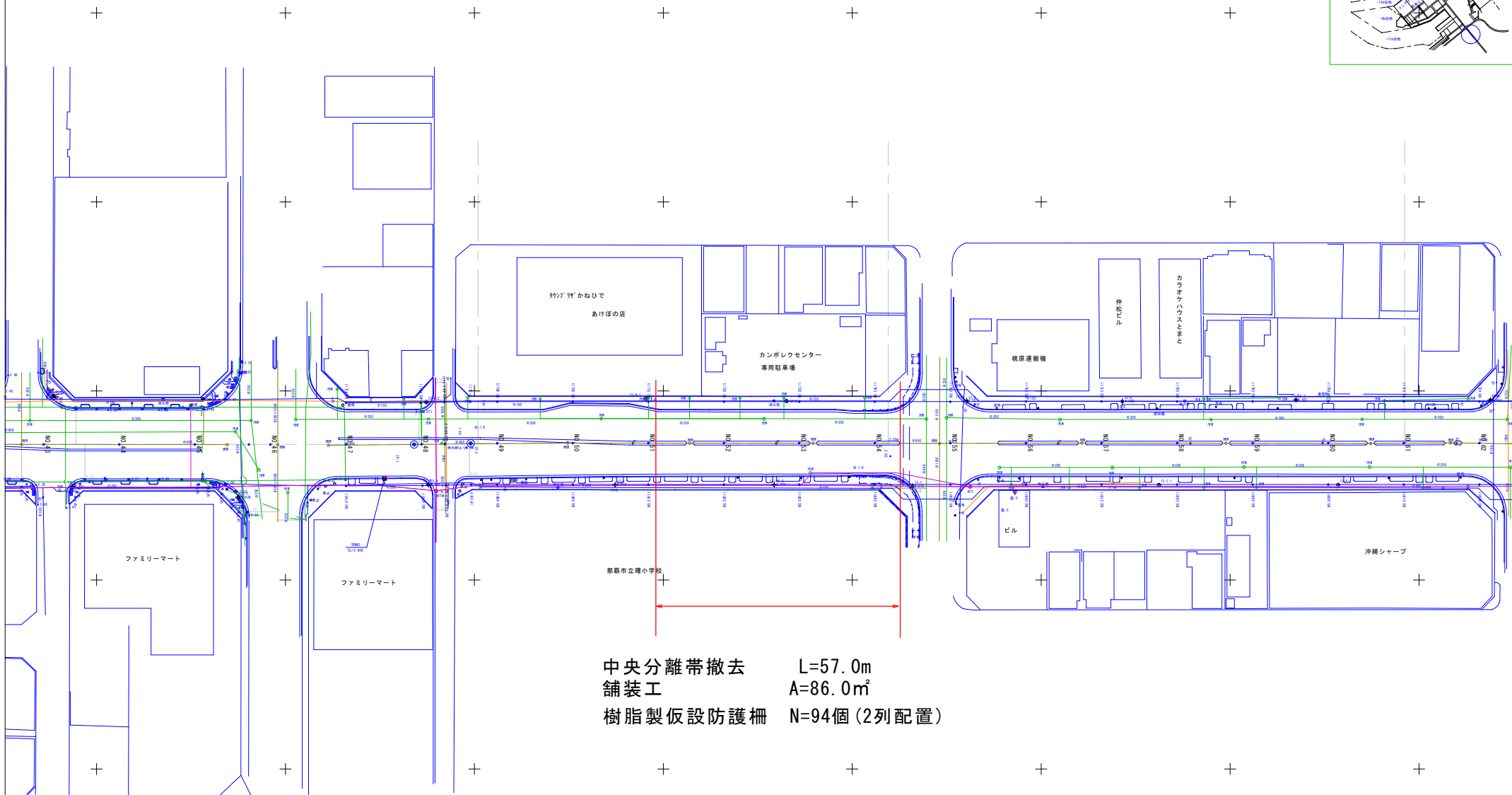
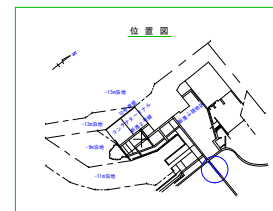


計画平面図



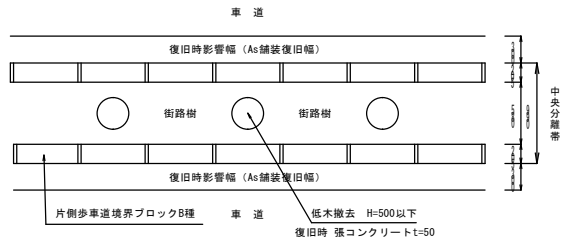
中央分離帯撤去 L=57.0m
 舗装工 A=86.0㎡
 樹脂製仮設防護柵 N=94個(2列配置)

業務名	福港道路(港湾2号線) 道路改良工事(R5)		
図面名	平面図		
業務箇所	那覇港新港ふ頭地区		
縮尺	1/500	図面番号	2/3
作成年度	令和5年 11月		
事業者名	那覇港管理組合 企画建設部 計画建設課		

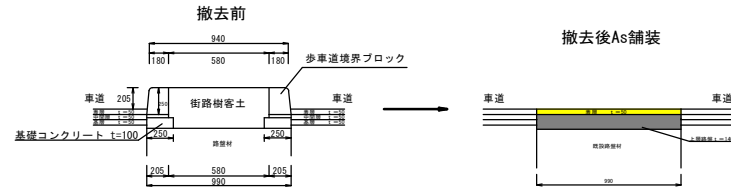
撤去詳細図

S=1/25

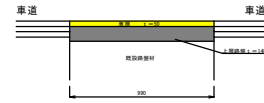
既設中央分離帯平面図



既設中央分離帯横断面図



撤去後As舗装



業務名	臨港道路（港湾2号線） 道路改良工事（R5）		
図面名	詳細図		
業務箇所	那覇港新港ふ頭地区		
縮尺	1/500	図面番号	3/3
作成年度	令和5年11月		
事業者名	那覇港管理組合 企画建設部 計画建設課		