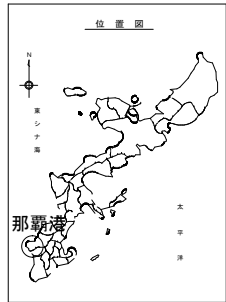


# 業務名：臨港道路（港湾2号線）磁気探査業務委託 (R5)

## 位置：那覇港新港ふ頭地区

位置図

S=1/20,000

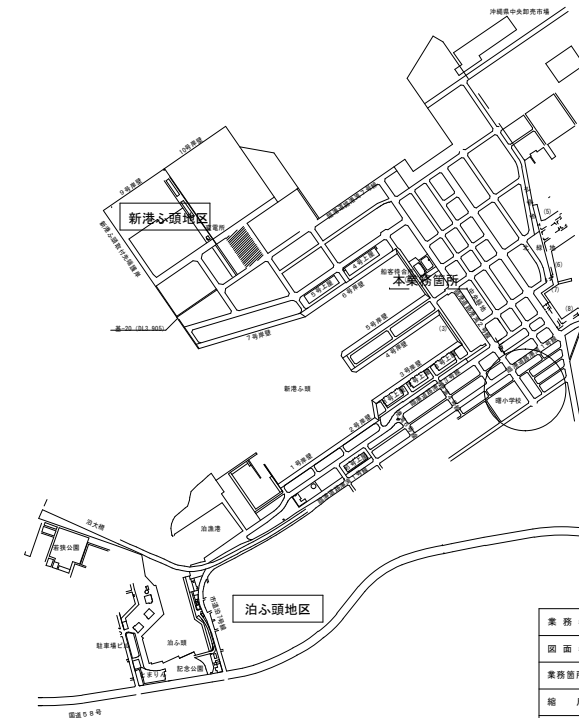


図面目録

図面番号	図面名称
1 / 3	位置図・図面目録
2 / 3	磁気探査平面図
3 / 3	磁気探査詳細図

案内図

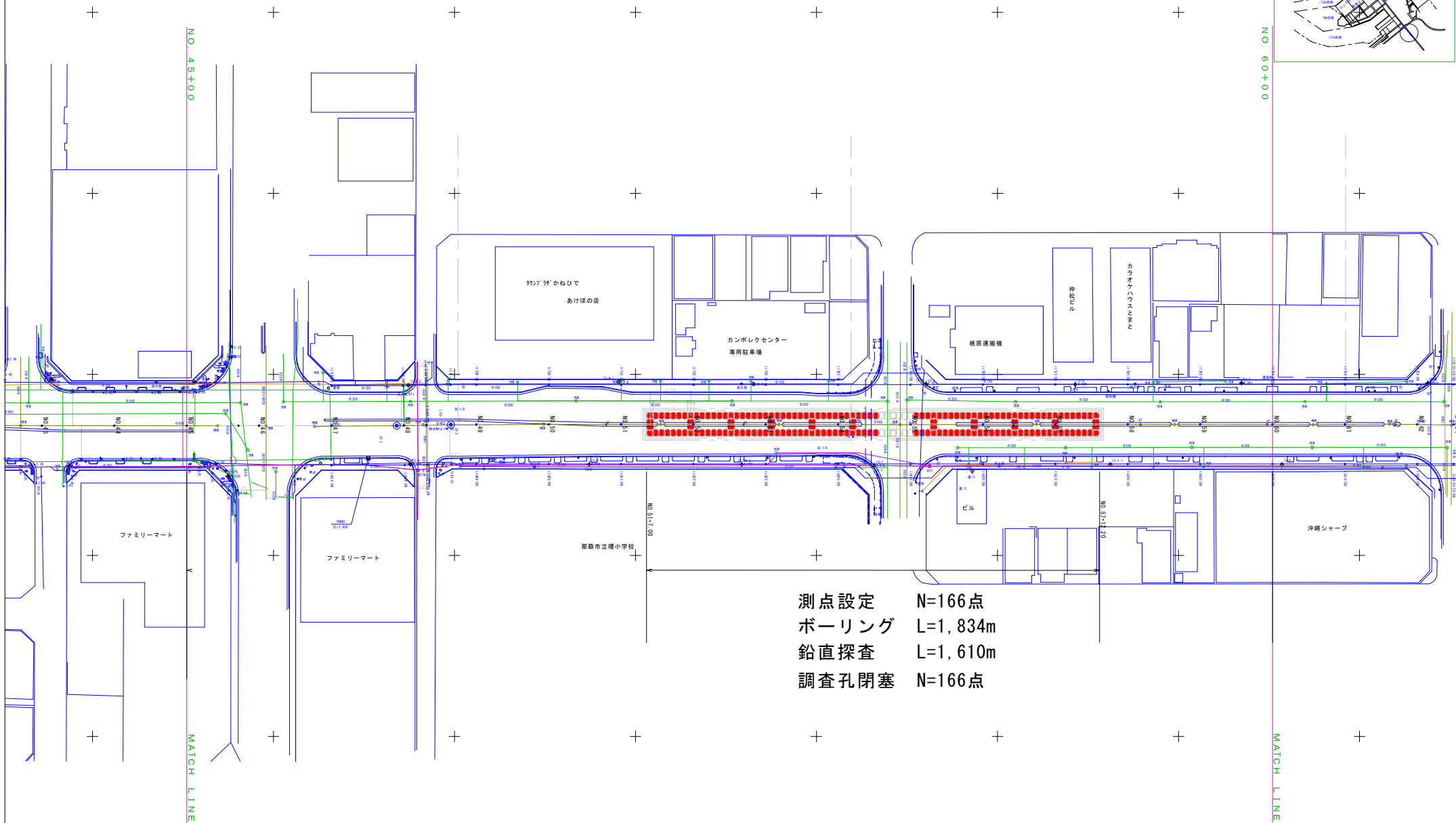
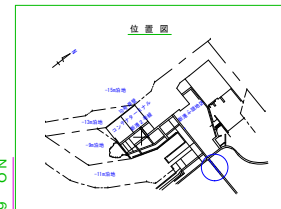
S=1/10,000



那覇港管理組合

業務名	臨港道路(港湾2号線)磁気探査業務委託 (R5)		
図面名	位置図・図面目録		
業務箇所	那覇港新港ふ頭地区		
縮尺	図示	図面番号	1 / 3
作成年月	令和5年 11 月		
事業者名	那覇港管理組合 企画建設部 計画建設課		

# 計画平面図



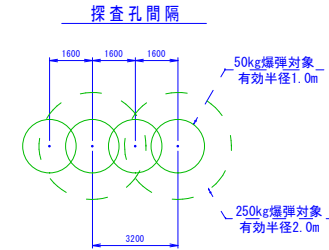
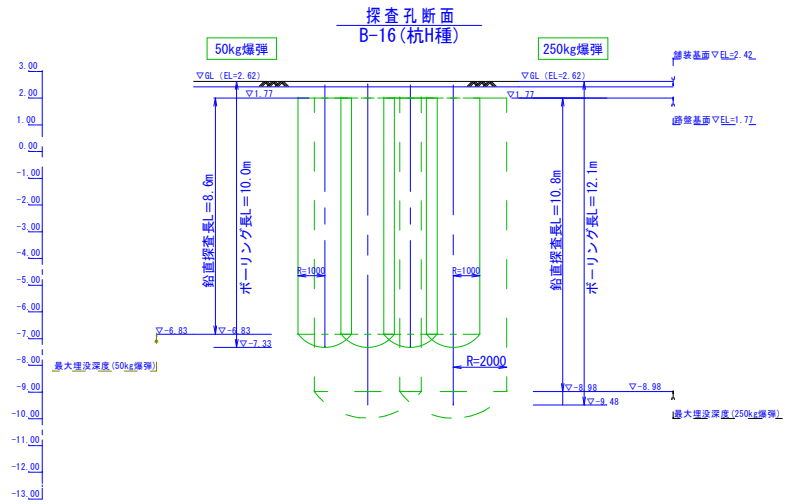
測点設定 N=166点  
 ボーリング L=1,834m  
 鉛直探査 L=1,610m  
 調査孔閉塞 N=166点

業務名	新港ふ頭（港湾2号線）磁気探査業務委託 (R5)		
図面名	計画平面図		
業務箇所	那覇港新港ふ頭地区		
縮尺	1/500	図面番号	2 / 3
作成年度	令和5年 11月		
事業者名	那覇港管理組合 企画建設部 計画建設課		

# 鉛直探査詳細図

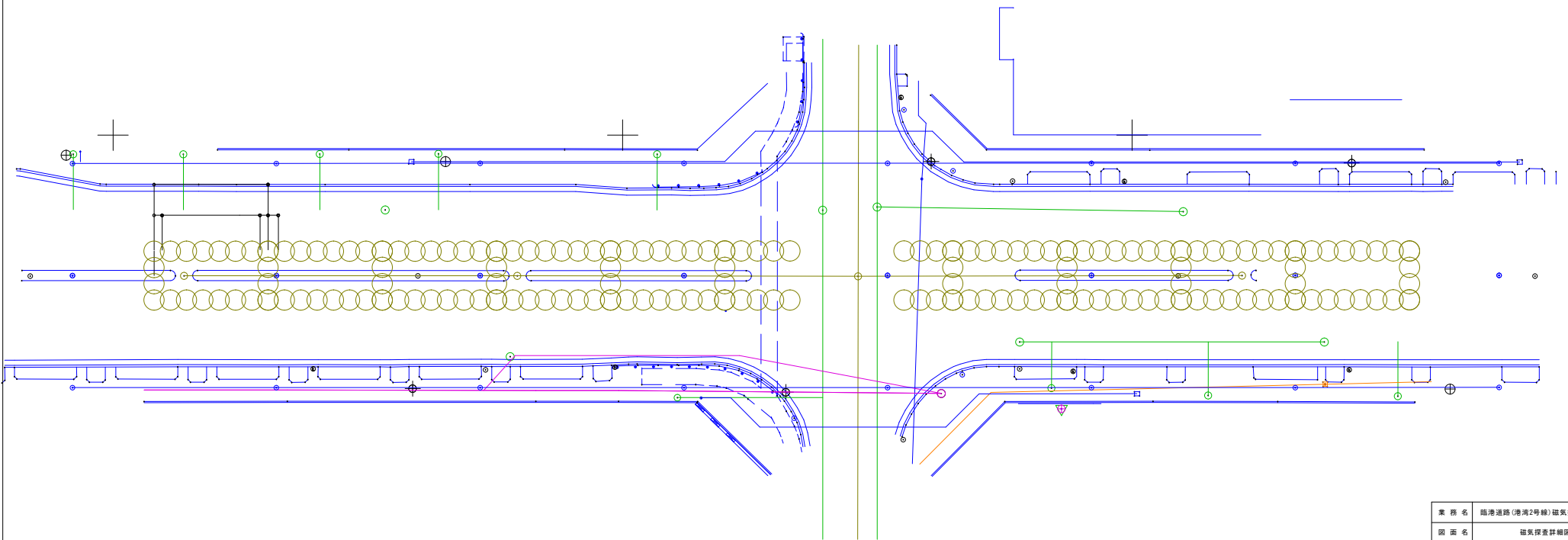
B-16 (杭H1種)

S=1/100



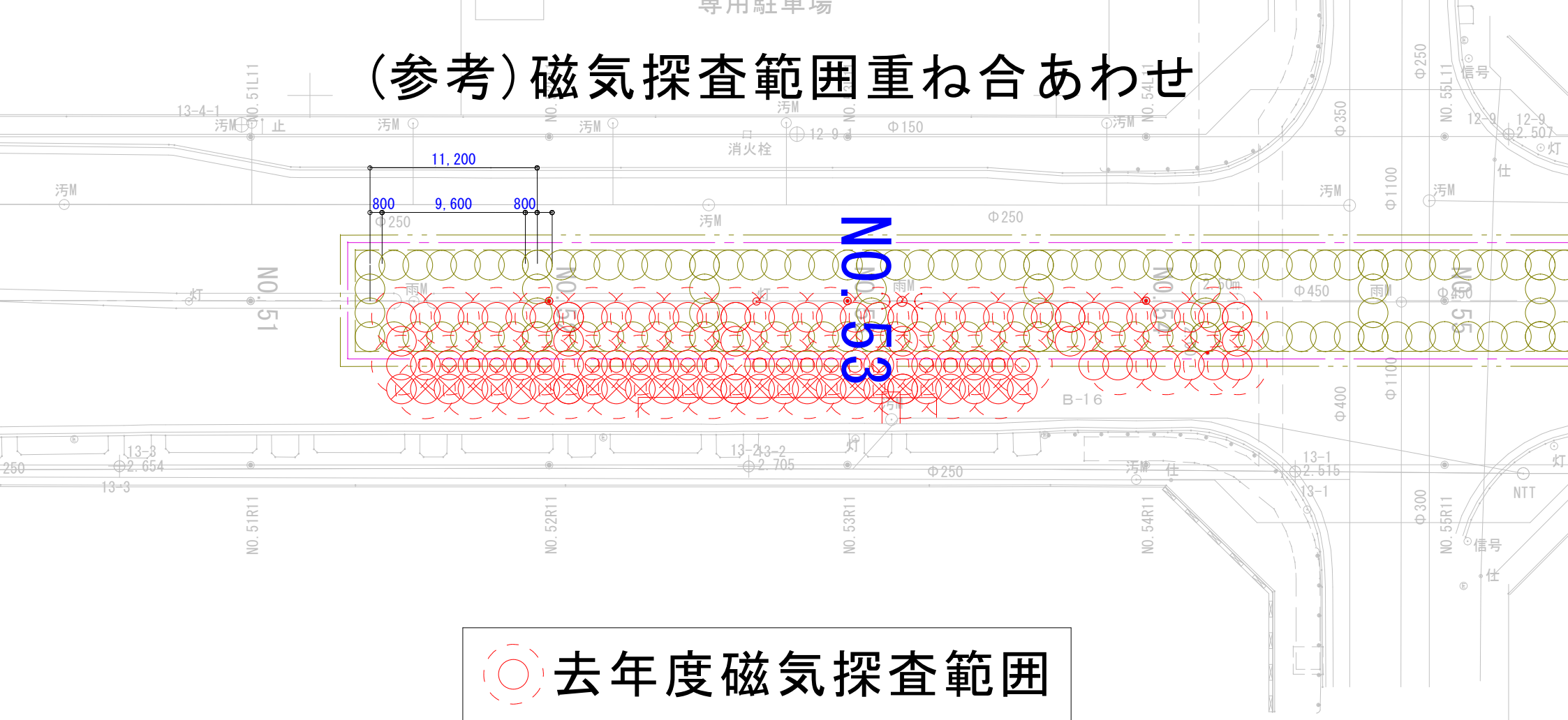
# 探査孔配置

S=1/200



業務名	臨港道路(港灣2号線)磁気探査業務委託 (RS)		
図面名	磁気探査詳細図		
業務箇所	那覇港新港心頭地区		
縮尺	-	図面番号	3 / 3
作成年月	令和5年 11 月		
事業者名	那覇港管理組合 企画建設部 計画建設課		

# (参考)磁気探査範囲重ね合わせ



○ 去年度磁気探査範囲

○ 本事業磁気探査範囲

那覇市立曙小学校

X

/