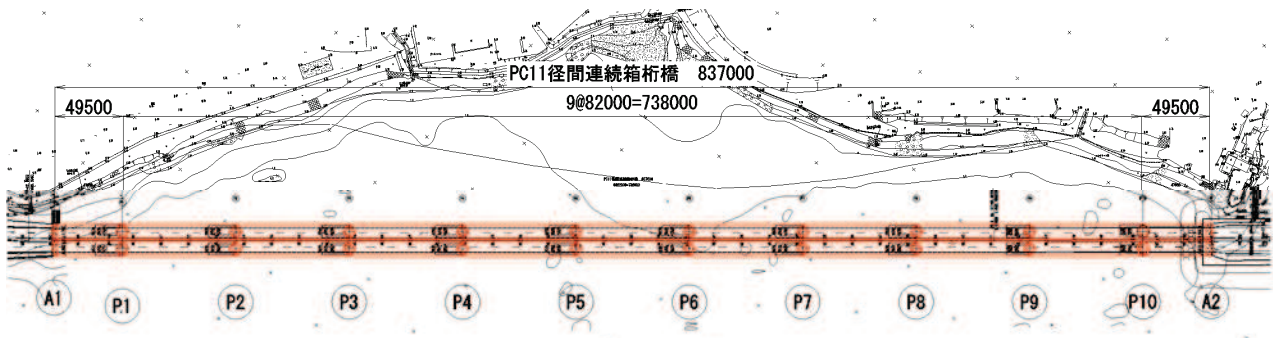
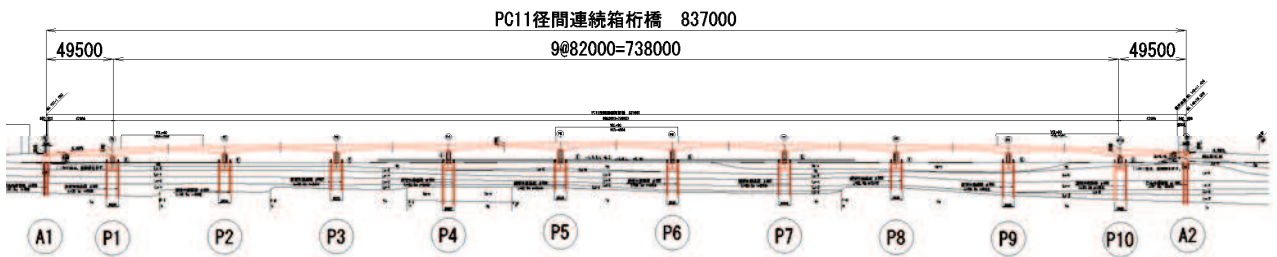


令和5年度カーミージー橋定期点検業務委託

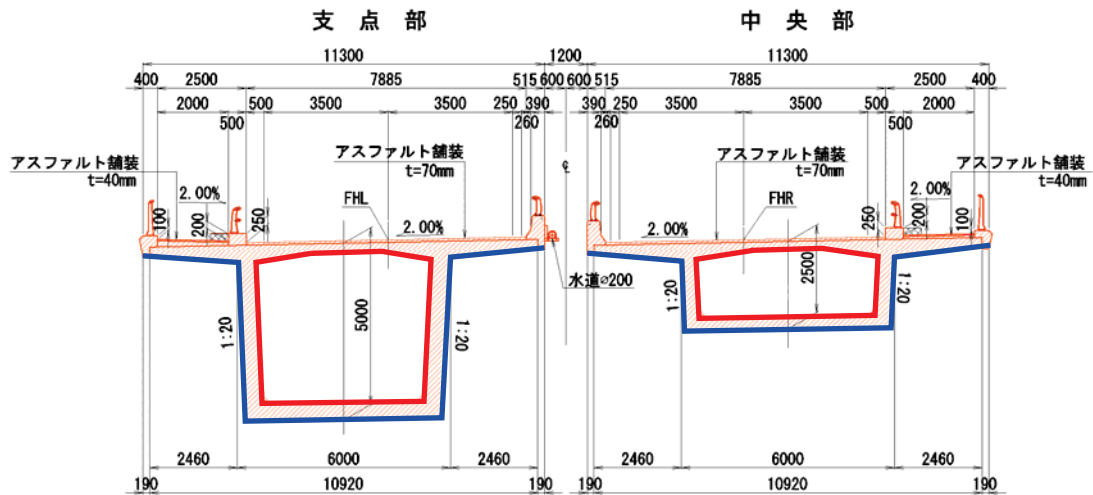
カーミージー橋定期点検範囲（A1～A2上部工、P1～P2橋脚、A1・A2橋台、箱桁内点検を含む）



橋梁部の上部工の平面図



橋梁部の上部工の側面図



橋梁部の上部工の断面図

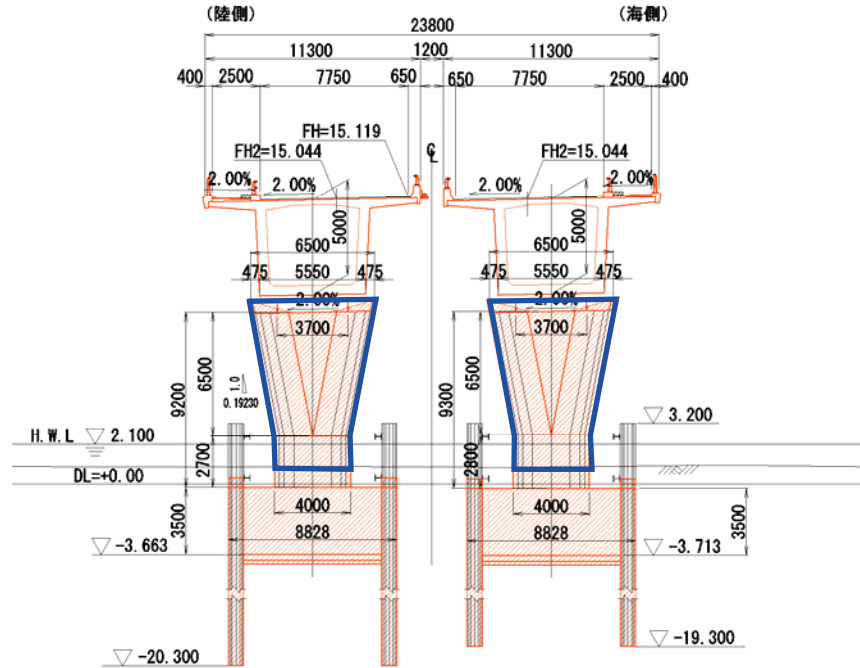
【凡例】

ドローンによる点検面積(A1～A2上部工) : $S=31,471\text{m}^2$

— 近接目視点検

— ドローン点検

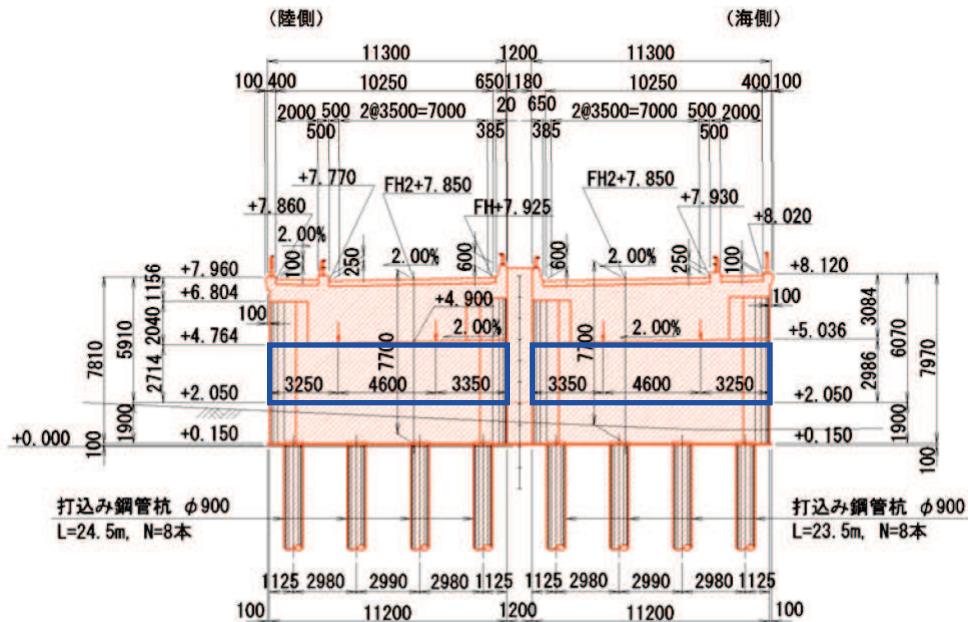
(P5橋脚例)



橋梁部の下部工の断面図

ドローンによる点検面積 (P1~P10橋脚) : $S=3,066\text{m}^2$

(A1橋台例)



ドローンによる点検面積 (A1, A2橋台) : $S=159\text{m}^2$