

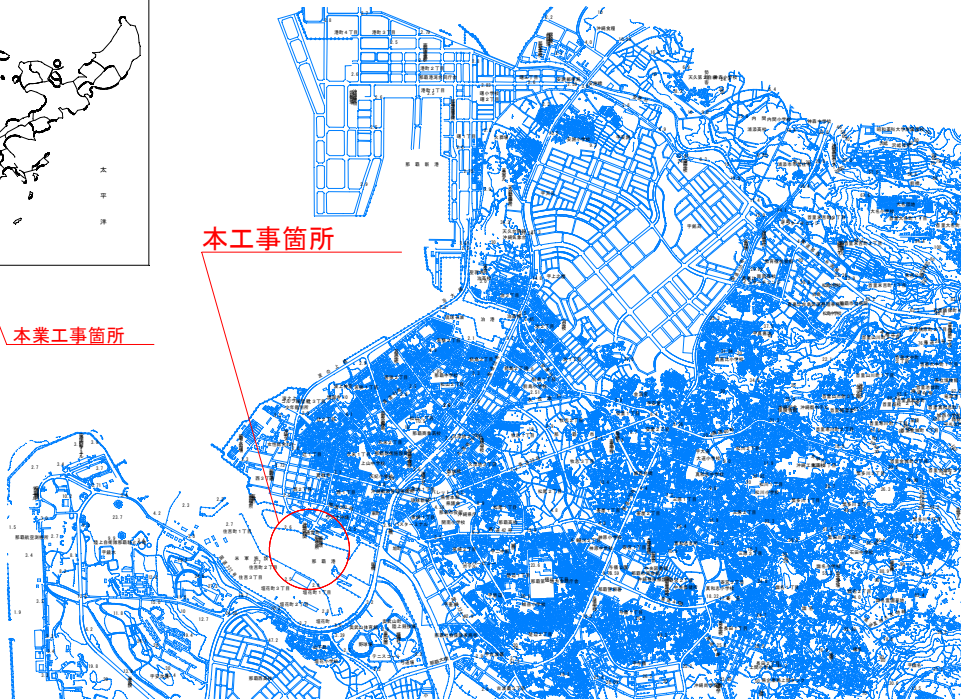
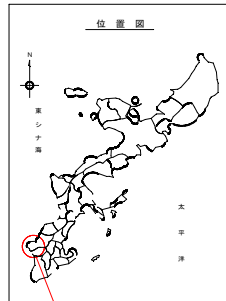
工事名：那覇ふ頭泊地(-9.0m)浚渫工事(R5)

位置：那覇港那覇ふ頭地区

図 面 目 録

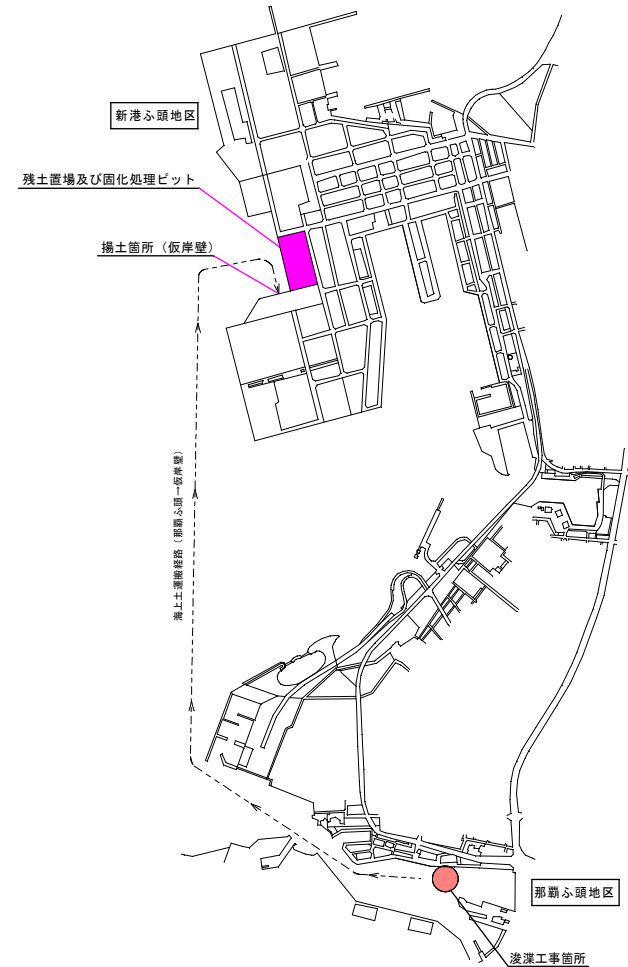
図面番号	図面名称
4-1	計画平面図
-2	横断図(1)
-3	施工計画図
-4	汚濁防止工配置図(参考)

位置図
S=1/20,000



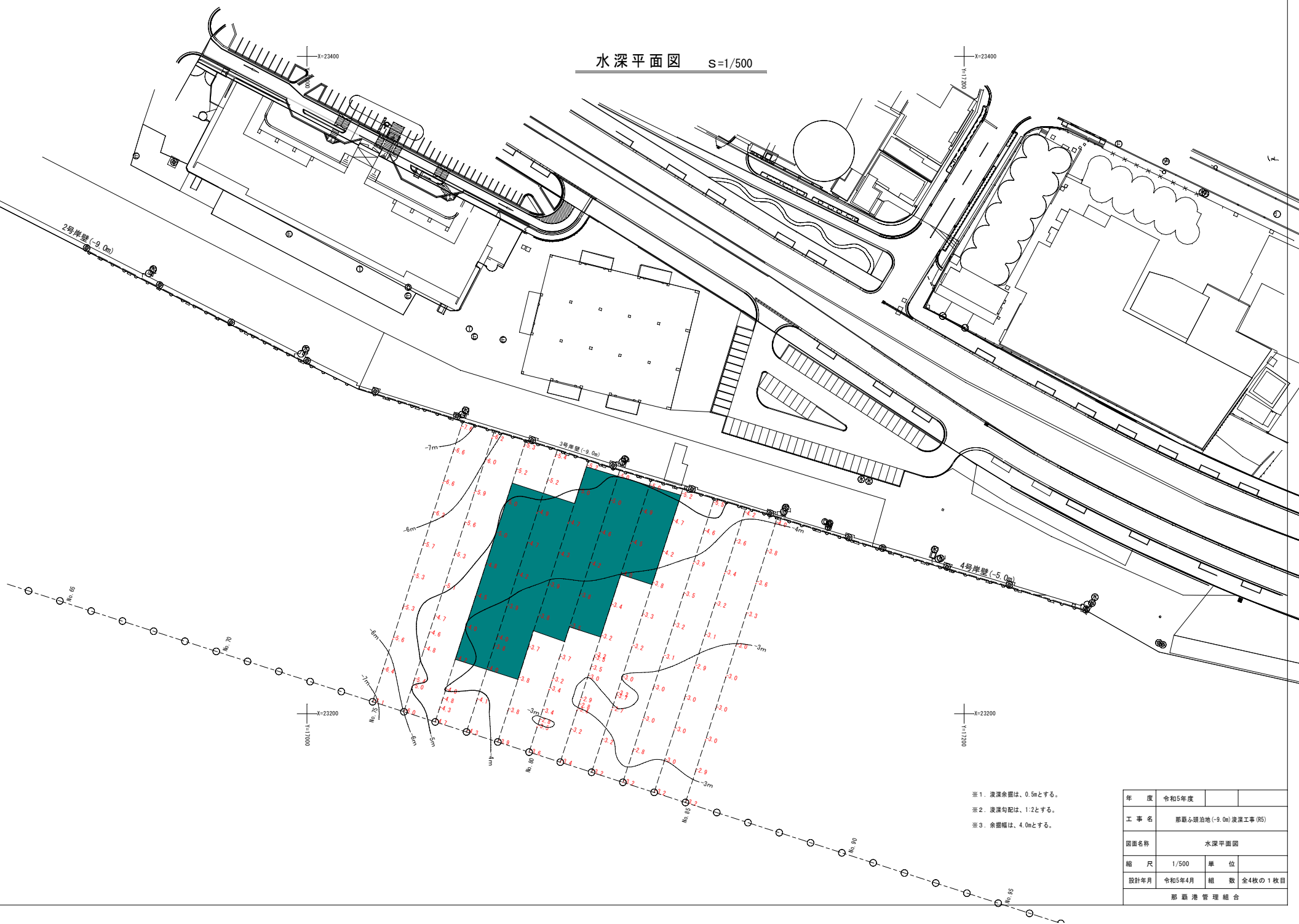
位置図・・・

S=1/10000



那覇港管理組合

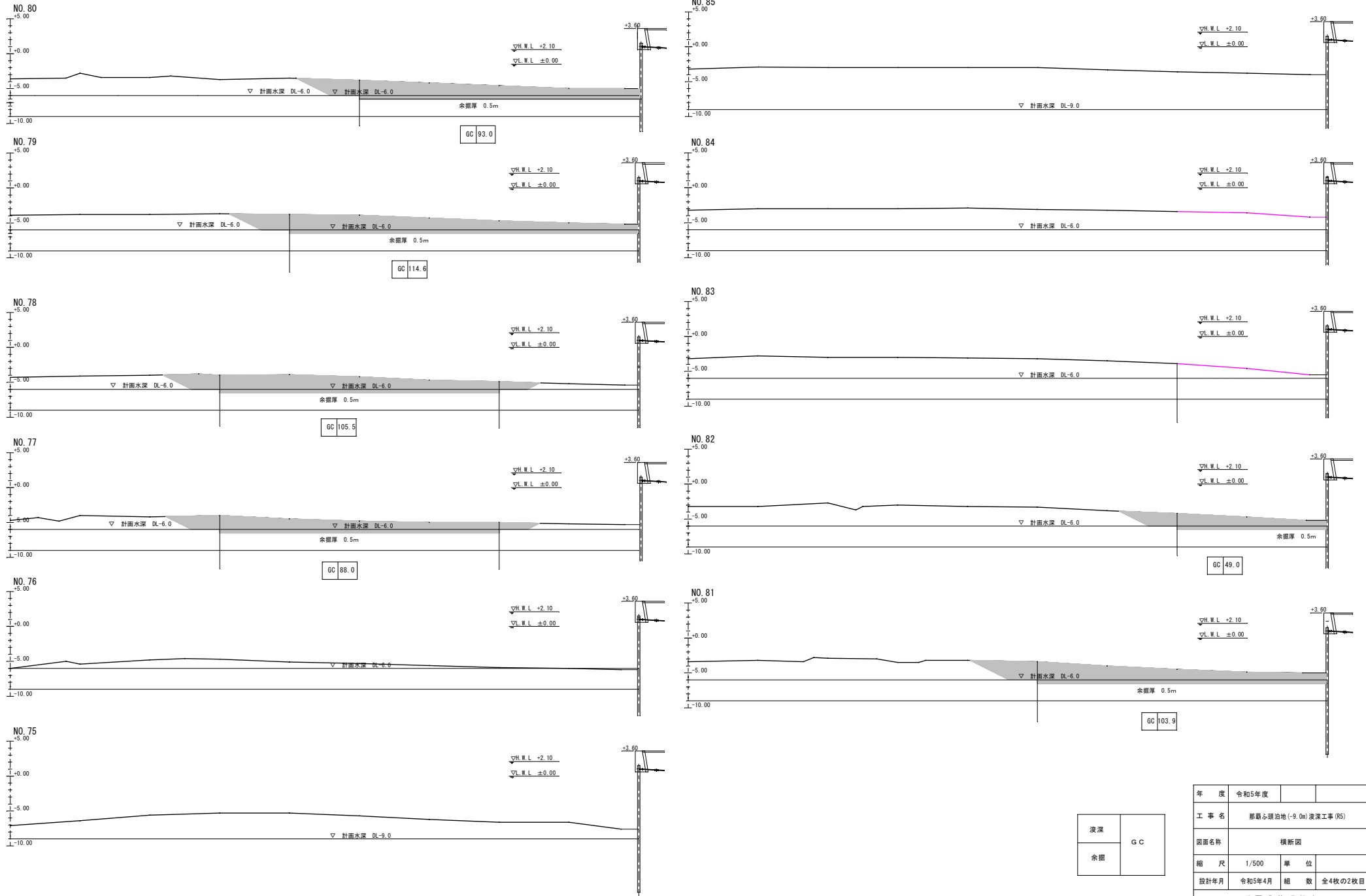
水深平面図 S=1/500



- ※1. 浪深余裕は、0.5mとする。
- ※2. 浪高勾配は、1:2とする。
- ※3. 余裕幅は、4.0mとする。

年度	令和5年度		
工事名	那覇ふ頭泊地(-9.0m)浪深工事 (R5)		
図面名称	水深平面図		
縮尺	1/500	単位	
設計年月	令和5年4月	組数	全4枚の1枚目
那覇港管理組合			

横断図 S = 1/250



波深	GC
余掘	

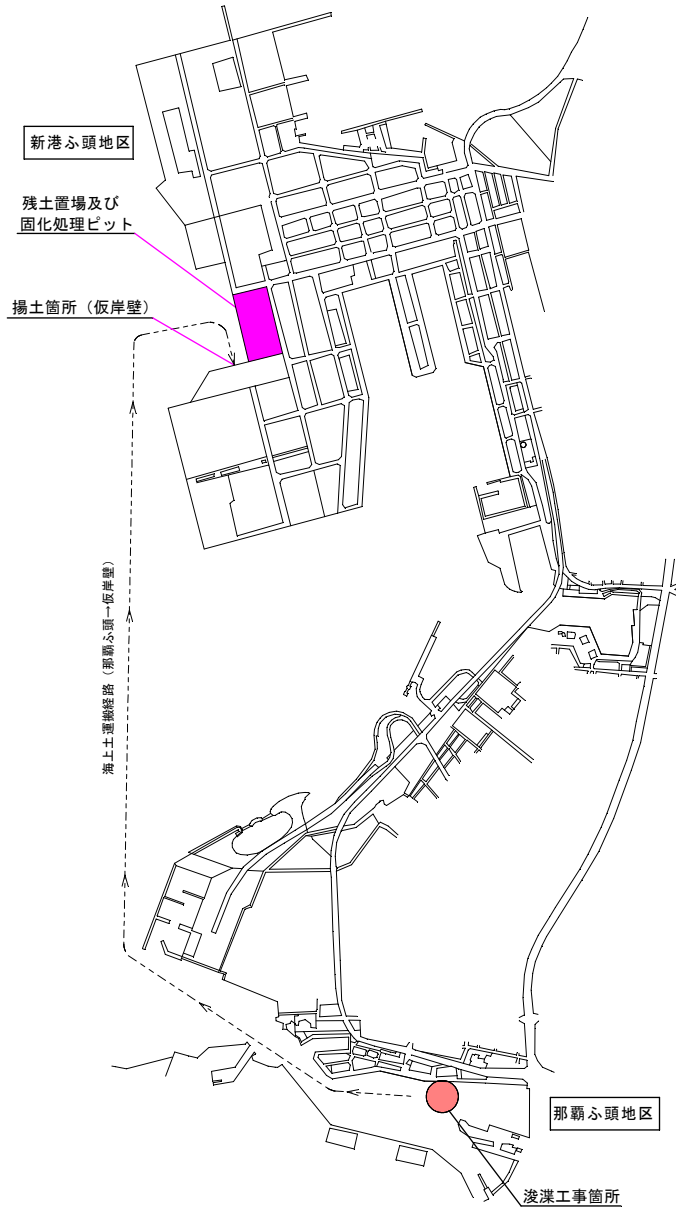
年度	令和5年度		
工事名	那覇ふ頭泊地(-9.0m)浚渫工事(R5)		
図面名称	横断図		
縮尺	1/500	単位	
設計年月	令和5年4月	組数	全4枚の2枚目
那覇港管理組合			

施工計画図

NO SCALE

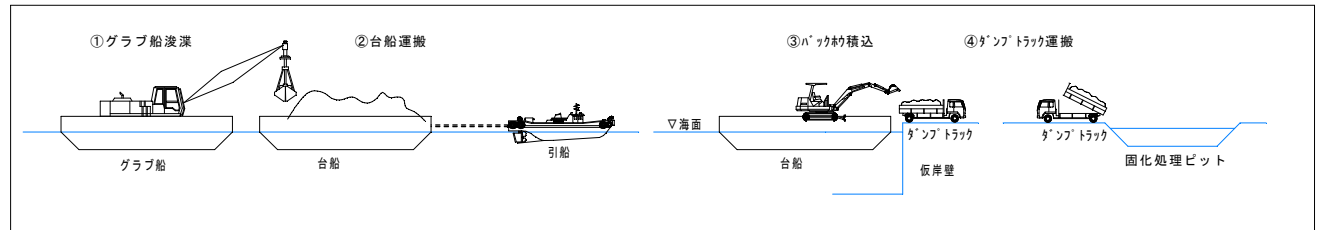
位置図・・・

S=1/10000



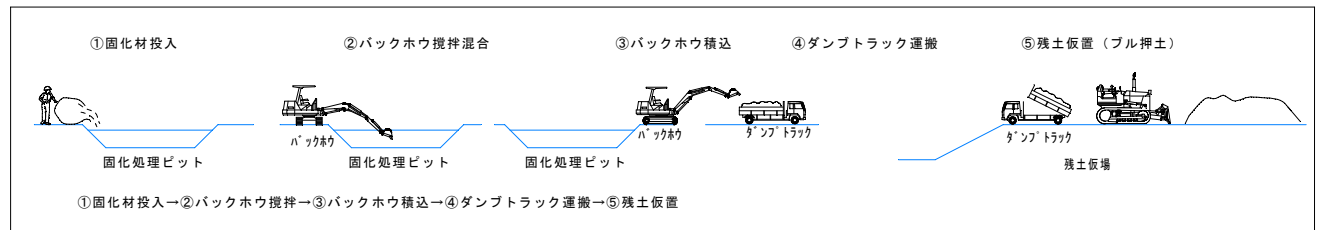
浚渫工 (那覇ふ頭 (浚渫) → ピット)

順序：①グラブ浚渫→②台船運搬→③バックホウ積込→④ダンプトラック運搬



安定処理工 (固化処理ピット → 残土置場)

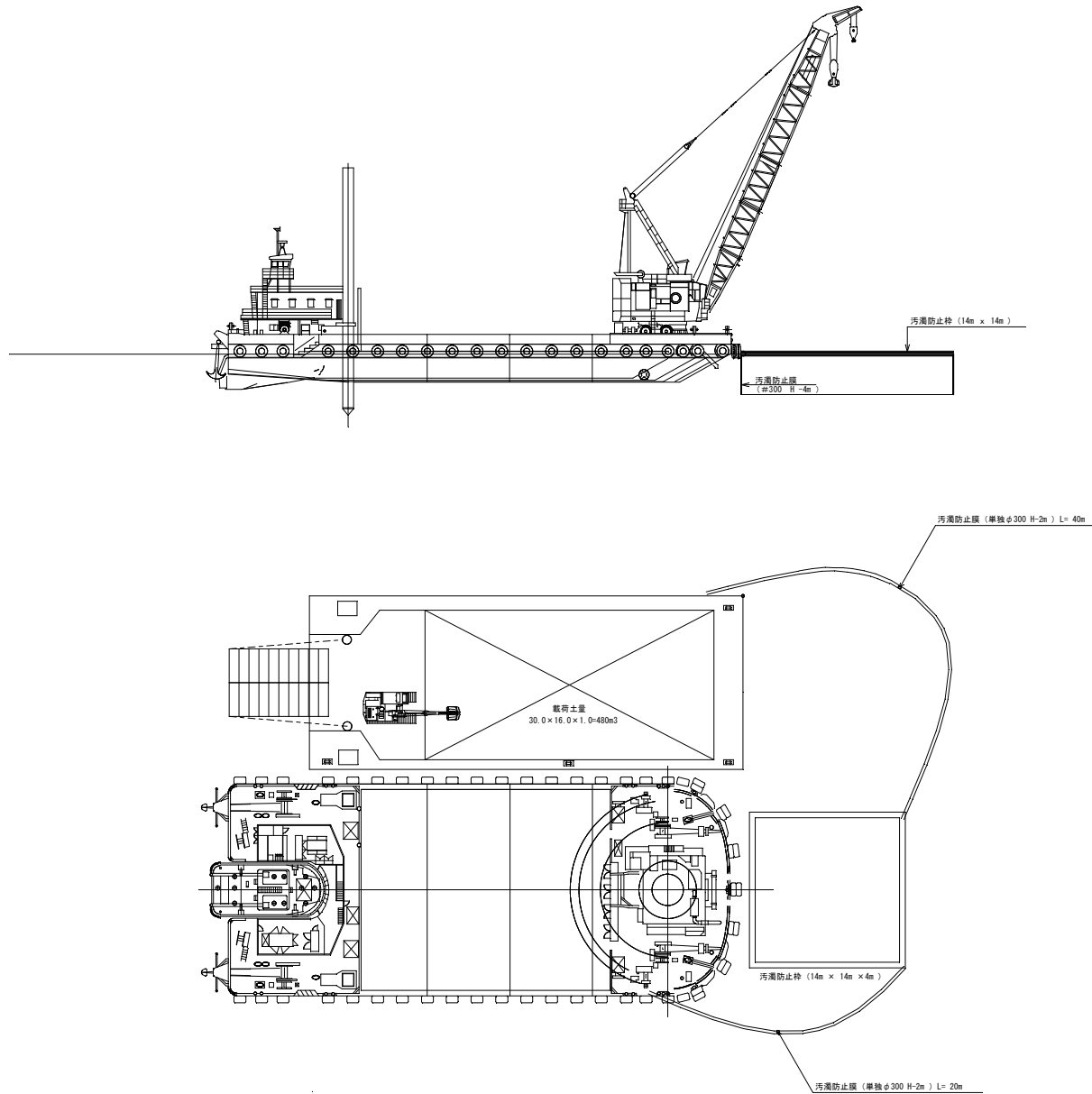
順序：①固化材投入→②バックホウ攪拌混合→③バックホウ積込→④ダンプトラック運搬→⑤残土仮置(ブル押土)



年度	令和5年度		
工事名	那覇ふ頭治地(-9.0m)浚渫工事(65)		
図面名称	施工計画図		
縮尺	NO SCALE	単位	mm
設計年月	令和5年4月	組数	全4枚の3枚目
那覇港管理組合			

汚濁防止工配置図（参考）

S=1/250



年度	令和5年度		
工事名	那覇ふ頭泊地(-9.0m)浚渫工事(R5)		
図面名称	汚濁防止工配置図		
縮尺	図示	単位	
作成年月	令和5年4月	図面番号	4枚中の4枚目
那覇港管理組合			

計画平面図

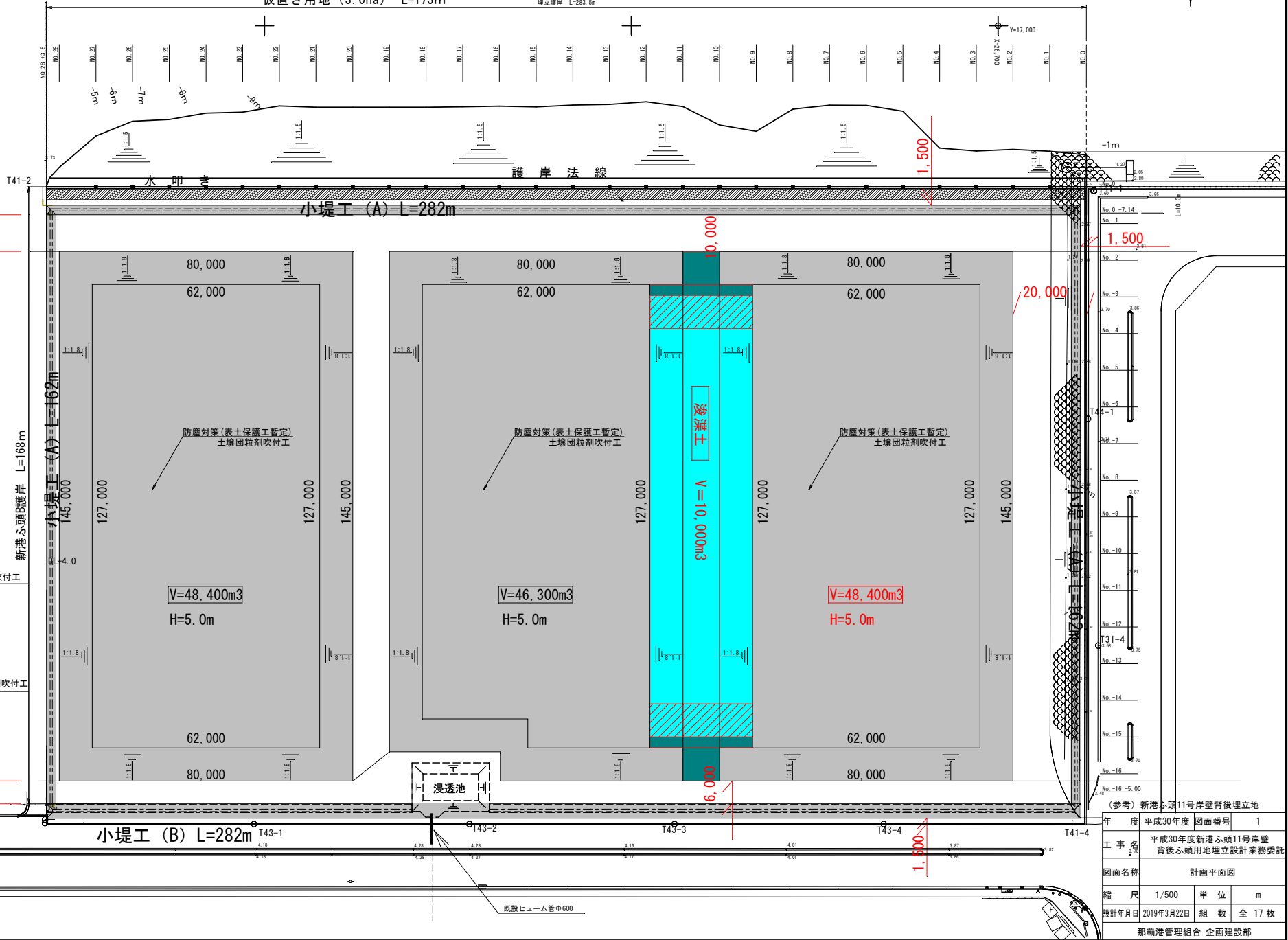
S = 1/500



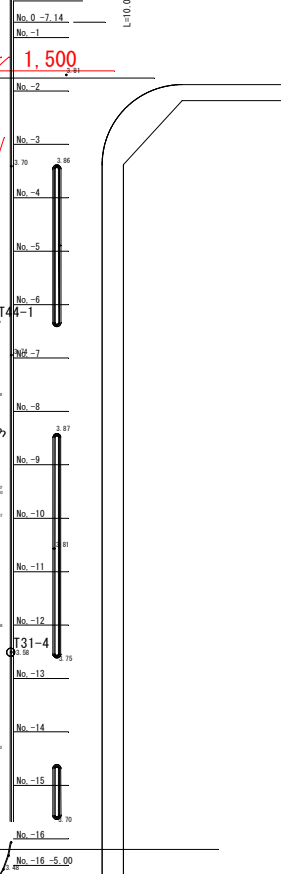
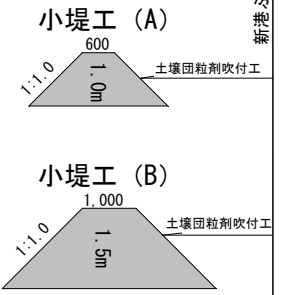
仮置き用地 (3.0ha) L=173m

埋立護岸 L=283.5m

Y=17,000



小堤工詳細図



(参考) 新港ふ頭11号岸壁背後埋立地			
年 度	平成30年度	図面番号	1
工 事 名	平成30年度新港ふ頭11号岸壁背後ふ頭用地埋立設計業務委託		
図面名称	計画平面図		
縮 尺	1/500	単 位	m
設計年月日	2019年3月22日	組 数	全 17 枚
那覇港管理組合 企画建設部			