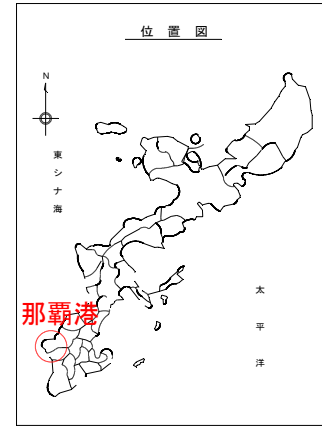


業務名：臨港道路（港湾2号線）磁気探査業務委託 (R4)

位置：那覇港新港心頭地区

位置図

S=1/20,000

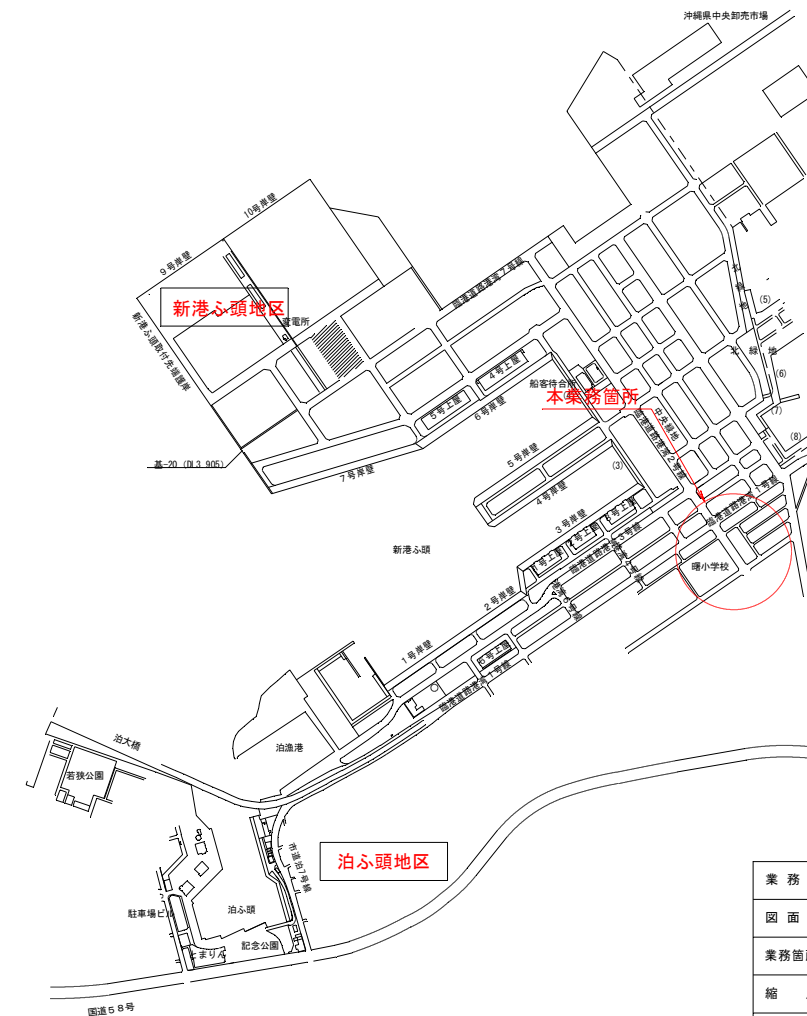


図面目録

図面番号	図面名称
1 / 3	位置図・図面目録
2 / 3	磁気探査平面図
3 / 3	磁気探査詳細図

案内図

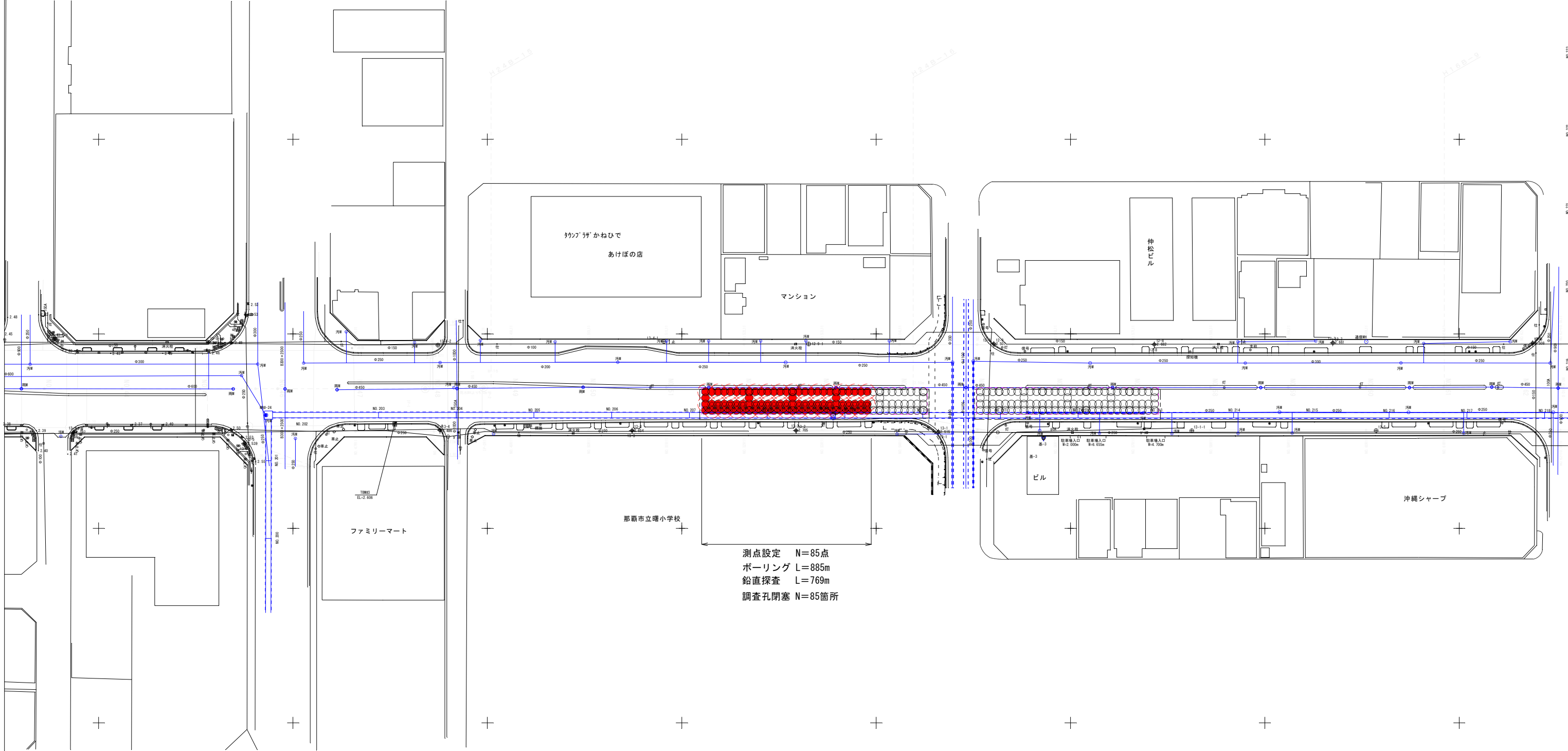
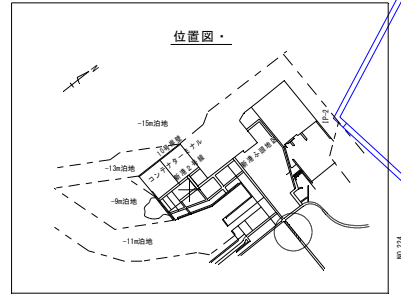
S=1/10,000



那覇港管理組合

業務名	臨港道路(港湾2号線)磁気探査業務委託 (R4)		
図面名	位置図・図面目録		
業務箇所	那覇港新港心頭地区		
縮尺	図示	図面番号	1 / 3
作成年月	令和4年 9月		
事業者名	那覇港管理組合 企画建設部 計画建設課		

磁気探査平面図

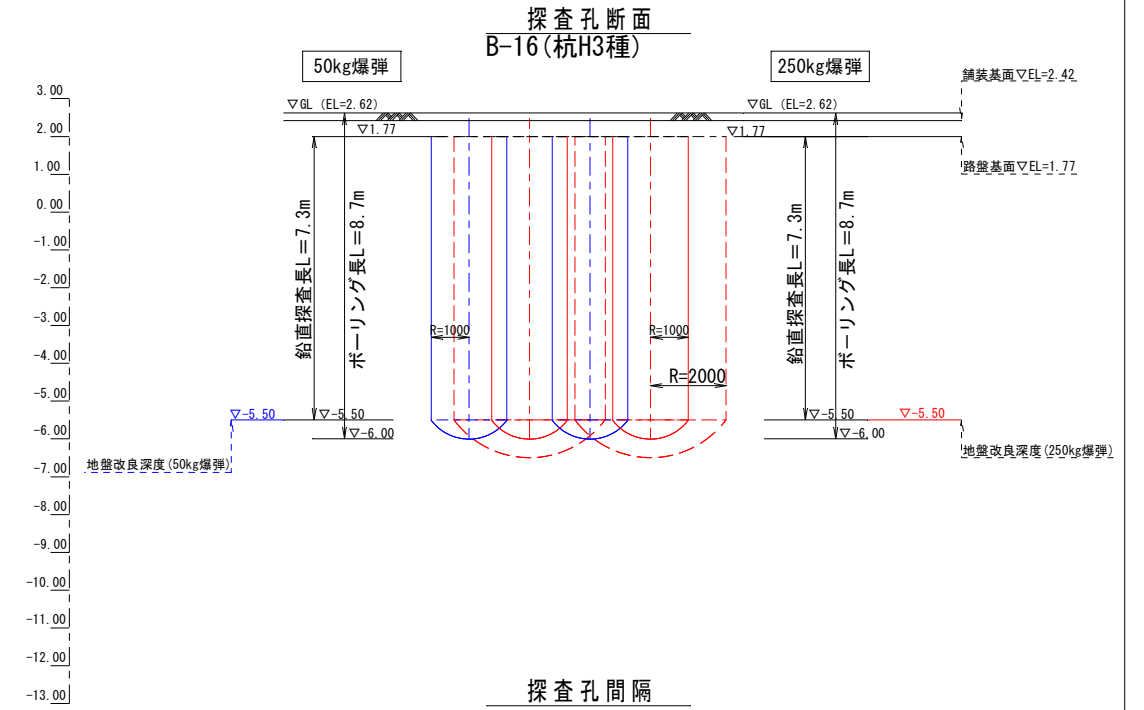
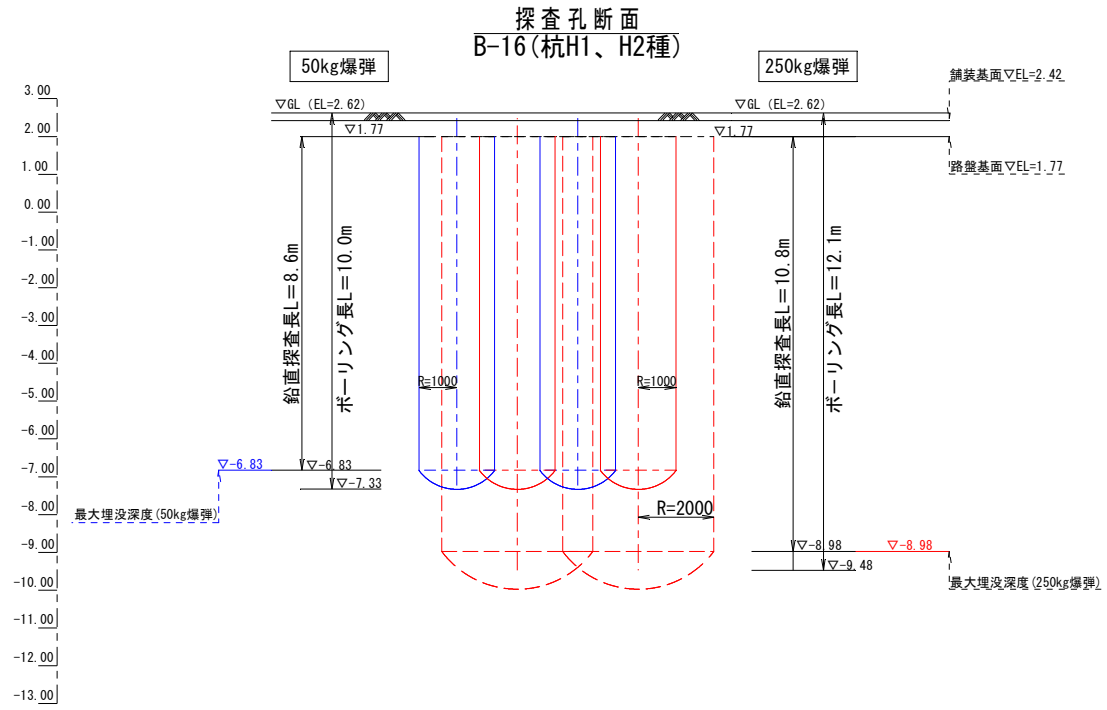


測点設定 N=85点
 ボーリング L=885m
 鉛直探査 L=769m
 調査孔閉塞 N=85箇所

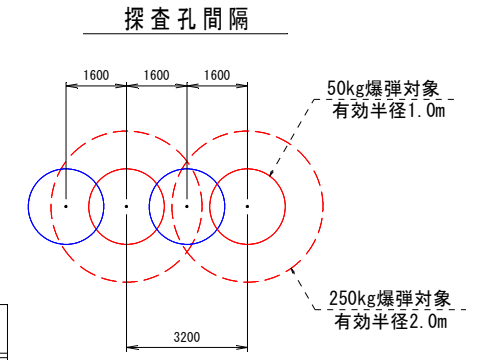
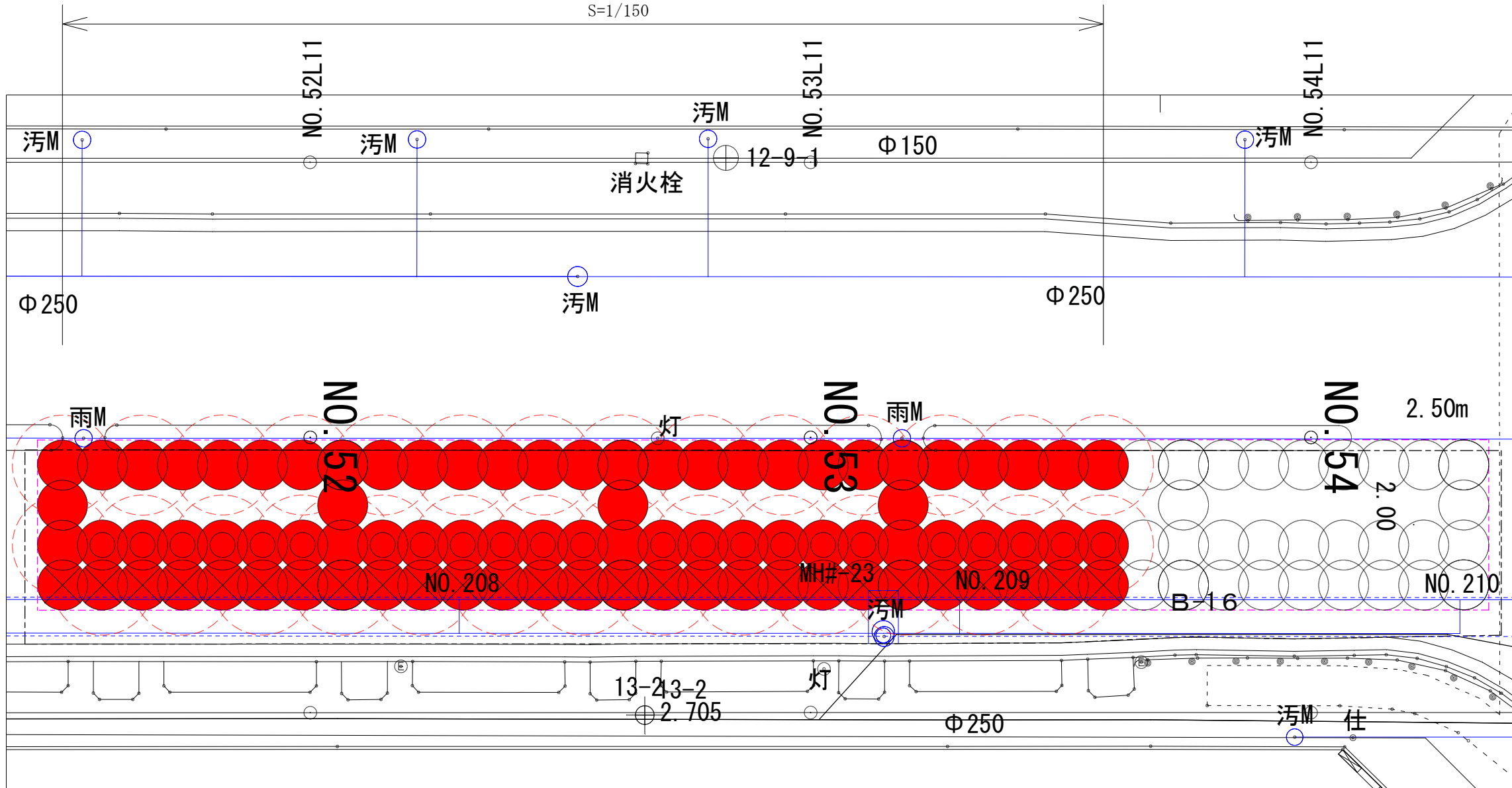
- 凡例
- 地盤改良杭 (H1種) L=13.00m
 - ◎ 地盤改良杭 (H2種) L=10.50m
 - ⊗ 地盤改良杭 (H3種) L= 3.00m

業務名	臨港道路(港湾2号線)磁気探査業務委託 (R4)		
図面名	磁気探査平面図		
業務箇所	那覇港新港ふ頭地区		
縮尺	1/500	図面番号	2 / 3
作成年月	令和4年 9月		
事業者名	那覇港管理組合 企画建設部 計画建設課		

鉛直探査詳細図
B-16 (杭H1、H2、H3種) S=1/100



探査孔配置
S=1/150



- 凡例
- 地盤改良杭 (H1種) L=13.00m
 - ◎ 地盤改良杭 (H2種) L=10.50m
 - ⊗ 地盤改良杭 (H3種) L= 3.00m

業務名	臨港道路(港湾2号線)磁気探査業務委託 (R4)		
図面名	磁気探査詳細図		
業務箇所	那覇港新港心頭地区		
縮尺	1/100	図面番号	3 / 3
作成年月	令和4年 9月		
事業者名	那覇港管理組合 企画建設部 計画建設課		