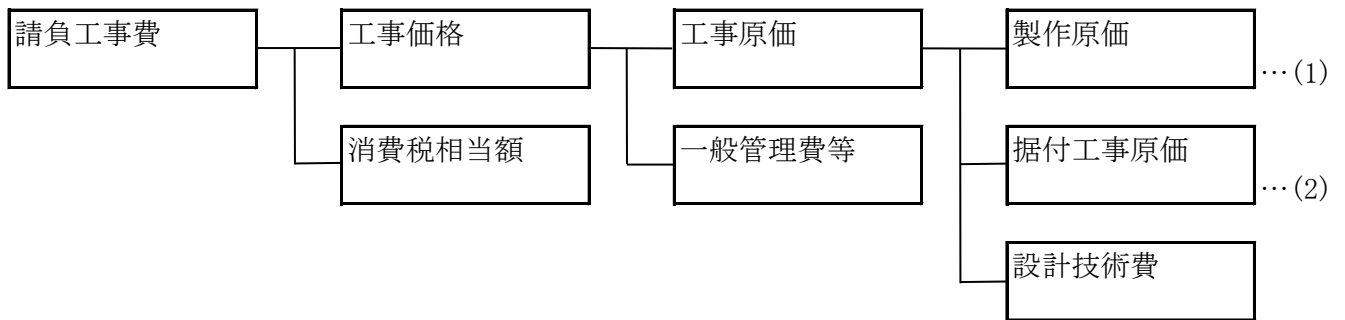
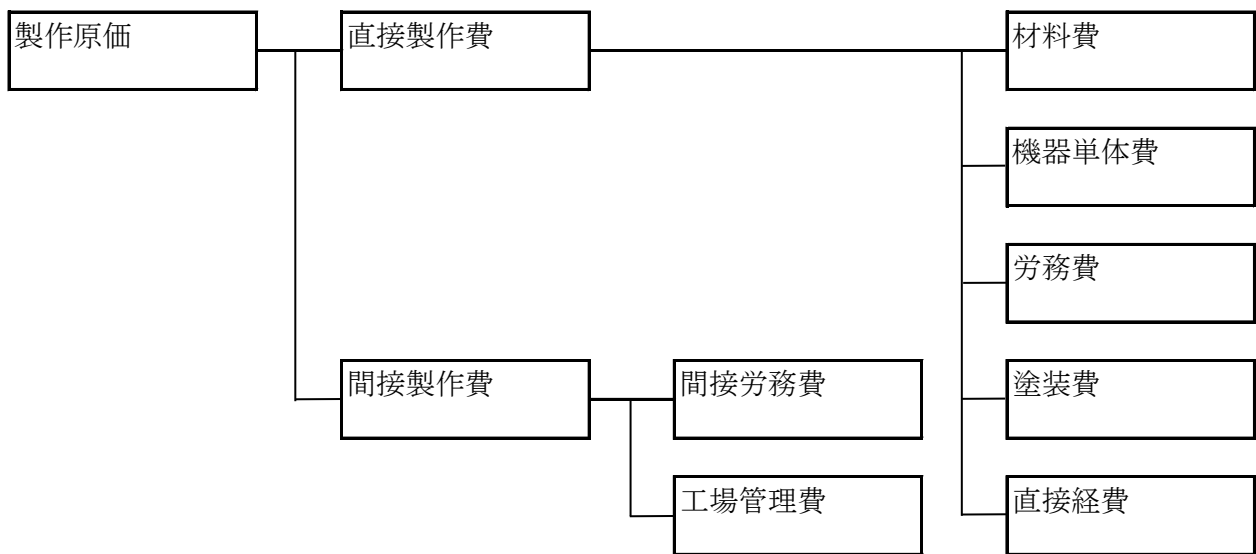


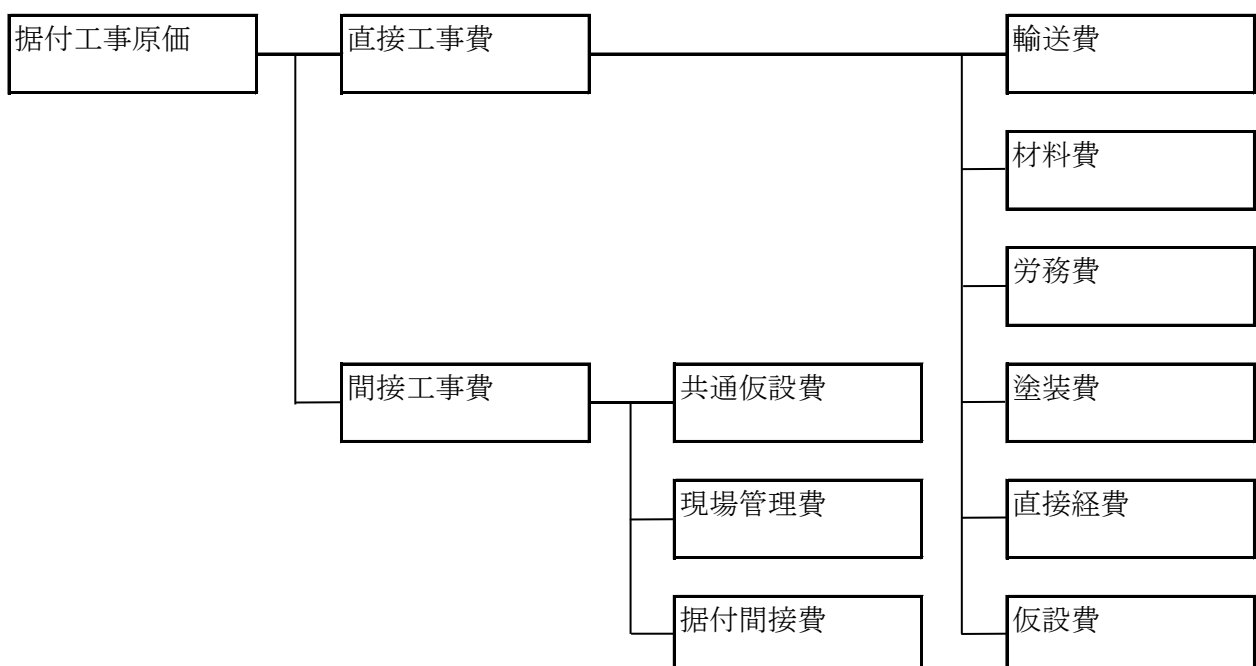
## 請負工事費 構成



### (1) 製作原価の構成



### (2) 据付工事原価の構成



## 工事費内訳表

工事区分	工種	種別	種別	規格	数量	単位	単価	金額	摘要
工事原価				⑫=③+⑩+⑪	1	式			
製作工	製作原価			③=①+②	1	式			
		直接製作費		①	1	式			
			材料費		0	式			第1号内訳表
			機器単体費		1	式			第2号内訳表
			労務費		0	式			第3号内訳表
			塗装費		0	式			第4号内訳表
			直接経費		1	式			第5号内訳表
		間接製作費		②	1	式			
			間接労務費		0	式			第6号内訳表
			工場管理費		0	式			第7号内訳表
据付工	据付工事原価			⑩=④+⑤	1	式			
		直接工事費		④	1	式			
			輸送費		1	式			第8号内訳表
			材料費		1	式			第9号内訳表
			労務費		1	式			第10号内訳表
			塗装費		0	式			第11号内訳表
			直接経費		1	式			第12号内訳表
			仮設費		0	式			第13号内訳表
		間接工事費		⑤=⑥+⑧+⑨	1	式			
			共通仮設費	⑥	1	式			第14号内訳表
		純工事費		⑦=④+⑥	1	式			
			現場管理費	⑧	1	式			第15号内訳表
			据付間接費	⑨	1	式			第16号内訳表
	設計技術費			⑪	1	式			第17号内訳表
一般管理費等				⑬	1	式			第18号内訳表
工事価格				⑭=⑫+⑬	1	式			
消費税等相当額					1	式			
請負工事費					1	式			

第1号内訳表 製作原価 直接制作費 材料費

名称	規格	数量	単位	単価	金額	摘要
直接材料費						
部品費						
	補助材料費対象額					
補助材料費	補助材料費対象額×	1	式			
合計	13%					

<< 那 覇 港 管 理 組 合 >>

第2号内訳表 製作原価 直接制作費 機器単体費

名称	規格	数量	単位	単価	金額	摘要
●ヘッドブロック更新						
ヘッドブロック		1	台			
合計						

<< 那 覇 港 管 理 組 合 >>

第3号内訳表 製作原価 直接制作費 労務費

名称	規格	数量	単位	単価	金額	摘要
合	計					

第4号内訳表 製作原価 直接制作費 塗装費

名称	規格	数量	単位	単価	金額	摘要
合	計					

<< 那 霸 港 管 理 組 合 >>

第 5 号内訳表 製作原価 直接制作費 直接経費

名称	規格	数量	単位	単価	金額	摘要
合	計					

第6号内訳表 製作原価 間接制作費 間接労務費

名称	規格	数量	単位	単価	金額	摘要
間 接 労 務 費	労務費×	1	式			
合 計						

第7号内訳表 製作原価 間接制作費 工場管理費

名称	規格	数量	単位	単価	金額	摘要
労 務 費		0	式			第3号内訳表
塗 装 費		0	式			第4号内訳表
直 接 経 費		0	式			第5号内訳表
間 接 労 務 費		1	式			第6号内訳表
				小計		
工 場 管 理 費	(労+塗装+直経+間労)×	1	式			
合 計						

<< 那 霸 港 管 理 組 合 >>

第8号内訳表 据付工事原価 直接工事費 輸送費

名称	規格	数量	単位	単価	金額	摘要
ヘッドブロック		1	台			
合 計						

第9号内訳表 据付工事原価 直接工事費 材料費

名称	規格	数量	単位	単価	金額	摘要
直接材料費						
				小計		
補助材料費	労務費×	1	式			
補助材料費対象 労務費	機械設備据付工 普通作業員	1	式			10号内訳表
合 計						

<< 那 覇 港 管 理 組 合 >>

第10号内訳表 据付工事原価 直接工事費 労務費

名称	規格	数量	単位	単価	金額	摘要
機械設備据付工		10	人			
合 計						

第11号内訳表 据付工事原価 直接工事費 塗装費

名称	規格	数量	単位	単価	金額	摘要
合 計						

<< 那 覇 港 管 理 組 合 >>



第12号内訳表 据付工事原価 直接工事費 直接経費

名称	規格	数量	単位	単価	金額	摘要
ラフテレンクレーン	25 t	2	台			
合	計					

<< 那 覇 港 管 理 組 合 >>

第13号内訳表 据付工事原価 直接工事費 仮設費

名称	規格	数量	単位	単価	金額	摘要
合	計				0	

第14号内訳表 据付工事原価 間接工事費 共通仮設費

名称	規格	数量	単位	単価	金額	摘要
共通仮設費	直接工事費×	1	式			
運搬費（積上）		0	式			
準備費（積上）		0	式			
試験費（積上）		0	式			
安全費（積上）		0	式			
役務費（積上）		0	式			
産廃処分費（積上）		0	式			
技術管理費（積上）		0	式			
合	計					

<< 那 霸 港 管 理 組 合 >>

第15号内訳表 据付工事原価 間接工事費 現場管理費

名称	規格	数量	単位	単価	金額	摘要
現場管理費	純工事費×	1	式			
合計					140,000	

第16号内訳表 据付工事原価 間接工事費 据付間接費

名称	規格	数量	単位	単価	金額	摘要
据付間接費	(機械設備据付工労務)×	1	式			
合計						

<< 那 霸 港 管 理 組 合 >>

第17号内訳表

設計技術費

名称	規格	数量	単位	単価	金額	摘要
製作原価		1	式			
据付工事原価		1	式			
設計技術費	(製作原価+据付原価)×	1	式			
合計						

第18号内訳表

一般管理費等

名称	規格	数量	単位	単価	金額	摘要
標準一般管理費等率						
機器単体費補正係数R						
一般管理費率						
一般管理費等		1	式			
合計						

<< 那 覇 港 管 理 組 合 >>