



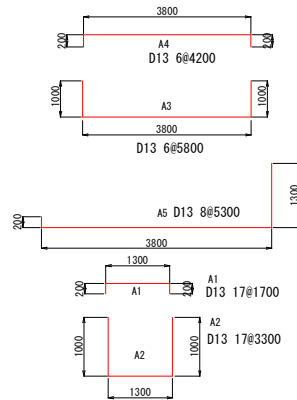
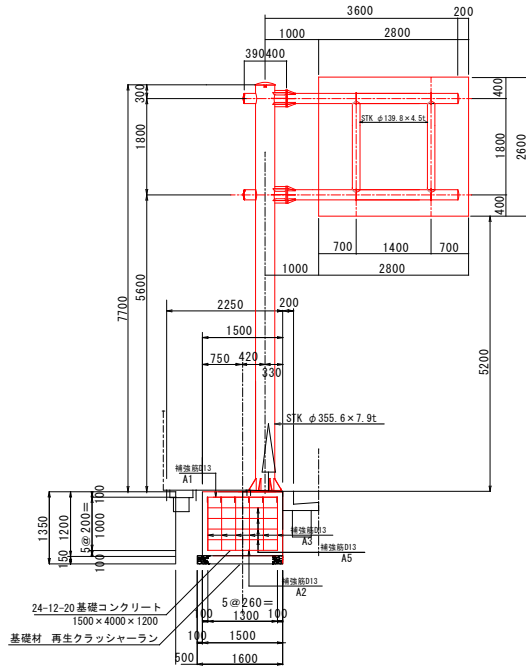


# 特F型標識柱構造図

(交差点予告案内標識4)

## 断面図

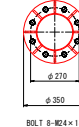
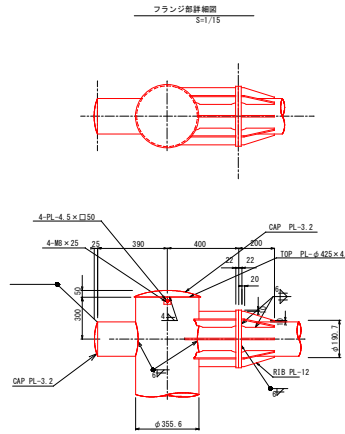
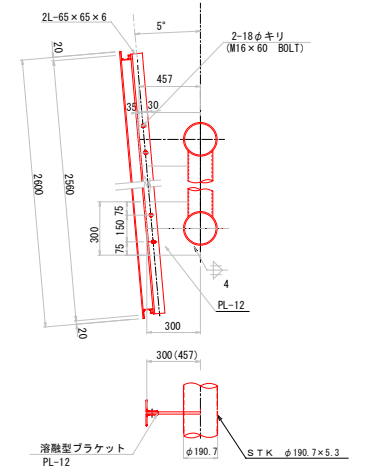
S=1/50



種別	径	長さ	本数	単位質量	本数×長さ	質量	備考
1	D13	1700	17	0.995	18,922	28,764	
2	"	3300	17	0.995	33,284	58,828	
3	"	5800	6	0.995	57,711	34,626	
4	"	4200	6	0.995	41,779	25,074	
5	"	5300	8	0.995	52,274	42,192	
						186,484	kg

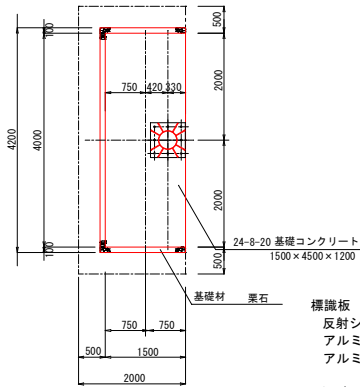
## 標識板取付詳細図

S=1/15

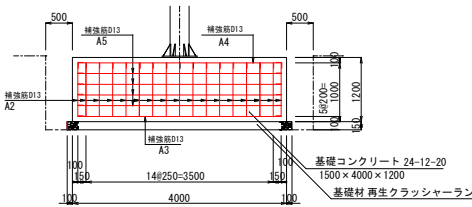


## 平面図

S=1/50

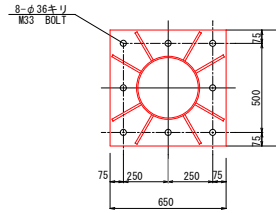


## 側面図



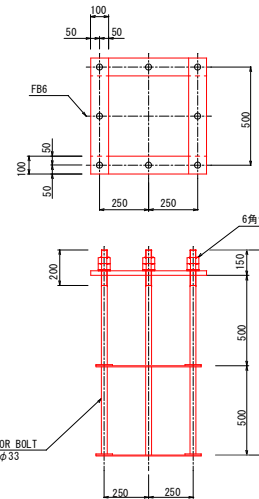
## ベースプレート詳細図

S=1/15



## アンカープレート詳細図

S=1/15



## 標識板

反射シート : 広角プリズム型  
アルミ板 : JIS H4000 A5052P-H34  
アルミ型材 (リブ) : JIS H4100 A6063P-T6

- 板下高さ (H) は、5,000mmを標準とする。
- 張出長さ (L) については、標識板への障害が無く、視認性の良い場合は、1,000mmとする。

(仕様)

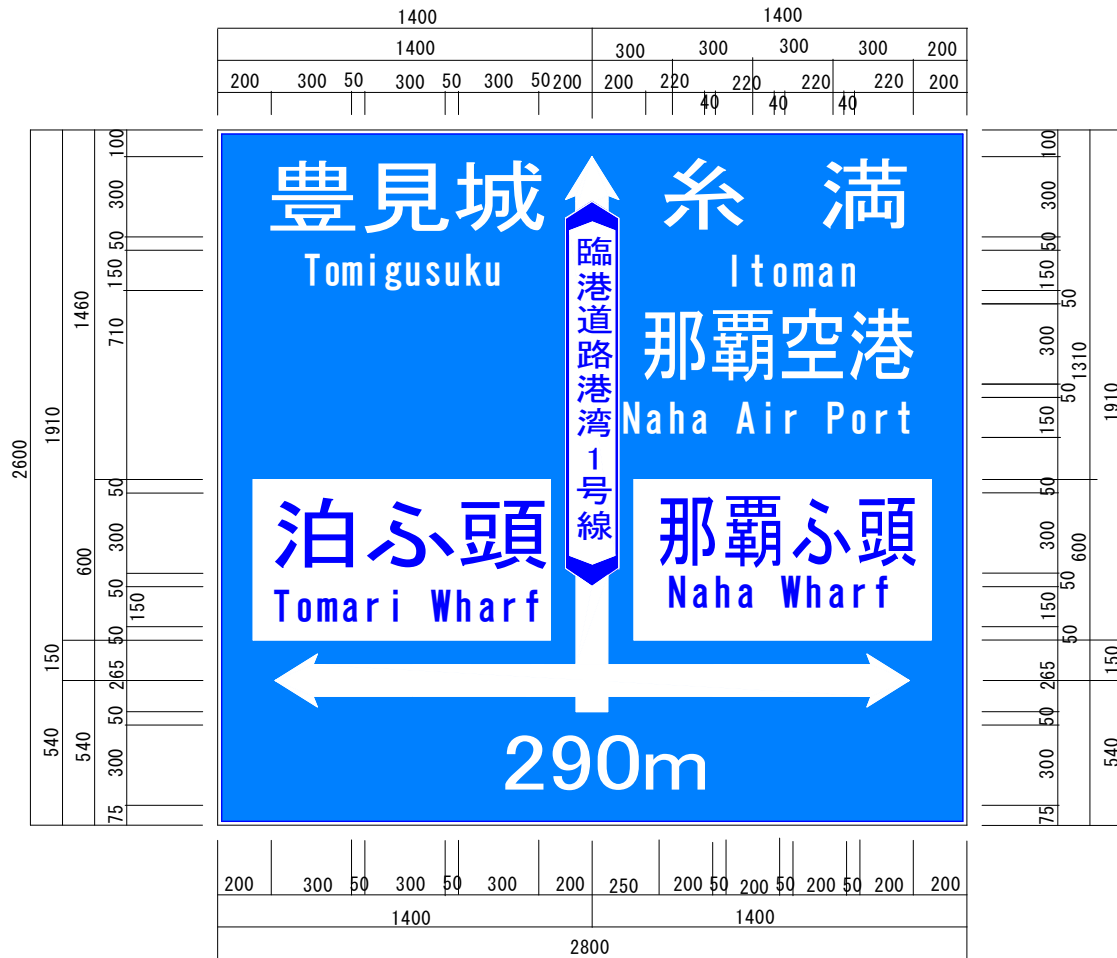
- 鋼管 : JIS G 3444-2006 STK400
- 鋼板、ボルト : JIS G 3101-2004 S S400
- 溶融亜鉛メッキ : 2種 HD Z55 (550g/m<sup>2</sup>以上)

支柱記号	張出長 (L) (mm)	柱材 (Dφ×t) (mm)	梁材 (d1φ×t) (mm)	ツナギ材 (d2φ×t) (mm)
交差点案内標識番号4	1,000	355.6×7.9 (67.7Kg/m)	190.7×5.3 (24.2Kg/m)	139.8×4.5 (14.72Kg/m)

工事名	那覇港利便性向上整備工事 (R2-2)		
工事箇所	那覇港那覇ふ頭		
図面名称	目録・位置図		
縮尺	図示	図面番号	3/5
作成年月日	令和3年2月		
発注者	那覇港管理組合 企画建設部 計画建設課		

# 標識文字配置図 (1)

## 交差点予告案内4



日本語表記の文字規格は、丸ゴシック体

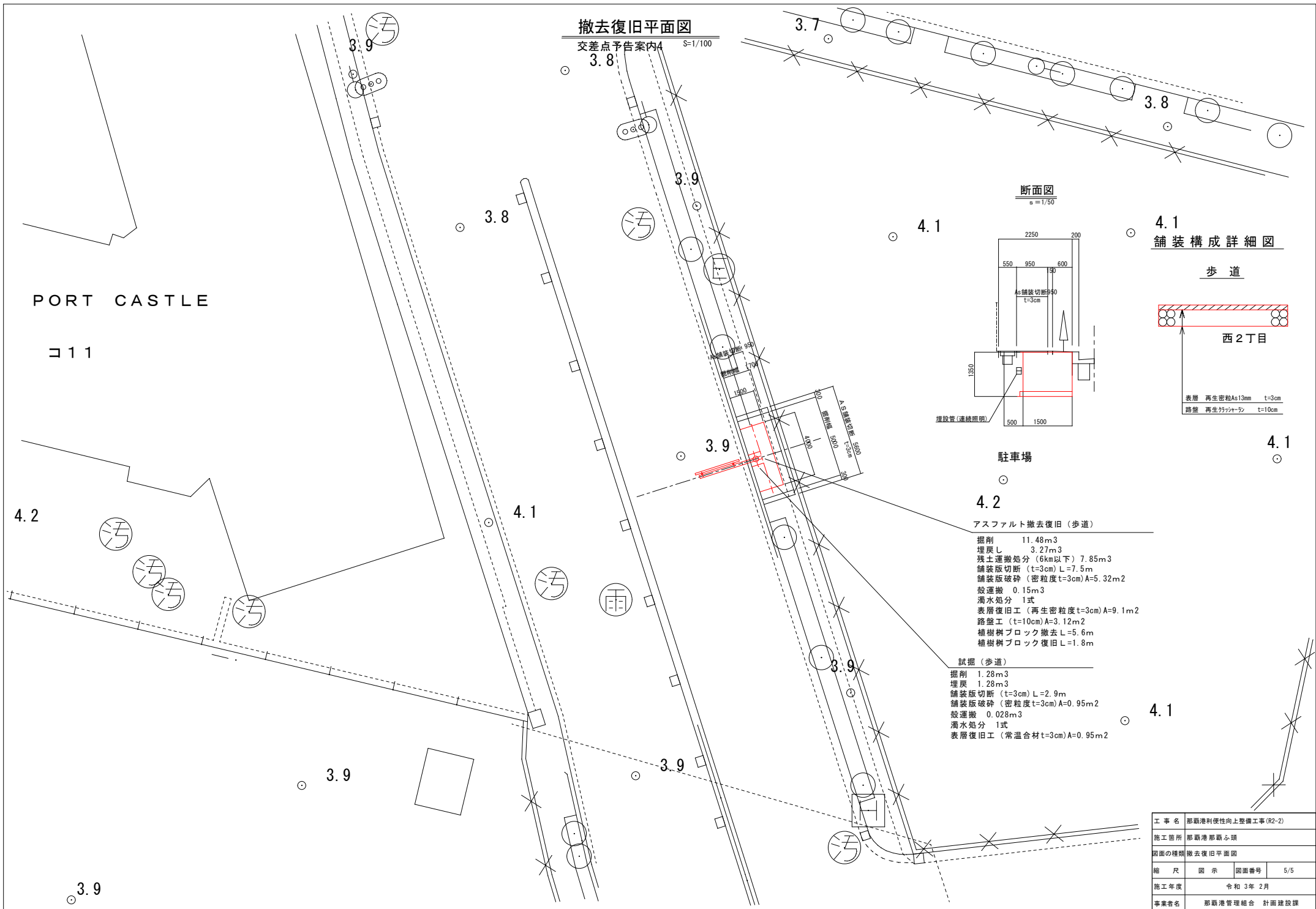
アルファベット表記の文字規格は、ヘルペチカ・デミボールド体

標識サイズ (mm)	梁の形状 (mm)	柱の形状 (mm)	ベースプレート サイズ	基礎形状
2800×2600	Φ190.7×5.3	Φ355.6×7.9	650×650×25	1500×4000×1200

工事名	那覇港利便性向上整備工事 (R2-2)		
施工箇所	那覇港那覇ふ頭		
図面の種類	標識文字配置図		
縮尺	図示	図面番号	4/5
施工年度	令和 3年 2月		
事業者名	那覇港管理組合 計画建設課		

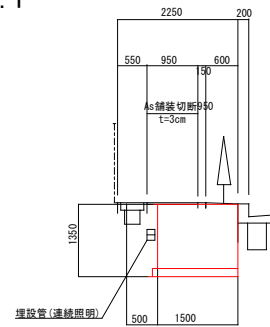
### 撤去復旧平面図

交差点予告案内4 S=1/100



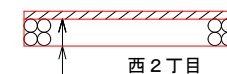
### 断面図

s=1/50



### 4.1 舗装構成詳細図

歩道



表層 再生密粒As13mm t=3cm  
路盤 再生カワラ t=10cm

### 駐車場

### 4.2

アスファルト撤去復旧(歩道)

- 掘削 11.48m<sup>3</sup>
- 埋戻し 3.27m<sup>3</sup>
- 残土運搬処分(6m以下) 7.85m<sup>3</sup>
- 舗装版切断(t=3cm)L=7.5m
- 舗装版破碎(密粒度t=3cm)A=5.32m<sup>2</sup>
- 殻運搬 0.15m<sup>3</sup>
- 濁水処分 1式
- 表層復旧工(再生密粒度t=3cm)A=9.1m<sup>2</sup>
- 路盤工(t=10cm)A=3.12m<sup>2</sup>
- 植樹ブロック撤去L=5.6m
- 植樹ブロック復旧L=1.8m

### 試掘(歩道)

- 掘削 1.28m<sup>3</sup>
- 埋戻し 1.28m<sup>3</sup>
- 舗装版切断(t=3cm)L=2.9m
- 舗装版破碎(密粒度t=3cm)A=0.95m<sup>2</sup>
- 殻運搬 0.028m<sup>3</sup>
- 濁水処分 1式
- 表層復旧工(常温合材t=3cm)A=0.95m<sup>2</sup>

### 4.1

工事名 那覇港利便性向上整備工事(R2-2)

施工箇所 那覇港那覇ふ頭

図面の種類 撤去復旧平面図

縮尺 図示 図面番号 5/5

施工年度 令和3年2月

事業者名 那覇港管理組合 計画建設課