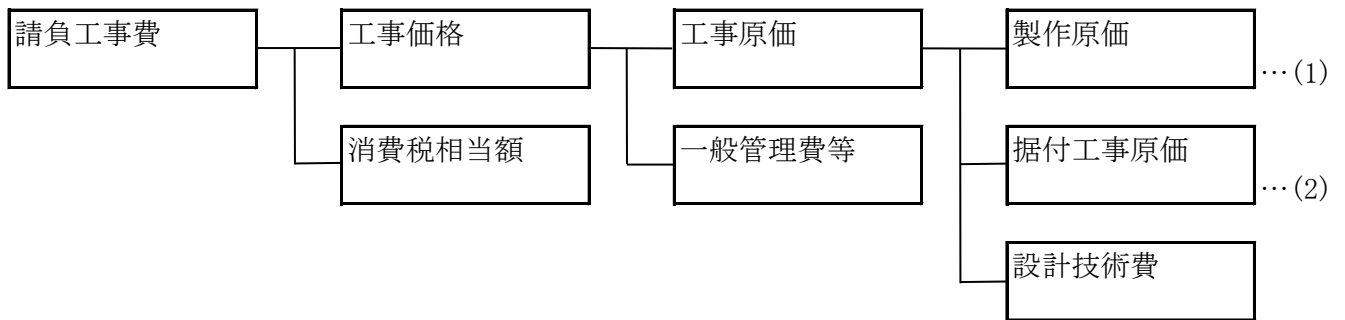
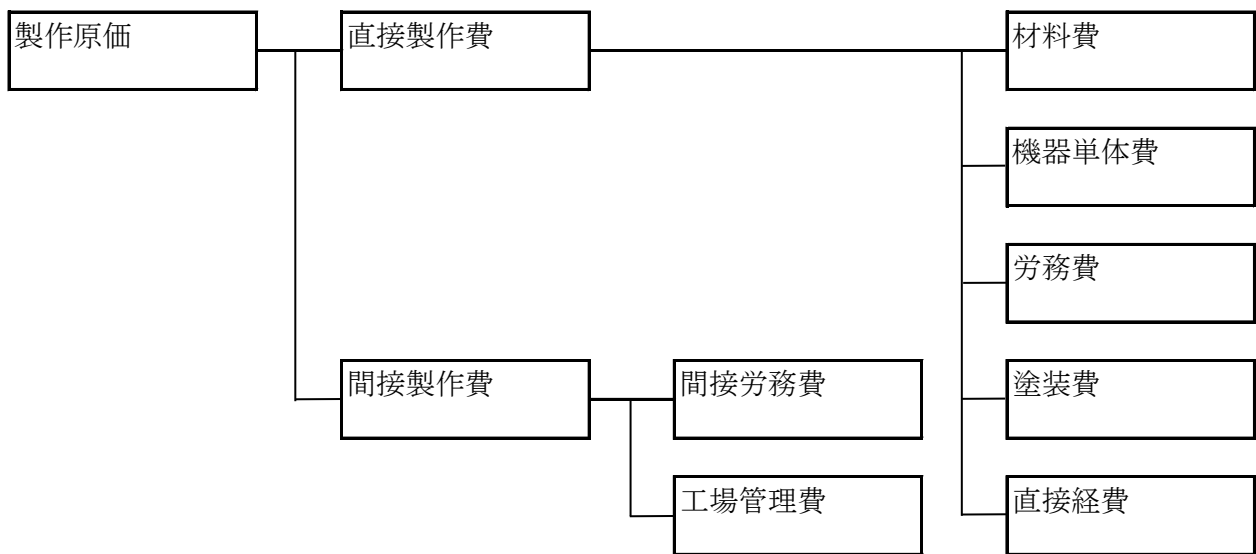


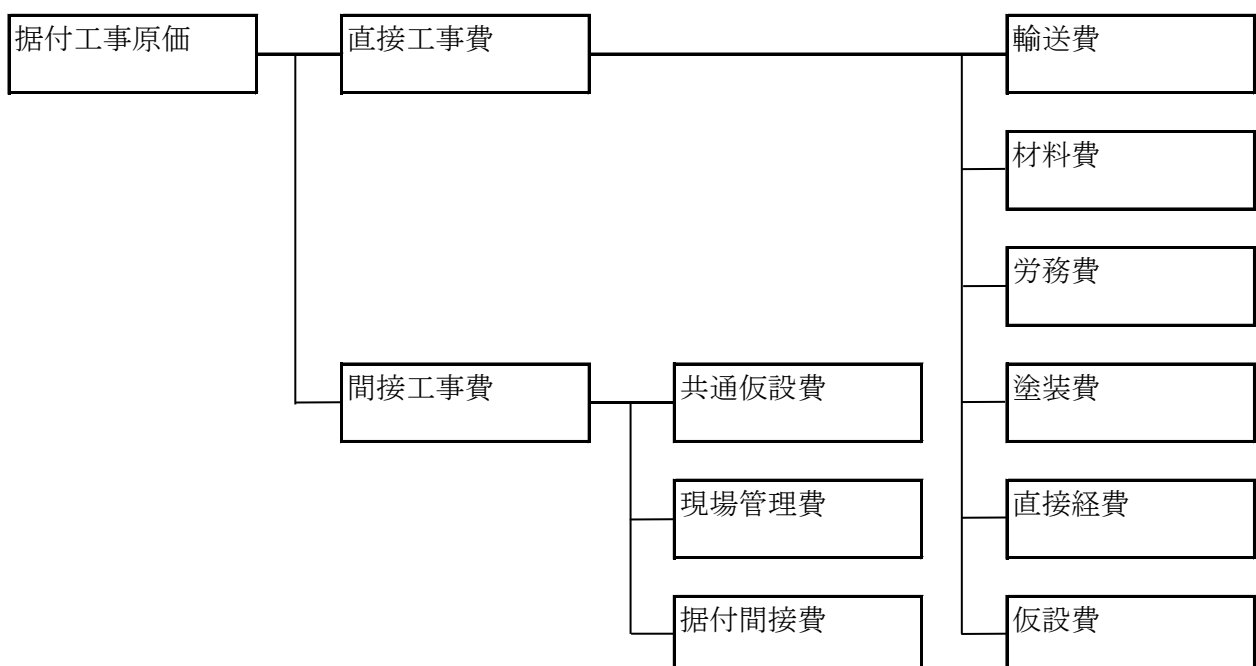
請負工事費 構成



(1) 製作原価の構成



(2) 据付工事原価の構成



工事費内訳表

工事区分	工種	種別	種別	規格	数量	単位	単価	金額	摘要
工事原価				⑫=③+⑩+⑪	1	式			
製作工	製作原価			③=①+②	0	式			
		直接製作費		①	0	式			
			材料費		0	式			第1号内訳表
			機器単体費		0	式			第2号内訳表
			労務費		0	式			第3号内訳表
			塗装費		0	式			第4号内訳表
			直接経費		0	式			第5号内訳表
		間接製作費		②	0	式			
			間接労務費		0	式			第6号内訳表
			工場管理費		0	式			第7号内訳表
据付工	据付工事原価			⑩=④+⑤	1	式			
		直接工事費		④	1	式			
			輸送費		0	式			第8号内訳表
			材料費		0	式			第9号内訳表
			労務費		1	式			第10号内訳表
			塗装費		1	式			第11号内訳表
			直接経費		1	式			第12号内訳表
			仮設費		0	式			第13号内訳表
		間接工事費		⑤=⑥+⑧+⑨	1	式			
			共通仮設費	⑥	1	式			第14号内訳表
		純工事費		⑦=④+⑥	1	式			
			現場管理費	⑧	1	式			第15号内訳表
			据付間接費	⑨	1	式			第16号内訳表
	設計技術費			⑪	1	式			第17号内訳表
一般管理費等				⑬	1	式			第18号内訳表
工事価格				⑭=⑫+⑬	1	式			
消費税等相当額					1	式			
請負工事費					1	式			

第1号内訳表 製作原価 直接制作費 材料費

名称	規格	数量	単位	単価	金額	摘要
直接材料費						
部品費						
	補助材料費対象額					
補助材料費	補助材料費対象額×	0	式			
合計						

<< 那 覇 港 管 理 組 合 >>

第2号内訳表 製作原価 直接制作費 機器単体費

名称	規格	数量	単位	単価	金額	摘要
合計						

<< 那 覇 港 管 理 組 合 >>

第3号内訳表 製作原価 直接制作費 労務費

名称	規格	数量	単位	単価	金額	摘要
合	計					

第4号内訳表 製作原価 直接制作費 塗装費

名称	規格	数量	単位	単価	金額	摘要
合	計					

<< 那 霸 港 管 理 組 合 >>

第6号内訳表 製作原価 間接制作費 間接労務費

名称	規格	数量	単位	単価	金額	摘要
間 接 労 務 費	労務費×	0	式			
合 計						

第7号内訳表 製作原価 間接制作費 工場管理費

名称	規格	数量	単位	単価	金額	摘要
労 務 費		0	式			
塗 装 費		0	式			
直 接 経 費		0	式			
間 接 労 務 費		0	式			
				小計		
工 場 管 理 費	(労+塗装+直経+間労)×	0	式			
合 計						

<< 那 覇 港 管 理 組 合 >>

第8号内訳表 据付工事原価 直接工事費 輸送費

名称	規格	数量	単位	単価	金額	摘要
合	計					

第9号内訳表 据付工事原価 直接工事費 材料費

名称	規格	数量	単位	単価	金額	摘要
直接材料費						
				小計		
補助材料費	労務費×	1	式			
補助材料費対象 労務費	機械設備据付工 普通作業員	1	式			10号内訳表
合	計					

<< 那 覇 港 管 理 組 合 >>

第10号内訳表 据付工事原価 直接工事費 労務費

名称	規格	数量	単位	単価	金額	摘要
機械設備据付工		0	人			
溶接工		6	人			
とび工		0	人			
電工		0	人			
電気通信技術者		0	人			
普通作業員		0	人			
合計						

第11-1号内訳表 据付工事原価 直接工事費 塗装費

名称	規格	数量	単位	単価	金額	摘要
塗装費	塗装塗替 現場塗装					
清掃・水洗い		145	m2			代価表1
	(発錆部、2種ケレン)					
素地調整	発錆部・2種ケレン	7	m2			代価表2
下塗(補修塗)	厚膜形ゾンクリッチェイト	7	m2			代価表4
補強塗り	エポキシ樹脂被覆材料	7	m2			代価表6
下塗(第1回)	弱溶剤厚膜型変性エポキシ樹脂系さび止め塗料	7	m2			代価表7
下塗(第2回)	弱溶剤厚膜型変性エポキシ樹脂系さび止め塗料	7	m2			代価表8
下塗・上塗兼用	弱溶剤形シリコン変性エポキシ樹脂系下塗・上塗兼用塗料	7	m2			代価表9

<< 那 覇 港 管 理 組 合 >>

第11-2号内訳表 据付工事原価 直接工事費 労務費

名称	規格	数量	単位	単価	金額	摘要
(一般部・3種ケレン)						
素地調整	一般部・3種ケレン	138	m2			代価表3
下塗 (補修塗)	弱溶剤厚膜型変性エポキシ樹脂系さび止め塗料	138	m2			代価表5
下塗 (第1回)	弱溶剤厚膜型変性エポキシ樹脂系さび止め塗料	138	m2			代価表7
下塗 (第2回)	弱溶剤厚膜型変性エポキシ樹脂系さび止め塗料	138	m2			代価表8
下塗・上塗兼用	弱溶剤形シリコン変性エポキシ樹脂系下塗・上塗兼用塗料	138	m2			代価表9
合計						

名称	規格	数量	単位	単価	金額	摘要

<< 那 覇 港 管 理 組 合 >>

第12号内訳表 据付工事原価 直接工事費 直接経費

名称	規格	数量	単位	単価	金額	摘要
エンジンウエルダ	230～250A	6	台			
高圧洗浄機		2	台			
トラッククレーン	130 t、月極 (25日/月)	1	月			
スカイクック	月極 (25日/月) SS-450 (5人乗り)	1	月			
合	計					

<< 那 覇 港 管 理 組 合 >>

第13号内訳表 据付工事原価 直接工事費 仮設費

名称	規格	数量	単位	単価	金額	摘要
合	計					

第14号内訳表 据付工事原価 間接工事費 共通仮設費

名称	規格	数量	単位	単価	金額	摘要
共通仮設費	直接工事費×	1	式			
運搬費（積上）		1	式			代価表10
準備費（積上）		0	式			
試験費（積上）		0	式			
安全費（積上）		0	式			
役務費（積上）		0	式			
産廃処分費（積上）		0	式			
技術管理費（積上）		0	式			
合	計					

<< 那 霸 港 管 理 組 合 >>

第15号内訳表 据付工事原価 間接工事費 現場管理費

名称	規格	数量	単位	単価	金額	摘要
現場管理費	純工事費×	1	式			
合 計						

第16号内訳表 据付工事原価 間接工事費 据付間接費

名称	規格	数量	単位	単価	金額	摘要
据付間接費	(機械設備据付工労務)×	1	式			
合 計						

<< 那 霸 港 管 理 組 合 >>

第17号内訳表

設計技術費

名称	規格	数量	単位	単価	金額	摘要
製作原価		1	式			
据付工事原価		1	式			
				小計		
設計技術費	(製作原価+据付原価)×	1	式			
合計						

第18号内訳表

一般管理費等

名称	規格	数量	単位	単価	金額	摘要
標準一般管理費等率						
機器単体費補正係数R						
一般管理費率						
一般管理費等		1	式			
合計						

<< 那 霸 港 管 理 組 合 >>

代 価 表

第 1 号表 清掃・水洗い（塗装塗替 現場塗装）							
							1m ² 当り
No	名 称	摘 要	数 量	単 位	単 価	金 額	備 考
	労務費	橋梁塗装工	1.2	人			
	諸雑費		1	式			
	計	100m ²					
		1m ² 当たり					

第 2 号表 素地調整 発錆部：2種ケレン（塗装塗替 現場塗装）							
No	名 称	摘 要	数 量	単 位	単 価	金 額	備 考
	労務費	橋梁塗装工	3.6	人			
	諸雑費		1	式			
	計	100m ²					
		1m ² 当たり					

代 価 表

第 3 号表 素地調整 一般部 : 3種ケレンC (塗装塗替 現場塗装)							
							1m ³ 当り
No	名 称	摘 要	数 量	単 位	単 価	金 額	備 考
	労務費	橋梁塗装工	3.1	人			
	諸雑費		1	式			
	計	100m ²					
		1m ² 当たり					

第 4 号表 下塗 (補修塗 発錆部) (塗装塗替 現場塗装)							
No	名 称	摘 要	数 量	単 位	単 価	金 額	備 考
	労務費	はけ塗り 100m ² /回当たり 橋梁塗装工	2.8	人			
	ペイント	厚膜形ゾンクリッチペイント	40	kg			
	希釈剤	40kg×9% 比重0.85	3.6	kg			
	諸雑費		1	式			
	計	100m ²					
		1m ² 当たり					

代 価 表

第 5 号表 下塗（補修塗 一般部） （塗装塗替 現場塗装）							
							1m ³ 当り
No	名 称	摘 要	数 量	単 位	単 価	金 額	備 考
	労務費	はけ塗り 100m ² /回当たり 橋梁塗装工	2.8	人			
	ペイント	弱溶剤厚膜変性エポキシ 樹脂系さび止め塗料	27	kg			
	希釈剤	27kg×9% 比重0.85	2.43	kg			
	諸雑費		1	式			
	計	100m ²					
		1m ² 当たり					

第 6 号表 補強塗り （塗装塗替 現場塗装）							
No	名 称	摘 要	数 量	単 位	単 価	金 額	備 考
	労務費	はけ塗り 100m ² /回当たり 橋梁塗装工	2.8	人			
	ペイント	エポキシ樹脂被覆材料	92	kg			
	諸雑費		1	式			
	計	100m ²					
		1m ² 当たり					

代 価 表

第 7 号表 下塗 (第1回) (塗装塗替 現場塗装)							
							1m ³ 当り
No	名 称	摘 要	数 量	単 位	単 価	金 額	備 考
	労務費	はけ塗り 100m ² /回当たり 橋梁塗装工	2.8	人			
	ペイント	弱溶剤厚膜型変性エポキシ 樹脂系さび止め塗料	27	kg			
	希釈剤	27kg×9% 比重0.85	2.43	kg			
	諸雑費		1	式			
	計	100m ²					
		1m ² 当たり					

第 8 号表 下塗 (第2回) (塗装塗替 現場塗装)							
							1m ³ 当り
No	名 称	摘 要	数 量	単 位	単 価	金 額	備 考
	労務費	はけ塗り 100m ² /回当たり 橋梁塗装工	2.8	人			
	ペイント	弱溶剤厚膜型変性エポキシ 樹脂系さび止め塗料	27	kg			
	希釈剤	27kg×9% 比重0.85	2.43	kg			
	諸雑費		1	式			
	計	100m ²					
		1m ² 当たり					

