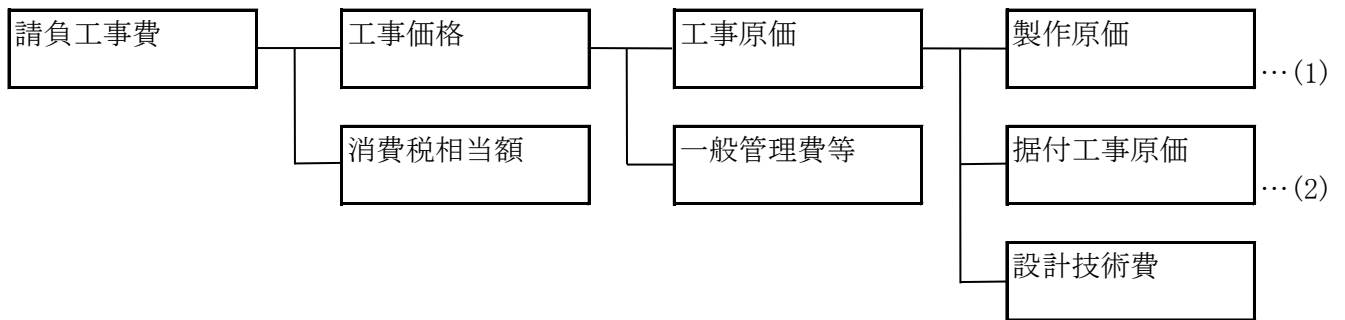
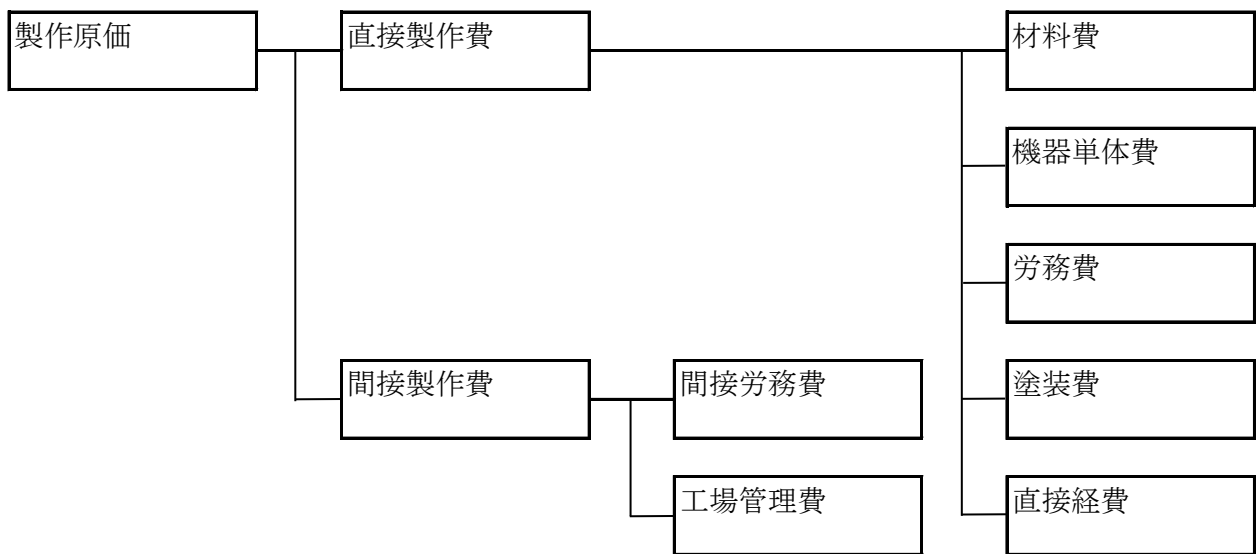


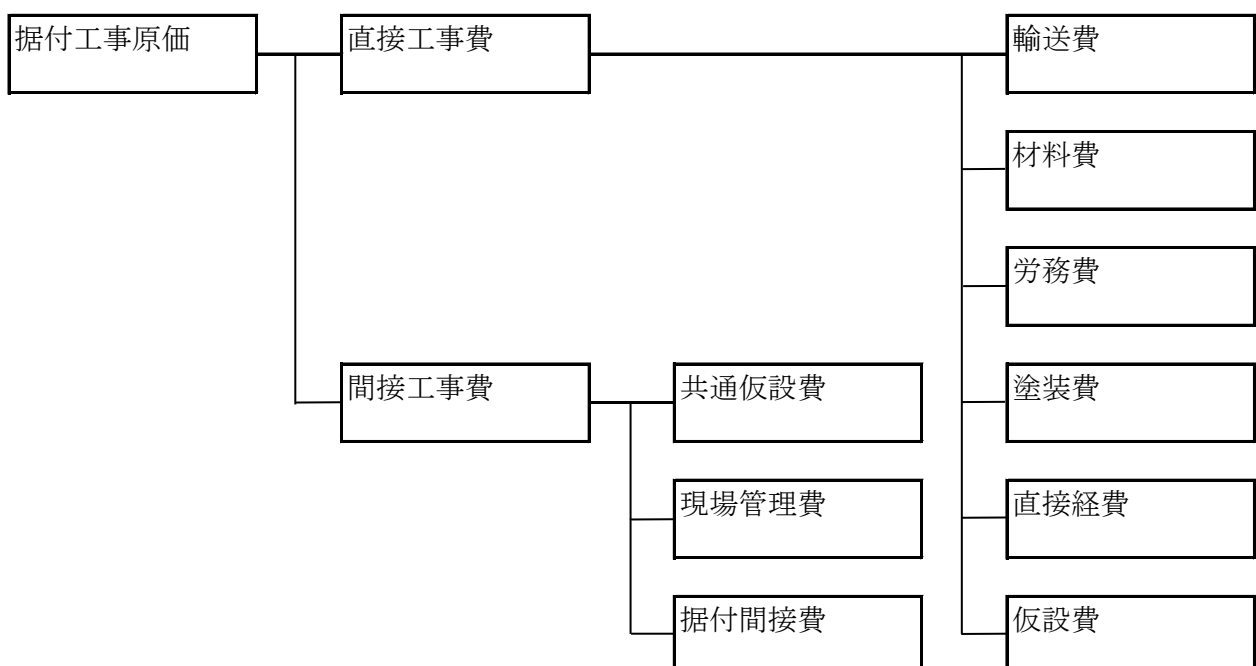
請負工事費 構成



(1) 製作原価の構成



(2) 据付工事原価の構成



工 事 費 内 訳 表

工事区分	工種	種別	種別	規格	数量	単位	単価	金額	摘要
工事原価				⑫=③+⑩+⑪	1	式			
製作工	製作原価			③=①+②	1	式			
		直接製作費		①	1	式			
			材料費		0	式			第1号内訳表
			機器単体費		1	式			第2号内訳表
			労務費		1	式			第3号内訳表
			塗装費		0	式			第4号内訳表
			直接経費		1	式			第5号内訳表
		間接製作費		②	1	式			
			間接労務費		1	式			第6号内訳表
			工場管理費		1	式			第7号内訳表
据付工	据付工事原価			⑩=④+⑤	1	式			
		直接工事費		④	1	式			
			輸送費		1	式			第8号内訳表
			材料費		1	式			第9号内訳表
			労務費		1	式			第10号内訳表
			塗装費		1	式			第11号内訳表
			直接経費		1	式			第12号内訳表
			仮設費		1	式			第13号内訳表
		間接工事費		⑤=⑥+⑧+⑨	1	式			
			共通仮設費	⑥	1	式			第14号内訳表
		純工事費		⑦=④+⑥	1	式			
			現場管理費	⑧	1	式			第15号内訳表
			据付間接費	⑨	1	式			第16号内訳表
	設計技術費			⑪	1	式			第17号内訳表
一般管理費等				⑬	1	式			第18号内訳表
工事価格				⑭=⑫+⑬	1	式			
消費税等相当額					1	式			
請負工事費					1	式			

第2-1号内訳表 製作原価 直接制作費 機器単体費

名称	規格	数量	単位	単価	金額	摘要
●インバータ・コンバータ更新						
No.1主巻・起伏走行インバータ盤		1	台			
No.2主巻・起伏走行インバータ盤		1	台			
横行インバータ盤		1	台			
走行切替・補機インバータ盤		1	台			
No.1コンバータ盤		1	台			
No.2コンバータ盤		1	台			
●横行ロープ緊張装置修繕						
横行ロープ緊張装置用油装置	4A040059	1	台			
横行緊張装置油圧シリンダ	4A040081	2	本			
●傾転ジャッキ修繕						
傾転装置用モートルジャッキ	4A040060	4	本			
●ブームラッチ用油圧ユニット修繕						
ブームラッチ用油圧装置	4A040057	1	台			
●巻上・横行ブレーキ修繕						
ディスクブレーキ（巻上用）	IB30-283	2	台			
ディスクブレーキ（横行用）	IB30-203	1	台			
小 計		1				

第3号内訳表 製作原価 直接制作費 労務費

名称	規格	数量	単位	単価	金額	摘要
●インバータ・コンバータ更新						
電気通信技術者		120	人			
合	計					

第4号内訳表 製作原価 直接制作費 塗装費

名称	規格	数量	単位	単価	金額	摘要
合	計					

<< 那 覇 港 管 理 組 合 >>

第6号内訳表 製作原価 間接制作費 間接労務費

名称	規格	数量	単位	単価	金額	摘要
間 接 労 務 費	労務費×	1	式			
合 計						

第7号内訳表 製作原価 間接制作費 工場管理費

名称	規格	数量	単位	単価	金額	摘要
労 務 費		1	式			
塗 装 費		0	式			
直 接 経 費		0	式			
間 接 労 務 費		1	式			
				小計		
工 場 管 理 費	(労+塗装+直経+間労)×	1	式			
合 計						

<< 那 霸 港 管 理 組 合 >>

第8号内訳表 据付工事原価 直接工事費 輸送費

名称	規格	数量	単位	単価	金額	摘要
インバータ・コンバータ更新		1	式			
横行ロープ緊張装置修繕		1	式			
傾転ジャッキ修繕		1	式			
ブームラッチ用油圧ユニット修繕		1	式			
巻上・横行ブレーキ修繕		1	式			
横行給電ケーブルキャリア装置修繕		1	式			
主機トランス更新		1	式			
待機室更新		1	式			
合 計						

第9号内訳表 据付工事原価 直接工事費 材料費

名称	規格	数量	単位	単価	金額	摘要
直接材料費						
				小計		
補助材料費	労務費×	1	式			
補助材料費対象 労務費	機械設備据付工 普通作業員	1	式			10号内訳表
合 計						

<< 那 覇 港 管 理 組 合 >>

第10号内訳表 据付工事原価 直接工事費 労務費

名称	規格	数量	単位	単価	金額	摘要
機械設備据付工		91	人			
溶接工		11	人			
電工		47	人			
電気通信技術者		6	人			
普通作業員		3	人			
合計						

第11号内訳表 据付工事原価 直接工事費 塗装費

名称	規格	数量	単位	単価	金額	摘要
合計						

<< 那 覇 港 管 理 組 合 >>

第12号内訳表 据付工事原価 直接工事費 直接経費

名称	規格	数量	単位	単価	金額	摘要
トラッククレーン	130t	3	台			
トラッククレーン	80t	6	台			
ラフテレーンクレーン	50 t	3	台			
フォークリフト	2.5 t、長期割引	60	台			
専用ローダ		4	台			
合	計					

<< 那 覇 港 管 理 組 合 >>

第13号内訳表 据付工事原価 直接工事費 仮設費

名称	規格	数量	単位	単価	金額	摘要
吊り足場	設置、撤去、賃料	6	m2			代価表2
合計						

第14号内訳表 据付工事原価 間接工事費 共通仮設費

名称	規格	数量	単位	単価	金額	摘要
共通仮設費	直接工事費×	1	式			
運搬費（積上）		1	式			代価表1
準備費（積上）		1	式			
試験費（積上）		1	式			
安全費（積上）		1	式			
役務費（積上）		1	式			
産廃処分費（積上）		1	式			
技術管理費（積上）		1	式			
合計						

<< 那 覇 港 管 理 組 合 >>

第15号内訳表 据付工事原価 間接工事費 現場管理費

名称	規格	数量	単位	単価	金額	摘要
現場管理費	純工事費×	1	式			
合 計						

第16号内訳表 据付工事原価 間接工事費 据付間接費

名称	規格	数量	単位	単価	金額	摘要
据付間接費	(機械設備据付工労務)×	1	式			
合 計						

<< 那 霸 港 管 理 組 合 >>

第17号内訳表

設計技術費

名称	規格	数量	単位	単価	金額	摘要
製作原価		1	式			
据付工事原価		1	式			
				小計		
設計技術費	(製作原価+据付原価)×	1	式			
合計						

第18号内訳表

一般管理費等

名称	規格	数量	単位	単価	金額	摘要
標準一般管理費等率						
機器単体費補正係数R						
一般管理費率						
一般管理費等		1	式			
合計						

<< 那 霸 港 管 理 組 合 >>

