

# ガントリークレーン2号機機器改修工事（R2）

## 図 面 目 録

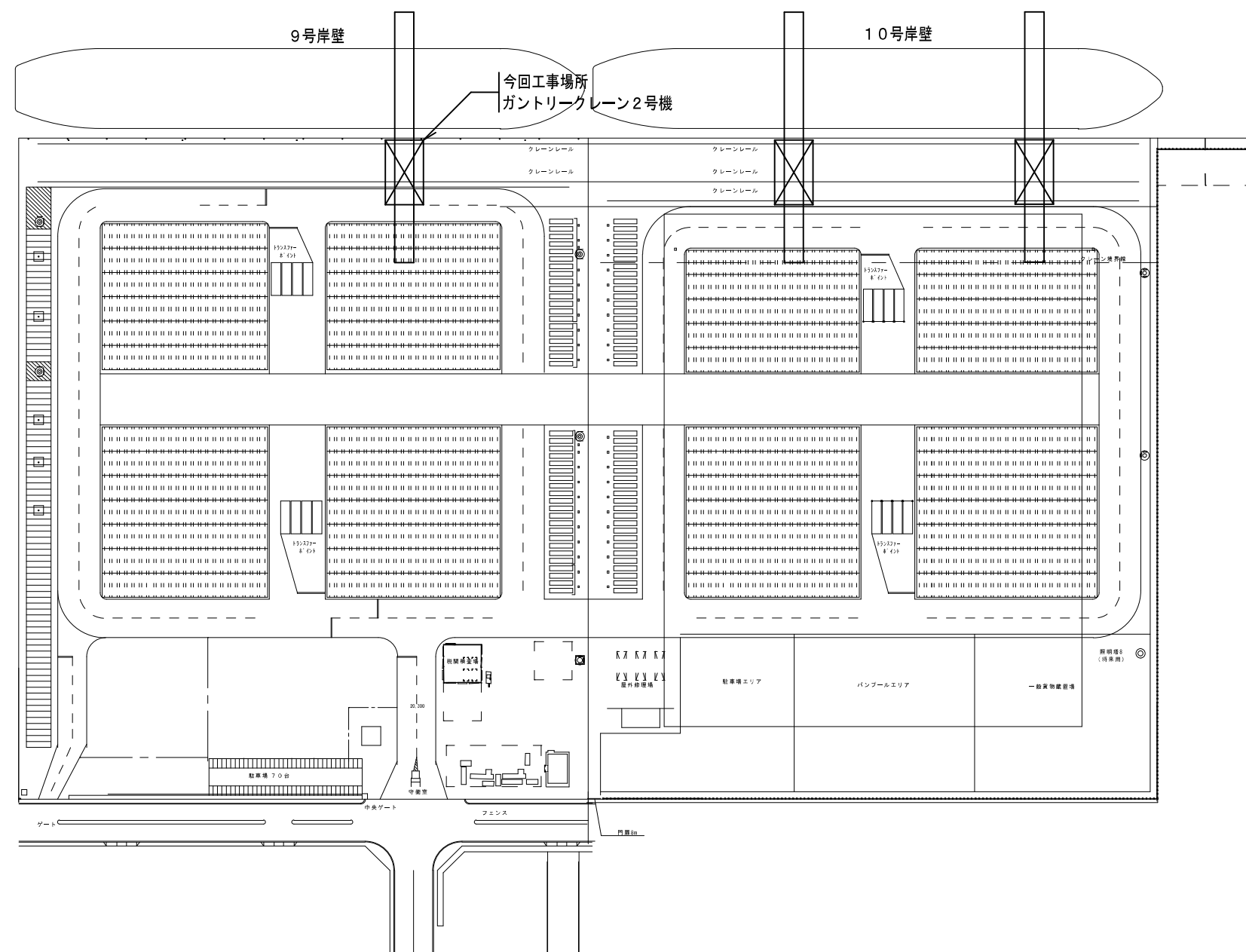
図面番号	図面名称	縮尺
01/14	位置図・配置図	—
02/14	ガントリークレーン2号機全体図	—
03/14	機械室配置図	—
04/14	電気室制御盤 外形図	—
05/14	電気室制御盤 内部組立図	—
06/14	ロープ緊張装置組立図	—
07/14	傾転装置組立図	—
08/14	ブームラッチ油圧配管図	—
09/14	巻上装置組立図	—
10/14	横行装置組立図	—
11/14	横行給電ケーブルキャリア装置組立図	—
12/14	高圧盤 内部組立図	—
13/14	主機トランス 外形図	—
14/14	待機用キャビン構造図	—

令和2年度

那覇港管理組合 企画建設部 計画建設課



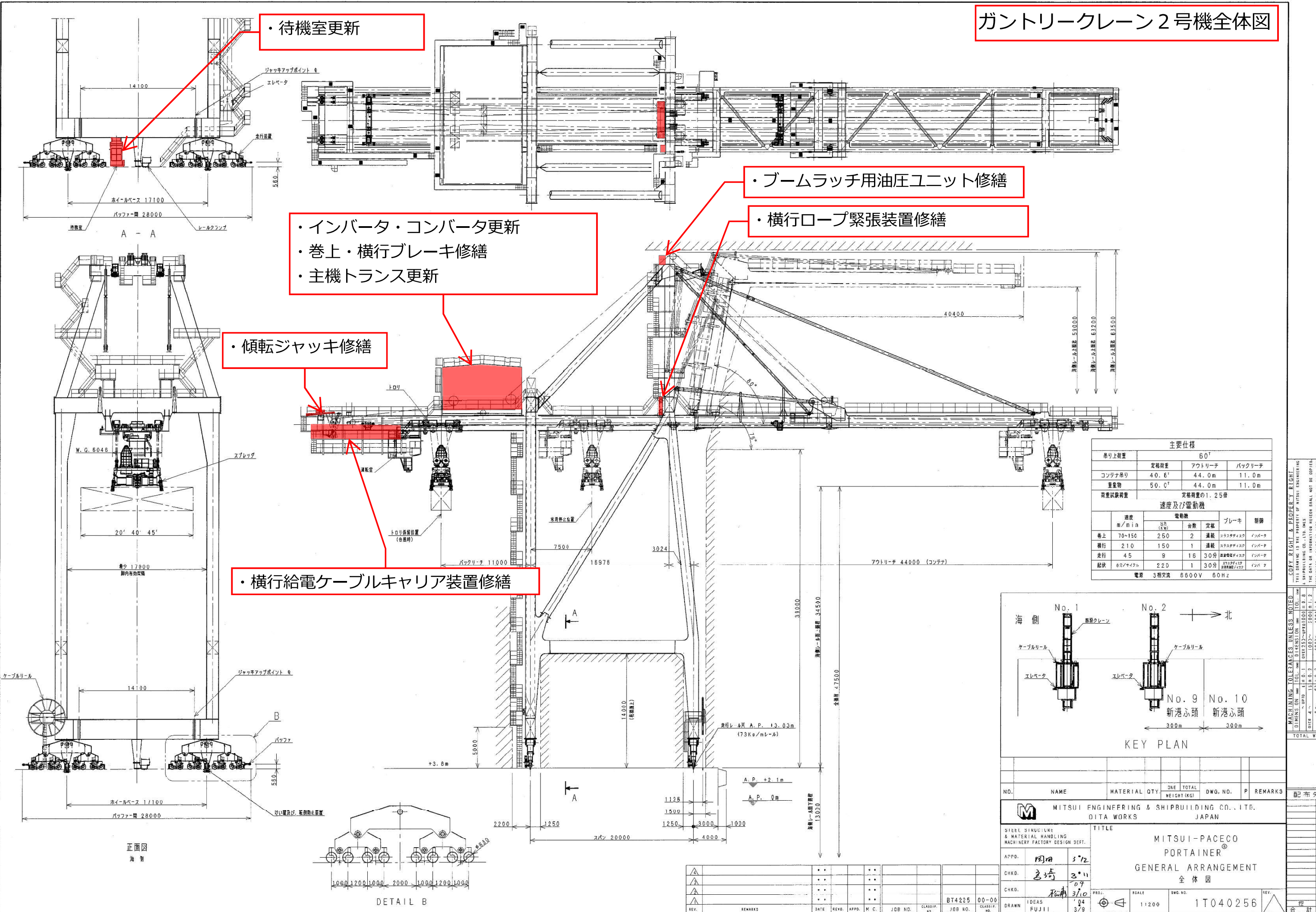
位置図 NO SCALE



配置図 NO SCALE

施工年度	令和2年度
工事名	ガントリークレーン2号機機器改修工事 (R2)
工事場所	那覇港新港ふ頭地区
図面名称	位置図・配置図
図面縮尺	NO SCALE
図面番号	01/14
那覇港管理組合 企画建設部 計画建設課	

# ガントリークレーン2号機全体図



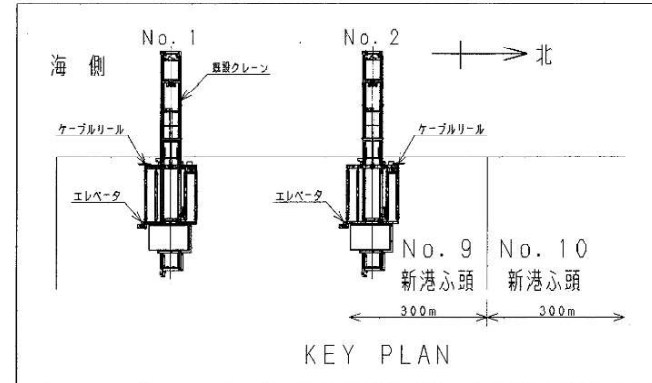
**主要仕様**

吊り上り量	60t		
コンテナ吊り	40.6'	44.0m	11.0m
重量物	50.0'	44.0m	11.0m
荷重試験荷重	定格荷重の1.25倍		

**速度及び電動機**

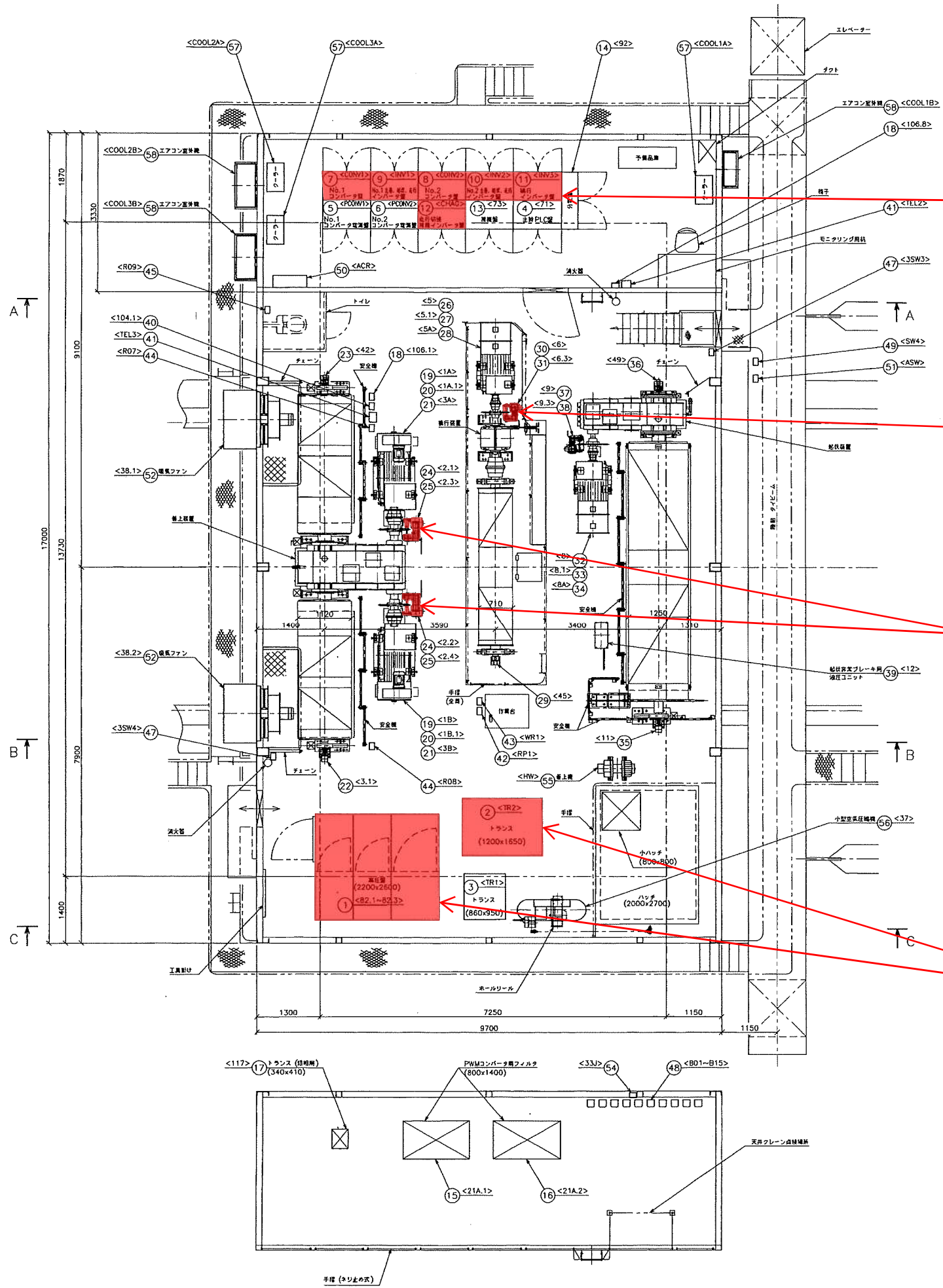
速度 m/min	電動機		ブレーキ	制御
	出力 (kW)	台数		
巻上 70~150	250	2	連続	インバータ
横行 2.10	150	1	連続	インバータ
走行 4.5	9	16	連続	インバータ
配状 60/ナイケル	2.20	1	30分	インバータ

電源 3相交流 6600V 60Hz



NO.	NAME	MATERIAL QTY.	ONE TOTAL WEIGHT (KG)	DWG. NO.	P	REMARKS
MITSUI ENGINEERING & SHIPBUILDING CO., LTD. OITA WORKS JAPAN						
TITLE		MITSUI-PACECO PORTAINER GENERAL ARRANGEMENT 全体図				
APPD.	岡田 5/12	SCALE 1:200 DWG. NO. 1T040256				
CHKD.	吉崎 3/11	REV. 1				
CHKD.	松浦 3/10	REV. 2				
DRAWN	IDEAS FUJII 04/3/9	REV. 3				
CADAM ID		BT42251-00-1T0256 000		INT. NO. MAC1		REV. NO. 000001

THIS DRAWING IS THE PROPERTY OF MITSUI ENGINEERING & SHIPBUILDING CO., LTD. (INC. IN JAPAN). IT IS NOT TO BE REPRODUCED, LOANED OR USED IN WHOLE OR IN PART, FOR ANY PURPOSE, WITHOUT A WRITTEN PERMISSION FROM MITSUI ENGINEERING & SHIPBUILDING CO., LTD.



・インバータ・コンバータ更新

・巻上・横行ブレーキ修繕 (横行)

・巻上・横行ブレーキ修繕 (巻上)

・主機トランス更新

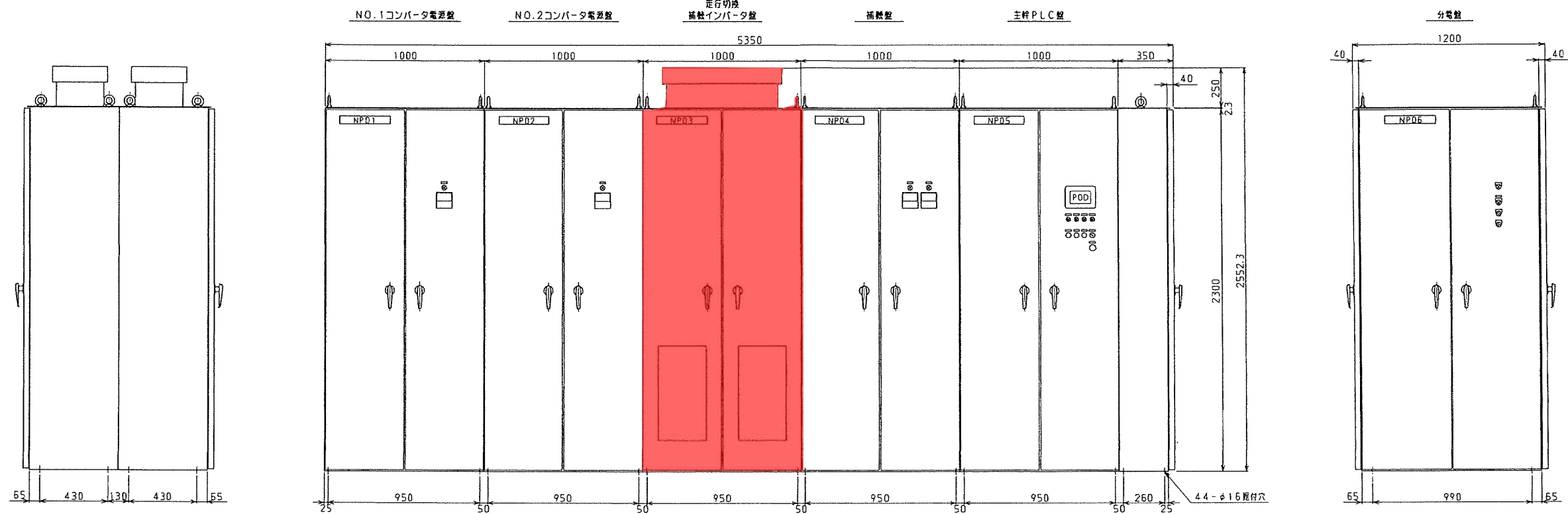
番号	名称	数量	製品番号	備考
1	高圧引込盤	1	82.1~82.3	
2	高圧動力トランス	1	TR2	
3	高圧補機トランス	1	TR1	
4	主幹PLC盤	1	71	
5	NO.1 コンバータ電源盤	1	PCONV1	
6	NO.2 コンバータ電源盤	1	PCONV2	
7	NO.1 コンバータ盤	1	CONV1	
8	NO.2 コンバータ盤	1	CONV2	
9	NO.1 主巻,起伏,走行インバータ盤	1	INV1	
10	NO.2 主巻,起伏,走行インバータ盤	1	INV2	
11	横行インバータ盤	1	INV3	
12	走行切替,補機インバータ盤	1	CHAG	
13	補機盤	1	73	
14	分電盤	1	92	
15	NO.1 リアクトル,フィルタ収納箱	1	21A.1	
16	NO.2 リアクトル,フィルタ収納箱	1	21A.2	
17	AC100Vトランス	1	117	
18	非常停止スイッチ	2	106.1,106.8	
19	巻上モータ	2	1A,1B	
20	巻上モータ冷却ファン	2	1A1,1B1	
21	巻上速度検出パルスジェネレータ	2	3A,3B	
22	巻上過速度開閉器	1	3.1	
23	巻上シンクロ発信器	1	42	
24	巻上ブレーキ	2	2.1,2.2	
25	巻上ブレーキ開放確認リミットスイッチ	2	2.3,2.4	
26	横行モータ	1	5	
27	横行モータ冷却ファン	1	5.1	
28	横行速度検出パルスジェネレータ	1	5A	
29	横行シンクロ発信器	1	45	
30	横行ブレーキ	1	6	
31	横行ブレーキ開放確認リミットスイッチ	1	6.3	
32	起伏モータ	1	8	
33	起伏モータ冷却ファン	1	8.1	
34	起伏速度検出パルスジェネレータ	1	8A	
35	起伏過速度開閉器	1	11	
36	起伏シンクロ発信器	1	49	
37	起伏ブレーキ	1	9	
38	起伏ブレーキ開放確認リミットスイッチ	1	9.3	
39	起伏非常用油圧ブレーキユニット	1	12	
40	ロープ取替用操作箱	1	104.1	
41	通話装置	2	TEL2,TEL3	
42	動力用電源箱	1	RP1	
43	溶接機用電源箱	1	WR1	
44	点検灯及び電動工具用コンセント	2	R07,R08	
45	電気焼却式便器用コンセント	1	R09	
46	蛍光灯	19	FL03~FL21	
47	機械室照明灯スイッチ	2	3SW3,3SW4	
48	ナトリウム灯用安定器	15	B01~B15	
49	歩道灯スイッチ箱	1	SW4	
50	航空障害灯盤	1	ACR	
51	航空障害灯用センススイッチ	1	ASW	
52	機械室換気扇	2	38.1,38.2	
53	天井クレーン	1	33	
54	天井クレーン給電用接続箱	1	33J	
55	巻上機	1	HW	
56	コンプレッサ	1	37	
57	電気室クーラ室内機	3	COOL1A~COOL3A	
58	電気室クーラ室外機	3	COOL1B~COOL3B	

MACHINING TOLERANCES UNLESS NOTED  
 DIMENSION (mm) TOL. (mm) HOLE DIA. (mm) TOL. (mm)  
 SURF. FIN. (μm) 0.1 0.2 0.3 0.4 0.5 0.6 0.7 0.8 0.9 1.0 1.2 1.5 2.0 2.5 3.0 4.0 5.0 6.3 8.0 10.0 12.5 16 20 25 31.5 40 50 63 80 100 125 160 200 250 315 400 500 630 800 1000 1250 1600 2000 2500 3150 4000 5000 6300 8000 10000  
 TOTAL WT. (kg)

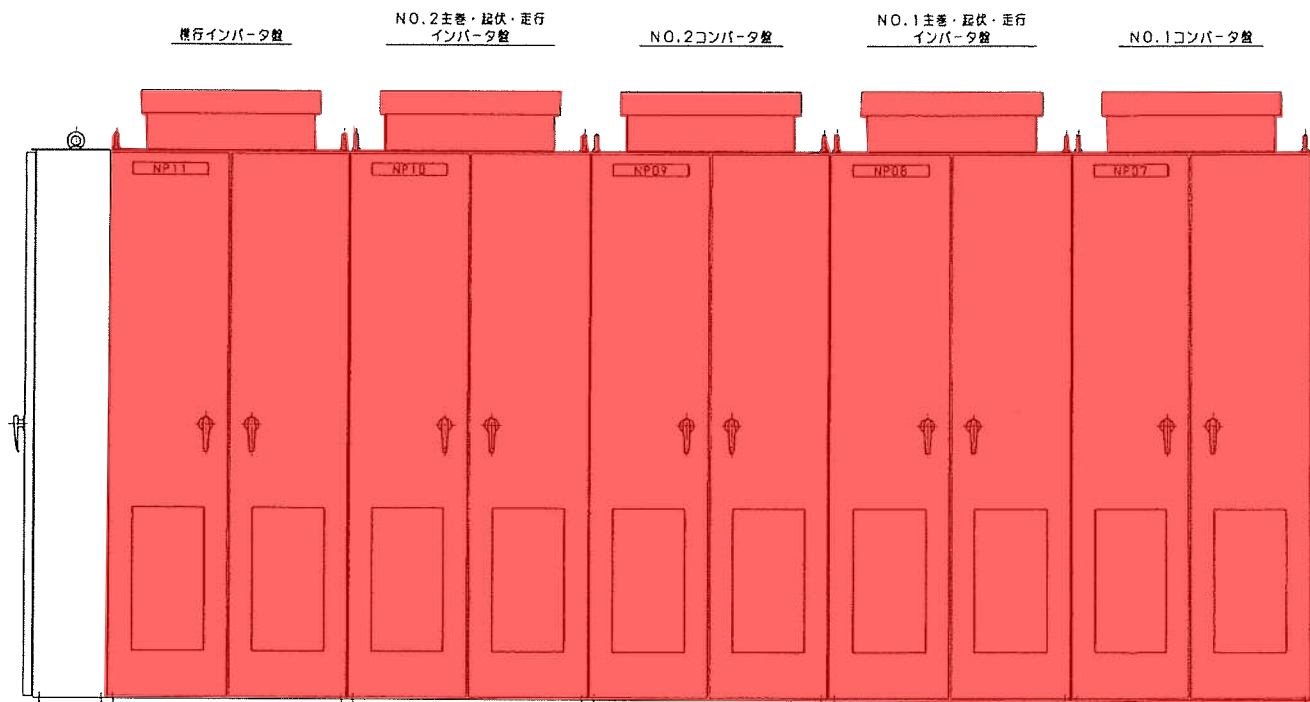
REV.	REMARKS	DATE	REVO.	APPD.	M.C.	JOB NO.	CLASS. NO.	JOB NO.	CLASS. NO.
△								BT4225	75-00

NO.	NAME	MATERIAL	QTY.	ONE WEIGHT(KG)	TOTAL WEIGHT(KG)	DWG. NO.	P	REMARKS	KG
<b>MITSUI ENGINEERING &amp; SHIPBUILDING CO.,LTD.</b> TAMANO WORKS JAPAN									
MATERIAL HANDLING & INDUSTRIAL MACHINERY DEPT.		TITLE							
APPD. 小野 昭		<b>GENERAL ARRANGEMENT OF MACHINERY HOUSE (1/2)</b> 機械室電装配置図 (1/2)							
CHKD. 野村 隆		PROJ. 104		SCALE 1:50		DWG. NO. 1T040441		REV. 0	
CHKD. 野村 隆		DRAWN TEK H.Takebe		DATE 2/27		INF. NO.		REL. MK	
CADAM ID BT4225A-75-1T0441.000				75-00-003				F.S. NO.	

正面



背面



電気室制御盤配置図

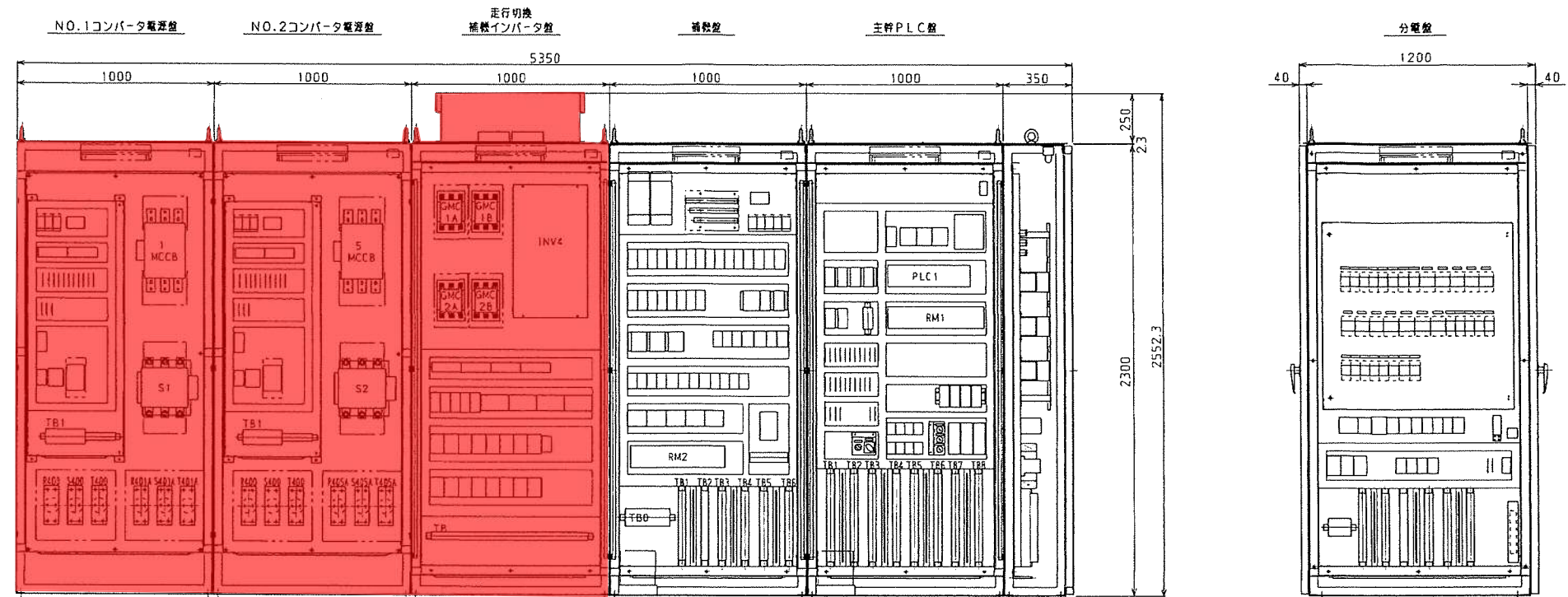
NO.1コンバータ盤	NO.1主巻・起伏・走行 インバータ盤	NO.2コンバータ盤	NO.2主巻・起伏・走行 インバータ盤	橋脚インバータ盤	分電盤
NO.1コンバータ電源盤	NO.2コンバータ電源盤	正行切換 橋脚インバータ盤	橋脚盤	主幹PLC盤	

↑  
正面

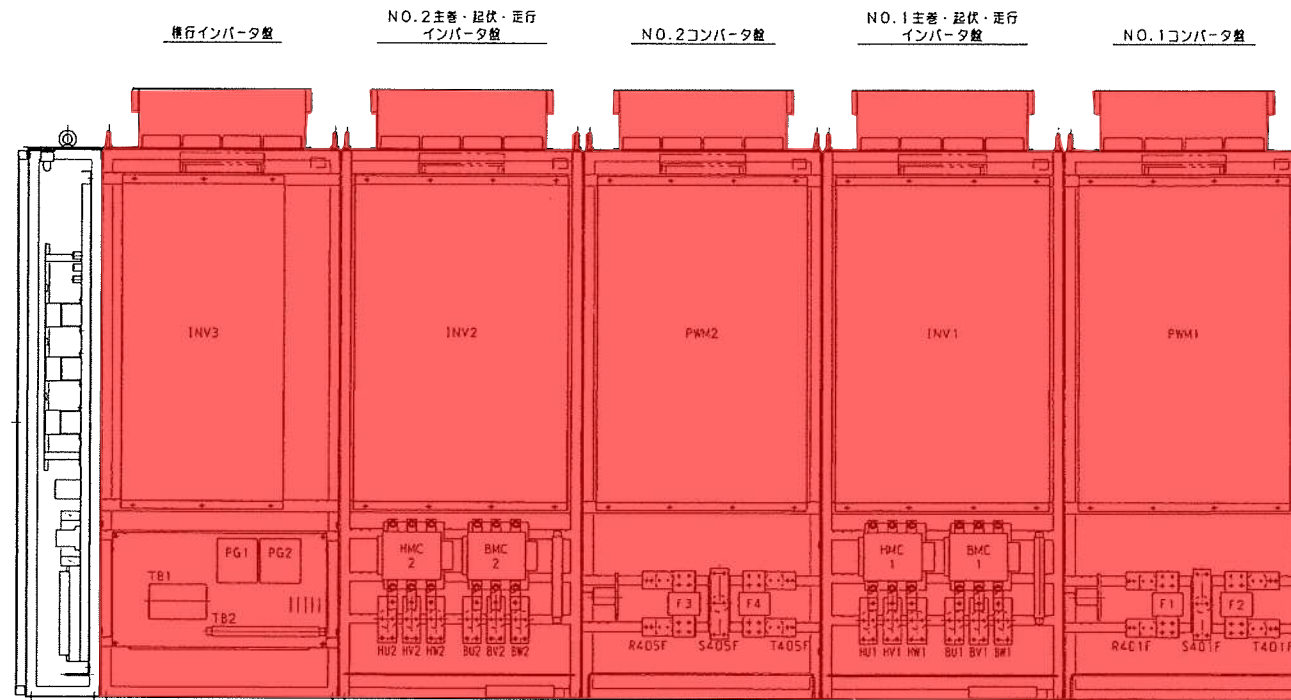
・インバータ・コンバータ更新

DRAWING No.	TITLE	REV.	REMARKS	SH-No.
4A038393-9	電気室制御盤 外形図	0	BT4225	1-9

正面

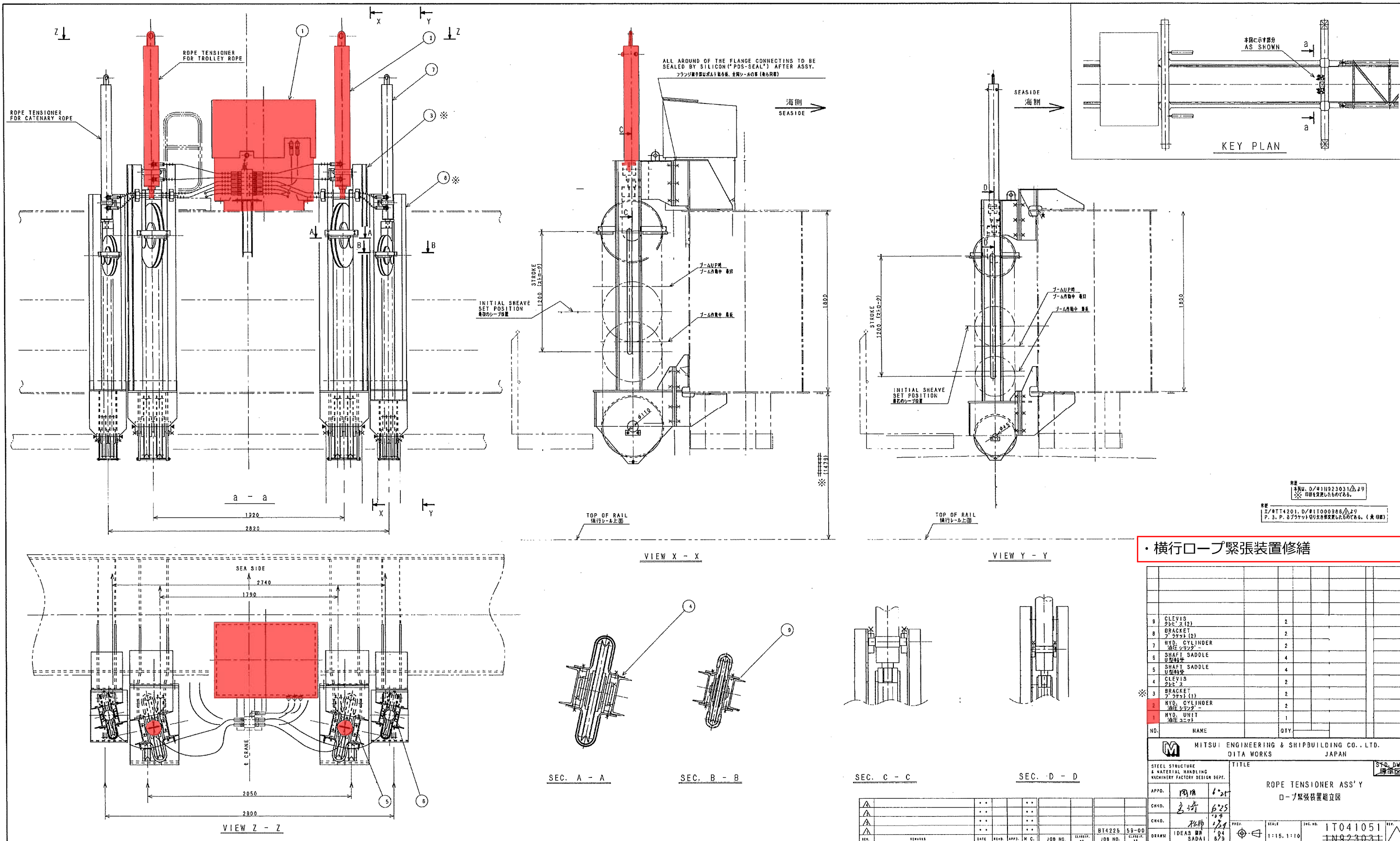


背面



・インバータ・コンバータ更新

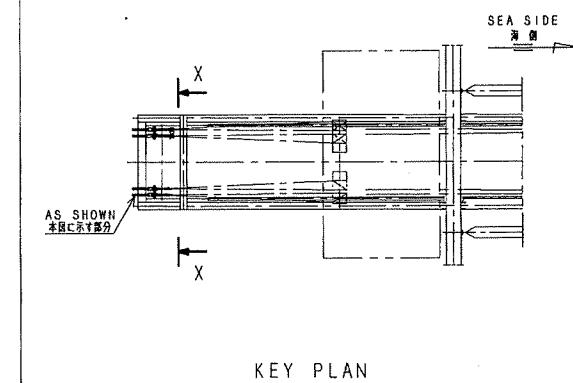
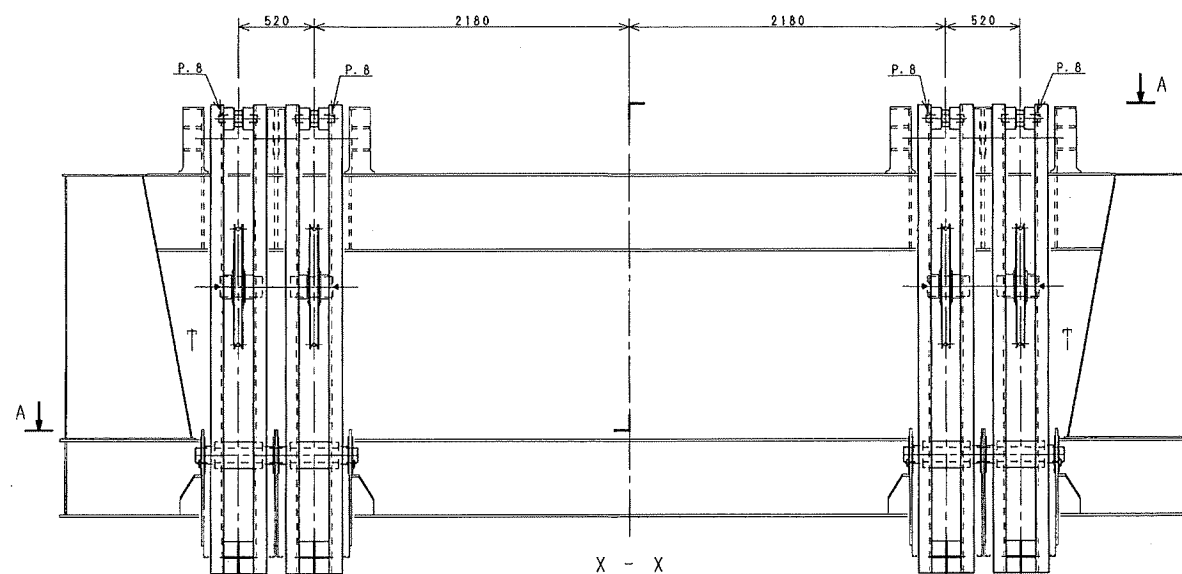
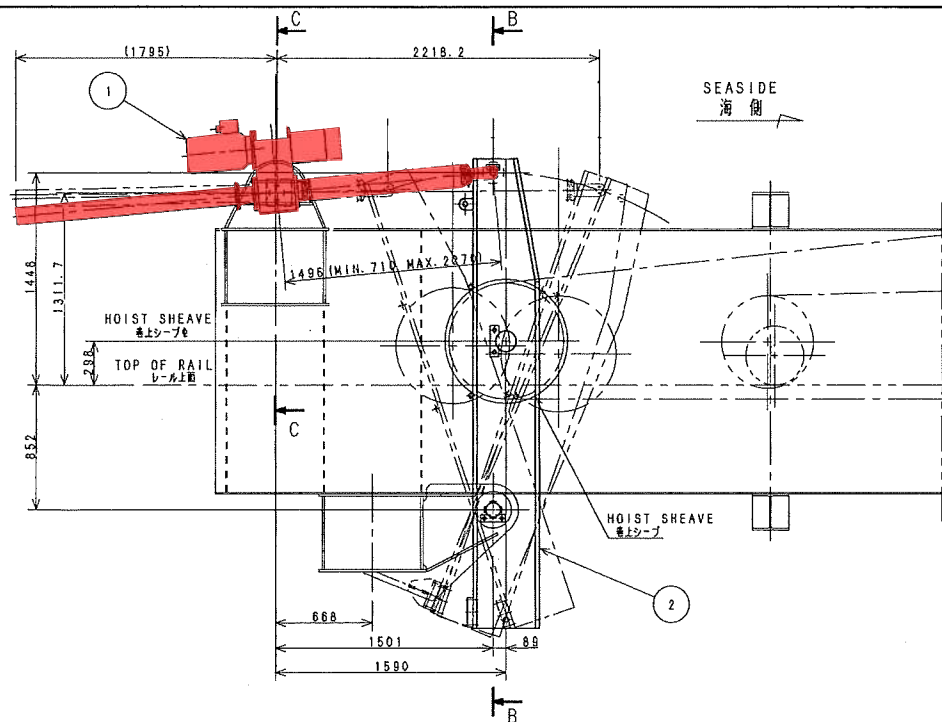
DRAWING No.	TITLE	REV.	REMARKS	SH-No.
4A038393-10	電気室制御盤 内部組立図	0	BT4225	1-10



・横行ロープ緊張装置修繕

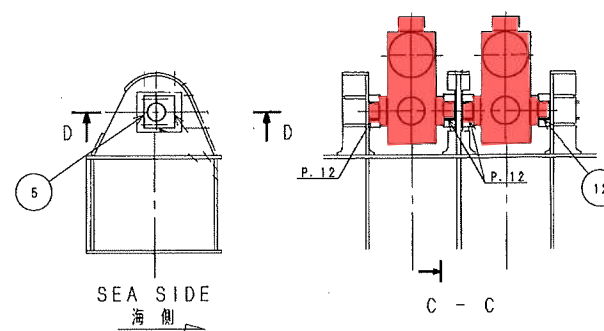
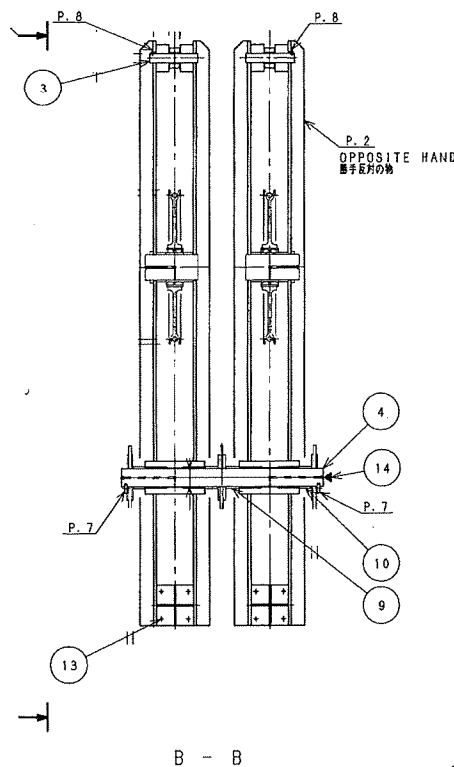
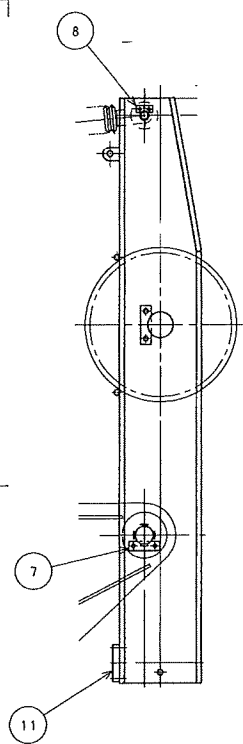
9	CLEVIS クレーン (2)	2	
8	BRACKET ブレース (2)	2	
7	HYD. CYLINDER 油圧シリンダ	2	
6	SHAFT SADDLE V型軸受け	4	
5	SHAFT SADDLE V型軸受け	4	
4	CLEVIS クレーン	2	
3	BRACKET ブレース (1)	2	
2	HYD. CYLINDER 油圧シリンダ	2	
1	HYD. UNIT 油圧ユニット	1	
NO.		NAME	QTY.
<b>MITSUBI ENGINEERING &amp; SHIPBUILDING CO., LTD.</b> OITA WORKS JAPAN			
STEEL STRUCTURE & MATERIAL HANDLING MACHINERY FACTORY DESIGN DEPT.		TITLE	
APPD. 岡田 6/25 CHKD. 吉野 6/25 CHKD. 杉野 6/25 DRAWN IDEAS 8/24 REV. SADA 8/25		ROPE TENSIONER ASS'Y ロープ緊張装置組立図 SCALE 1:15, 1:10 Dwg. No. 1T041051 1N923031	
COPY NO. BT42251-59-111051-000		590001 MAG1	

本図は、設計部にて作成されたものであり、施工現場にて変更されるべきではありません。  
 本図の発行は、設計部にて行われ、施工現場にて変更されるべきではありません。  
 本図の発行は、設計部にて行われ、施工現場にて変更されるべきではありません。



スプレッド 傾転方向  
SPREADER TILTING EXPLANATION

A + C + F + H		右下リ RIGHT HAND DOWN	MAX. 5°	トリム
B + D + E + G		左下リ LEFT HAND DOWN	MAX. 5°	
B + C + E + H		海側下リ WATER SIDE DOWN	MAX. 5°	リスト
A + D + F + G		陸側下リ LAND SIDE DOWN	MAX. 5°	
B + C + F + G		右回り RIGHT TURN	MAX. 3°	スキュー
A + D + E + H		左回り LEFT TURN	MAX. 3°	



・傾転ジャッキ修繕

NO.	NAME	QTY.	KG
14	GREASE NIPPLE グリースニッフル R1/4	4	
13	U.S.S.C. SEVEN W/1. SPRING WASHER PLAIN WASHER BA. 6N. SW. PW. M12 X 70	16	
12	BUSH ブッシュ SPBL-8010080	8	
11	RUBBER PLATE ゴム板 140 X 200 X 200	4	
10	DISTANCE PIECE ディスタンスピース DP-100 L=67	4	
9	DISTANCE PIECE ディスタンスピース DP-100 L=75	4	
8	KEEP PLATE キーププレート A-P23	4	
7	KEEP PLATE キーププレート A-P27	4	
6	BLANK		
5	SHAFT SADDLE シャフトサドル	8	
4	SHAFT シャフト	2	
3	PIN ピン	4	
2	SHEAVE BRACKET シャフケット	4	
1	MOTOR JACK モータージャッキ	4	
TOTAL WT.			

配布先

MITSUBI ENGINEERING & SHIPBUILDING CO., LTD.  
OITA WORKS JAPAN

STEEL STRUCTURE & MATERIAL HANDLING MACHINERY FACTORY DESIGN DEPT.

TITLE: SPREADER TILTING ASSY  
傾転装置組立図

APPD. 岡田 3/16  
CHKD. 吉崎 3/16  
CHKD. 花崎 3/16  
DRAWN IDEAS NAHAGUCHI 2/28

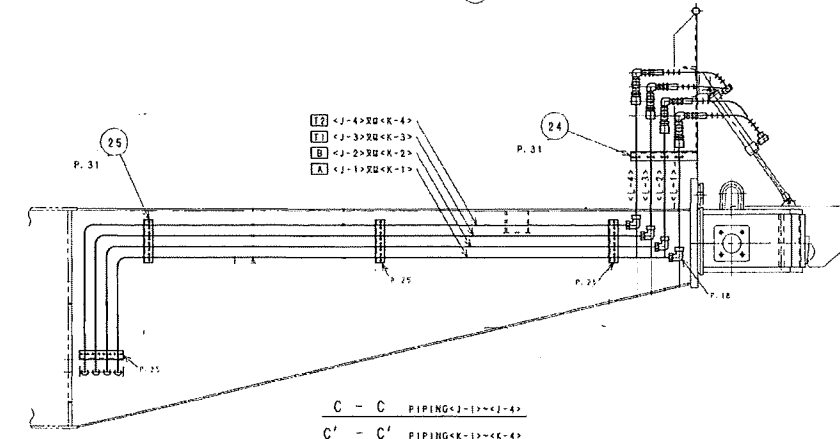
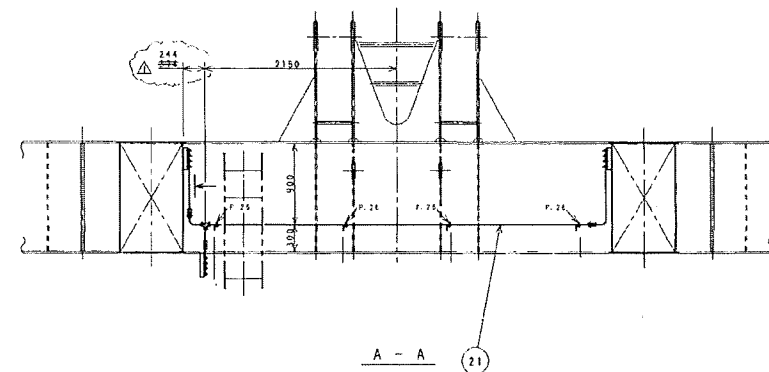
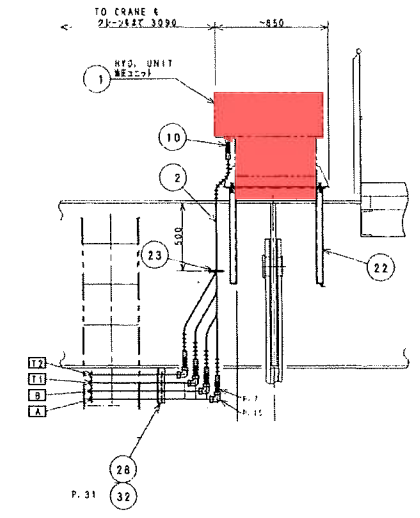
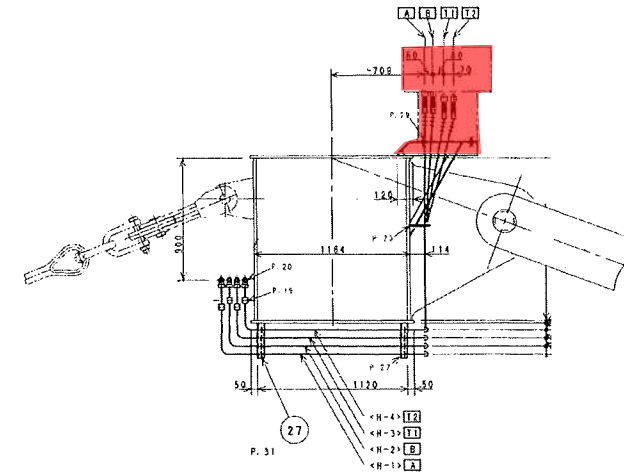
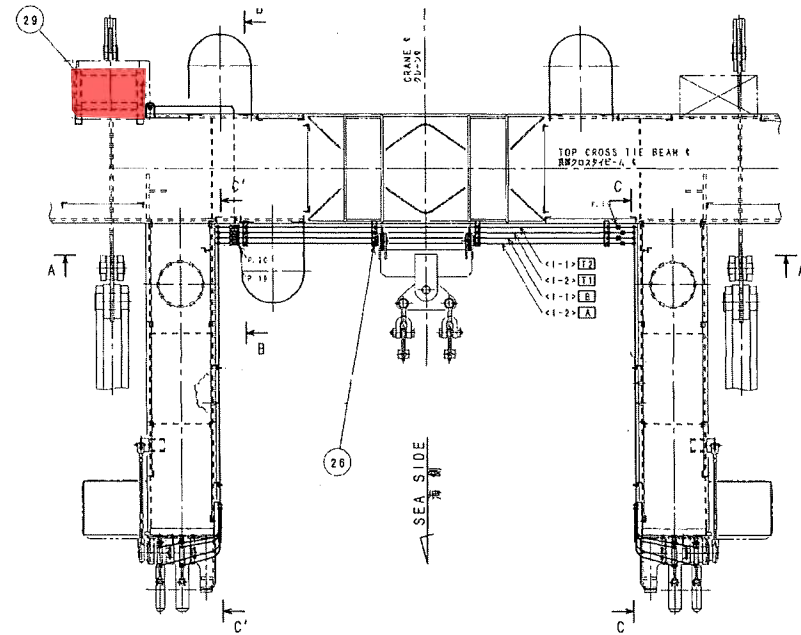
SCALE: 1:25  
JOB NO. 1T040373

BT4225 33-00  
BT42251-33-1T0373.000

COPY RIGHT & PROPERTY RIGHT  
THIS DRAWING IS THE PROPERTY OF MITSUBI ENGINEERING & SHIPBUILDING CO., LTD.  
ANY DATA OR INFORMATION HEREIN SHALL NOT BE COPIED, REPRODUCED, LOANED OR USED IN WHOLE OR IN PART, FOR ANY PURPOSE, WITHOUT A WRITTEN PERMISSION FROM M.E.S.

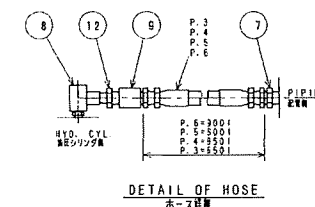
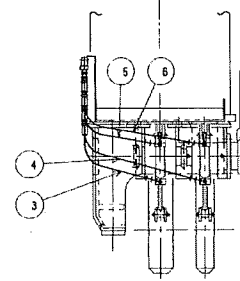


・ブームラッチ用油圧ユニット修繕

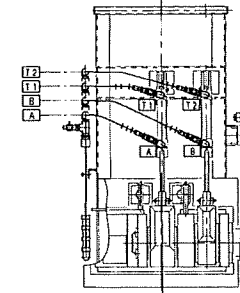


注記  
1. 取組は本仕様書所定として、検査物のある場合はそれを除き、取組むべき方法にて取組むこと。

NOTE  
1. PIPING SHOULD BE ARRANGED AND ADJUSTED SO AS TO BE THE BEST METHOD AT ASSEMBLY IN SPITE OF THE DETAIL DIMENSIONS ARE INDICATED.



TO CRANE 6  
2x-25AT 3090



PIPING <L-1> L=770  
PIPING <L-2> L=790  
PIPING <L-3> L=810  
PIPING <L-4> L=830

NO.	NAME	QTY.	記号
32	LSO 3 50 X 6 - 130	1	
31	U BOLT U B 8 M630/4	88	
30	ELBOW 2222A&E SLC08-0001	8	
29	BOLT, NUT, SPRING WASHER BL-NL-NW M10235	4	
28	LSO X 50 X 6 - 260	1	
27	LSO X 50 X 6 - 260	2	
26	LSO X 50 X 6 - 280	4	
25	LSO X 50 X 6 - 240	8	
24	LSO X 50 X 6 - 370	2	
23	R012 - 557	1	
22	HYD. UNIT BASE BP20294E-4	1	
21	PIPE 2222A&E SLC08-5500	10	
20	TEE 2222A&E SLC08-0001	4	
19	UNION 2222A&E SLC08-0001	12	
18	VALVE 27-28/L&Z SAP01-6001	8	
17	BUSHING 2222A&E SBUS08-0401	8	
16	ELBOW 2222A&E SLC08-0801	4	
15	TEE 2222A&E SLC08-0001	8	
14	COUPLING 2222A&E SFC08-0801	8	
13	ADAPTER 2222A&E SFC08-06-12	8	
12	HIPPLE 2222A&E SFC08-0001	8	
11	ADAPTER 2222A&E SFC08-08-12	4	
10	BUSHING 2222A&E SFC08-08-12	8	
9	SWEL JOINT 2222A&E SFC08-08-12	8	
8	ADAPTER 2222A&E SFC08-08-12	4	
7	RUBBER HOSE L=900 2222A&E WP105-15	2	
6	RUBBER HOSE L=600 2222A&E WP105-15	2	
5	RUBBER HOSE L=850 2222A&E WP105-15	2	
4	RUBBER HOSE L=1050 2222A&E WP105-15	4	
3	HYD. UNIT BP20294E-4	1	
2	HYD. UNIT BP20294E-4	1	
1	HYD. UNIT BP20294E-4	1	

NO.	NAME	QTY.	記号
1	HYD. UNIT	1	
2	HYD. UNIT	1	
3	RUBBER HOSE L=1050	4	
4	RUBBER HOSE L=850	2	
5	RUBBER HOSE L=600	2	
6	RUBBER HOSE L=900	2	
7	ADAPTER	4	
8	ADAPTER	4	
9	SWEL JOINT	8	
10	BUSHING	8	
11	ADAPTER	4	
12	HIPPLE	8	
13	ADAPTER	8	
14	COUPLING	8	
15	TEE	8	
16	ELBOW	4	
17	VALVE	8	
18	BUSHING	8	
19	UNION	12	
20	TEE	4	
21	PIPE	10	
22	HYD. UNIT BASE	1	
23	R012 - 557	1	
24	LSO X 50 X 6 - 370	2	
25	LSO X 50 X 6 - 240	8	
26	LSO X 50 X 6 - 280	4	
27	LSO X 50 X 6 - 260	2	
28	LSO X 50 X 6 - 260	1	
29	BOLT, NUT, SPRING WASHER	4	
30	ELBOW	8	
31	U BOLT	88	
32	LSO 3 50 X 6 - 130	1	

MITSUBISHI ENGINEERING & SHIPBUILDING CO., LTD.  
TANAHU WORKS JAPAN

MATERIAL HANDLING  
MACHINERY DESIGN DEPT.

APPL. 炭石 3-19

TITLE  
HYD. PIPING ARR'T  
FOR BOOM LATCH  
ブームラッチ油圧配管図

SCALE  
1:100 1:200  
1:100 1:15

NO. 1T980407

DATE 98.3.17

DESIGNER 藤田 誠

CHECKER 藤田 誠

DATE 98.3.17

NO. 1T980407

SCALE 1:100 1:200  
1:100 1:15

NO. 1T980407

DATE 98.3.17

DESIGNER 藤田 誠

CHECKER 藤田 誠

DATE 98.3.17

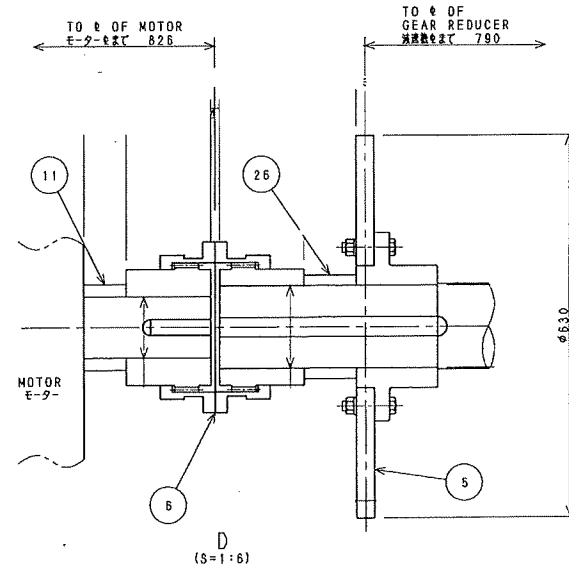
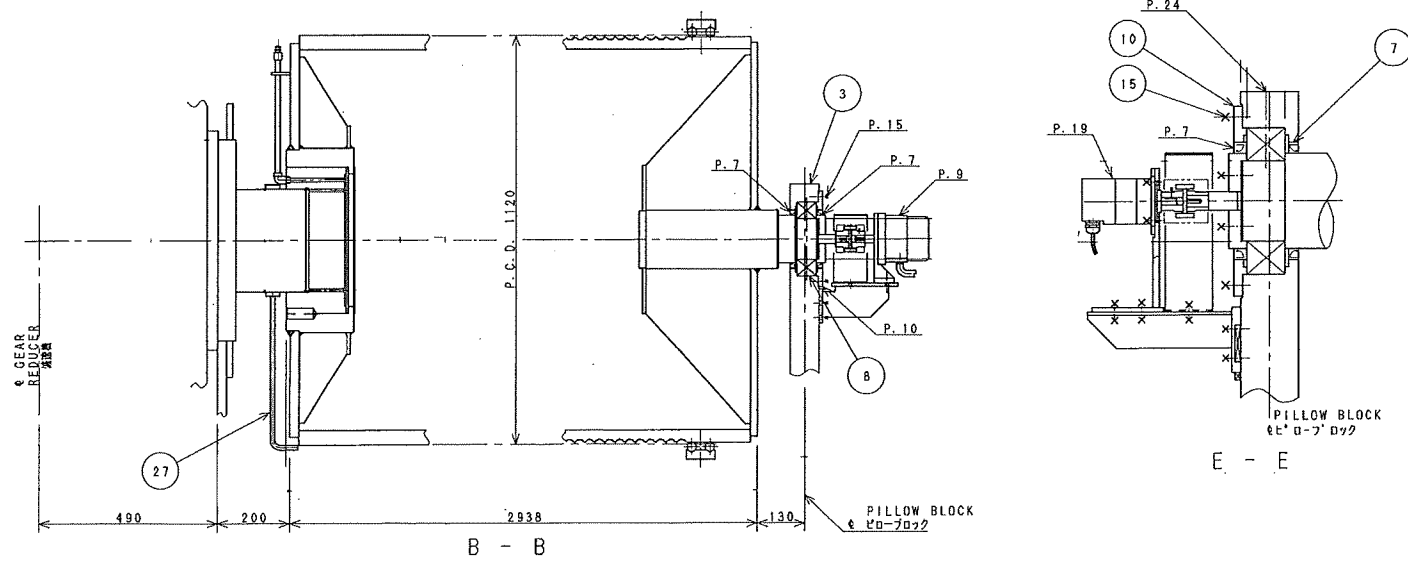
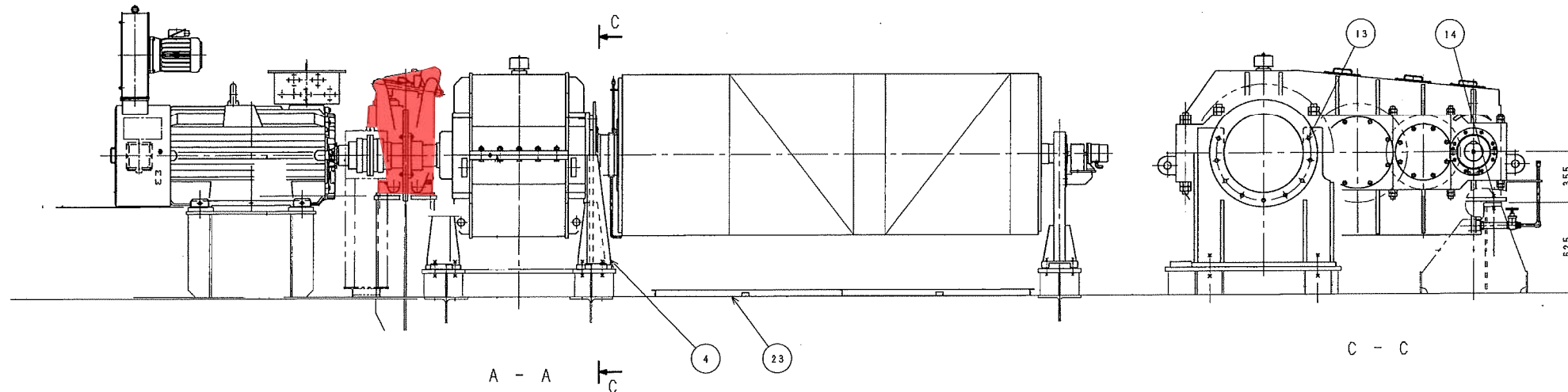
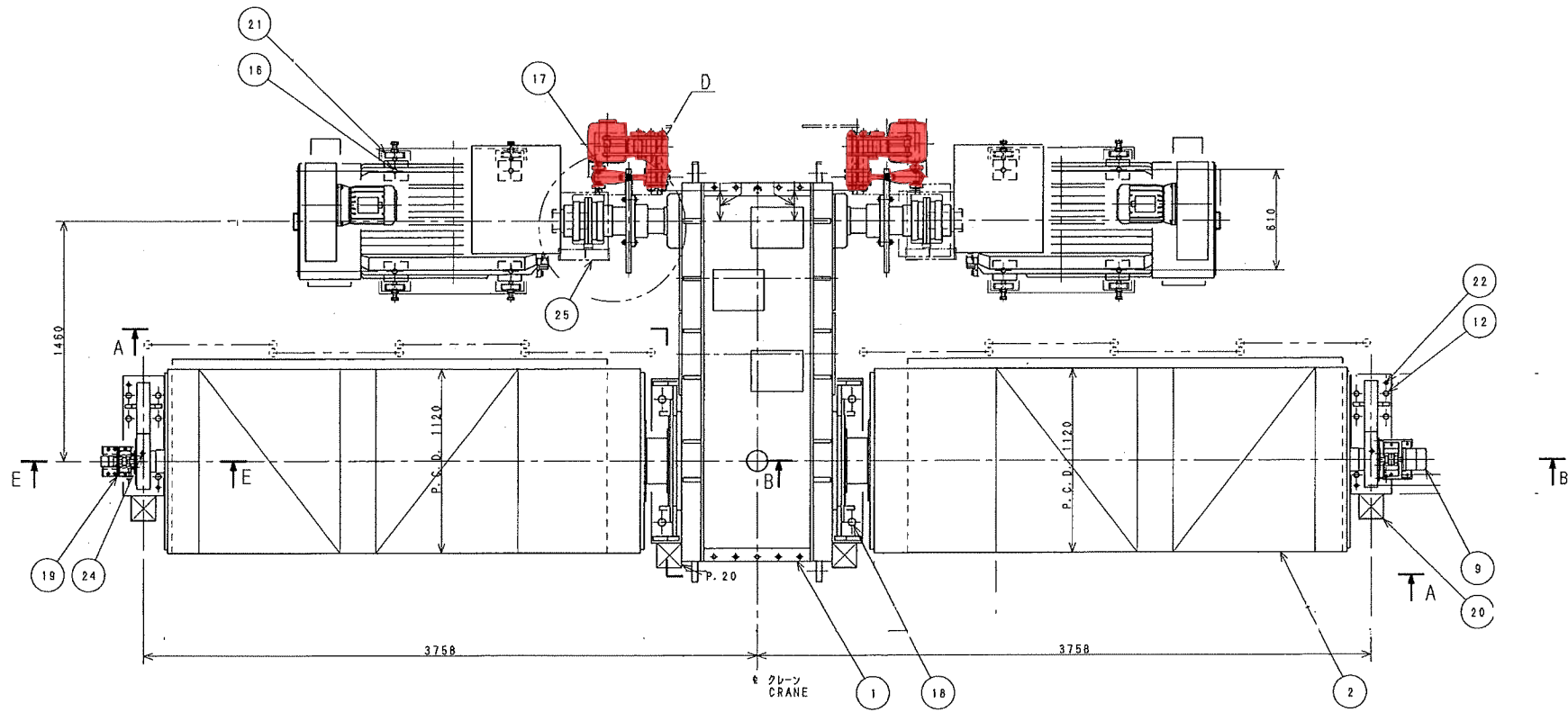
MAKING TOLERANCES UNLESS NOTED  
1. DIMENSIONS ARE IN MILLIMETERS  
2. DIMENSIONS IN PARENTHESES ARE FOR REFERENCE ONLY  
3. DIMENSIONS IN SQUARE BRACKETS ARE FOR REFERENCE ONLY  
4. DIMENSIONS IN CIRCLES ARE FOR REFERENCE ONLY  
5. DIMENSIONS IN TRIANGLES ARE FOR REFERENCE ONLY  
6. DIMENSIONS IN DASHES ARE FOR REFERENCE ONLY  
7. DIMENSIONS IN UNDERLINES ARE FOR REFERENCE ONLY  
8. DIMENSIONS IN WAVY LINES ARE FOR REFERENCE ONLY  
9. DIMENSIONS IN DOTTED LINES ARE FOR REFERENCE ONLY  
10. DIMENSIONS IN SOLID LINES ARE FOR REFERENCE ONLY

DEBURR & BREAK SHARP EDGES  
鋭利な角はすべて糸面取りの事

SPECIFICATION  
主要目

SPEED 速度	70/150m/min
MOTOR モーター	2 X AC 250KW 850/1821RPM
REDUCTION GEAR RATIO 減速比	i=21.36
WIRE ROPE ワイロープ	φ25, 6XWs(36) IWRC, CLASS B

28 LOCATE ON TROLLEY  
トrolley設置



・巻上・横行ブレーキ修繕 (巻上)

NO.	NAME	QTY.	配布先
28	UPPER L. S. ARRT 巻上装置用 L. S. 取付板	1	
27	WEAR INDICATOR 距離センサー取付板	2	
26	DISTANCE PIECE ディスタンスピース	2	
25	COUPLING COVER カップリングカバー	2	
24	GREASE NIPPLE グリースニップル φ1/4	2	
23	MAIN HOIST DRUM OIL PAN 巻上装置油受け	1	
22	TAPER PIN 錐形テーパーピン φ25X80	4	
21	ADJUSTING BOLT 調整ボルト	8	
20	SHEAR LUG PL38X150X150	4	
19	L. S. DRIVE ASS'Y リミットスイッチ駆動装置取付板	1	
18	BOLT NUT SW 6B, 6N, SW M42X120	8	
17	BOLT NUT SW 6B, 6N, SW M24X80	8	
16	BOLT NUT SW 6B, 6N, SW M24X130	8	
15	BOLT, SPRING WASHER 6B, SW M12X30	12	
14	BOLT NUT SW 6B, 6N, SW M36X110	1	
13	H. S. H. C. SCREW, SW DA, SWA M24X45	18	
12	BOLT NUT SW 6B, 6N, SW M30X120	12	
11	DISTANCE PIECE L=70 ディスタンスピース DP-100K	2	
10	BEARING COVER ベアリングカバー (2)	2	
9	SPEED RELAY ASS'Y 速度関係装置取付板	1	
8	BEARING ベアリング #22222B	2	
7	OIL SEAL オイルシール SB130X160X14	4	
6	GEAR COUPLING ギヤカップリング	2	
5	DISK WHEEL ディスクホイール #630	2	
4	GEAR REDUCER STAND 減速機取付台	2	
3	PILLOW BLOCK Pillowブロック	2	
2	MAIN HOIST DRUM 巻上ドラム	2	
1	GEAR REDUCER 減速機	1	
TOTAL WT.			

MITSUBI ENGINEERING & SHIPBUILDING CO., LTD.  
OITA WORKS JAPAN

STEEL STRUCTURE & MATERIAL HANDLING MACHINERY FACTORY DESIGN DEPT.

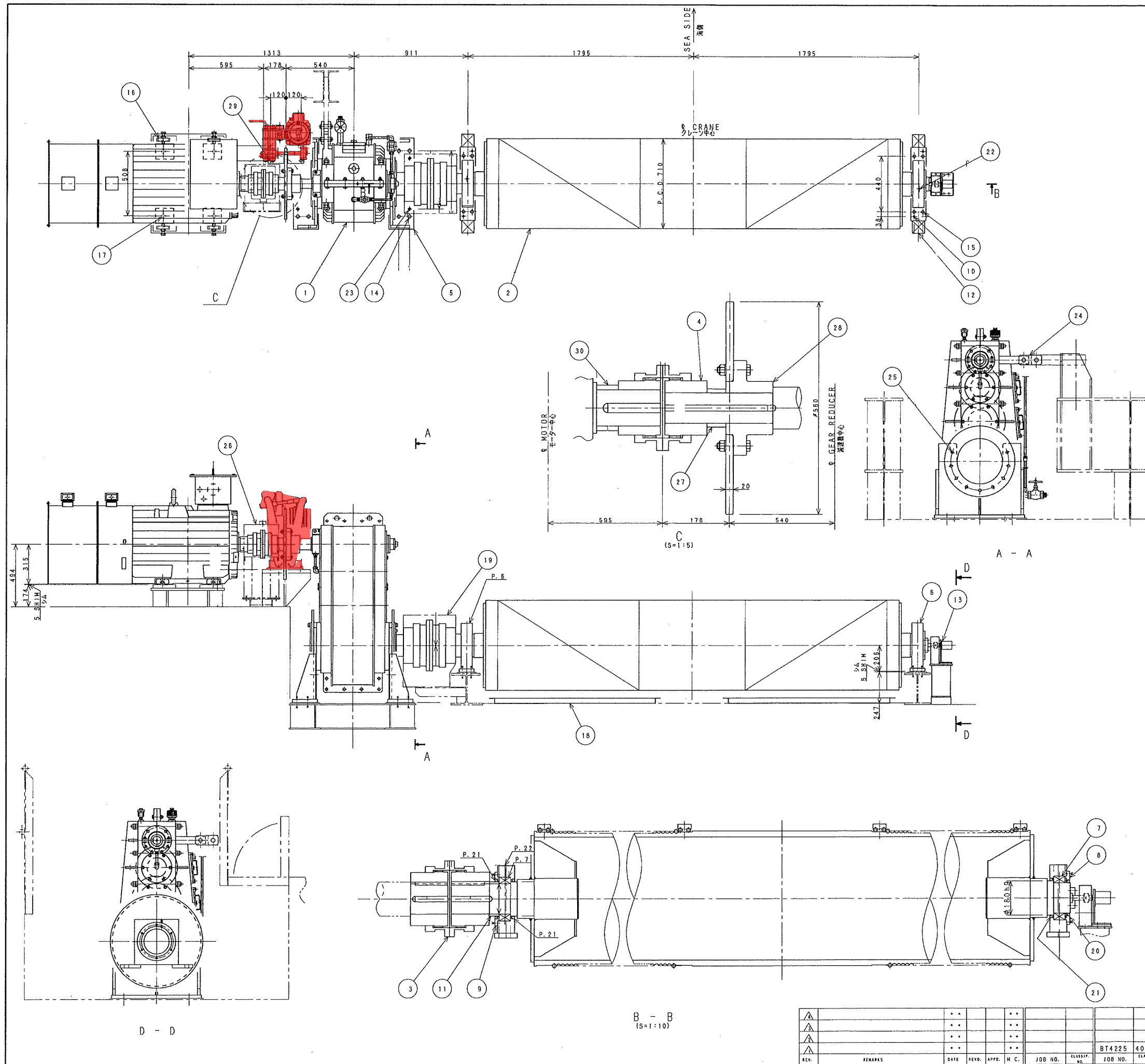
TITLE  
MAIN HOIST ASSY  
巻上装置組立図

APPD. 岡田 3/11  
CHKD. 高崎 3/12  
CHKD. 野村 3/12  
DRAWN IDEAS FUJII 04  
TANAKA 3/11

SCALE 1:20  
JOB NO. BT4225 31-00  
CLASSIF. NO. 31-00  
JOB NO. BT4225 31-00

1T040319

BT42251-31-1T0319.000



主要目	
速度	210M/MIN
モーター	1 X AC 150KW 1800 RPM
減速機	減速比 i=18.867
ワイヤーロープ	φ20.6XF1 (29) IWRC CLASS B
ブレーキ	双減ディスクブレーキ

・巻上・横行ブレーキ修繕 (横行)

NO.	NAME	QTY.	KG
30	DISTANCE PIECE L=58 ディスタンスピース DP-8BK	1	
29	BOLT, NUT, SW B.B. 6N. SW M16X60	4	
28	DISK WHEEL ディスクホイール	1	
27	DISTANCE PIECE L=50 ディスタンスピース DP-8BK	1	
26	COUPLING COVER (2) カップリングカバー (2)	1	
25	H. S. H. C. SCREW, SW B.B. 6N. SW M20X45	18	
24	GEAR REDUCER SUPPORT ギア減速機支持台	1	
23	TAPER PIN ターパーピン φ20X60	4	
22	GREASE NIPPLE グリースニップル R1/4	2	
21	OIL SEAL オイルシール SB160X210X18	3	
20	OIL SEAL オイルシール SB160X190X18	1	
19	COUPLING COVER (1) カップリングカバー (1)	1	
18	OIL PAN 油受け	1	
17	BOLT, NUT, SW B.B. 6N. SW M24X130	4	
16	ADJUSTING BOLT 調整ボルト	4	
15	BOLT, NUT, SW B.B. 6N. SW M20X90	8	
14	BOLT, NUT, SW B.B. 6N. SW M24X80	8	
13	LIMIT SWITCH DRIVE ASS'Y リミットスイッチ駆動機構組立図	1	
12	SHEAR LUG シャーク PL19X100X100	4	
11	DISTANCE PIECE ディスタンスピース	1	
10	TAPER PIN ターパーピン φ13X50	4	
9	BEARING COVER ベアリングカバー (1)	1	
8	BEARING COVER ベアリングカバー (2)	1	
7	BEARING ベアリング #23032B	2	
6	PILLOW BLOCK ピロフブロック	2	
5	GEAR REDUCER STAND 減速機支持台	2	
4	GEAR COUPLING ギアカップリング	1	
3	GEAR COUPLING ギアカップリング	1	
2	TROLLEY DRUM 横行ドラム	1	
1	GEAR REDUCER 減速機	1	
TOTAL WT.			KG
配布先			

MITSUBI ENGINEERING & SHIPBUILDING CO., LTD.  
OITA WORKS JAPAN

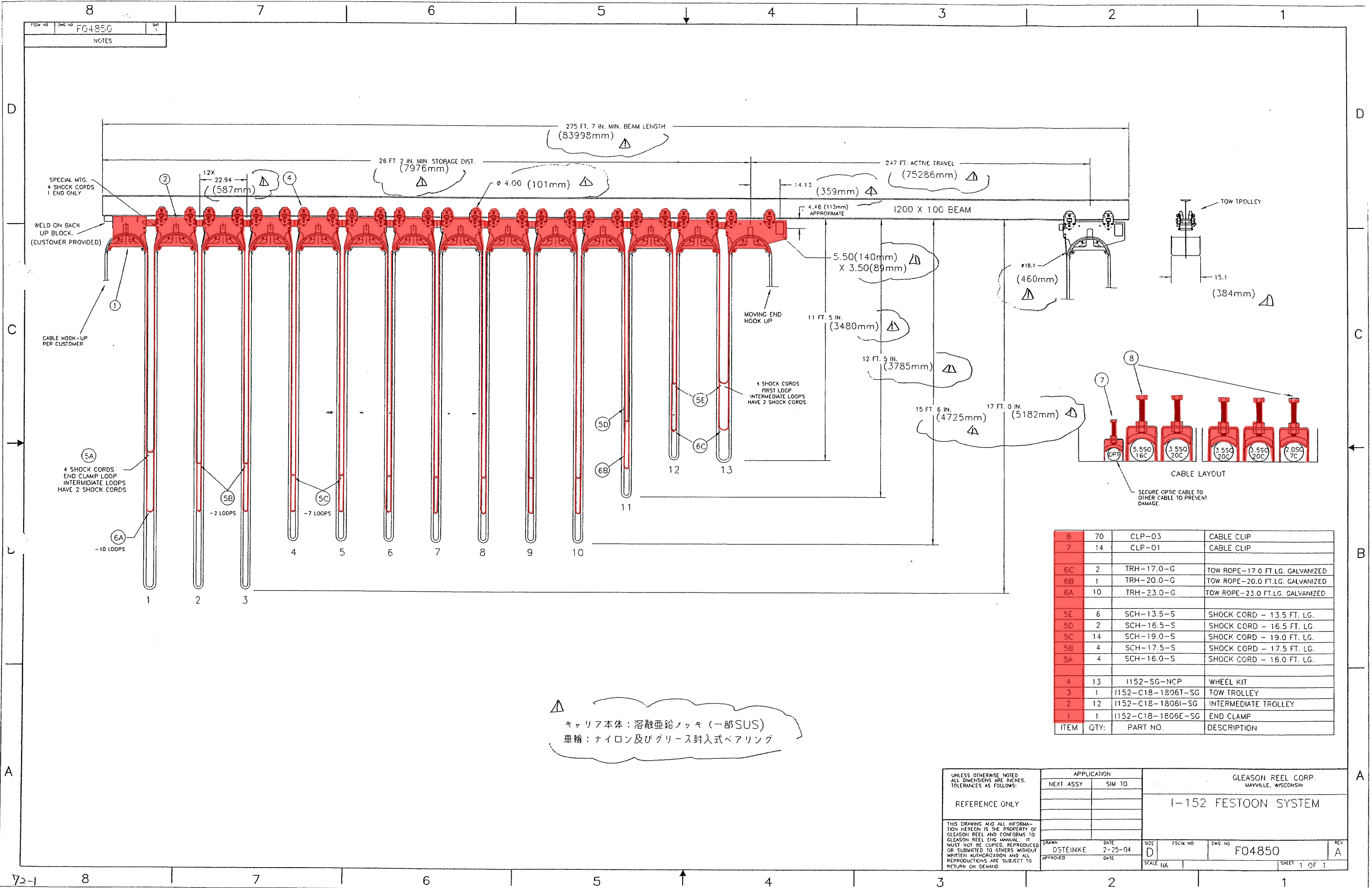
TITLE  
TROLLEY TRAVERSE ASSY  
横行装置組立図

APPD. 岡田 3/17  
CHKD. 野村 3/17  
CHKD. 野村 3/16  
DRAWN IDEAS HAMAGUCHI 3/12

SCALE 1:15  
SNG. NO. 1T040321  
REV. 1

BT4225 40-00  
JOB NO. 400002  
IMP. NO. MAC1

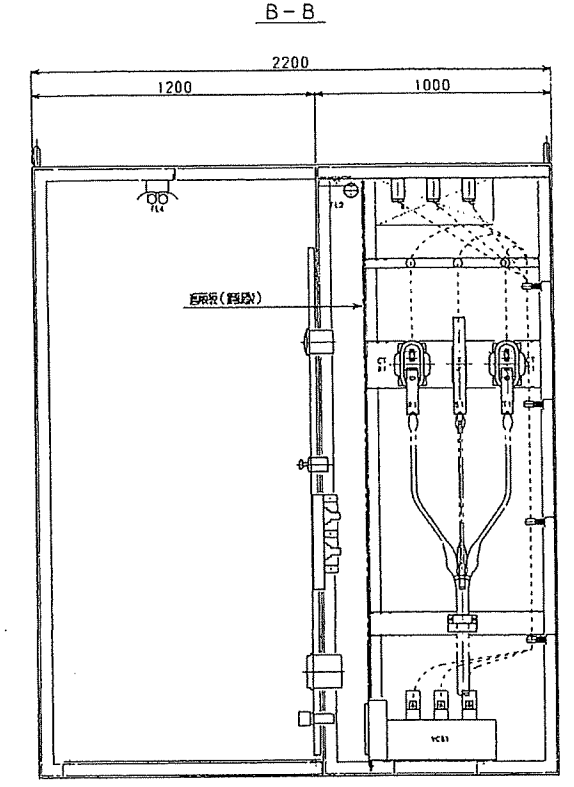
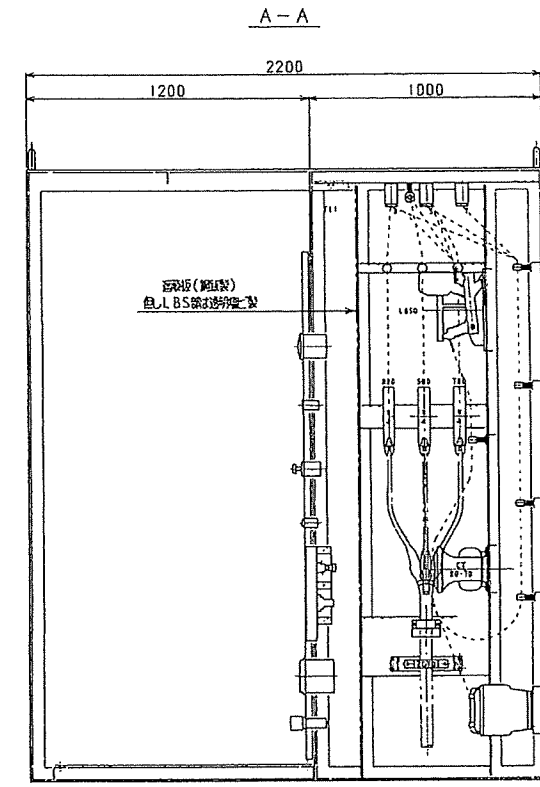
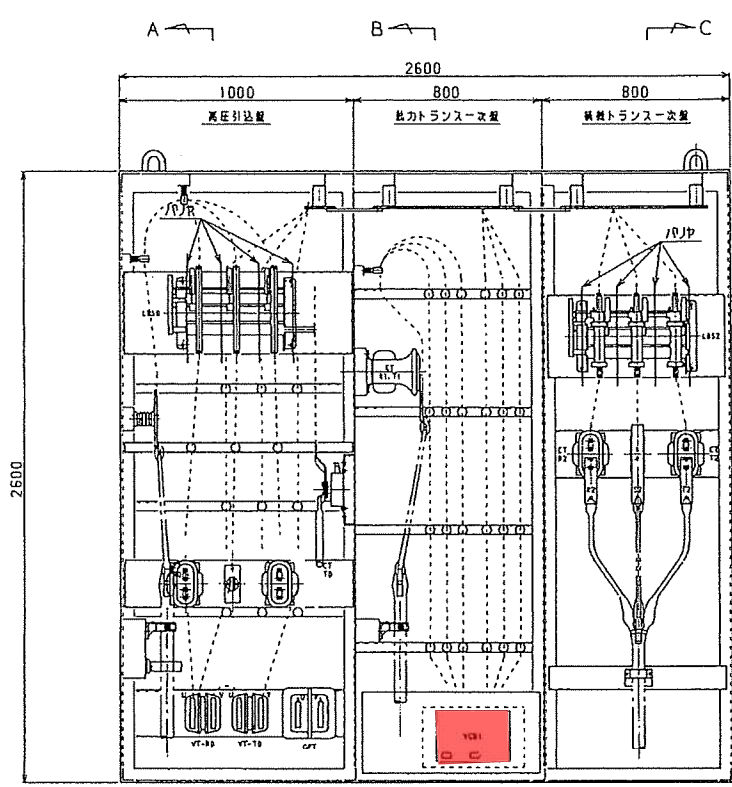
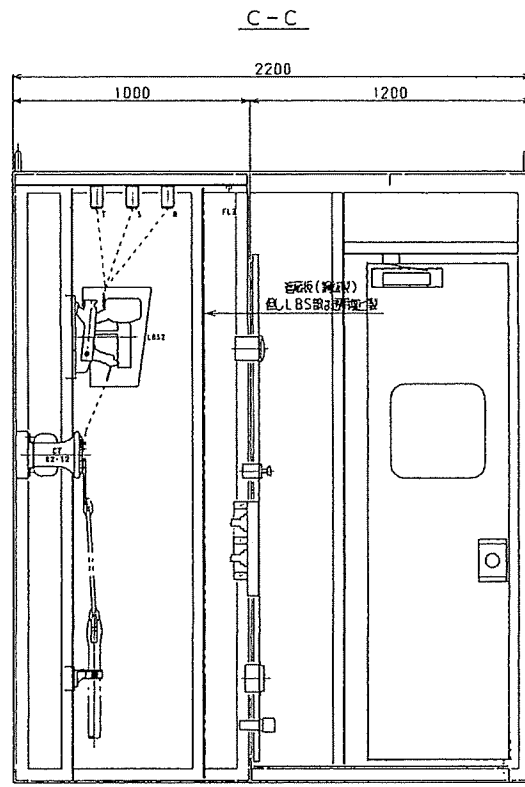
REV.	REMARKS	DATE	REV.	APPD.	H. C.	JOB NO.	CLASSIF.	JOB NO.	CLASSTY.
1									
2									
3									
4									



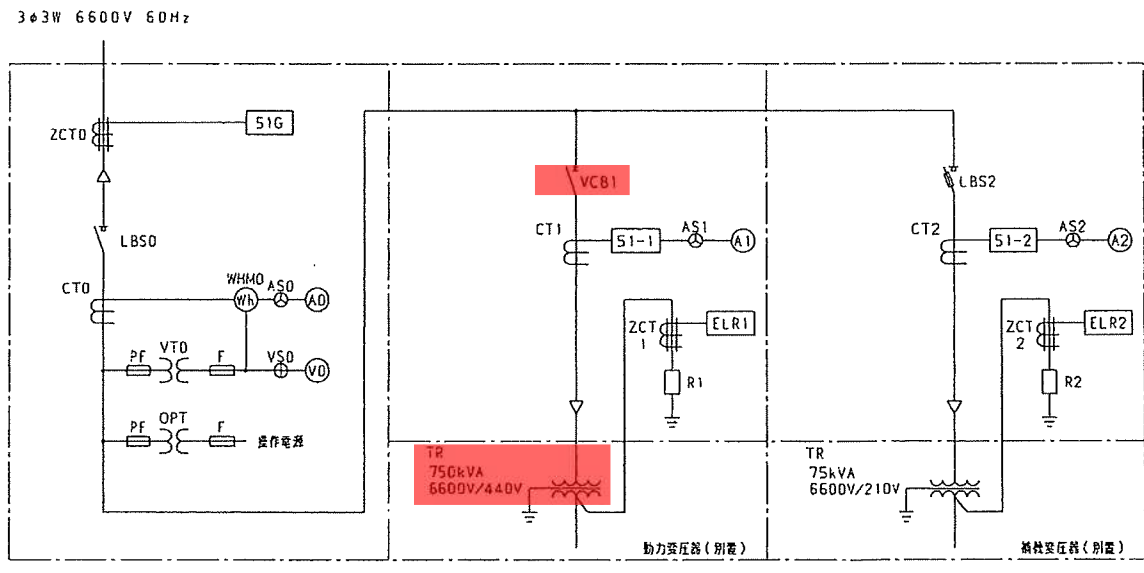
8	70	CLP-03	CABLE CLIP
7	14	CLP-01	CABLE CLIP
6C	2	TRH-17.0-G	TOW ROPE-17.0 FT.LG. GALVANIZED
6B	1	TRH-20.0-G	TOW ROPE-20.0 FT.LG. GALVANIZED
6A	10	TRH-23.0-G	TOW ROPE-23.0 FT.LG. GALVANIZED
5E	6	SCH-13.5-S	SHOCK CORD - 13.5 FT. LG.
5D	2	SCH-16.5-S	SHOCK CORD - 16.5 FT. LG.
5C	14	SCH-19.0-S	SHOCK CORD - 19.0 FT. LG.
5B	4	SCH-17.5-S	SHOCK CORD - 17.5 FT. LG.
5A	4	SCH-16.0-S	SHOCK CORD - 16.0 FT. LG.
4	13	1152-SG-NCP	WHEEL KIT
3	1	1152-C18-1806T-SG	TOW TROLLEY
2	12	1152-C18-1806I-SG	INTERMEDIATE TROLLEY
1	1	1152-C18-1806E-SG	END CLAMP
ITEM	QTY:	PART NO.	DESCRIPTION

△  
 キャリア本体: 溶融亜鉛メッキ (一部SUS)  
 車輪: ナイロン及びグリース封入式ベアリング

APPLICATION		GLEASON REEL CORP. MAYVILLE, WISCONSIN	
NEXT ASSY	SIM TO	I-152 FESTOON SYSTEM	
REFERENCE ONLY			
UNLESS OTHERWISE NOTED, ALL DIMENSIONS ARE INCHES. TOLERANCES AS FOLLOWS:			
THIS DRAWING AND ALL INFORMATION HEREON IS THE PROPERTY OF GLEASON REEL AND CONFORMS TO GLEASON REEL ENG. MANUAL. IT MUST NOT BE COPIED, REPRODUCED OR SUBMITTED TO OTHERS WITHOUT WRITTEN AUTHORIZATION AND ALL REPRODUCTIONS ARE SUBJECT TO RETURN ON DEMAND.			
DRAWN DSTEINKE	DATE 2-25-04	SIZE D	FSCM NO. ENG NO. F04850
APPROVED	DATE	SCALE NA	REV A
			SHEET 1 OF 1



高圧引込盤      動力トランス一次盤      補機トランス一次盤



・主機トランス更新

DRAWING No.	TITLE	REV.	REMARKS	SH-No.
4A048001-6	高圧盤 内部組立図	0	BT4225	1-6

・主機トランス更新

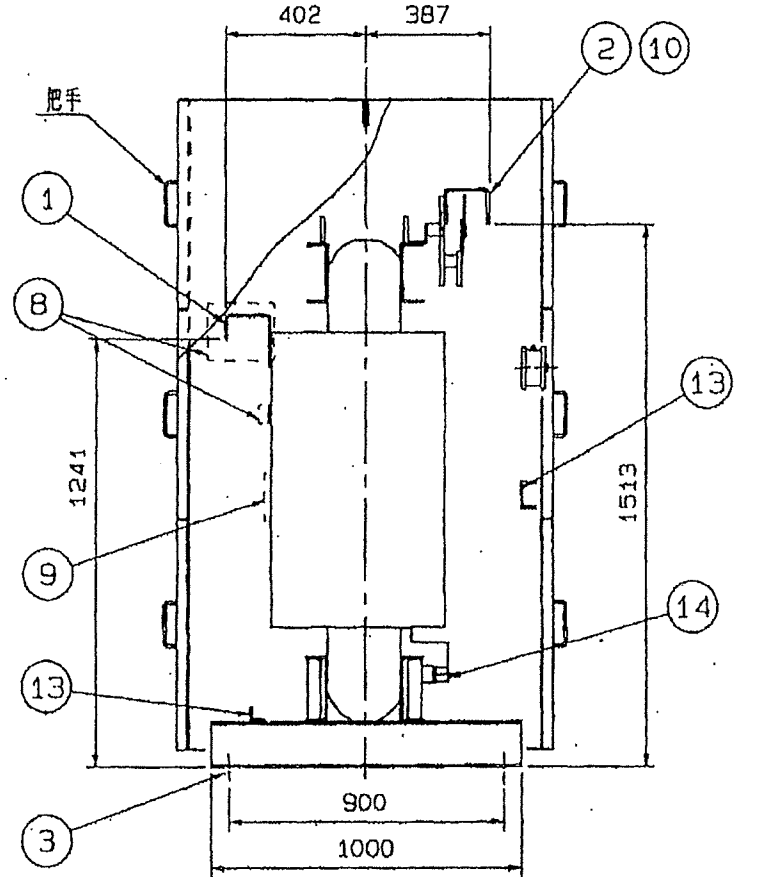
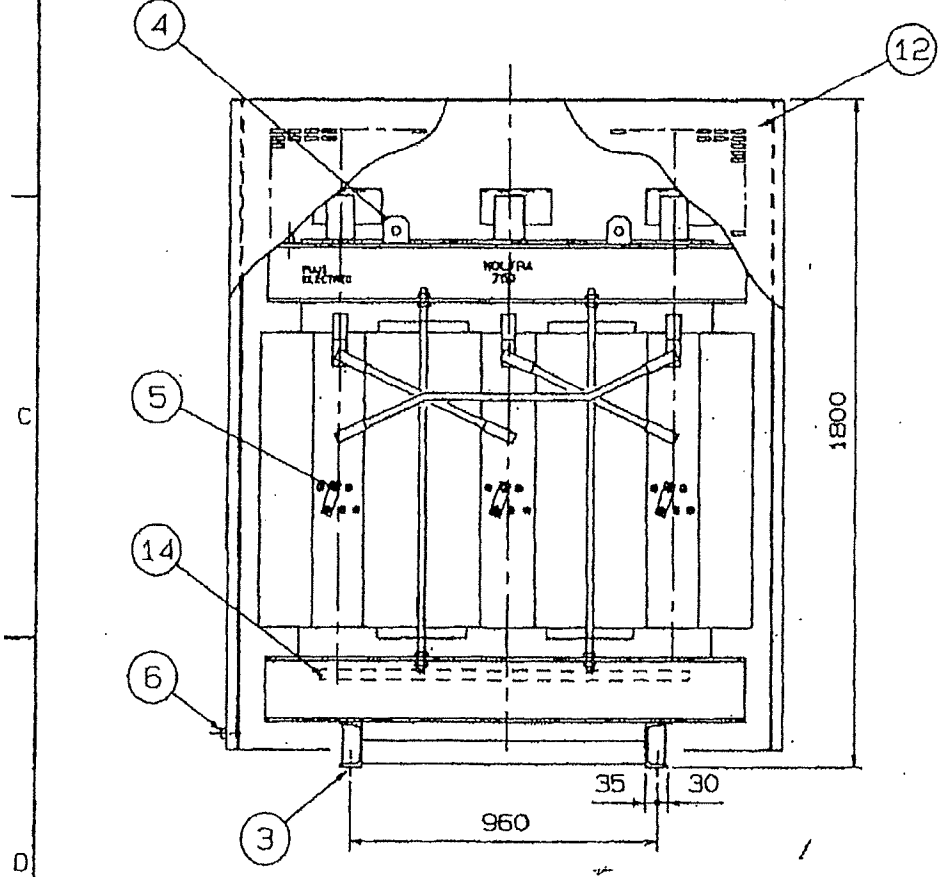
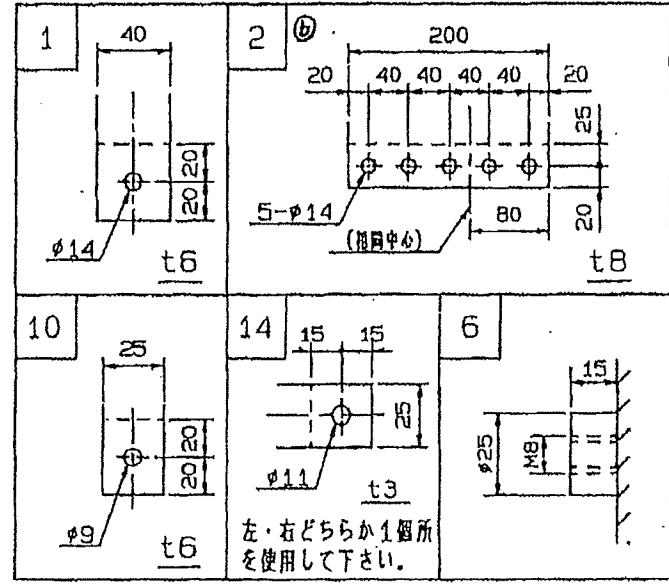
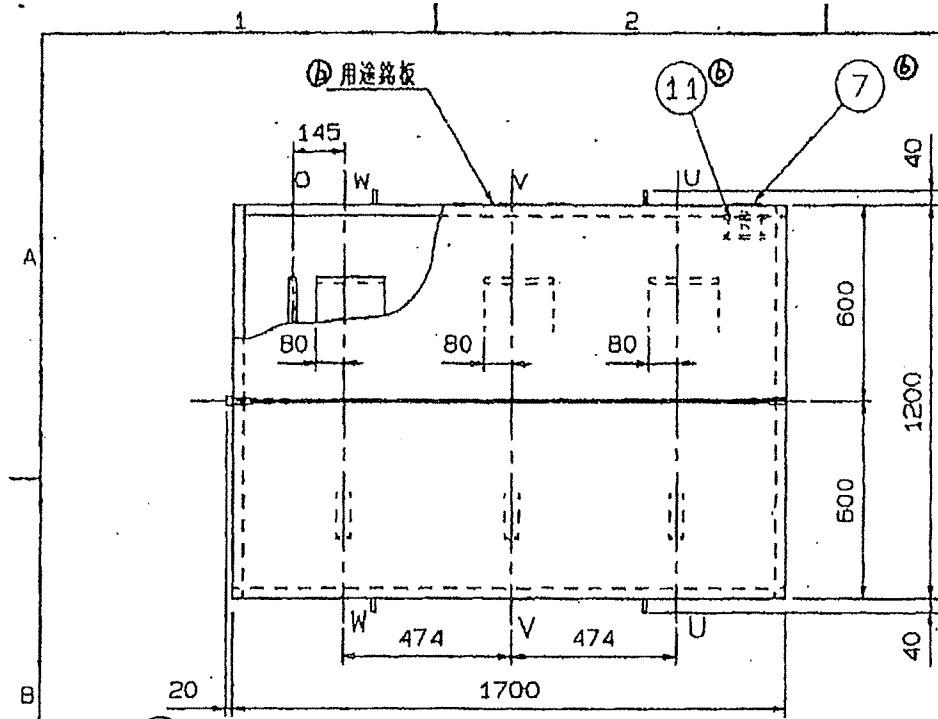
DRAWING NO.  
4A048002

TITLE  
750KVAモールド変圧器

REV.  
0

REMARKS  
BT4225

SH-NO.  
2



番号	名称
1	一次端子
2	二次端子
3	据付穴 (M16用)
4	つり耳 (4-φ30)
5	無電圧タップ切換端子
6	接地端子
7	銘板
8	端子カバー
9	タップカバー
10	中性点端子
11	ダイヤル温度計 (最高指針, 警報接点付)
12	保護ケース (塗装色; マンセル5Y7/1)
13	ケーブルサポート座
14	混触防止板接地端子

定 格	100%連続/130%10分間
耐熱クラス	F 混触防止板 付
相 数	3
周波数	60 Hz
定格容量	750 kVA
一次電圧	F6750 -R6600-F6450 -F6300-6150V
二次電圧	440 V
結 線	△ / 欠 (Dyn11)
総 質 量	2320 kg
製造番号	A1L23489T601
御 注 文 主	三井造船(株) 大分事業所/ 那覇港管理組合 殿

REV. NO.	DESCRIPTION	DATE	NAME	APPROVED
1	a) 二次端子、形状を変更スル。(2004-03-09) (川田/伊藤)			
2	b) 二次端子、形状及温度計、銘板位置を変更スル。(2004-03-12) (川田/伊藤)			

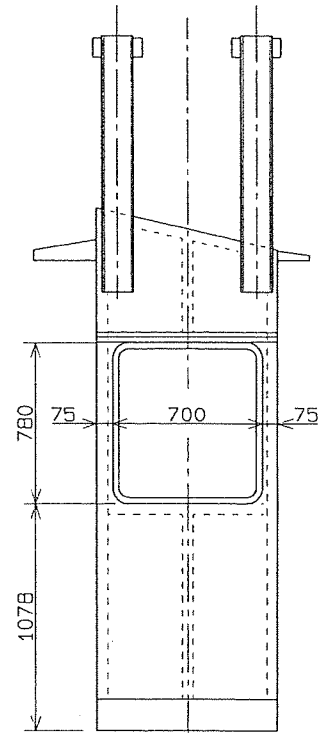
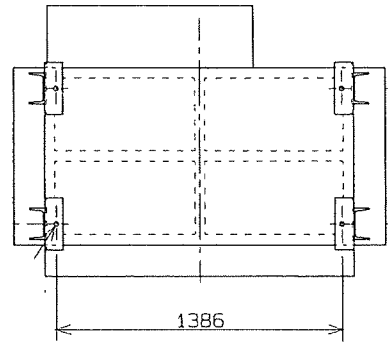
DATE	NAME	APPROVED	SCALE
2004-03-03	(川田)		NTS
2004-03-03	(伊藤)		

TITLE  
FM-CF形  
富士モールド変圧器 外形図

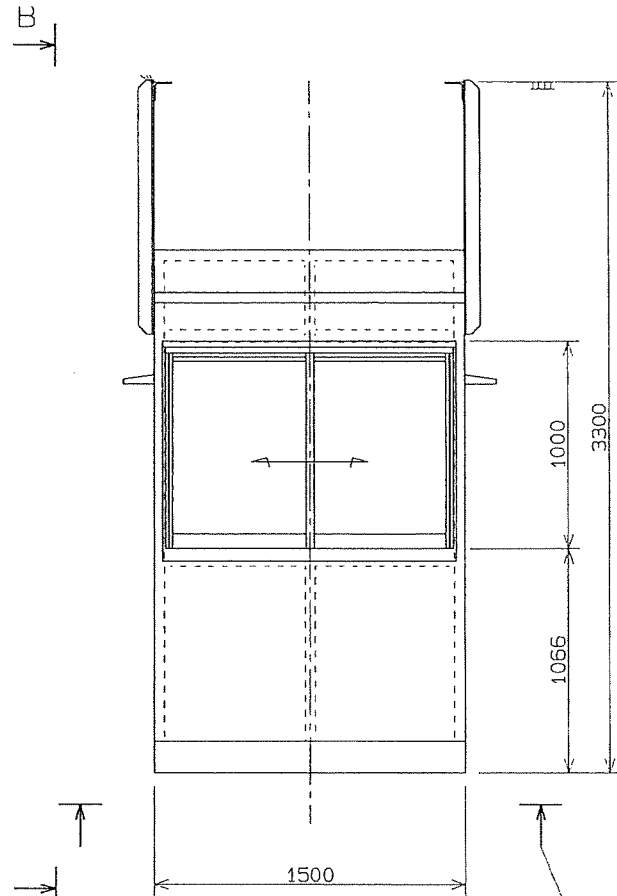
DRAWING NO.  
TR41Y060

MITSUBISHI ENGINEERING & SHIPBUILDING CO., LTD.

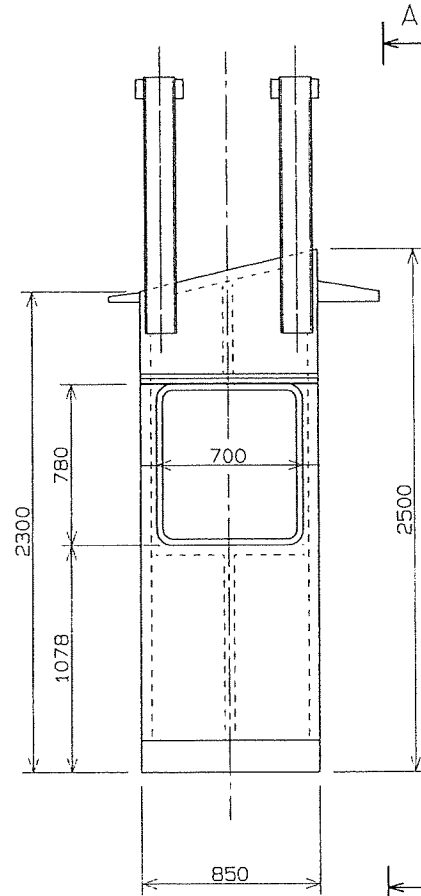
1. 外板は、T=3mm SUS304ステンレス。
2. T=6mm 強化透明ガラス。
3. 水抜き穴及びアンテナ用穴を設ける。
4. 窓は2方向はのれん式 1方向引違い式窓。
5. 吊金具は溶接垂吊メッキを施す。
6. 板の角は1.5Cの面取り。



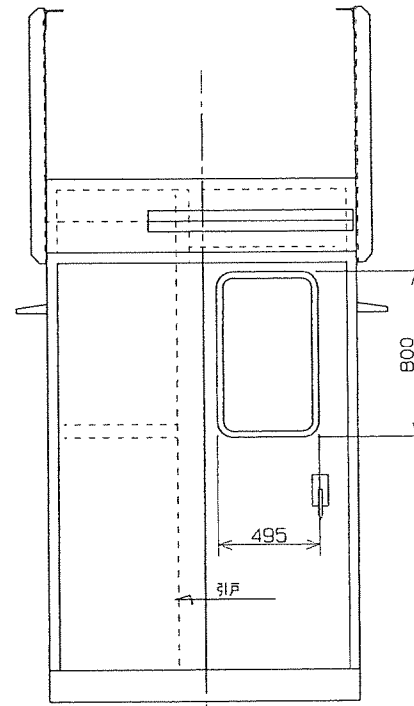
B - B



B

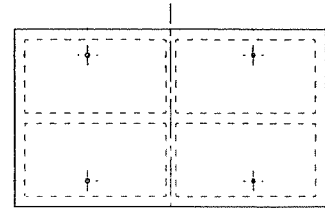


A



A - A

・待機室更新



REV.	REMARKS	DATE	REV.	APPD.	M.C.	JOB NO.	CLASSIF. NO.	JOB NO.	CLASSIF. NO.
△			..		..				
△			..		..				
△			..		..				
△			..		..				

NO.	NAME	MATERIAL	QTY	ONE WEIGHT (KG)	TOTAL WEIGHT (KG)	DWG. NO.	P	REMARKS
<b>MITSUI ENGINEERING &amp; SHIPBUILDING CO., LTD.</b> TAMANO WORKS JAPAN								
MATERIAL HANDLING MACHINERY DESIGN DEPT.						TITLE		
APPD.						<b>STRUCTURAL ARR'T</b> 待機用キabin構造図		
CHKD.  3/19								
CHKD. 松前 04 3/19						PROJ. SCALE DWG. NO. REV.		
DRAWN IDEAS FUJII 04 3/18						1:25 2S040008		
CAD&M ID						INF. NO. SK FEL KK F.S. NO.		
BT42251-SK-2S0008.000						EST1		

COPY RIGHT & PROPERTY RIGHT  
 THIS DRAWING IS THE PROPERTY OF MITSUBI ENGINEERING & SHIPBUILDING CO., LTD. (MSEI)  
 THE DATA OR INFORMATION HEREON SHALL NOT BE COPIED, REPRODUCED, LOANED OR USED IN WHOLE OR IN PART, FOR ANY PURPOSE, WITHOUT A WRITTEN PERMISSION FROM MES.

MACHINING TOLERANCES UNLESS NOTED	TOL. (mm)	DIMENSION (mm)	TOL. (mm)
UP TO 4	± 0.1	OVER 250 - UP TO 1000	± 0.15
OVER 4	± 0.2	1000 - 2000	± 0.2
16	± 0.3	2000 - 4000	± 0.3
63	± 0.5	4000 - 8000	± 0.5

TOTAL WT. KG  
 記布先  
 船工総一画  
 船工総一画  
 子(四)  
 物運製一法  
 物運製一組  
 物運製一箱  
 物運製一製  
 物運製一生  
 物運製  
 物運製(組)