

社会資本総合整備計画 防災・安全交付金

令和03年05月17日

計画の名称	快適で潤いのある環境の創造と活気あふれる”みなど”まちづくり												
計画の期間	平成31年度～令和05年度(5年間)								重点配分対象の該当	○			
交付対象	那覇港管理組合(普通会計分)												
計画の目標	・現在の基準による耐震性能を満たしておらず、長寿命化計画策定業務において、性能低下度の評価がA(施設の性能が相当低下している状態)と評価されている2橋について耐震補強を行う。												
全体事業費(百万円)	合計(A+B+C+D)	808	A	720	B	0	C	88	D	0	効果促進事業費の割合C/(A+B+C+D)	10.89	%

番号	計画の成果目標(定量的指標)			
	定量的指標の定義及び算定式	定量的指標の現況値及び目標値		
		当初現況値	中間目標値	最終目標値
		H31当初	R4末	R5末
1	耐震補強を実施した橋梁			
	耐震補強を実施した橋梁	0橋	1橋	2橋

備考等	個別施設計画を含む	<input type="radio"/>	国土強靱化を含む	<input type="radio"/>	定住自立圏を含む	-	連携中枢都市圏を含む	-	流域水循環計画を含む	-	地域再生計画を含む	-
-----	-----------	-----------------------	----------	-----------------------	----------	---	------------	---	------------	---	-----------	---

A 基幹事業																					
基幹事業 (大)	番号	事業種別	地域種別	交付対象	直接 間接	事業者	種別 1	種別 2	要素となる事業名 (事業箇所)	事業内容 (延長・面積等)	市区町村名/ 港湾・地区名	事業実施期間 (年度)					全体事業費 (百万円)	費用 便益比	個別施設計画 策定状況		
												H31	R02	R03	R04	R05					
一体的に実施することにより期待される効果																					
備考																					
港湾事業	A02-001	港湾	一般	那覇港管 理組合 (普通会計分)	直接	那覇港管理 組合	重要	改良	橋梁耐震補強	橋梁耐震補強	那覇港	■	■	■	■	■	720		策定済		
											小計						720				
											合計						720				

C 効果促進事業																				
基幹事業（大）	番号	事業種別	地域種別	交付対象	直接間接	事業者	種別1	種別2	要素となる事業名 （事業箇所）	事業内容 （延長・面積等）	市区町村名／ 港湾・地区名	事業実施期間（年度）					全体事業費 （百万円）	費用 便益比	個別施設計画 策定状況	
												H31	R02	R03	R04	R05				
		一体的に実施することにより期待される効果 備考																		
港湾事業	C02-001	港湾	一般	那覇港管理組合（普通会計分）	直接	那覇港管理組合	重要	改良	屋根付き歩道整備	屋根付き歩道整備	那覇港		■	■	■	■	88		—	
		耐震補強工事と一体的に整備することにより、施設利用者の利便性向上を図る。																		
											小計						88			
											合計						88			

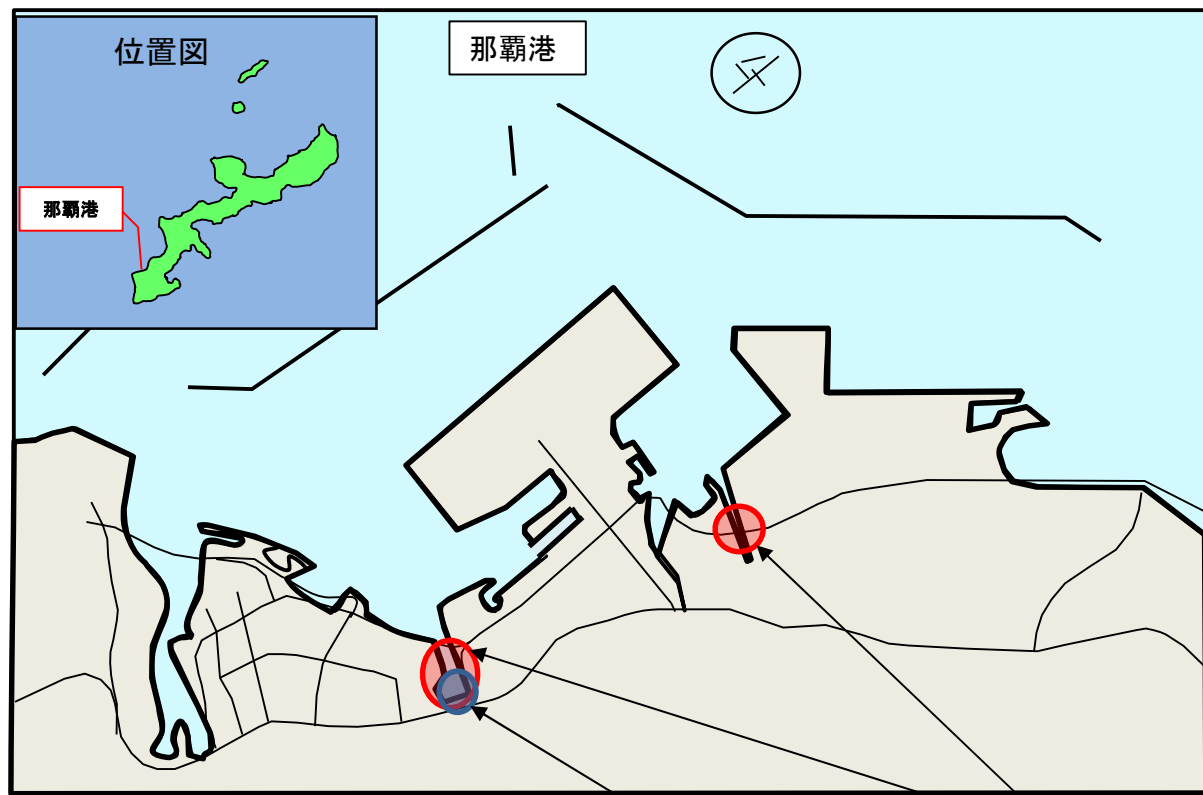
交付金の執行状況

(単位：百万円)

	H31	R02	R03		
配分額 (a)	27	140	0		
計画別流用増△減額 (b)	0	0	0		
交付額 (c=a+b)	27	140	0		
前年度からの繰越額 (d)	0	0	0		
支払済額 (e)	26	21	0		
翌年度繰越額 (f)	0	119	0		
うち未契約繰越額 (g)	0	76	0		
不用額 (h = c+d-e-f)	1	0	0		
未契約繰越率+不用率 (i = (g+h)/(c+d))%	3.7	54.28	0		
未契約繰越率+不用率が10%を超えている場合その理由		補正予算の交付決定が年度末となったため			

(参考図面)

計画の名称	快適で潤いのある環境の創造と活気あふれる“みなと”まちづくり（防災・安全）		
計画の期間	平成31年度（令和元年度）～令和5年度（5年間）	交付対象	那覇港管理組合（普通会計分）



凡例



基幹事業



効果促進事業

・【C2-1】屋根付き歩道設置

・【A2-1】橋梁耐震補強

