

那覇港管理組合告示第 15 号
平成 30 年 10 月 1 日

港湾施設使用者の公募について

港湾施設の利用者を下記募集要領に基づき公募します。

那覇港管理組合管理者職務代理者
那覇港管理組合常勤副管理者 田原 武文



那覇港那覇ふ頭船客待合所利用者募集要領

1. 施設の概要 (別紙)

所在地：那覇市通堂町 2 番 1 号 (那覇ふ頭船客待合所 1 階)
延べ床面積：76.0 m²
使用方法：事務室、店舗等
※駐車場あり (有料)

2. 申込資格

- (1) 申込業種について、原則として 2 年以上の経営経験があること。
- (2) 県税及び市町村税を滞納していないこと。
- (3) 次の項目に該当しないこと。
 - ① 成年被後見人及び被保佐人並びに破産者で復権を得ない者。
 - ② 暴力団員による不当な行為の防止等に関する法律第 2 条第 2 号に規定する暴力団及び同条第 6 号に規定する暴力団員に該当する者。
 - ③ 会社更生法又は民事再生法に基づき、更生手続開始又は民事再生手続開始の申し出がなされている者。

3. 使用条件

- (1) 那覇港管理組合港湾施設管理条例及び同条例施行規則の規定又はこの要領に基づくものとする。
- (2) その他、使用許可に係る許可条件を遵守すること。

4. 使用期間

使用期間は、使用許可に基づく使用開始日から平成 31 年 3 月 31 日まで

とする。なお、特段の事情がない限り、平成 31 年度以降継続使用が可能。

5. 使用料

(1) 施設使用料：141,360 円/月 (76 m²×1,860 円)

(2) 駐車場使用料：8,000 円/月 (1 台につき)

※上記使用料については、別途消費税が加算される。

6. 光熱水費

使用料とは別に施設にかかる光熱水費等を徴収する。

7. 申込方法

次の (1)～(4) の書類を直接持参のうえ提出すること。(郵送不可)

(1) 港湾施設使用申込書 (別紙：様式 1)

(2) ①沖縄県納税証明書 (直近 1 年分の県税全税目)

②所在地の市町村納税証明書 (直近 1 年分の全税目)

(3) ①商業登記簿謄本 (法人)

②住民票 (個人)

(4) 誓約書 (別紙：様式 2)

(5) その他、事務室の使用方法がわかる書類

※申込資格がない場合、または申込書その他の提出書類に虚偽の記載があることが判明した場合には、申込は無効とする。また、申込書等の提出書類は一切返却しない。

8. 受付場所

〒900-0035 那覇市通堂町 2 番 1 号 那覇ふ頭船客待合所 2 階
那覇港管理組合 総務部 業務課 ふ頭係

9. 公募期間

平成 30 年 10 月 1 日 (月)～平成 30 年 10 月 12 日 (金)

※但し、土日祝祭日を除く。

受付時間 9 時～17 時 (但し、12 時～13 時を除く)

10. 使用者の選考

使用者の決定については、当組合で申込書類を審査し選定する。

なお、必要に応じ申込書類等の内容について実態調査を行う場合がある。

申込者が複数の場合において、上記審査を経た上でもなお、使用者を決定することができない場合は、当組合において抽選により決定する。

11. 結果発表 (予定)

選定結果は、平成 30 年 10 月 26 日 (金) に申込者へ連絡する。

12. 港湾施設使用許可申請の手続き

使用者に決定された方は、別途、次の書類を提出し、使用許可申請手続きを行っていただきます。(様式は決定後に交付)

- (1) 港湾施設使用許可申請書(3)
- (2) その他管理者が必要とする書類

13. その他

- (1) 公募期間内に申込者がいない場合は、引き続き申込の受付を行う。
公募期間後の申込みがあった場合は、受付の先行した者を優先して審査を行い、使用者を決定するものとする。
- (2) 申込にあたっては、必ず現地及び周辺環境等を確認すること。
- (3) 施設の仕様及び法令等による規制のある業種は、使用できない場合がある。

【問い合わせ先】

〒900-0035

那覇市通堂町2番1号2階

那覇港管理組合

総務部 業務課 ふ頭係 (担当: 松本)

TEL: 098-862-2328

FAX: 098-862-4247

【様式1】

港湾施設使用申込書

那覇港管理組合管理者 殿

平成 年 月 日

港湾施設（那覇ふ頭船客待合所）を使用したいので、必要書類を添えて申請します。

| | | |
|---------------------------|--|---|
| 氏 名 (法人にあつては法人名及び代表者名) | | 印 |
| 住 所 (法人にあつては所在地) | | |
| 電 話 | | |
| F A X | | |
| 業 種 | | |
| 事業開始日 | | |
| 法人設立日 | | |

※申請施設で予定している営業内容について、説明資料を添付してください。

【様式2】

誓 約 書

私は、那覇港管理組合が公募する那覇港那覇ふ頭船客待合所使用者募集の申込みに当たり、次の事項を誓約します。

- 1 応募申込に際し、「那覇港那覇ふ頭船客待合所使用者募集要領」の内容を十分理解し、承知の上で申し込みます。
- 2 「那覇港那覇ふ頭船客待合所使用者募集要領」の「2 申込資格」に掲げる要件をすべて満たします。

平成 年 月 日

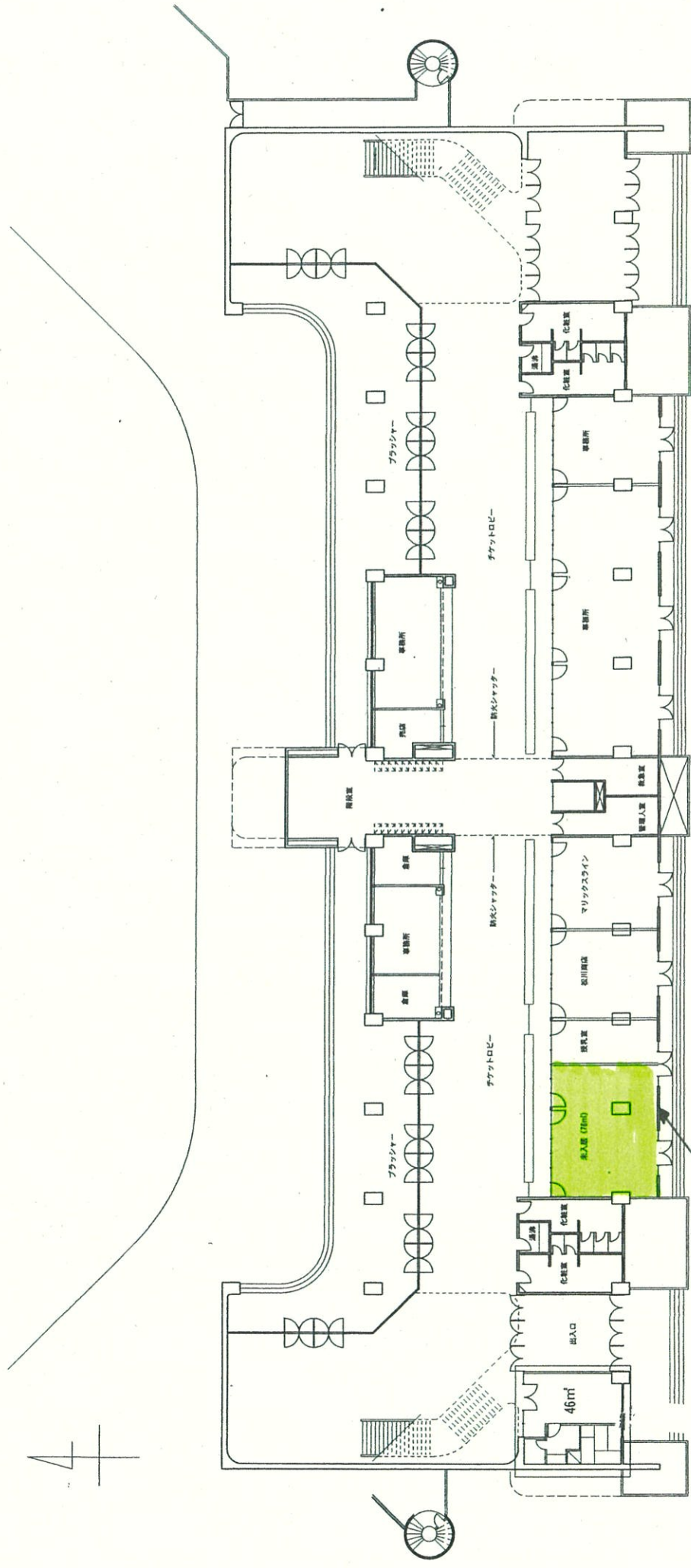
那覇港管理組合 管理者 殿

申込者 住 所

商 号

氏 名

印



入居者募集

那覇ふ頭船客待合所1階平面図