

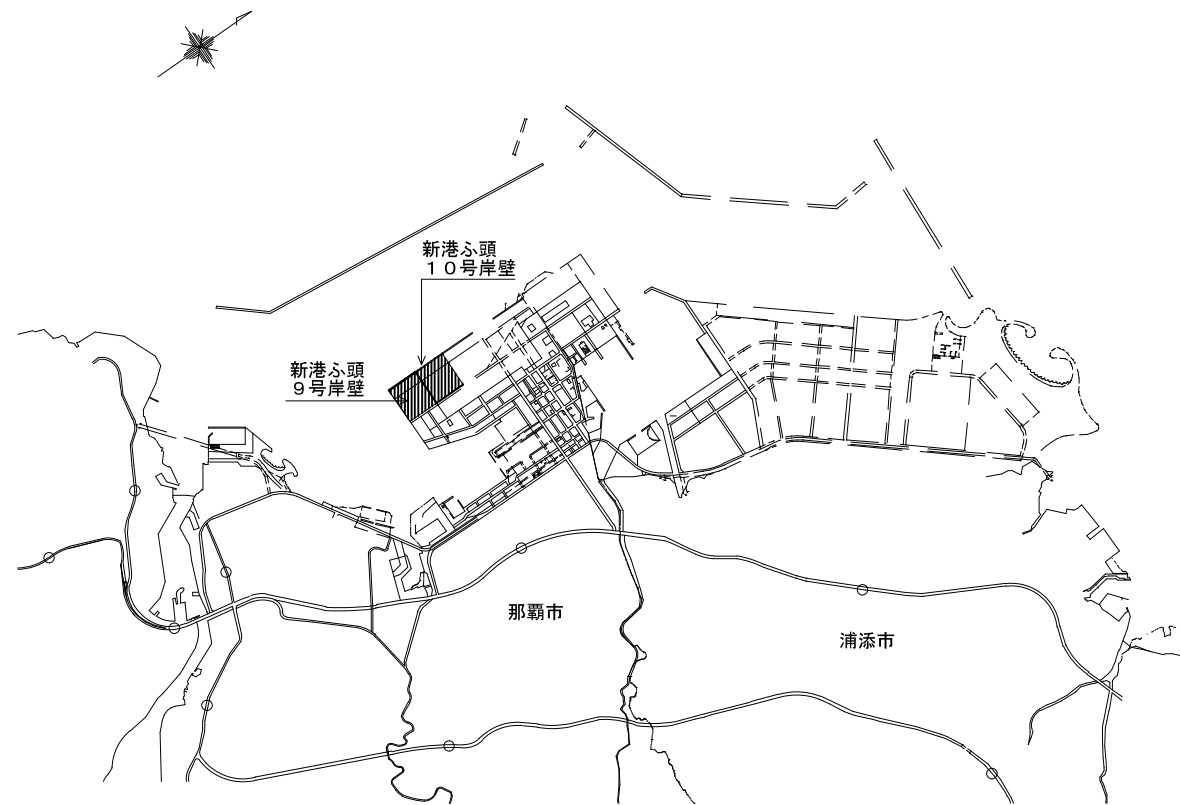
ガントリークレーン2号機機器改修工事（R1）

図 面 目 録

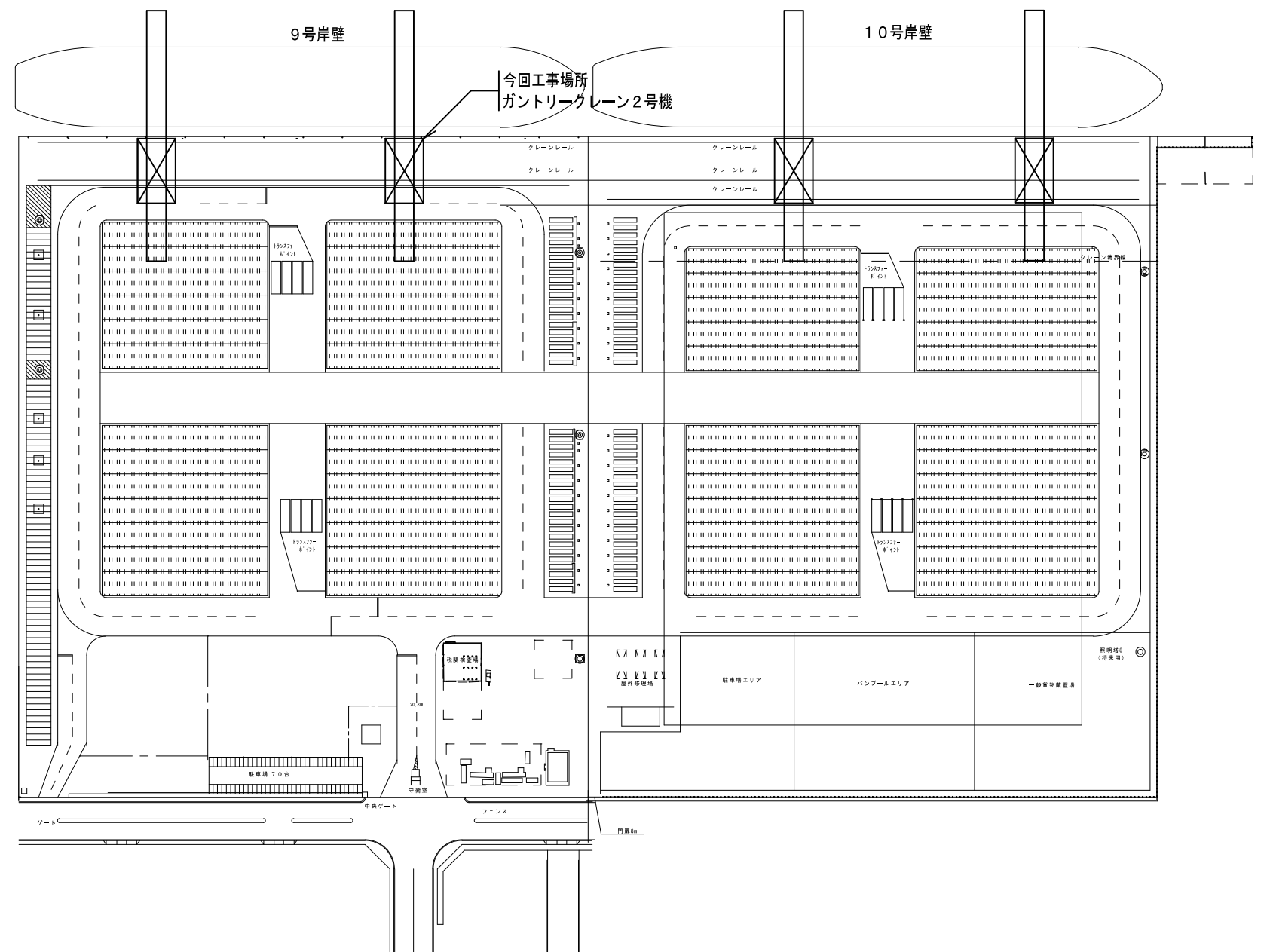
図面番号	図面名称	縮尺
01/09	位置図・配置図	—
02/09	ガントリークレーン2号機全体図（1）	—
03/09	ガントリークレーン2号機全体図（2）	—
04/09	①構造物補修及び補修塗装 全体図	—
05/09	①構造物及び補修塗装 塗装色配置図	—
06/09	③走行減速機及び走行モータ交換	—
07/09	足場要領図（機械室）	—
08/09	足場要領図（機械室下部、ガーダー）	—
09/09	足場要領図（マスト部）	—
		—
		—
		—
		—

平成31年度

那覇港管理組合 総務部 業務課



位置図 NO SCALE

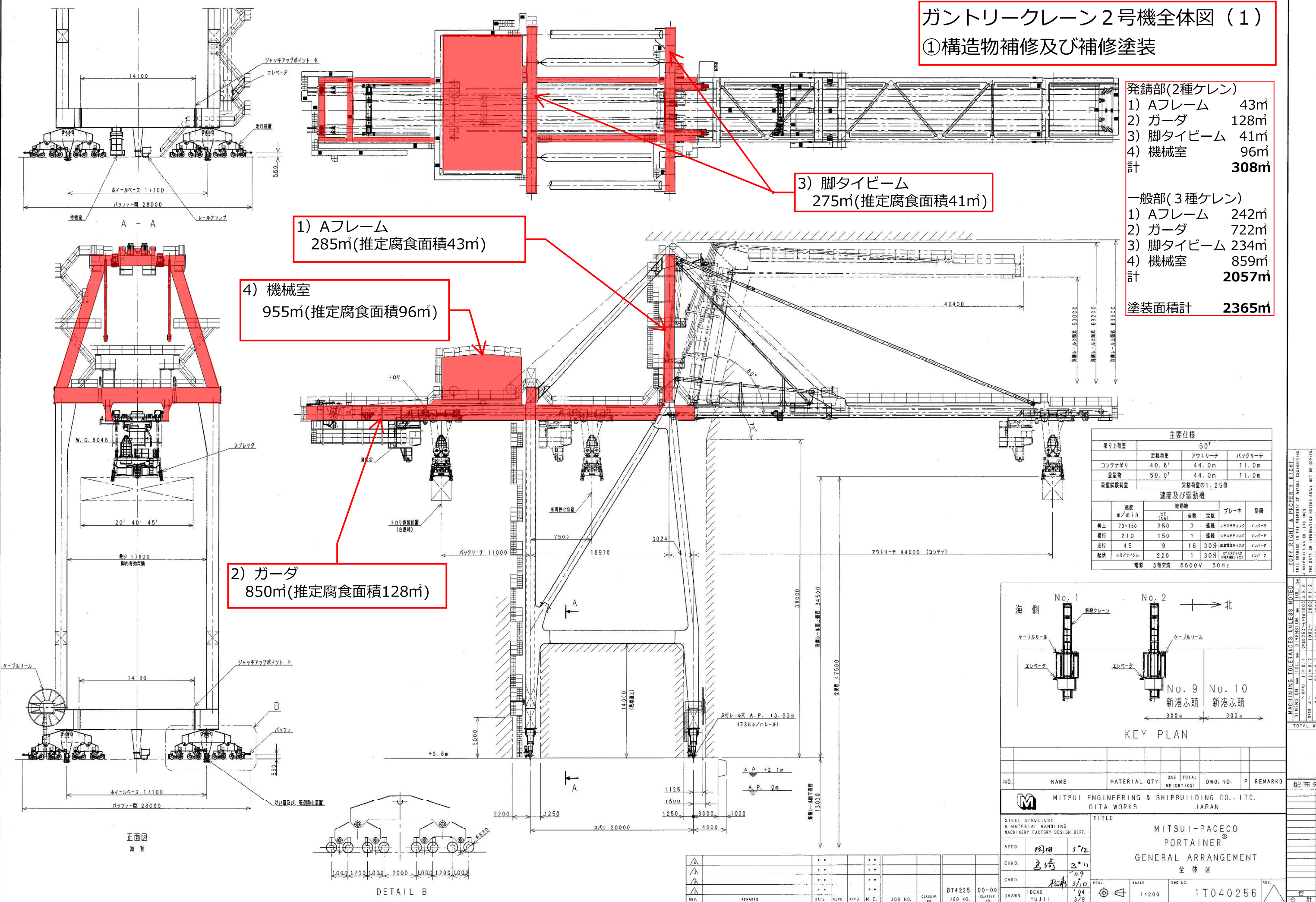


配置図 NO SCALE

施工年度	平成31年度
工事名	ガントリークレーン2号機機器改修工事 (R1)
工事場所	那覇港新港ふ頭地区
図面名称	位置図・配置図
図面縮尺	NO SCALE
図面番号	01/09
那覇港管理組合 総務部 業務課	

ガントリークレーン2号機全体図(1)

① 構造物補修及び補修塗装



1) Aフレーム
285㎡(推定腐食面積43㎡)

4) 機械室
955㎡(推定腐食面積96㎡)

2) ガーダ
850㎡(推定腐食面積128㎡)

3) 脚タイブーム
275㎡(推定腐食面積41㎡)

発錆部(2種ケレン)

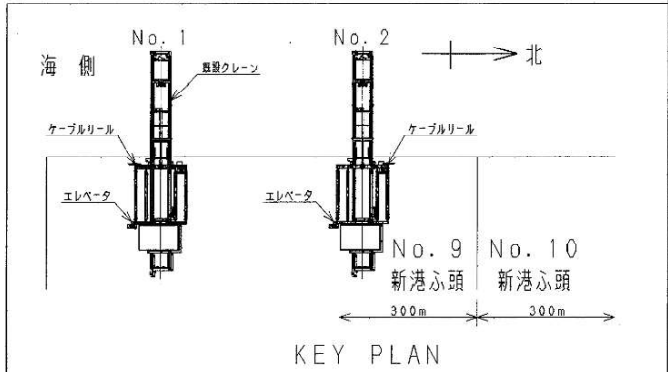
1) Aフレーム	43㎡
2) ガーダ	128㎡
3) 脚タイブーム	41㎡
4) 機械室	96㎡
計	308㎡

一般部(3種ケレン)

1) Aフレーム	242㎡
2) ガーダ	722㎡
3) 脚タイブーム	234㎡
4) 機械室	859㎡
計	2057㎡

塗装面積計 **2365㎡**

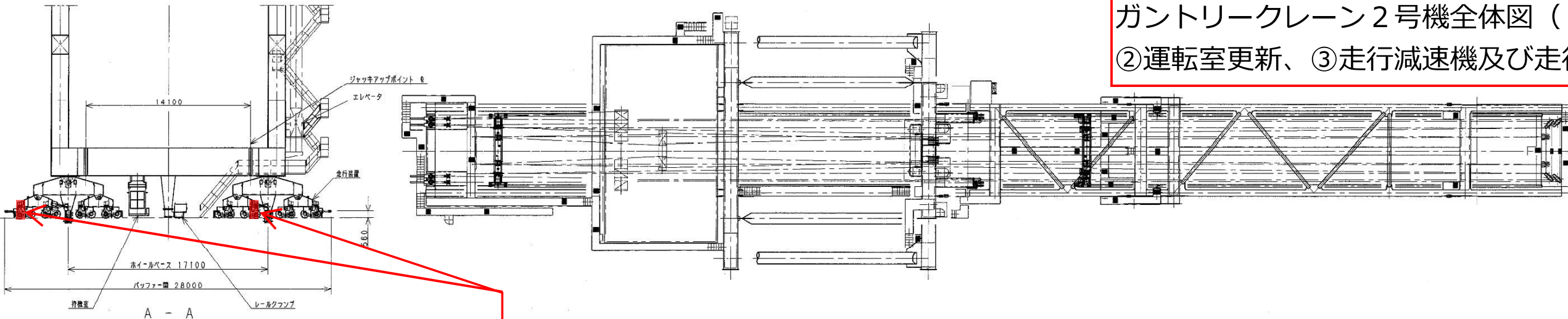
主要仕様						
吊り荷重	60t					
定格荷重	アウトリーチ	バックリーチ				
コンテナ吊り	40.6'	44.0m	11.0m			
重量物	50.0'	44.0m	11.0m			
荷重試験荷重	定格荷重の1.25倍					
速度及び電動機						
速度 m/min	電動機		ブレーキ	制御		
	出力 (kW)	台数			定格	
巻上	70~150	250	2	連続	スラストディスク	インバータ
横行	2.10	150	1	連続	スラストディスク	インバータ
走行	4.5	9	16	30分	スラストディスク	インバータ
駆動	60/ナイキル	2.20	1	30分	スラストディスク	インバータ
電源 3相交流 6600V 60Hz						



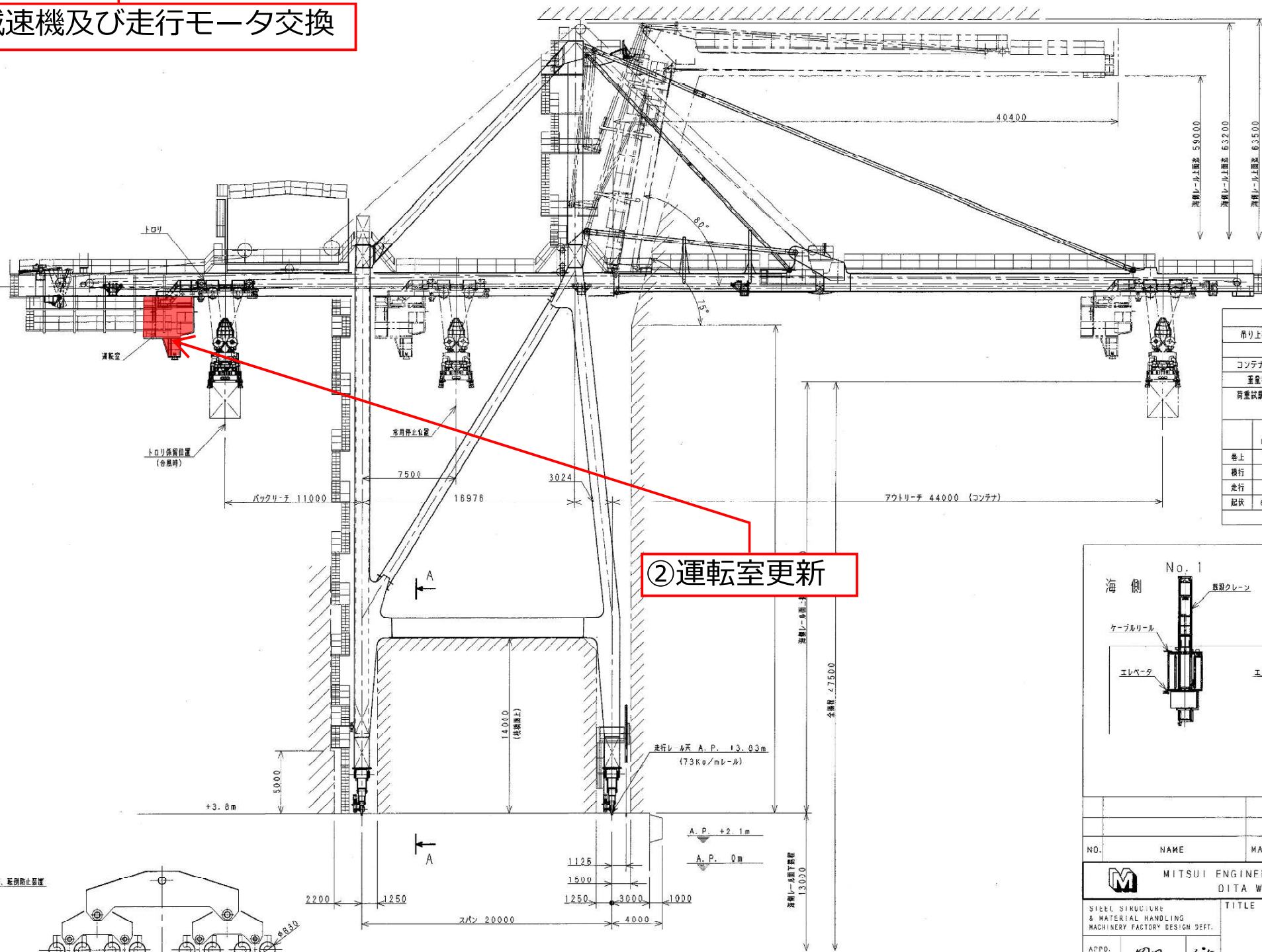
NO.	NAME	MATERIAL QTY.	ONE TOTAL WEIGHT (KG)	DWG. NO.	P	REMARKS
MITSUI ENGINEERING & SHIPBUILDING CO., LTD. OITA WORKS JAPAN						
STEEL STRUCTURE & MATERIAL HANDLING MACHINERY FACTORY DESIGN DEPT.				TITLE		
				MITSUI-PACECO PORTAINER GENERAL ARRANGEMENT 全体図		
APPD.	岡田	5/12		SCALE	DWG. NO.	REV.
CHKD.	吉崎	3/11		1:200	1T040256	
CHKD.	松本	3/10				
DRAWN	IDEAS FUJII	04/3/9				
CADAM ID	BT42251-00-1T0256_000			INT. NO.	000001	SEL. NO.

COPY RIGHT & PROPERTY RIGHT
 THIS DRAWING IS THE PROPERTY OF MITSUI ENGINEERING & SHIPBUILDING CO., LTD. INES.
 THE DATA OR INFORMATION HEREON SHALL NOT BE REPRODUCED, LOANED OR USED IN WHOLE OR IN PART, FOR ANY PURPOSE, WITHOUT A WRITTEN PERMISSION FROM MITSUI ENGINEERING & SHIPBUILDING CO., LTD.

ガントリークレーン2号機全体図(2)
 ②運転室更新、③走行減速機及び走行モータ交換

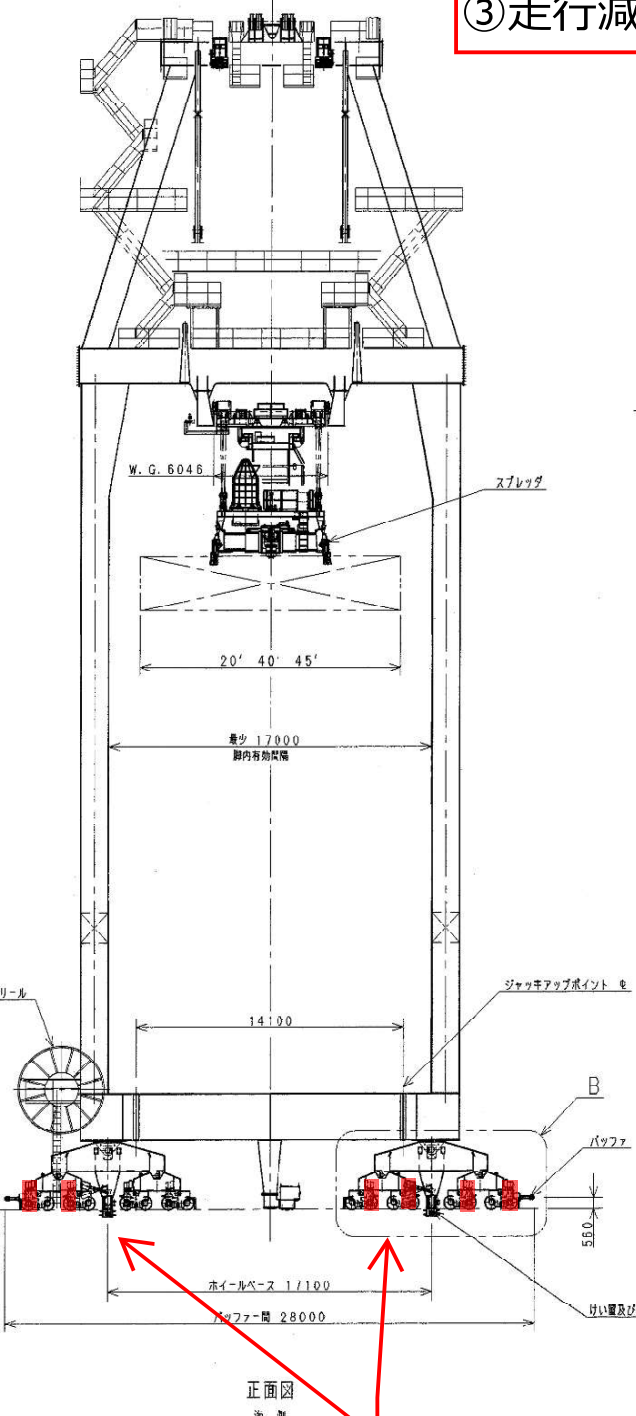
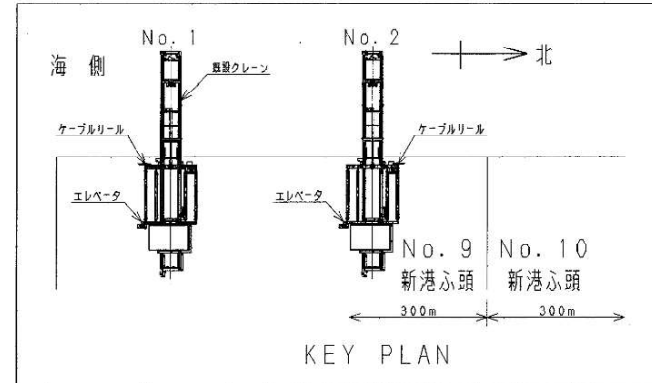


③走行減速機及び走行モータ交換

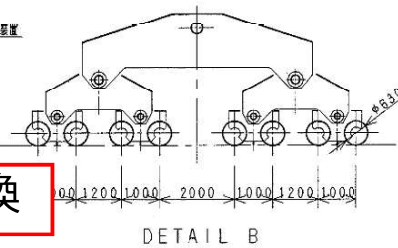


主要仕様			
吊り上げ量	60t	アウトリーチ バックリーチ	
コンテナ吊り	40.6m	44.0m	11.0m
重量物	50.0m	44.0m	11.0m
荷重試験荷重	定格荷重の1.25倍		
速度及び電動機			
速度	電動機		
m/min	出力 (kW)	台数	ブレーキ
巻上	70-150	2	連続
横行	210	1	連続
走行	45	9	30分
駆動	80/ナイケル	220	1
電源	3相交流 6600V 60Hz		

②運転室更新



③走行減速機及び走行モータ交換



REV.	REMARKS	DATE	REV.	APPD.	M. C.	JOB NO.	CLASSIF.	JOB NO.	CLASSIF.
△									
△									
△									

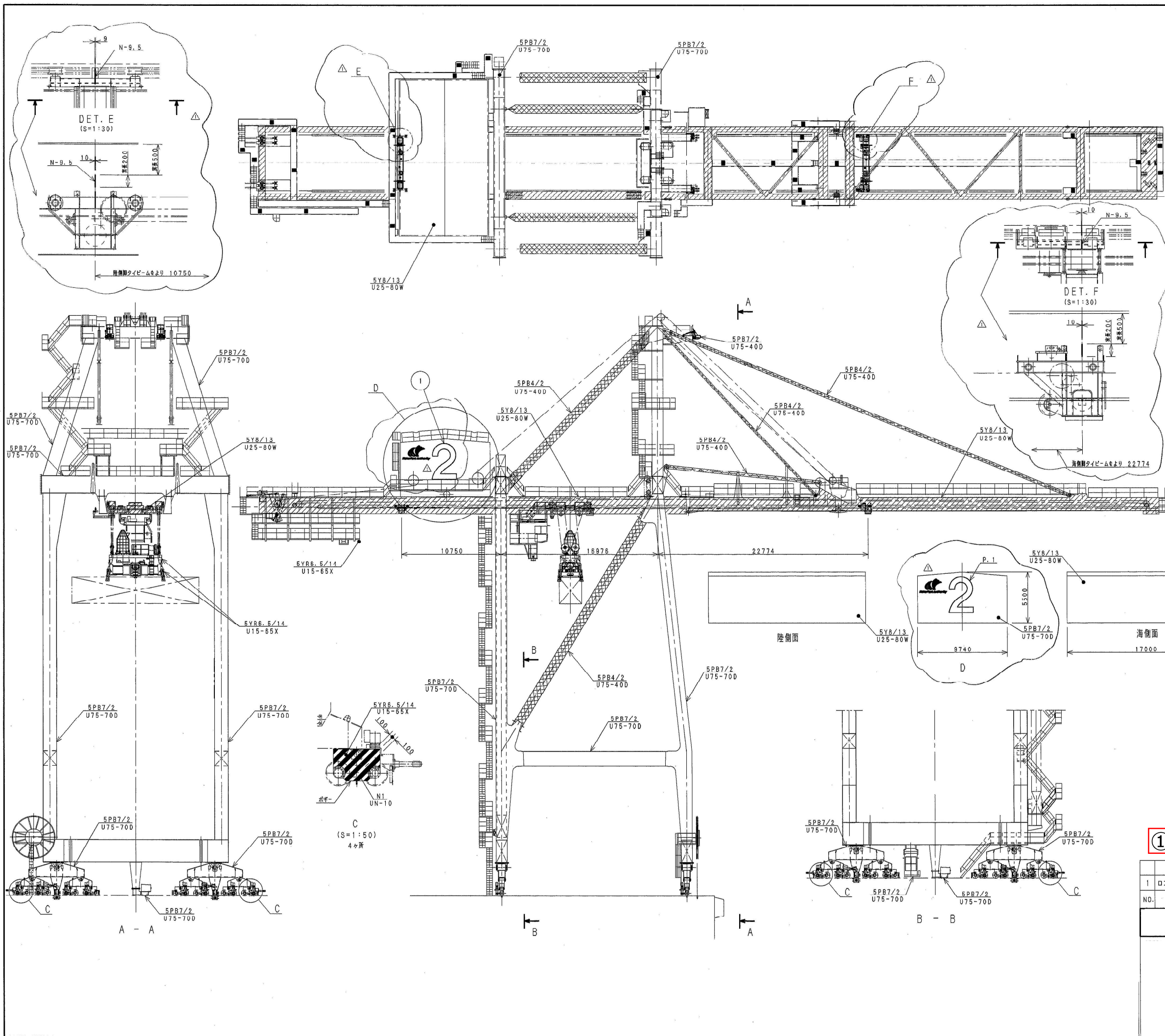
MITSUI ENGINEERING & SHIPBUILDING CO., LTD. OITA WORKS JAPAN

MITSUI-PACECO PORTAINER GENERAL ARRANGEMENT 全体図

SCALE: 1:200 DWG. NO. 1T040256

CADAN ID: BT42251-00-1T0256-000

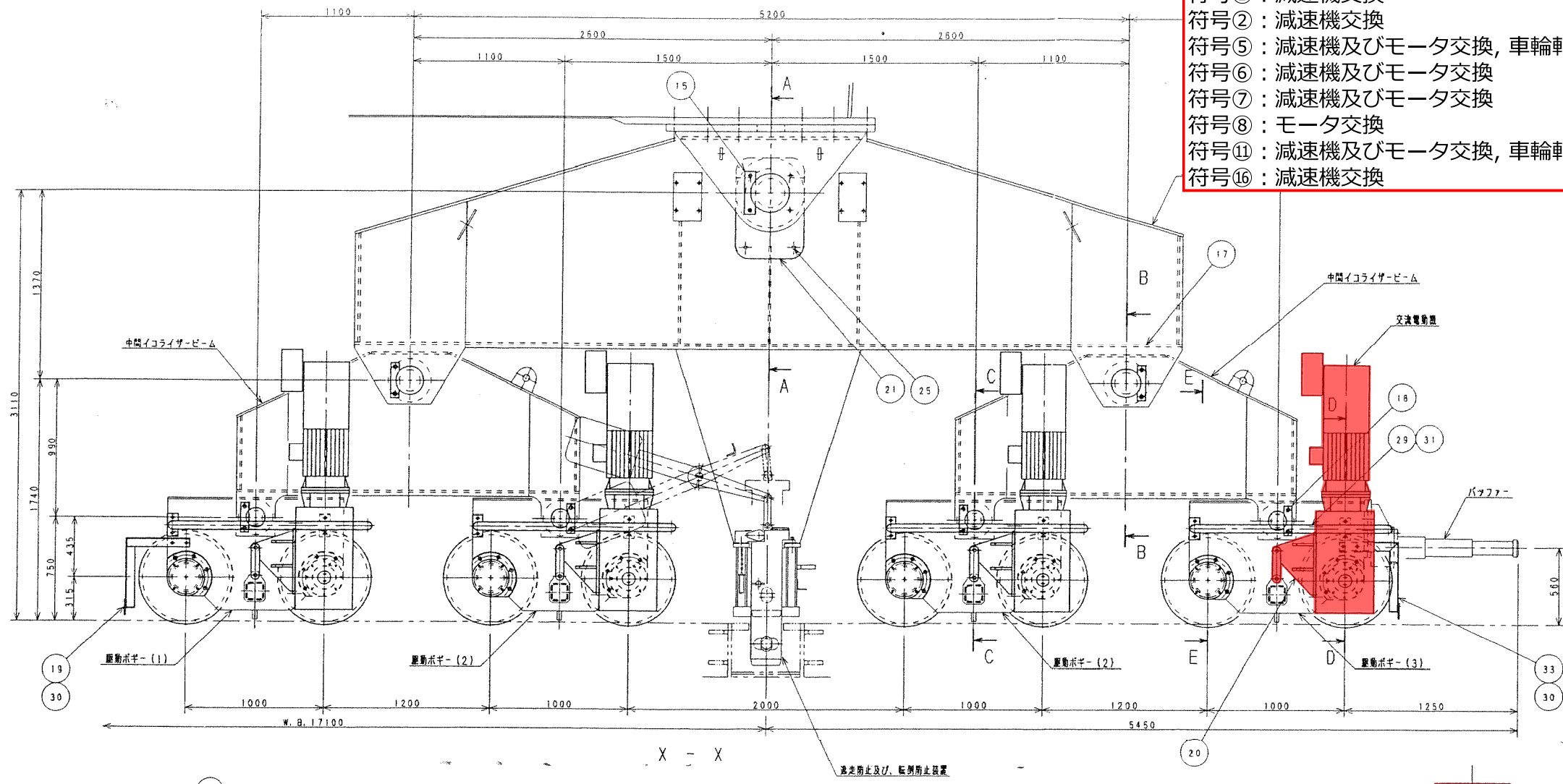
MACHINING TOLERANCES UNLESS NOTED:
 DIMENS ON mm TOL. ON mm
 OVER 250 ~ 1000 ± 0.2
 OVER 1000 ~ 3000 ± 0.3
 OVER 3000 ~ 4000 ± 0.4
 OVER 4000 ~ 8000 ± 0.5
 OVER 8000 ~ 20000 ± 0.6
 OVER 20000 ~ 50000 ± 0.8
 OVER 50000 ~ 100000 ± 1.0
 OVER 100000 ~ 200000 ± 1.2
 OVER 200000 ~ 500000 ± 1.5
 OVER 500000 ~ 1000000 ± 2.0



区分	仕上塗色		備考
	日取工事番号	マンセル記号	
1) 本体	U75-700	5PB7/2	鋼、鋼タビ△、Aフレ△鋼管平形ケーブル巻掛装置、走行装置、レールクランプ、巻掛機キャップ、固定装置等
2) ブーム、ガーダ	U25-80W	5Y8/13	
3) Aフレーム斜材、脚斜材 フォアステー、中折れリソック	U75-400	5PB4/2	
4) 機械室外周	壁面、海側面 下置	U25-80W	5Y8/13
	左右面	U75/100	5PB7/2
5) 運転室、巻掛機キャップ及び巻掛機室内面	U39-80D	10GY8/2	
6) スプレッド、運転室外周 ヘッドブロック	U15-65X	5YR6.5/14	オーバーハイトアタッチメント含む
7) 機械室内機械装置	39-80D	10GY8/2	巻上、巻行、反伏減速機 天井クレーン、ドラム、ドラム軸受け 機、取付台、カバー含む
8) 電気品関係	回転機関係	メーカー標準	特に当社より塗色、指示が必要と 思われるものについては別途指示する。
	配、パネル関係	メーカー標準	特に当社より塗色、指示が必要と 思われるものについては別途指示する。
9) 階段、梯子、手摺、 歩道及び、踊場			滑動塗色メッキ (塗装はしない)
10) 巻上げボギー (4ヶ所)	UN-10	N1	
	U15-65X	5YR6.5/14	黒、オレンジの七折め線
11) 巻上げロゴ	△		巻上げ指定色
12) 購入品及びその他の装置 (特殊部品及び小物品)	メーカー標準		特に当社より塗色、指示が必要と 思われるものについては別途指示する。
13) トロリ	U25-80W	5Y8/13	

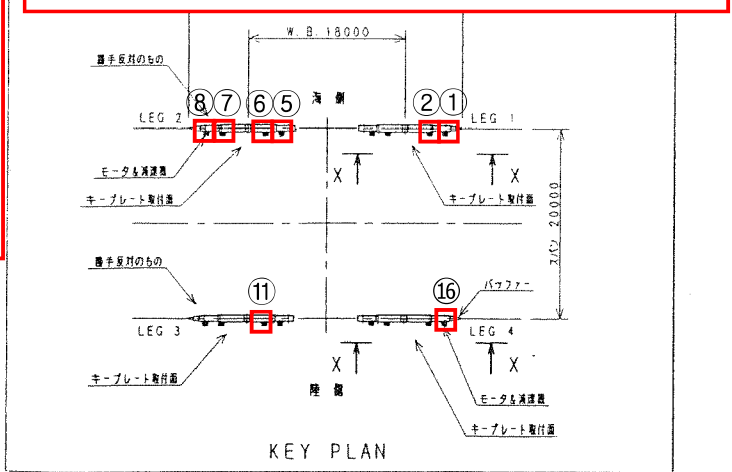
① 構造物補修及び補修塗装

1	ロゴマーク配置図	1	-	2T040255		
NO.	NAME	MATERIAL	QTY.	ONE WEIGHT (KG)	TOTAL	REMARKS
TITLE						
塗装色配置図						
PROJ.	SCALE	DWG. NO.	REV.			
	1:200	1T040619	1			



- 符号①：減速機交換
- 符号②：減速機交換
- 符号⑤：減速機及びモータ交換, 車輪軸交換
- 符号⑥：減速機及びモータ交換
- 符号⑦：減速機及びモータ交換
- 符号⑧：モータ交換
- 符号⑪：減速機及びモータ交換, 車輪軸交換
- 符号⑬：減速機交換

③ 走行減速機及び走行モータ交換



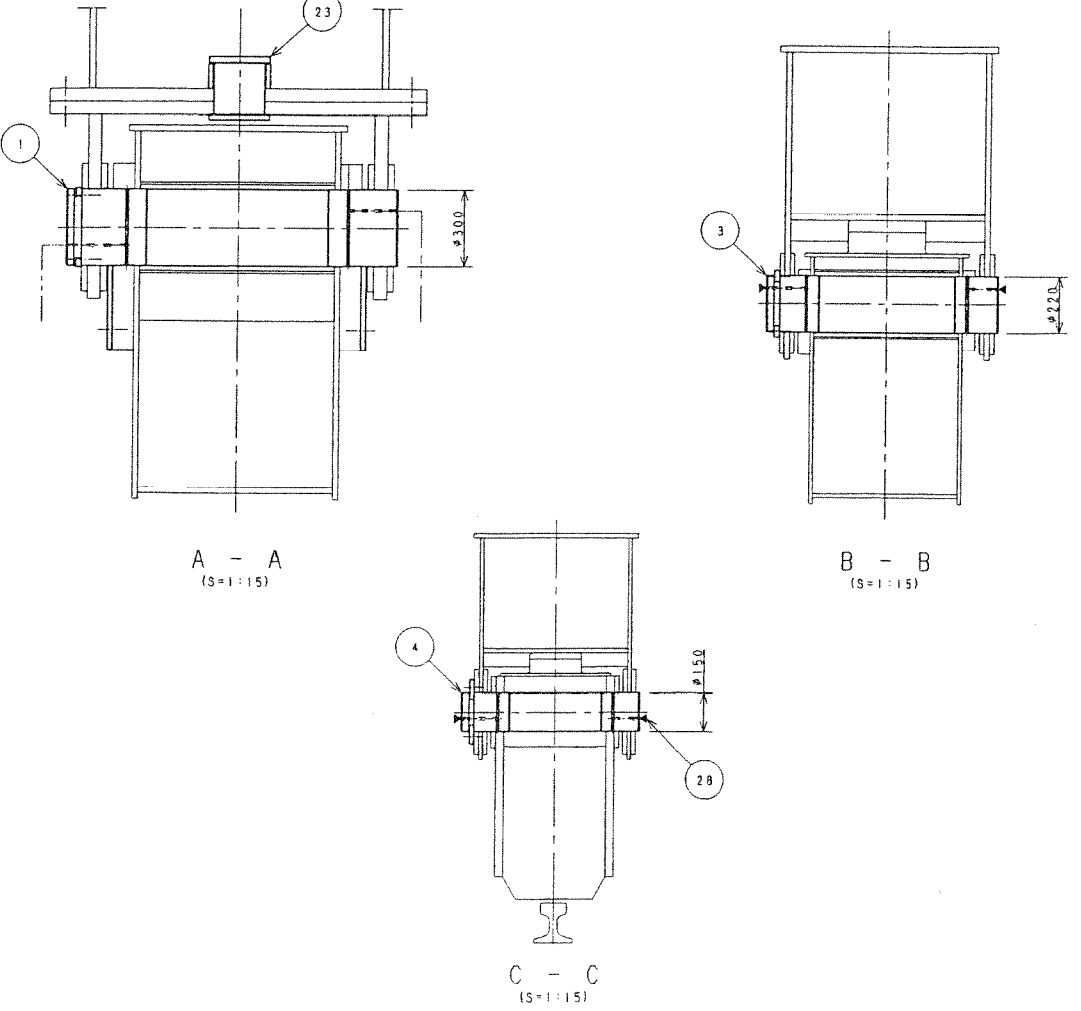
走行装置要目

1) 走行速度	45M/MIN.
2) 走行車輪	φ630MM
3) 走行レール	73Kg/M
4) 走行モータ	AC 9 KW 1800RPM 30MIN.

走行速度:
 $V = 1800 \times 1 / 79.2 \times \pi \times 0.63 \times 1 = 45 \text{ m/min}$
 (減速比 i=79.2)

記号
 HOHT : 購入品
 NBR : ニトリゴム

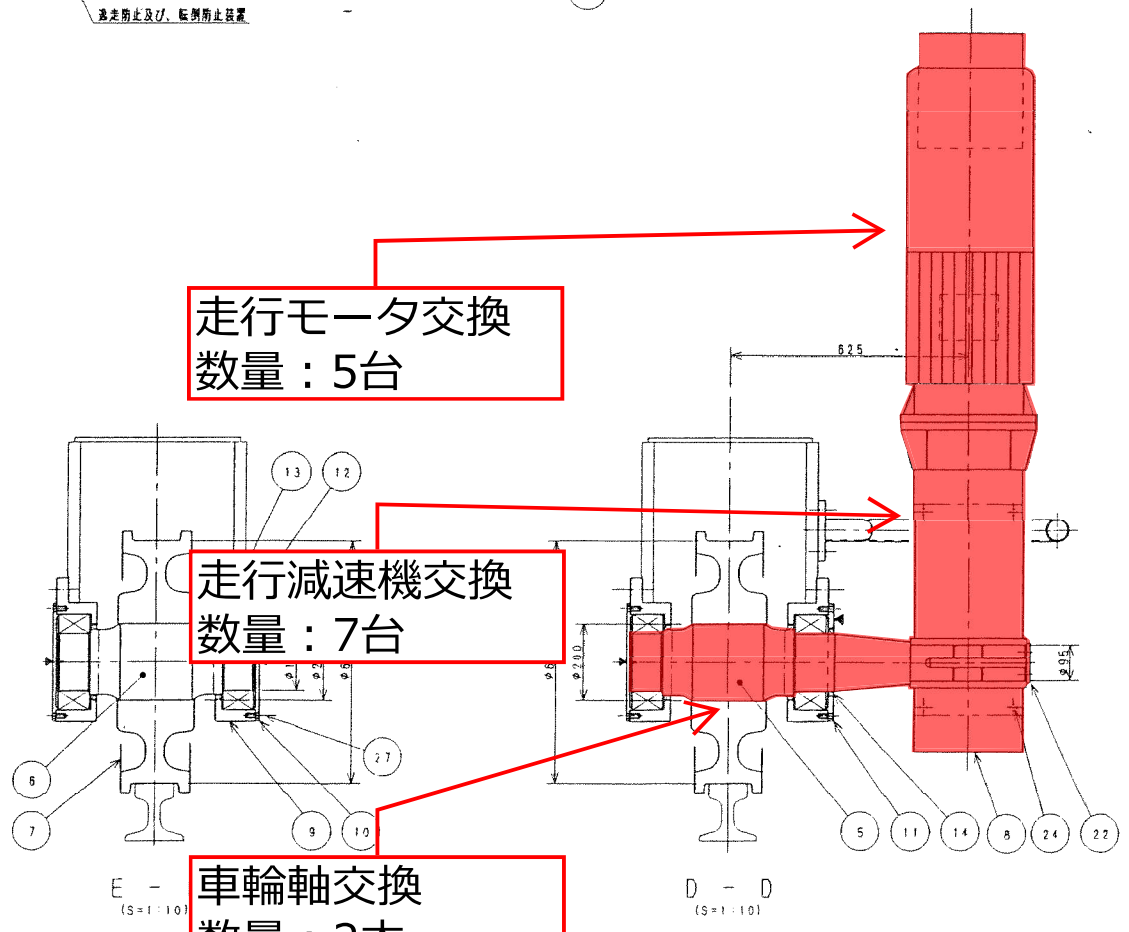
NO.	NAME	MATERIAL	QTY	ONE WEIGHT(KG)	TOTAL WEIGHT(KG)	DWG. NO.	P	REMARKS
33	レールスライパ	SS400	2					
32	大車							
31	6B. 6N. SW M16 X 70	B: 4.6 N: 4 SW: SWRH	64					
30	6B. 6N. SW M16 X 60	B: 4.6 N: 4 SW: SWRH	32					
29	走行ガイド	SGP	16					
28	グリスニップル Rc1/4	C3601B	112					
27	6B. SW M12 X 30	SUS304	512					
26	6B. SW M24 X 50	B: 4.6 SW: SWRH	256					
25	6B. SW M24 X 50	B: 4.6 SW: SWRH	16					
24	6B. 6N X 2 M20 X 80	B: 10.9 N: 10	64					
23	走行装置交換部品	SS400	4					
22	軸端調整	SS400	16					
21	ライナ	SS400	8					
20	モータ受け	SS400	16					
19	レールスライパ	SS400	6					
18	ケーブル	SS400	16					
17	ケーブル	SS400	8					
16	大車							
15	ケーブル	SS400	4					
14	オイルシール	NBR	16					
13	オイルシール	NBR	64					
12	ベアリング	購入品	64					
11	ベアリングカバー(2)	SS400	16					
10	ベアリングカバー	SS400	48					
9	ベアリングハウジング	FCD450	64					
8	減速機	購入品	16					
7	車輪	購入品	32					
6	車輪(2)	S45C HOHT	16					
5	車輪(1)	S45C HOHT	16					
4	ボギー	HOHT SCH440	16					
3	中間コライザーピン	HOHT SCH440	8					
2	大車							
1	コライザーピン	HOHT SCH440	4					



走行モータ交換
数量：5台

走行減速機交換
数量：7台

車輪軸交換
数量：2本



MITSUBI ENGINEERING & SHIPBUILDING CO., LTD.
 OITA WORKS JAPAN

STEEL STRUCTURE & MATERIAL HANDLING MACHINERY FACTORY DESIGN DEPT.

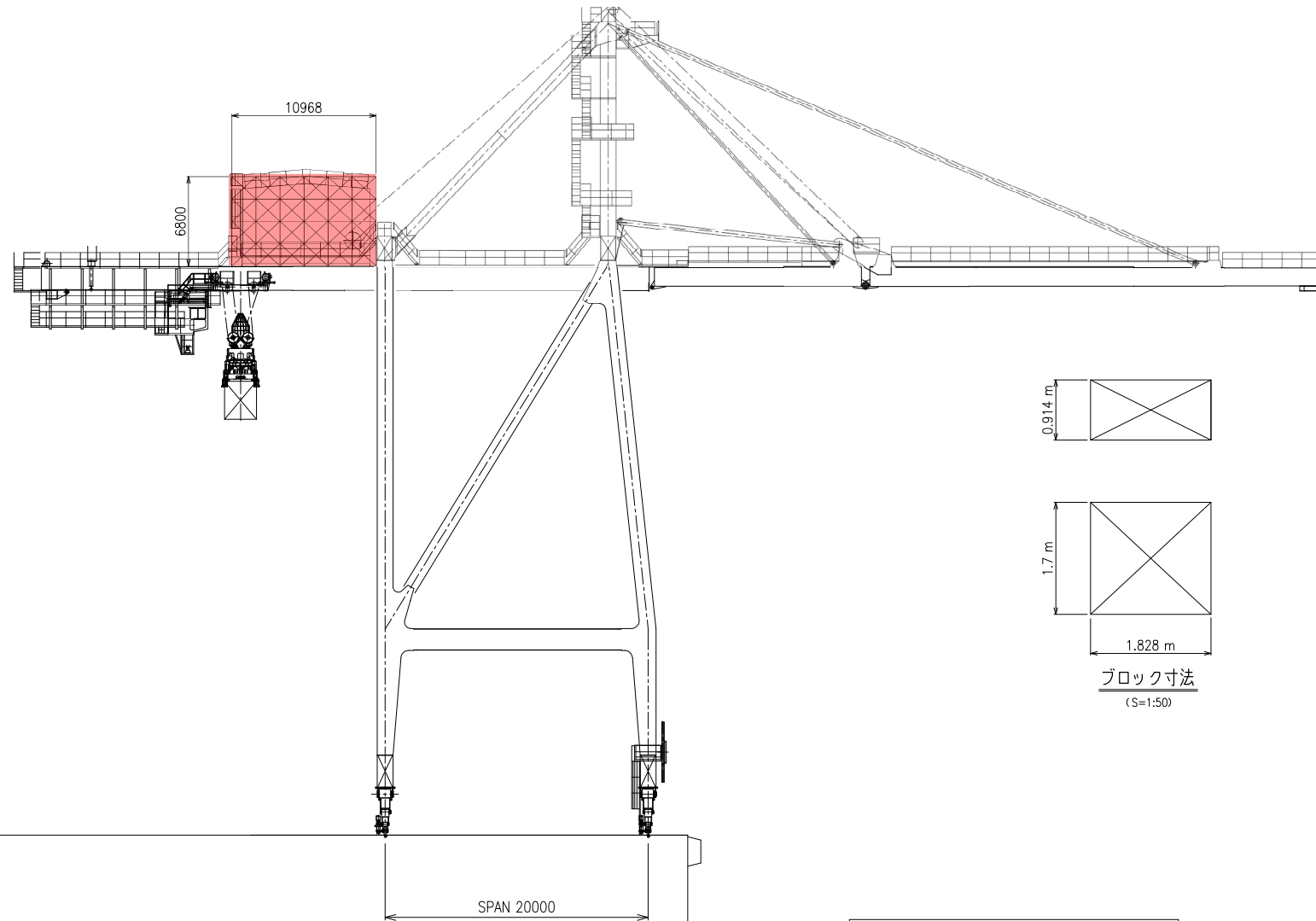
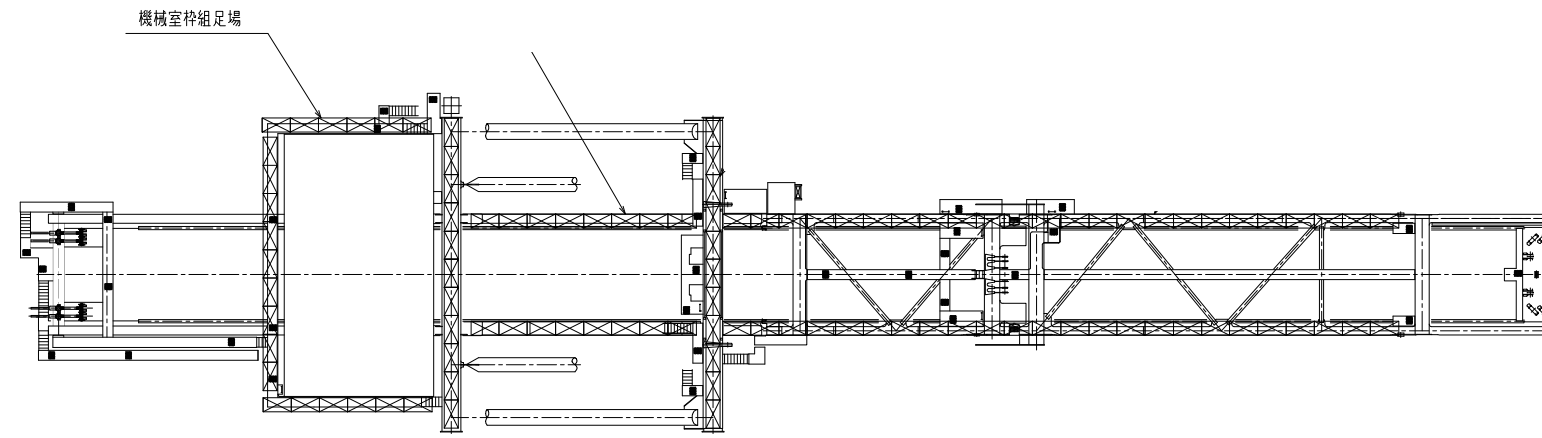
FILE
 GANTRY DRIVE ASS'Y
 走行装置組立図

APPROV: 岡田 11/10
 CHK: 吉崎 11/10
 DRW: 松浦 11/03
 DATE: 03 11/7

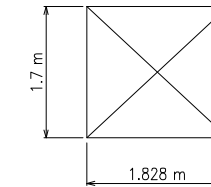
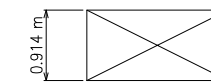
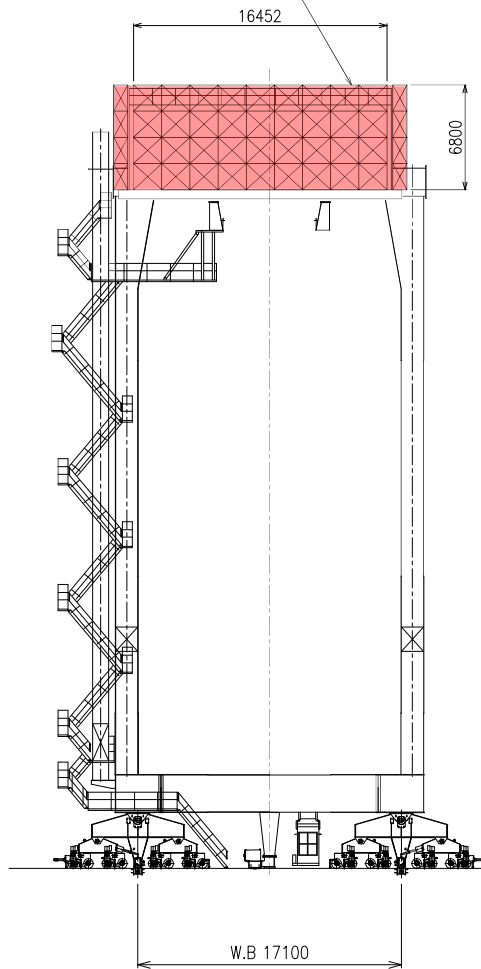
SCALE: 1:20
 DRAWING NO: IS030204

BT4225-SK-1S0204.000 EST1

足場要領図 (機械室)



H W N
(1.7x1.8) x 117 = 358 m²
機械室枠組足場



ブロック寸法
(S=1:50)

機械室枠組足場 358 m²
その2 計 = 358 m²

4									
3									
2									
1									
REV.	REMARKS	DATE	REV.	APPD.	MC.	JOB NO.	CLASSIF. NO.	BT4225	00-00

MITSUI ENGINEERING & SHIPBUILDING CO., LTD. TAMANO WORKS JAPAN		TITLE	
SERVICE CENTER TECHNOSERVICE DEPT.		足場要領図 (その2)	
APPD.		PROJ.	
CHKD.		SCALE	1:250
CHKD.	藤井 宮崎 '17 03.27	DWG. NO.	TE1A0278
DRAWN	アイデア Satake '17 03.27	REV.	0
(Auto CAD)	INF. NO.	REL. MK	F.S. NO.

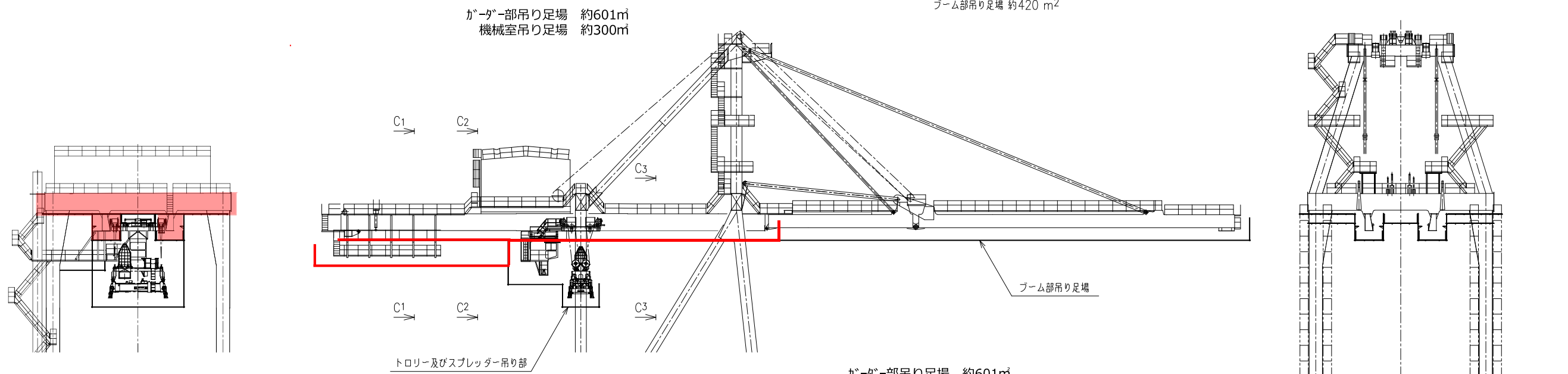
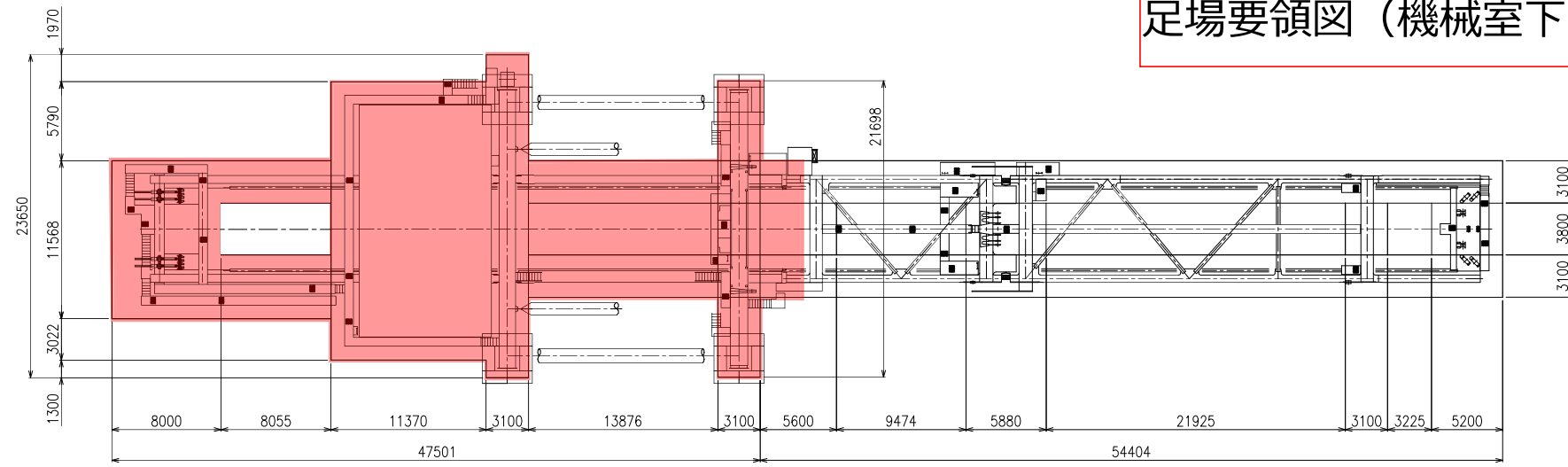
COPY RIGHT & PROPERTY RIGHT
THIS DRAWING IS THE PROPERTY OF MITSUI ENGINEERING & SHIPBUILDING CO., LTD. (MESC). IT SHALL NOT BE COPIED, REPRODUCED, LOANED OR USED IN WHOLE OR IN PART FOR ANY PURPOSE WITHOUT A WRITTEN PERMISSION FROM MESC.

MACHINING TOLERANCES UNLESS NOTED	(mm)	(IN/100)
DIMENSIONS UP TO 1000	± 0.1	± 0.8
OVER 1000-UP TO 2000	± 0.2	± 1.2
OVER 2000-UP TO 4000	± 0.3	± 2.0
OVER 4000-UP TO 8000	± 0.5	± 3.0

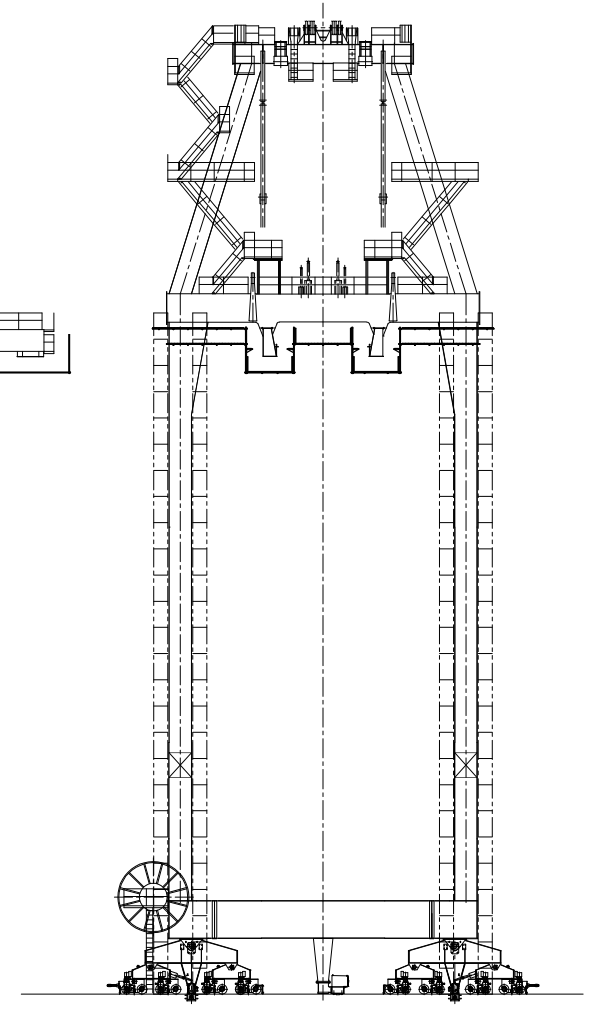
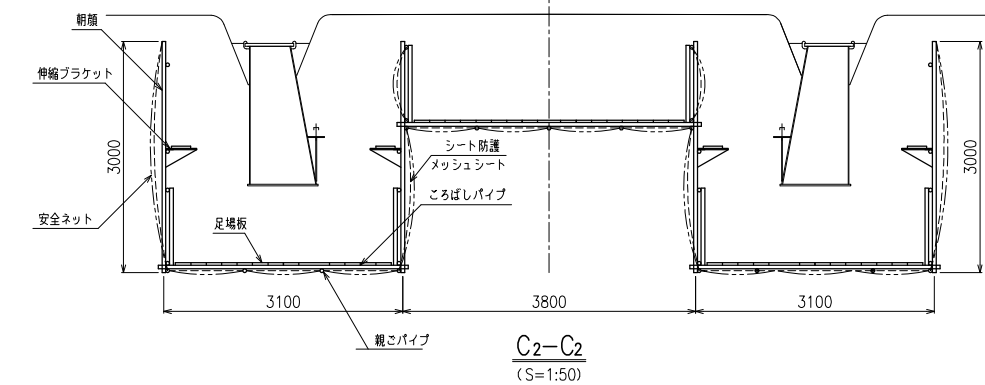
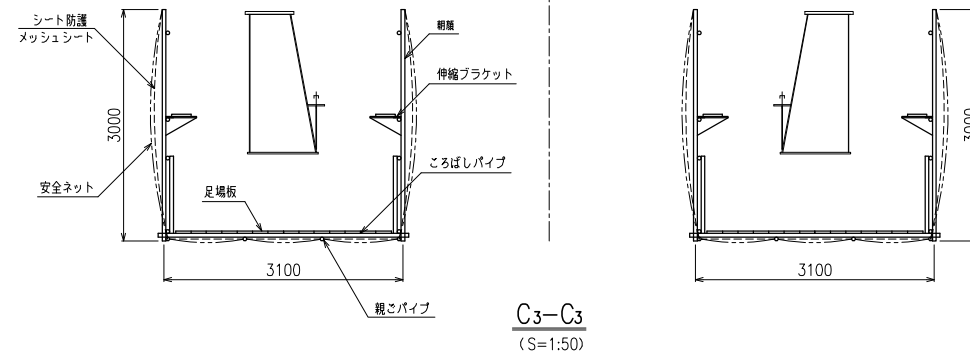
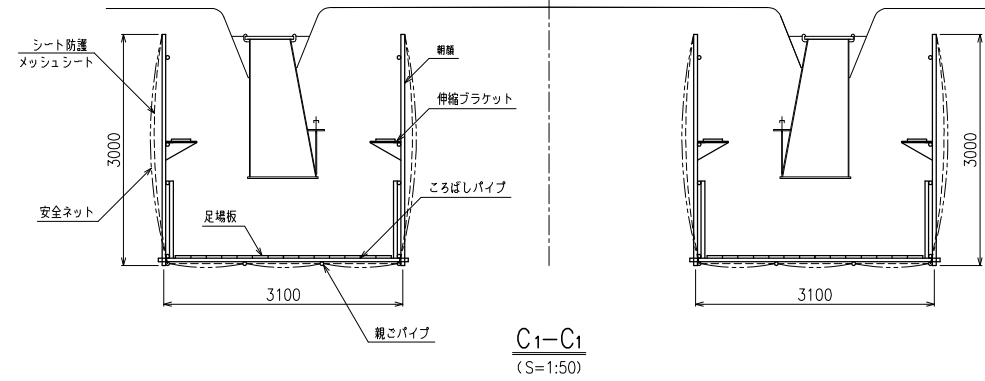
TOTAL WT. *** Kg

配布先

足場要領図 (機械室下部、ガード)



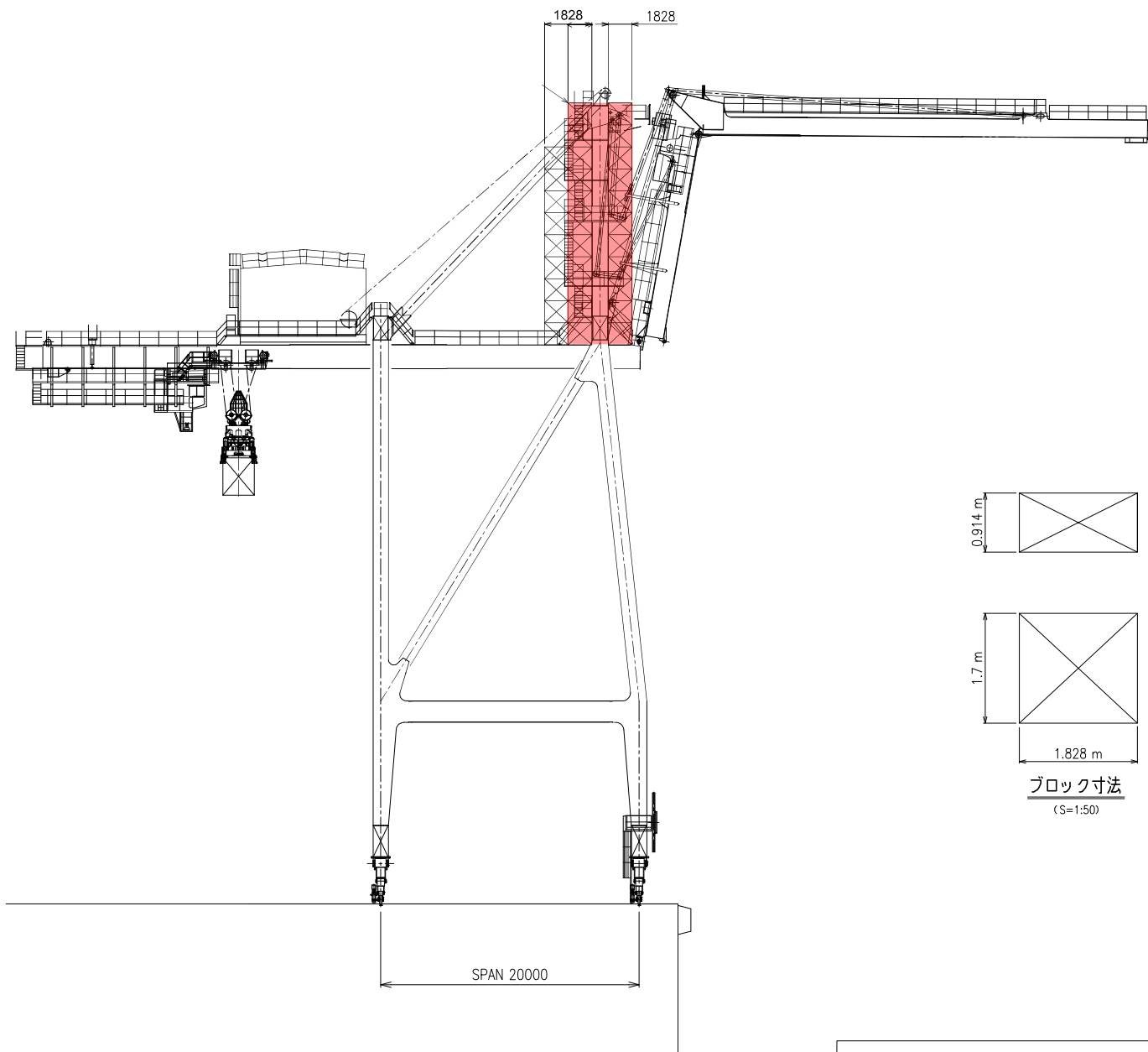
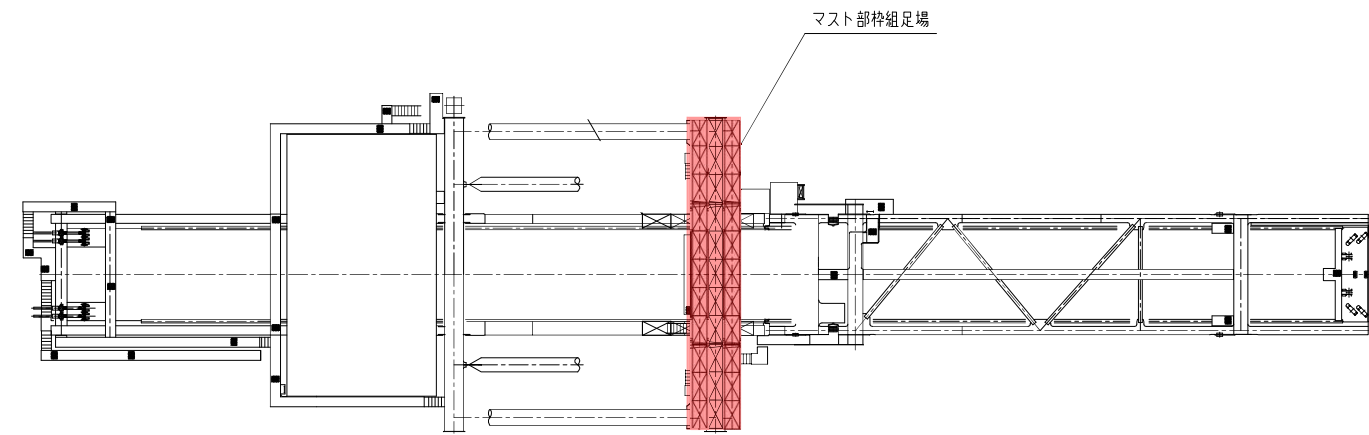
ガード部吊り足場 約601㎡
 機械室吊り足場 約300㎡
 計 約901㎡



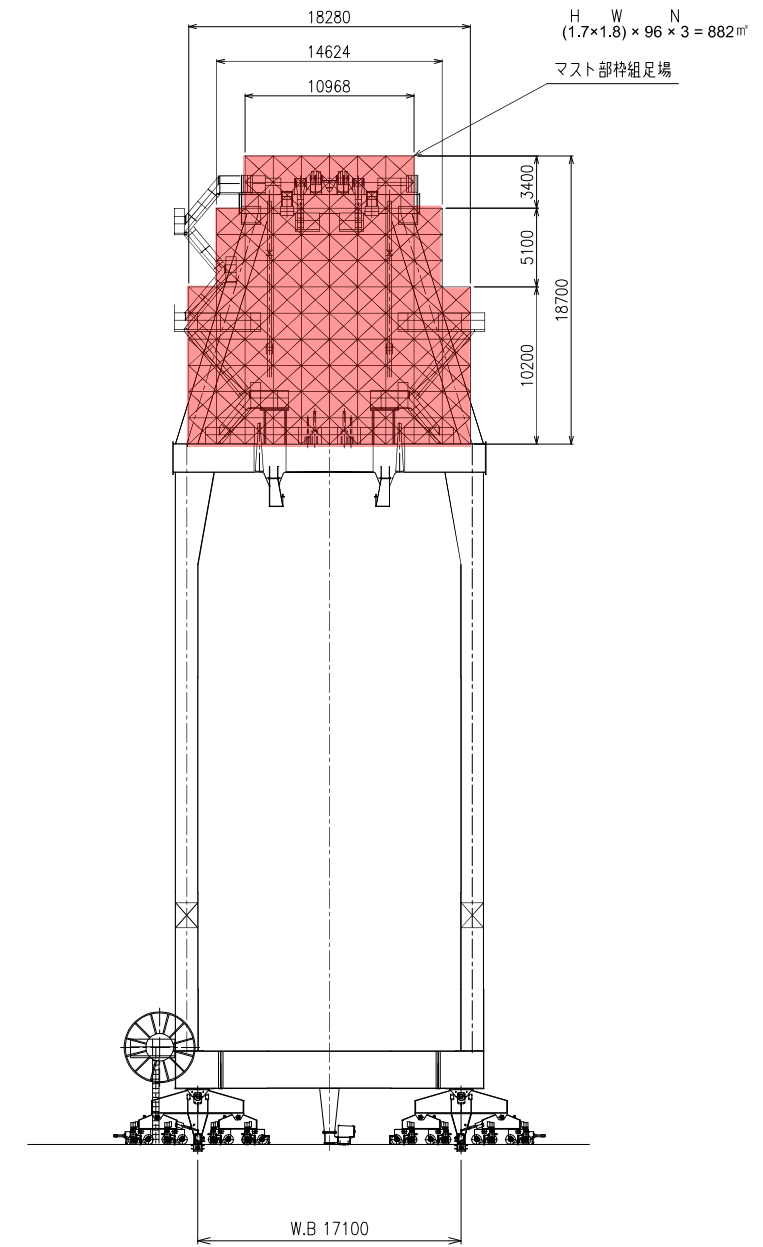
MITSUI ENGINEERING & SHIPBUILDING CO., LTD.		TAMANO WORKS JAPAN	
SERVICE CENTER TECHNOSERVICE DEPT.	TITLE	足場要領図 (その3)	
APPD.	CHKD.	PROJ.	SCALE
CHKD. 藤井 宮崎 '17 03.30	CHKD. イデアス Satake '17 03.30	SCALE 1:250	DWG. NO. TE1A0279
REV.	REMARKS	DATE	REV.
4			
3			
2			
1			

MACHINING TOLERANCES UNLESS NOTED		
DIMENSIONS TO	(mm)	(IN/16ths)
OVER 250-UP TO 1000	± 0.1	± 0.8
OVER 1000-	± 0.2	± 1.2
2000-	± 0.3	± 2.2
4000-	± 0.5	± 3.3
8000-	± 0.8	± 5.3
TOTAL WT. Kg		
配布先		
F.S. NO.		

足場要領図 (マスト部)



マスト部枠組足場 882㎡
その4計 = 882㎡



4									
3									
2									
1									
REV.	REMARKS	DATE	REV.	APPD.	MC.	JOB NO.	CLASSIF. NO.	JOB NO.	CLASSIF. NO.
							BT4225	00-00	

MITSUI ENGINEERING & SHIPBUILDING CO., LTD.
TAMANO WORKS JAPAN

SERVICE CENTER
TECHNOSERVICE DEPT.

TITLE
足場要領図 (その4)

APPD.

CHKD.

CHKD. 藤井 宮崎 '17 03.30

DRAWN イデアス Satake '17 03.30

SCALE 1:250

DWG. NO. TE1A0280

REV. 0

INF. NO. REL. MK. F.S. NO.

MACHINING TOLERANCES UNLESS NOTED:

DIMENSION UP TO	TOL. (mm)	TOL. (mm)
UP TO 1000	± 0.1	± 0.8
OVER 1000-2000	± 0.2	± 1.2
2000-4000	± 0.3	± 2
4000-8000	± 0.5	± 3

TOTAL WT. *** Kg

配布先